

环保依旧严格

宏观事件

1. 商务部：将于7月30日-31日在上海举行第十二轮中美高级别磋商。
2. 工信部、发改委、生态环境部发文要求重点区域严禁新增铸造产能。
3. 商务部：RCEP谈判加速推进，下一轮部长级会议将在8月2日举行。
4. 证监会：联席会议召开第四次会议部署清理整顿各类交易场所攻坚工作。

宏观：昨日工信部、发改委、生态环境部发文要求重点区域严禁新增铸造产能。严格把好铸造建设项目源头关口，严禁新增铸造产能建设项目；推动各相关部门和机构严格执行不得办理土地供应、能评、环评审批和新增授信支持等相关业务的规定。重点区域新建或改造升级的高端铸造建设项目必须严格实施等量或减量置换，并将产能置换方案报送当地省级工业和信息化主管部门。此次严禁新增铸造产能意在加快推动重点区域改善环境空气质量，打赢蓝天保卫战，我们认为下半年环保将依旧严格，并将支撑部分工业品价格。另外昨日商务部新闻发言人高峰在例行发布会透露，为落实两国元首大阪会晤达成的共识，中美双方牵头人将于7月30-31日在中国上海见面，在平等和相互尊重的基础上举行第十二轮中美经贸高级别磋商。虽然贸易磋商重新开启，不过考虑到双方分歧依旧明显，对于谈判结果仍不宜乐观。

策略：权益市场中性

风险点：宏观刺激政策超预期

华泰期货研究院 宏观策略组

徐闻宇

宏观贵金属研究员

☎ 021-60827991

✉ xuwenyu@htfc.com

从业资格号：F0299877

投资咨询号：Z0011454

联系人：

蔡超

宏观研究员

☎ 021-60827984

✉ caichao@htfc.com

从业资格号：F3035843

相关研究：

[贸易谈判道路曲折](#)

2019-05-13

[一季度经济表现较好，但尚不能充分乐观](#)

2019-05-06

主要经济分项指标评价

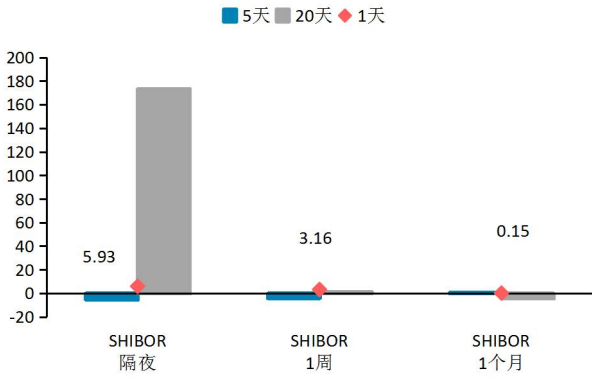
指标名称	对应日期	指标数值	指标走势		指标评价
			近1月	近3月	
社会融资规模	6月	22629 亿元	↑	↓	增速未来保持稳定
社会消费品零售总额同比增速	6月	9.8%	↑	↑	短期将有所回落
城镇固定资产投资累计同比增速	6月	5.8%	↑	↓	保持平稳
工业增加值同比增速	6月	6.3%	↑	↓	短期将有所回落
进口同比增速 (按美元计)	6月	-7.3%	↑	↑	维持低增速
出口同比增速 (按美元计)	6月	-1.3%	↓	↓	未来不容乐观
M2 同比增速	6月	8.5%	→	↓	上涨空间有限
			近1日	近1周	
1年期 AAA 和 AA 信用利差	7月25日	0.55%	→	↓	信用利差与前一日持平
SHIBOR 隔夜利率	7月25日	2.628%	↑	↓	隔夜利率出现上涨
花旗中国经济意外指数	7月24日	-22.6	↑	↑	意外指数继续上涨

数据来源: Wind 华泰期货研究院

市场数据跟踪

流动性变化

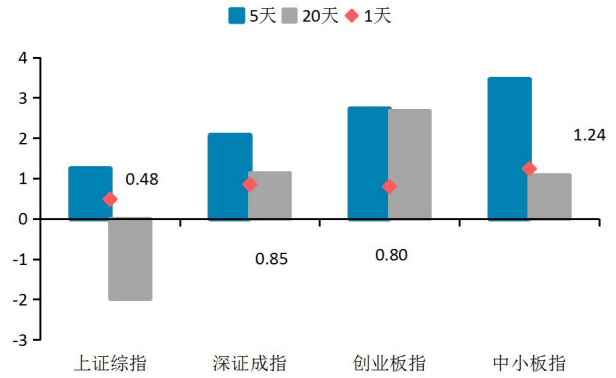
图 1: 流动性走势变化 (%)



数据来源: Wind 华泰期货研究院

股票市场变化

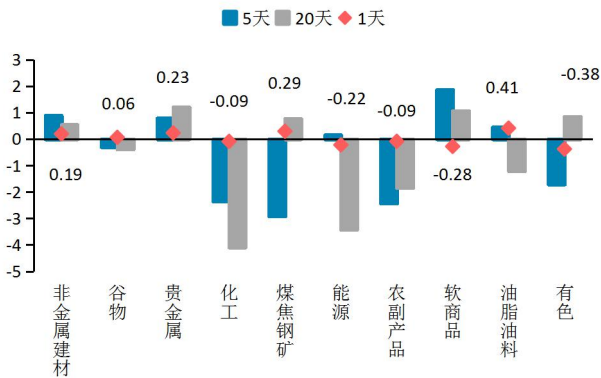
图 2: 各股票指数走势变化 (%)



数据来源: Wind 华泰期货研究院

期货市场变化

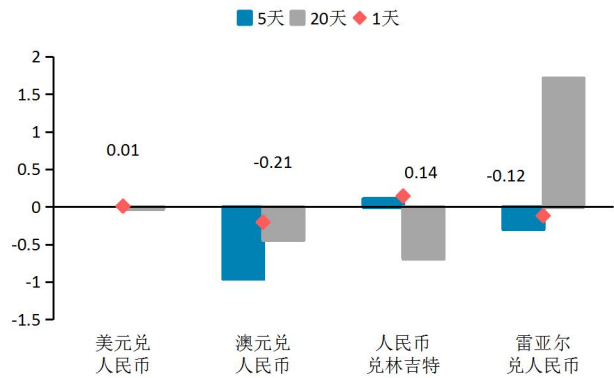
图 3: 各大类商品指数走势变化 (%)



数据来源: Wind 华泰期货研究院

外汇市场变化

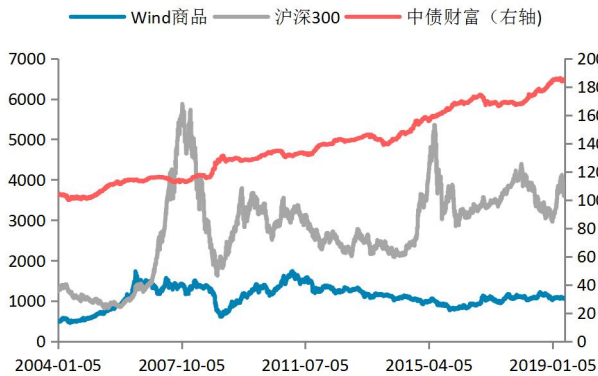
图 4: 人民币汇率走势变化 (%)



数据来源: Wind 华泰期货研究院

国内股债商比价

图 5: 昨日商品下跌, 股票和债券上涨



数据来源: Wind 华泰期货研究院

图 6: 昨日沪深 300 与商品指数比价上涨



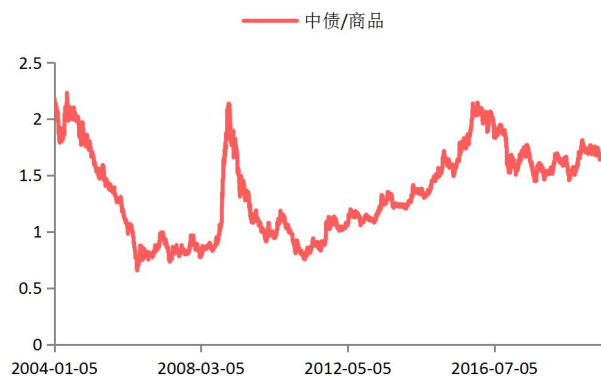
数据来源: Wind 华泰期货研究院

图 7: 昨日沪深 300 与中债比价上涨



数据来源: Wind 华泰期货研究院

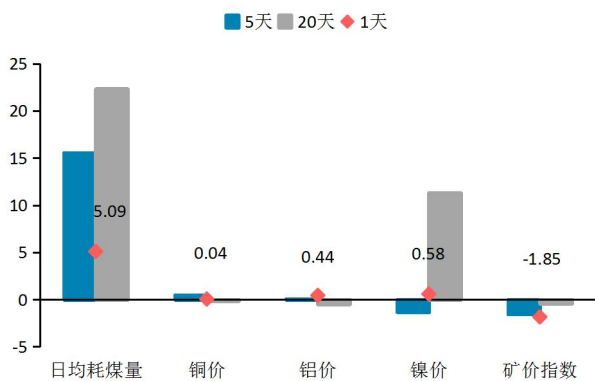
图 8: 昨日中债与商品指数比价上涨



数据来源: Wind 华泰期货研究院

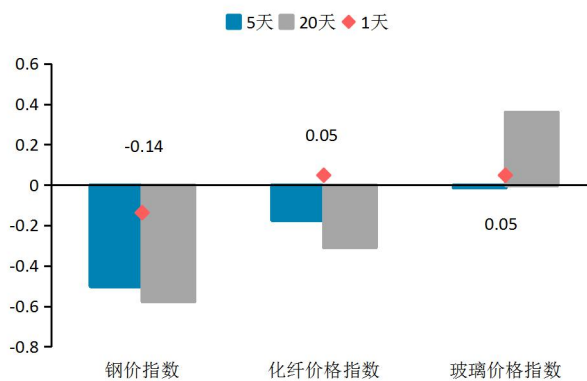
高频数据跟踪

图 9: 上游变化高频跟踪 (%)



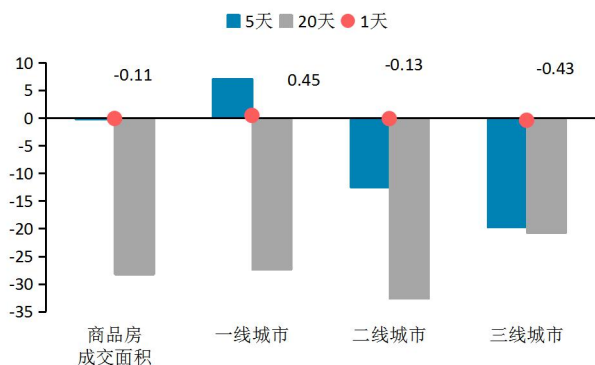
数据来源: Wind 华泰期货研究院

图 10: 中游变化高频跟踪 (%)



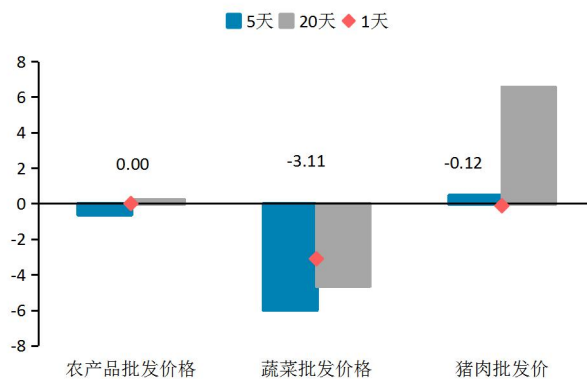
数据来源: Wind 华泰期货研究院

图 11: 下游变化高频跟踪 (%)



数据来源: Wind 华泰期货研究院

图 12: 物价变化高频跟踪 (%)



数据来源: Wind 华泰期货研究院

图 13: 下游变化高频跟踪 (%)

图 14: 运输带变化高频跟踪 (%)

预览已结束, 完整报告链接和二维码如下:

https://www.yunbaogao.cn/report/index/report?reportId=1_11207



云报告
https://www.yunbaogao.cn

云报告
https://www.yunbaogao.cn

云报告
https://www.yunbaogao.cn