

资金净流入持续减少，北上资金大幅增加， 融资余额大幅减少，IVIX 指数反弹

——股市流动性周报（190128-190201）

2019年2月11日

金融工程 定期报告

投资摘要：

- 本期纳入监测的股市流动性指标分为股市资金净流入、市场情绪及其他指标等三部分。总体来说，资金净流入有所减少，股市整体上涨，中国波指 IVIX 反弹，总体变动 22.68%，收于 18.7439。
- 本期股市资金净流入-9.56 亿元，上期为 45.6 亿元，变动了 -55.16 亿元。从一级市场来看，本期共有 4 家 IPO 公司完成上市，资金净流入 26.35 亿元，相较上期的 45.21 亿元，变动了 -18.86 亿元。
- 本周沪深 300 指数上涨，总体变动 1.98%，收于 3247.3971。沪深 300 换手率下跌，总体变动 -2.37%，收于 0.3042。
- 本期融资买入额占 A 股成交额之比为 7.05%，上期为 7.32%，变动了 -0.27%。本期机构资金净流入 -0.01 亿元。按照中信一级行业进行分类统计，对于机构资金净流入，电力设备有最大正向贡献，行业资金净流入 11.67 亿元；有色金属有最大负向贡献，行业资金净流入 -11.24 亿元。
- 本期限售股解禁的流通市值为 298.7 亿元。2019 年 1 月 QFII 投资净额为 19.45 亿美元，RQFII 投资净额为 20.00 亿元。2018 年 12 月 QFII 投资净额为 34.33 亿美元，RQFII 投资净额为 40.00 亿元。QFII 月变动 -14.88 亿美元，RQFII 月变动 -20.00 亿元。

风险提示：市场系统性风险。

分析师：

杨若木

Tel: 010-66554032

Email: yangrm@dxzq.net.cn

执业证书编号：

S1480510120014

研究助理：

毛怡璇

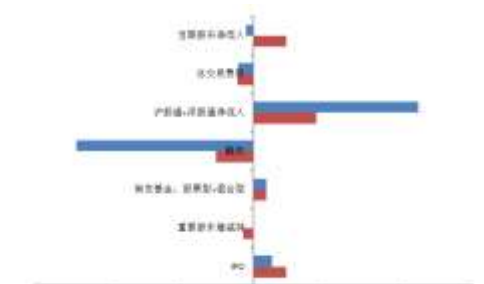
Tel: 010-66554151

Email: maoyx@dxzq.net.cn

执业证书编号：

S1480118080043

A 股资金净流入本期与上期对比



资料来源：Wind、东兴证券研究所

相关研究

1. 股市流动性周报（190121-190125）：资金净流入减少，IVIX 指数持续下跌，市场交易情绪维稳
2019.01.28
2. 股市流动性周报（190114-190118）：资金净流入减少，市场换手率上涨，IVIX 指数下跌，市场交易情绪好转
2019.01.21
3. 股市流动性周报（190102-190104）：资金净流入增加，市场迎来自来限售股解禁高峰
2019.01.08
4. 股市流动性周报（181224-181228）：资金净流入持续减少，交易情绪低迷
2018.12.31
5. 股市流动性周报（181217-181221）：资金净流入持续减少，IVIX 波动率上扬
2018.12.24
6. 股市流动性周报（181210-181214）：资金净流入转负，IVIX 波动率持续回落
2018.12.17
7. 股市流动性周报（181203-181207）：资金净流入增加，IVIX 波动率大幅下跌，市场情绪转好
2018.12.10

目录

1. 股市资金净流入	3
2. 市场情绪	7
3. 其他	10

表格目录

表 1: 北向十大活跃个股	5
表 2: 南向十大活跃个股	6

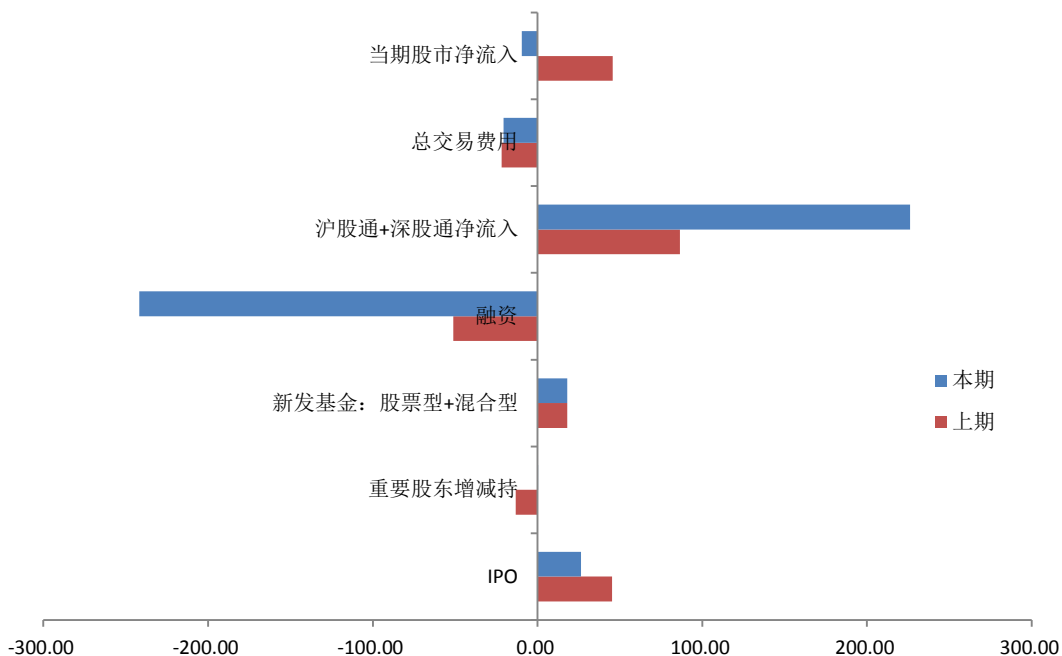
插图目录

图 1: A 股资金净流入本期与上期对比	3
图 2: 融资余额及融资余额净增长	4
图 3: 行业融资净买入额	4
图 4: 沪深股通净流入	5
图 5: 沪深 300 指数及换手率	7
图 6: VIX 波动率	7
图 7: 融资买入额占 A 股成交额之比	8
图 8: 行业机构资金净流入额	8
图 9: QFII 净额与 RQFII 净额	9

1. 股市资金净流入

本期股市资金净流入-9.56 亿元，上期为 45.6 亿元，变动了-55.16 亿元。

图 1：A 股资金净流入本期与上期对比

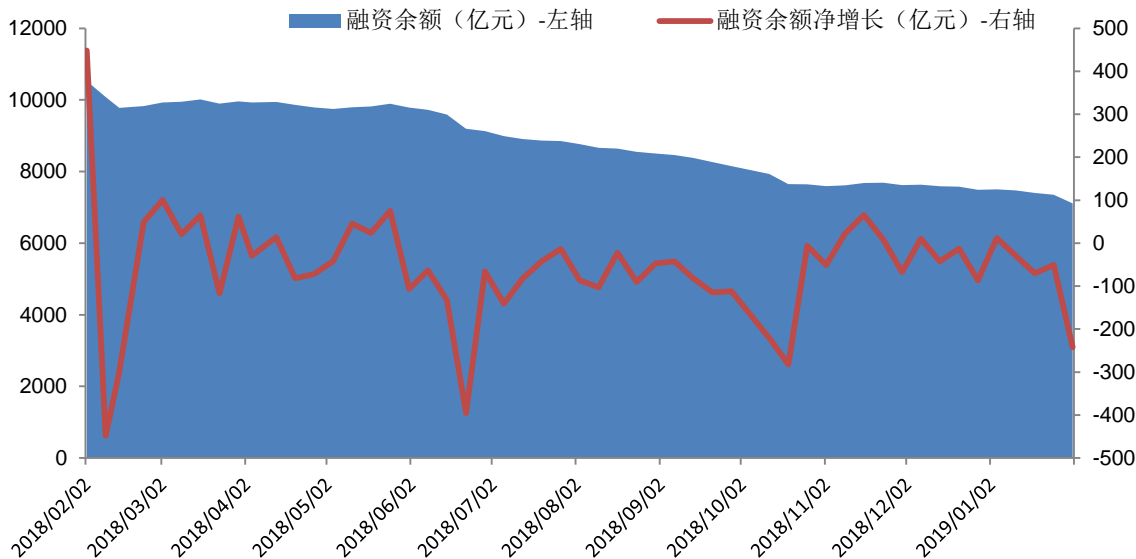


资料来源：WIND、东兴证券研究所

从一级市场来看，本期共有 4 家 IPO 公司完成上市，资金净流入 26.35 亿元，相较上期的 45.21 亿元，变动了-18.86 亿元。从二级市场来看：

- 产业资本通过重要股东增减持而净流入 0.38 亿元，上期为-13.26 亿元，变动了 13.64 亿元。
- 本期融资余额为 7109.21 亿元，与上期的 7351.02 亿元相比，期内环比减少，资金净流入-241.81 亿元。

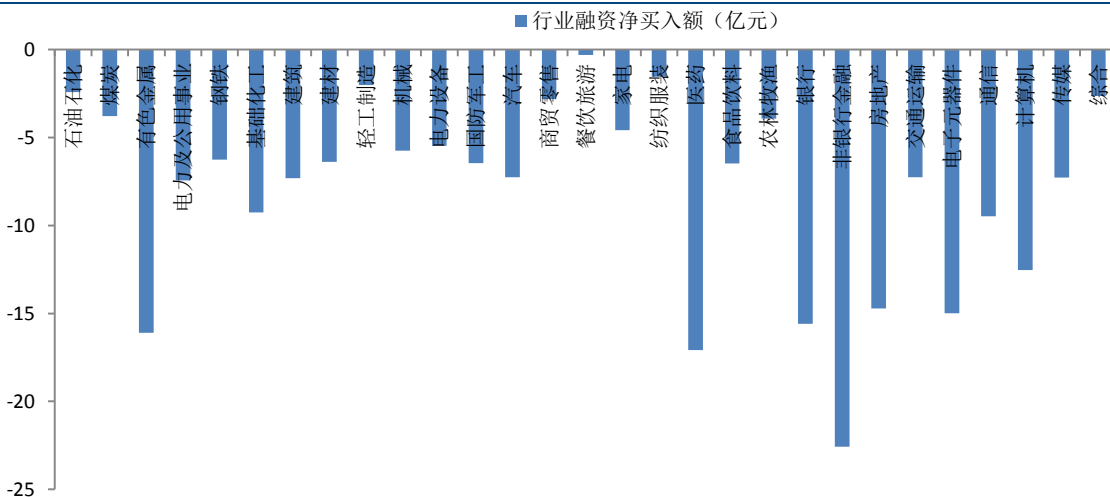
图 2：融资余额及融资余额净增长



资料来源：WIND、东兴证券研究所

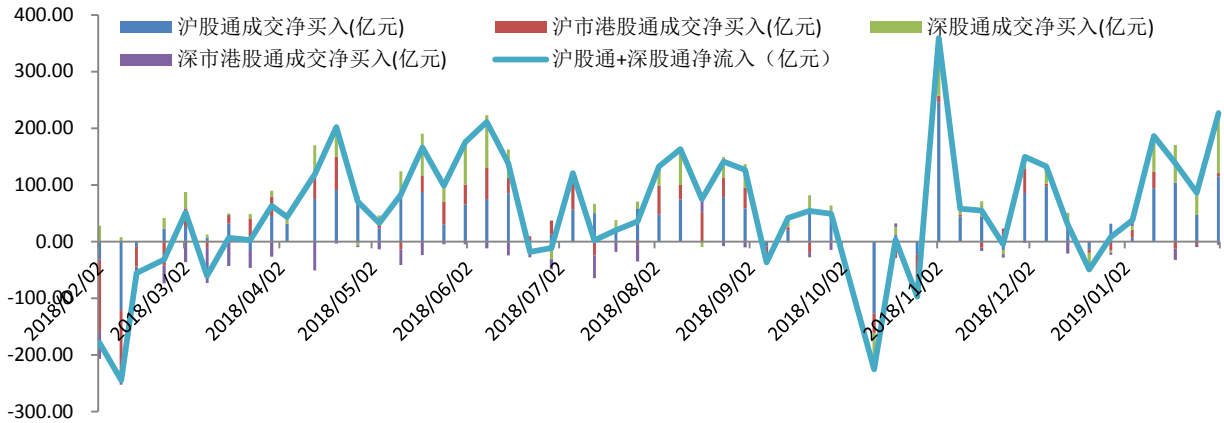
按照中信一级行业进行分类统计，对于融资带来的资金净流入，餐饮旅游有最大正向贡献，行业资金净流入-0.31 亿元；非银行金融有最大负向贡献，行业资金净流入-22.58 亿元。

图 3：行业融资净买入额



资料来源：WIND、东兴证券研究所

- 本期沪股通流入资金 115.26 亿元，上期为 47.56 亿元，变动了 67.7 亿元。沪市港股通流入资金 6.39 亿元，上期为 -5.62 亿元，变动了 -12.01 亿元。深股通流入资金 109.95 亿元，上期为 48.25 亿元，变动了 61.7 亿元。深市港股通流入资金 -5.43 亿元，上期为 -3.73 亿元，变动了 1.7 亿元。综上，沪股通和深股通合计净流入资金 226.17 亿元，上期为 86.47 亿元，变动了 139.7 亿元。

图 4：沪深股通净流入


资料来源：WIND、东兴证券研究所

➤ 分资金在陆港两地的流向来看，一周内两个方向的十大活跃个股为：

表 1：北向十大活跃个股

北向							
排名	股票代码	股票简称	净买入	排名	股票代码	股票简称	净卖出
1	600519.SH	贵州茅台	22.06	1	601888.SH	中国国旅	-7.94
2	000333.SZ	美的集团	19.97	2	600887.SH	伊利股份	-2.34
3	000651.SZ	格力电器	16.28	3	600585.SH	海螺水泥	-1.97
4	601318.SH	中国平安	15.67	4	002027.SZ	分众传媒	-1.69
5	000858.SZ	五粮液	9.11	5	600009.SH	上海机场	-1.09
6	600276.SH	恒瑞医药	8.94	6	600048.SH	保利地产	-0.48
7	002475.SZ	立讯精密	6.81	7	002572.SZ	索菲亚	-0.47
8	000001.SZ	平安银行	6.46				
9	601166.SH	兴业银行	5.74				
10	002415.SZ	海康威视	5.73				

资料来源：WIND、东兴证券研究所

表 2：南向十大活跃个股

南向							
排名	股票代码	股票简称	净买入	排名	股票代码	股票简称	净卖出
1	0700.HK	腾讯控股	8.38	1	1918.HK	融创中国	-9.05
2	0788.HK	中国铁塔	4.79	2	1398.HK	工商银行	-6.98
3	2318.HK	中国平安	3.25	3	3968.HK	招商银行	-2.3
4	2628.HK	中国人寿	1.33	4	2382.HK	舜宇光学科技	-1.5
5	0175.HK	吉利汽车	1.09	5	2208.HK	金风科技	-1.39
6	0386.HK	中国石油化工	0.96	6	0688.HK	中国海外发展	-0.83

股份							
7	0607.HK	丰盛控股	0.81	7	0960.HK	龙湖集团	-0.68
8	2202.HK	万科企业	0.7	8	0762.HK	中国联通	-0.61
9	2601.HK	中国太保	0.69	9	1109.HK	华润置地	-0.55
10	0291.HK	华润啤酒	0.45	10	1093.HK	石药集团	-0.53

资料来源：WIND、东兴证券研究所

- 交易费用分为印花税和其他费用两部分。本期印花税费用为-13.77 亿元，其他交易费用为-6.88 亿元，合计资金流出-20.65 亿元。与上期的-21.71 亿元相比，变动了 1.06 亿元。

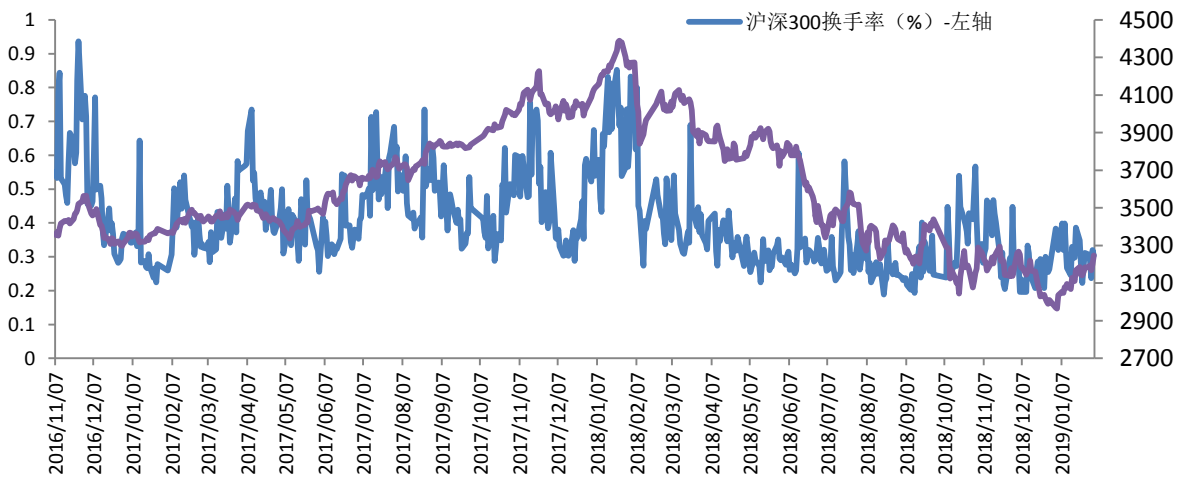
综上，本期二级市场资金净流入为-35.91 亿元，上期为 0.39 亿元，变动了-36.3 亿元。

2. 市场情绪

市场情绪由沪深 300 指数、沪深 300 换手率、中国波指 IVIX 波动率、融资买入额占 A 股成交额之比、机构资金流向等五个指标来说明。中国波指 IVIX 是市场对上证 50 指数未来 30 天波动率的一致预期，反映了股市未来的波动。交易所于 2018 年 2 月停止更新 IVIX 指数，我们根据上交所发布的计算方法持续跟踪 IVIX 指数。

- 本周沪深 300 指数上涨，总体变动 1.98%，收于 3247.3971。沪深 300 换手率下跌，总体变动-2.37%，收于 0.3042。

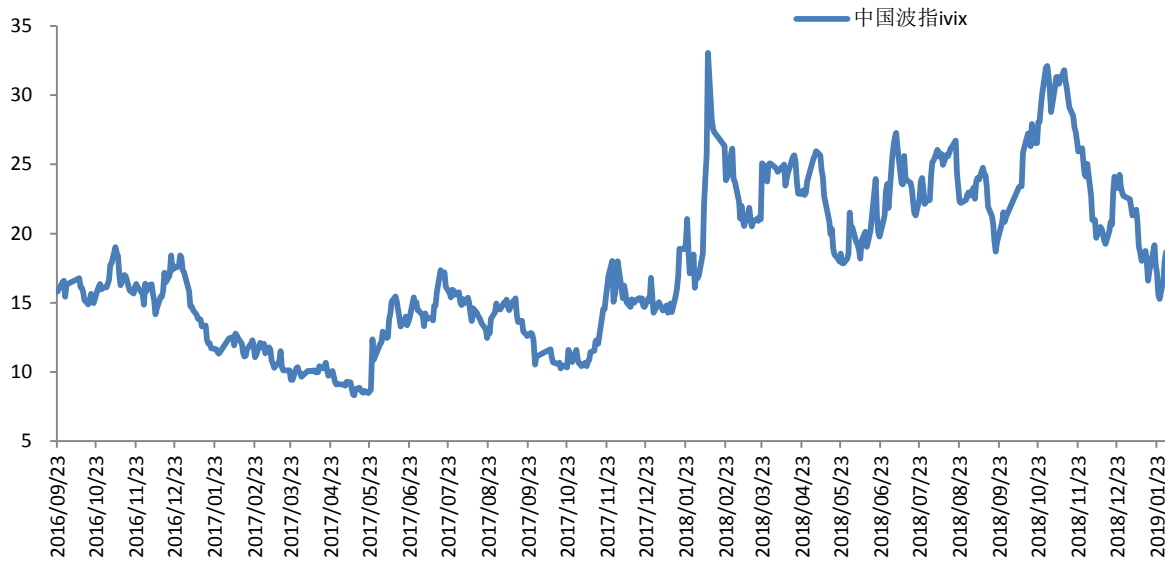
图 5：沪深 300 指数及换手率



资料来源：WIND、东兴证券研究所

- 中国波指 IVIX 反弹，总体变动 22.68%，收于 18.7439。

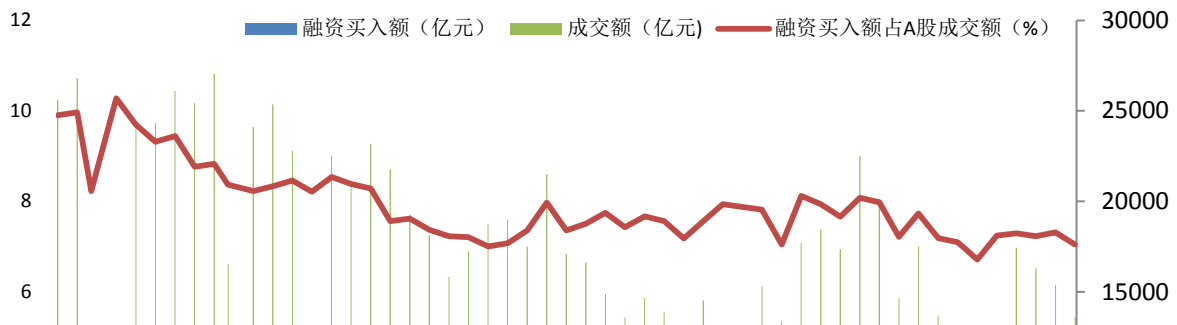
图 6: IVIX 波动率



资料来源: WIND、东兴证券研究所

- 本期融资买入额占 A 股成交额之比为 7.05%，上期为 7.32%，变动了-0.27%。

图 7: 融资买入额占 A 股成交额之比



预览已结束，完整报告链接和二维码如下：

https://www.yunbaogao.cn/report/index/report?reportId=1_14302

