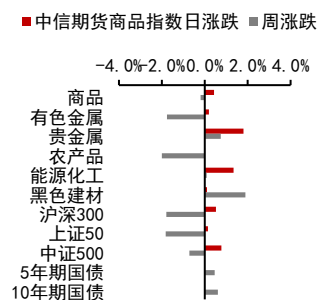


芯片供应限制汽车生产，明显好转可能要到四季度

投资咨询业务资格：
证监许可【2012】669号

报告要点

4月上旬，11家重点企业汽车生产完成48.8万辆，同比下降5.1%。汽车产量同比下降可能与芯片供应不足有关。此前中汽协表示，二季度芯片供应影响幅度大于一季度，芯片供应可能要到四季度才能明显好转。



摘要：

资产表现及资金变化：

国内商品涨跌幅前五：沥青 3.82%、燃油 2.95%、苯乙烯 2.95%、硅铁 2.74%、沪银 2.69%；苹果-1.88%、铁矿-1.14%、菜粕-0.95%、不锈钢-0.79%、郑糖-0.71%

沉淀资金流入流出前五(亿元)：焦炭 5.92、沪银 3.27、沪铝 1.77、螺纹 1.50、动煤 1.24；铁矿-2.61、苹果-1.11、沥青-1.06、鸡蛋-0.34、TA-0.27

板块沉淀资金流入流出(亿元)：黑色建材 5.61、贵金属 3.42、有色金属 3.39、能源化工 2.64、农产品-0.28

重要新闻及经济数据：

工信部《“十四五”智能制造发展规划》公开征求意见。

中汽协：4月上旬，11家重点企业汽车生产完成48.8万辆，同比下降5.1%。

欧盟一份计划草案显示，欧盟将于6月通过“下一代欧盟”复苏计划发行一批债券，总价达8060亿欧元（约合9620亿美元）。其中近1/3数额为气候、环境等相关的绿色债券。

风险提示：国内政策收紧、中美关系恶化

宏观研究团队

研究员：
张革
021-60812988
从业资格号：F3004355
投资咨询号：Z0010982

一、资产表现及资金变化

图表1：全球资产 1 日表现

国内商品		海外商品		股指		国债(BP)		外汇		
沥青	3.82%	COMEX 黄金	-0.65%	上证综指	0.60%	中国 2 年	1.5	人民币	6.53	0.22%
燃油	2.95%	COMEX 白银	0.39%	深圳成指	1.55%	中国 5 年	0.3	美元	91.69	-0.18%
苯乙烯	2.95%	ICE 布油	4.57%	沪深 300	0.83%	中国 10 年	0.2	欧元	1.20	0.39%
硅铁	2.74%	NYMEX 原油	4.94%	上证 50	0.22%	美国 2 年	0.2	英镑	1.38	0.43%
沪银	2.69%	LME 铜	2.08%	中证 500	1.09%	美国 5 年	1.9	日元	108.95	0.22%
郑糖	-0.71%	LME 铝	1.02%	标普 500	-0.41%	美国 10 年	1.7	澳元	0.77	1.35%
不锈钢	-0.79%	CBOT 大豆	1.26%	纳斯达克	-0.99%	英国 10 年	2.5	加元	1.25	0.31%
菜粕	-0.95%	CBOT 玉米	2.29%	富时 100	0.71%	德国 10 年	3.3	卢布	75.65	0.73%
铁矿	-1.14%	ICE2 号棉花	2.80%	德国 DAX	-0.17%	日本 10 年	-1.4	雷亚尔	5.65	1.13%
苹果	-1.88%	ICE11 号糖	2.45%	日经 225	-0.44%					

资料来源：Wind Bloomberg 中信期货研究部

图表2：期货市场沉淀资金及其变化

板块	1日沉淀资金变化(亿)	板块	5日沉淀资金变化(亿)	板块	沉淀资金(亿)
合计	9.69	合计	3.33	合计	2037.58
金融	-5.10	金融	5.98	金融	792.87
商品	14.79	商品	-2.65	商品	1244.72
黑色建材	5.61	黑色建材	2.88	黑色建材	323.12
贵金属	3.42	贵金属	1.11	能源化工	296.83
有色金属	3.39	能源化工	0.79	农产品	291.64
能源化工	2.64	有色金属	-0.94	有色金属	218.99
农产品	-0.28	农产品	-6.49	贵金属	114.14
品种	1日沉淀资金变化(亿)	品种	5日沉淀资金变化(亿)	品种	沉淀资金(亿)
焦炭	5.92	焦炭	7.16	沪铜	110.25
沪银	3.27	沪铝	4.99	铁矿	93.15
沪铝	1.77	玻璃	3.77	螺纹	76.76
螺纹	1.50	动煤	3.38	豆粕	64.42
动煤	1.24	沪银	2.35	沪金	59.58
TA	-0.27	铁矿	-2.48	沪银	54.56
鸡蛋	-0.34	豆粕	-3.21	焦炭	52.82
沥青	-1.06	热卷	-3.25	沪铝	44.63
苹果	-1.11	螺纹	-4.00	豆油	43.28
铁矿	-2.61	沪铜	-7.71	热卷	41.22

资料来源：Wind 中信期货研究部

说明：沉淀资金按收盘价、交易所保证金标准、单边持仓计算

二、重要新闻及经济数据

工信部《“十四五”智能制造发展规划》公开征求意见。征求意见稿提出，到 2025 年，规模以上制造业企业基本普及数字化，重点行业骨干企业初步实现智能转型；到 2035 年，规模以上制造业企业全面普及数字化，骨干企业基本实现智能转型。

中汽协：4 月上旬，11 家重点企业汽车生产完成 48.8 万辆，同比下降 5.1%，其中，乘用车生产完成 39.1 万辆，同比下降 1.2%；商用车生产完成 9.7 万辆，同比下降 18%。

欧盟一份计划草案显示，欧盟将于 6 月通过“下一代欧盟”复苏计划发行一批债券，总价达 8060 亿欧元（约合 9620 亿美元）。其中近 1/3 数额为气候、环境等相关的绿色债券。

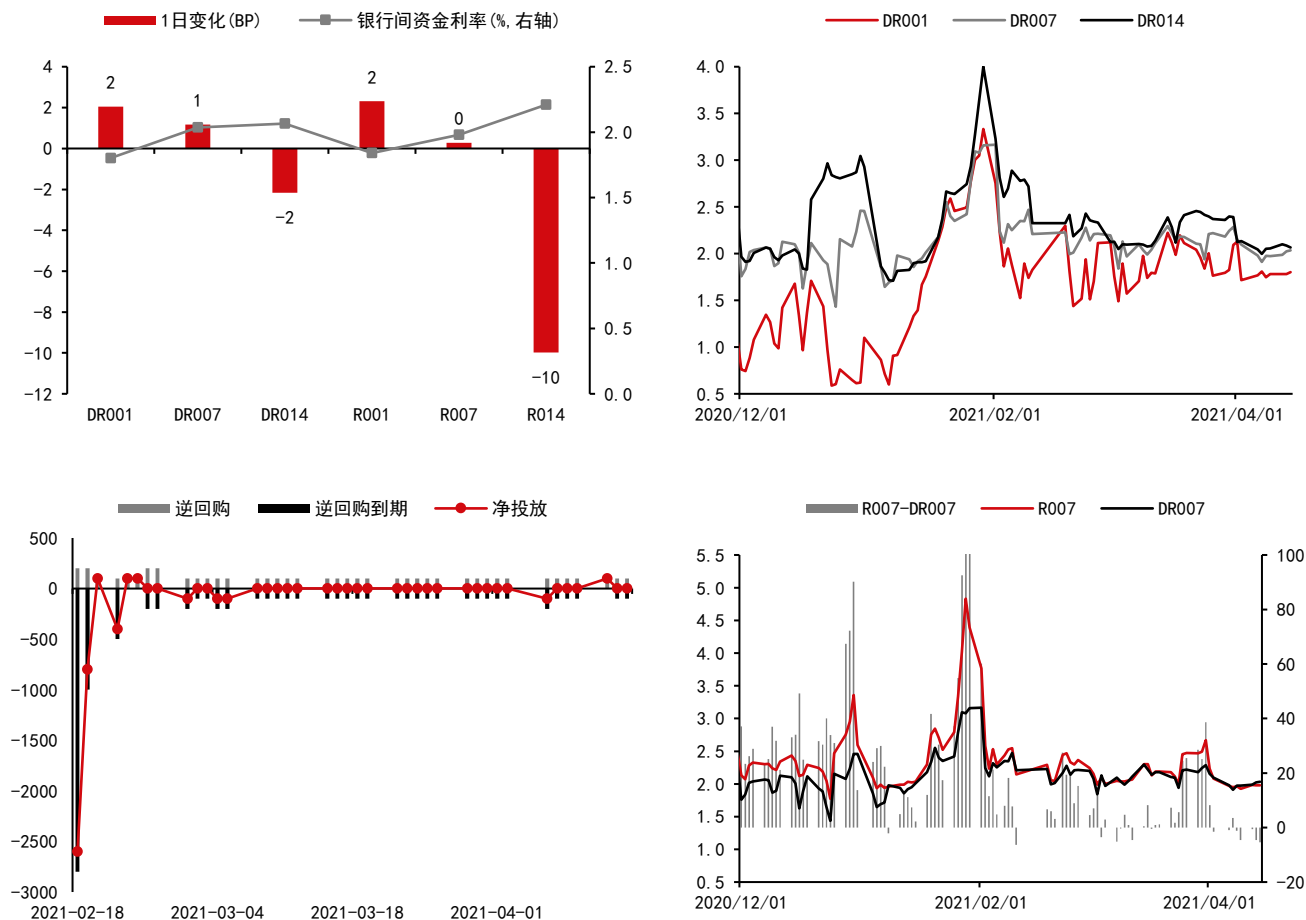
图表3：重要经济数据及事件

日期	北京时间	国家/地区	数据/事件	前值	预期	今值
2021/4/15	20:30	美国	3 月零售和食品服务销售:同比:季调(%)	6.27	--	--
2021/4/15	20:30	美国	3 月零售总额:季调:环比(%)	-3.07	--	--
2021/4/15	20:30	美国	4 月 10 日当周初次申请失业金人数(万人)	74.4	--	--

资料来源：Wind 中信期货研究部

三、流动性跟踪

图表4：银行间市场流动性跟踪



资料来源：Wind 中信期货研究部

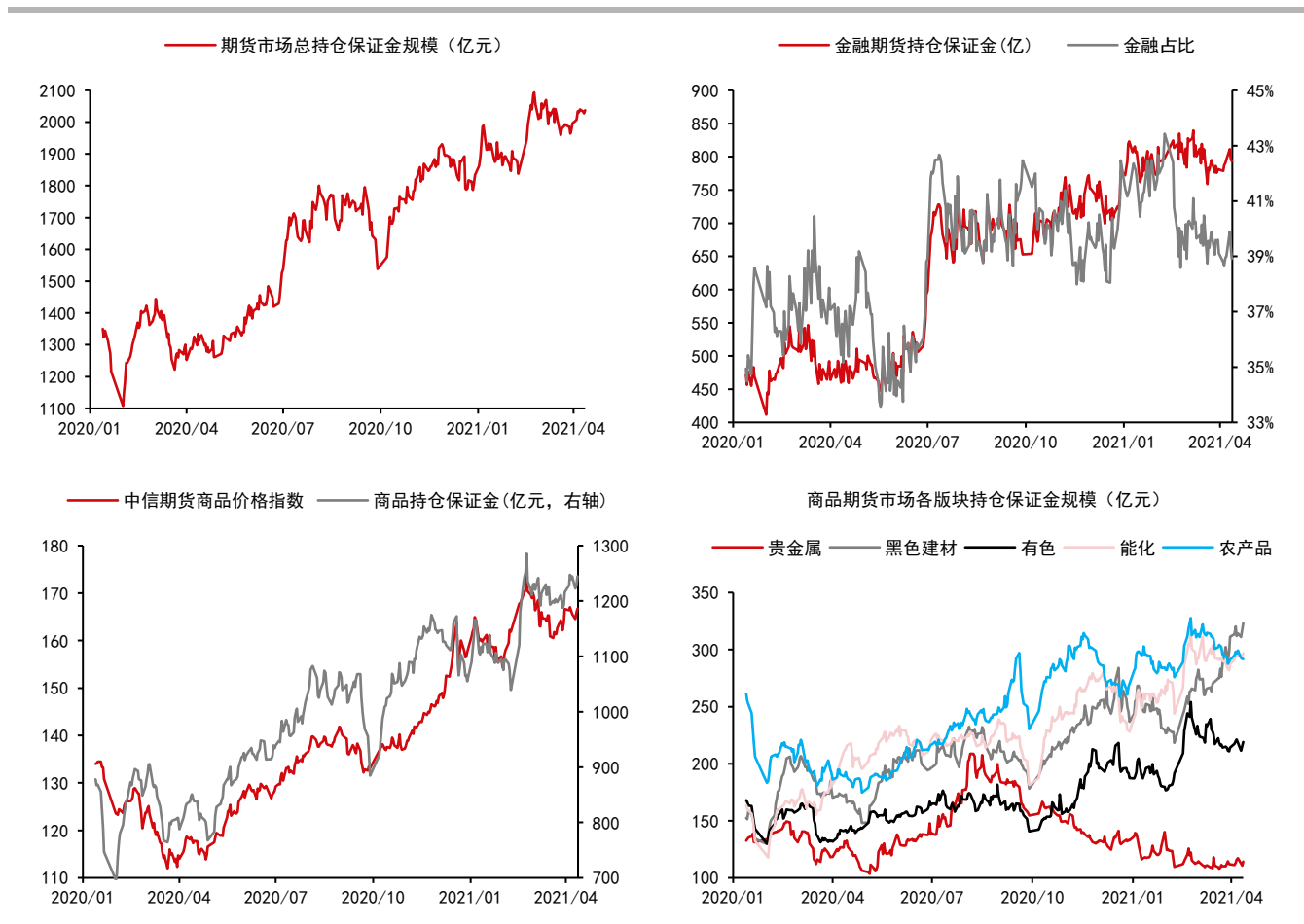
四、期货市场数据跟踪

图表5：国内期货市场板块数据跟踪

板块	1日涨跌幅	5日涨跌幅	1日沉淀资金变化(亿)	5日沉淀资金变化(亿)	沉淀资金(亿)
合计			9.69	3.33	2037.58
金融			-5.10	5.98	792.87
商品			14.79	-2.65	1244.72
贵金属	1.80%	0.75%	3.42	1.11	114.14
黑色建材	0.11%	-2.00%	5.61	-6.49	323.12
有色金属	0.19%	0.09%	3.39	0.79	218.99
能源化工	1.34%	1.90%	2.64	2.88	296.83
农产品	0.01%	-1.77%	-0.28	-0.94	291.64

资料来源：Wind 中信期货研究部

图表6：国内期货市场板块数据跟踪



资料来源：Wind 中信期货研究部

说明：保证金按收盘价、交易所保证金标准、单边持仓计算

图表7：国内商品期货品种1日表现（按价格涨跌幅排序）

品种	1日涨跌幅	振幅	活跃度	5日涨跌幅
沥青	3.82%	4.10%	1.40	2.23%
燃油	2.95%	3.37%	3.76	3.33%
苯乙烯	2.95%	4.16%	1.55	-1.30%
硅铁	2.74%	3.54%	1.61	0.67%
沪银	2.69%	2.66%	1.59	1.52%
锰硅	2.23%	2.85%	1.97	1.37%
焦炭	2.01%	3.23%	1.18	3.57%
TA	1.90%	2.02%	0.71	-1.41%
尿素	1.67%	2.17%	1.02	3.30%
动煤	1.58%	4.41%	4.21	6.33%
低硫燃油	1.54%	2.18%	0.60	4.60%
PVC	1.51%	1.72%	1.02	-1.61%
原油	1.48%	2.14%	2.01	2.64%
郑棉	1.09%	1.29%	0.64	-1.02%
甲醇	1.06%	1.56%	1.13	-2.86%
沪金	1.05%	0.96%	0.83	0.15%
连豆	1.02%	2.84%	1.48	3.34%
鸡蛋	0.96%	1.78%	0.83	1.11%
沪铝	0.95%	2.50%	1.08	2.36%
乙二醇	0.81%	2.15%	1.46	-4.89%
沪胶	0.68%	1.88%	1.27	-4.67%
20号胶	0.65%	2.05%	0.38	-5.04%
焦煤	0.65%	2.49%	1.04	1.85%
塑料	0.60%	1.22%	1.04	-5.26%
棉纱	0.57%	1.02%	1.09	0.01%
沪铅	0.57%	1.40%	0.77	-0.36%
沪铜	0.54%	0.77%	0.49	-1.03%
菜油	0.49%	1.64%	1.90	-0.17%
淀粉	0.47%	0.85%	1.15	0.29%
棕榈	0.43%	2.25%	1.28	-5.00%
豆油	0.36%	1.86%	1.11	-2.97%
纯碱	0.33%	2.58%	1.76	-2.09%
玉米	0.23%	0.94%	0.59	0.18%
红枣	0.19%	0.56%	0.53	0.72%
豆二	0.15%	1.29%	2.46	-3.33%
热卷	0.10%	1.86%	0.87	-0.45%
PP	0.10%	1.17%	1.62	-3.98%
粳米	0.09%	0.36%	0.62	0.81%
沪锌	0.00%	0.90%	1.20	-2.39%
螺纹	-0.02%	2.16%	1.22	-0.06%
玻璃	-0.02%	1.17%	1.05	1.49%
沪锡	-0.05%	1.06%	1.19	-3.73%
沪镍	-0.14%	1.25%	2.78	-3.52%
纸浆	-0.28%	1.87%	1.11	0.31%
LPG	-0.31%	1.29%	1.05	1.15%
豆粕	-0.47%	1.08%	0.47	-3.08%
郑糖	-0.71%	1.18%	0.57	-1.71%
不锈钢	-0.79%	1.46%	0.64	-4.20%
菜粕	-0.95%	2.00%	2.13	-4.89%
铁矿	-1.14%	1.95%	0.38	-0.17%
苹果	-1.88%	1.75%	1.32	4.09%

资料来源：Wind 中信期货研究部

图表8：国内商品期货沉淀资金及其变化

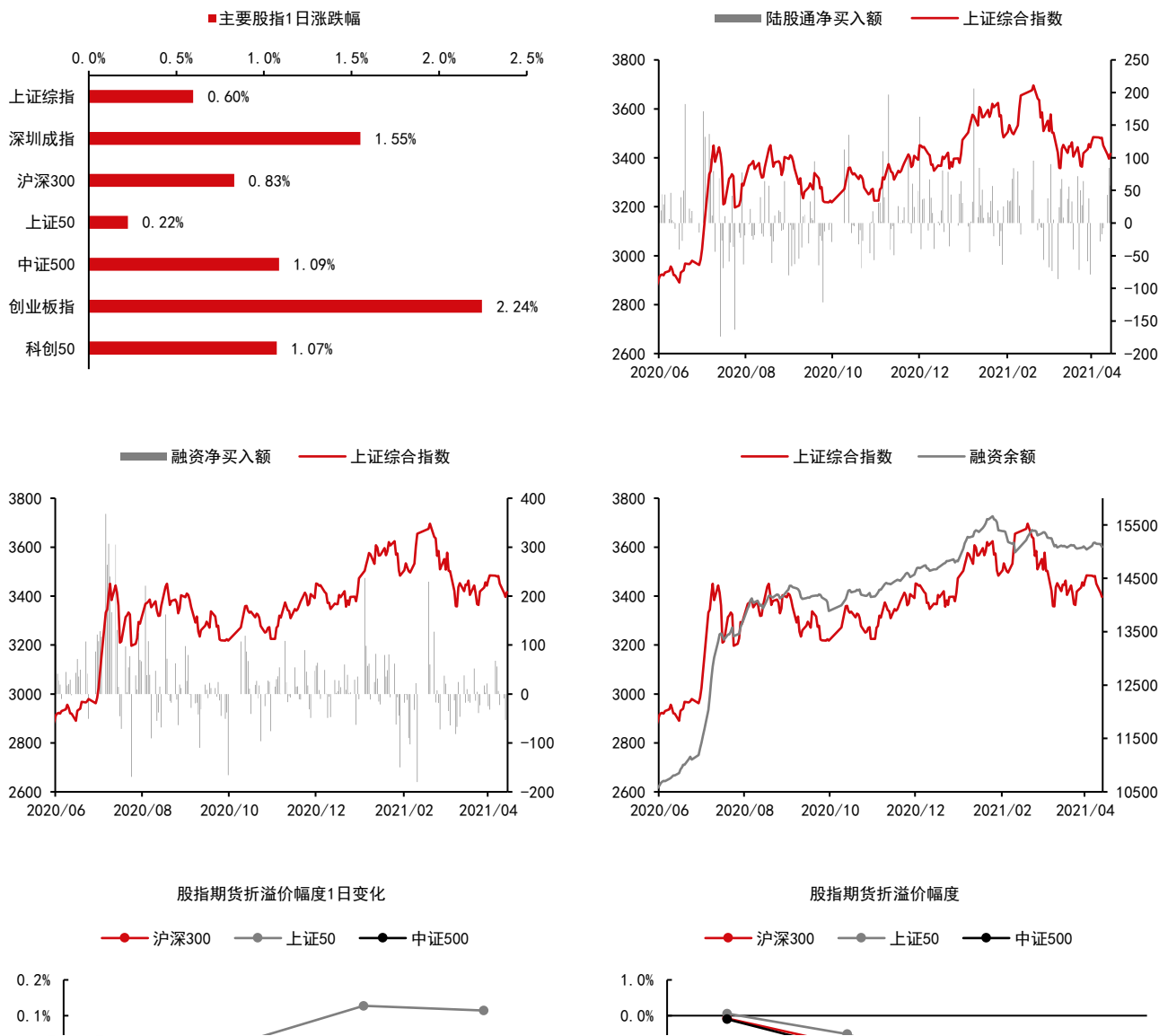
品种	1日沉淀资金变化(亿)	品种	5日沉淀资金变化(亿)	品种	沉淀资金(亿)
焦炭	5.92	焦炭	7.16	沪铜	110.25
沪银	3.27	沪铝	4.99	铁矿	93.15
沪铝	1.77	玻璃	3.77	螺纹	76.76
螺纹	1.50	动煤	3.38	豆粕	64.42
动煤	1.24	沪银	2.35	沪金	59.58
郑糖	0.86	PP	2.07	沪银	54.56
苯乙烯	0.78	沪胶	1.92	焦炭	52.82
PP	0.71	纸浆	1.11	沪铝	44.63
沪锌	0.57	LPG	0.91	豆油	43.28
豆油	0.56	不锈钢	0.75	热卷	41.22
热卷	0.55	沥青	0.73	TA	36.53
原油	0.55	郑糖	0.67	郑棉	34.88
沪镍	0.49	焦煤	0.65	沪胶	34.00
不锈钢	0.35	连豆	0.58	原油	31.94
塑料	0.32	菜油	0.57	棕榈	31.39
纯碱	0.31	沪锌	0.56	沪镍	29.66
尿素	0.26	沪铅	0.55	苹果	26.61
沪锡	0.26	尿素	0.36	郑糖	23.96
PVC	0.22	低硫燃油	0.32	玻璃	23.05
棕榈	0.22	硅铁	0.21	塑料	21.68
焦煤	0.21	棕榈	0.18	纸浆	21.37
LPG	0.19	棉纱	0.17	PP	20.69
菜油	0.17	原油	0.12	PVC	20.42
沪金	0.15	粳米	0.10	玉米	19.57
低硫燃油	0.06	锰硅	0.08	甲醇	18.54
豆二	0.01	豆二	-0.08	乙二醇	17.40
粳米	0.01	塑料	-0.09	沪锌	17.16
棉纱	0.01	20号胶	-0.16	焦煤	16.58
20号胶	-0.01	玉米	-0.16	沥青	15.73
沪铜	-0.01	红枣	-0.18	动煤	14.17
淀粉	-0.01	苹果	-0.27	菜油	13.97
郑棉	-0.03	苯乙烯	-0.39	苯乙烯	10.78
红枣	-0.03	沪镍	-0.40	沪锡	10.13
玻璃	-0.03	淀粉	-0.54	不锈钢	9.80
玉米	-0.05	豆油	-0.60	菜粕	9.20
乙二醇	-0.05	燃油	-0.62	鸡蛋	9.11
豆粕	-0.05	鸡蛋	-0.82	燃油	8.90
硅铁	-0.07	沪锡	-0.92	纯碱	7.88
沪铅	-0.11	菜粕	-1.12	连豆	7.23
甲醇	-0.11	沪金	-1.24	沪铅	7.15
纸浆	-0.14	PVC	-1.35	LPG	6.18
沪胶	-0.15	乙二醇	-1.40	锰硅	5.00
锰硅	-0.21	纯碱	-1.65	20号胶	4.76
燃油	-0.22	郑棉	-1.79	硅铁	4.74
菜粕	-0.24	甲醇	-2.02	淀粉	4.06
连豆	-0.25	TA	-2.43	低硫燃油	3.19
TA	-0.27	铁矿	-2.48	尿素	2.67
鸡蛋	-0.34	豆粕	-3.21	豆二	1.67
沥青	-1.06	热卷	-3.25	粳米	0.92
苹果	-1.11	螺纹	-4.00	红枣	0.86
铁矿	-2.61	沪铜	-7.71	棉纱	0.52

资料来源：Wind 中信期货研究部

说明：保证金按收盘价、交易所保证金标准、单边持仓计算

五、国内金融市场跟踪

图表9：国内股票市场



预览已结束，完整报告链接和二维码如下：

https://www.yunbaogao.cn/report/index/report?reportId=1_19072



云报告
https://www.yunbaogao.cn

云报告
https://www.yunbaogao.cn

云报告
https://www.yunbaogao.cn