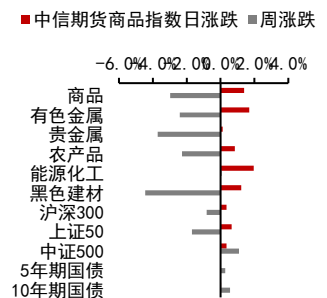


美国成屋销售继续下滑，美联储不急于加息

投资咨询业务资格：
证监许可【2012】669号

报告要点

美国5月成屋销售虽然略高于预期，但低于前值，更是显著低于去年9月至今年1月660万的水平，反映随着美国房贷利率回升，房屋购置需求显著降温。由于美国货币政策趋于收紧，下半年房贷利率可能还会回升，美国房屋销售可能进一步回落。美联储主席鲍威尔在国会讲话表示，不会先发制人地提高利率，不会因为觉得就业率高就提高利率，这意味着美联储不急于加息，缓解了市场对退出QE的担忧。



摘要：

资产表现及资金变化：

国内商品涨跌幅前五：苯乙烯 4.35%、甲醇 3.66%、沪镍 2.90%、TA2.86%、乙二醇 2.83%；玉米-0.47%、热卷-0.30%、PVC-0.28%、沪银-0.21%、淀粉-0.16%

沉淀资金流入流出前五(亿元)：TA3.61、沪镍 3.33、焦炭 2.06、甲醇 2.05、原油 1.87；沪金-2.36、苹果-1.01、乙二醇-0.65、连豆-0.49、沪锌-0.49

板块沉淀资金流入流出(亿元)：能源化工 11.64、有色金属 9.48、黑色建材 8.66、农产品 0.50、贵金属-2.76

宏观研究团队

研究员：

张革

从业资格号：F3004355

投资咨询号：Z0010982

刘道钰

021-80401723

liudaoyu@citicsf.com

从业资格号：F3061482

投资咨询号：Z0016422

重要新闻及经济数据：

国务院总理李克强主持召开国务院西部地区开发领导小组会议，研究西部大开发今年重点工作。

受百年一遇干旱影响，“世界粮仓”巴西农产品、食品、电力价格全部飙升，通胀率“爆表”。

美国5月成屋销售年化总数为580万户，预期为572万户，前值为585万户。

美联储主席鲍威尔国会讲话要点：①美联储不会先发制人地提高利率；②不会因为觉得就业率高就提高利率；③5%的通货膨胀是不可接受的；④预计一系列强劲的就就业数据即将出炉；⑤美联储已做好充分准备，将利用其工具将通胀率控制在2%附近。

美联储威廉姆斯：近期通胀急剧上升是暂时的，预计今年通胀率约为3.5%，但通胀明年会下降至约2%；缩债的时机将取决于数据的变化。

风险提示：国内政策收紧、中美关系恶化

一、资产表现及资金变化

图表1：全球资产1日表现

国内商品		海外商品		股指		国债(BP)		外汇		
苯乙烯	4.35%	COMEX 黄金	-0.31%	上证综指	0.80%	中国 2 年	0.0	人民币	6.48	-0.22%
甲醇	3.66%	COMEX 白银	-0.64%	深圳成指	0.38%	中国 5 年	-0.2	美元	91.76	-0.16%
沪镍	2.90%	ICE 布油	-0.12%	沪深 300	0.62%	中国 10 年	-0.8	欧元	1.19	0.13%
TA	2.86%	NYMEX 原油	-0.37%	上证 50	0.97%	美国 2 年	-2.6	英镑	1.39	0.08%
乙二醇	2.83%	LME 铜	0.97%	中证 500	0.49%	美国 5 年	-3.2	日元	110.70	-0.48%
淀粉	-0.16%	LME 铝	1.00%	标普 500	0.51%	美国 10 年	-2.5	澳元	0.75	0.07%
沪银	-0.21%	CBOT 大豆	-1.29%	纳斯达克	0.79%	英国 10 年	1.0	加元	1.23	0.25%
PVC	-0.28%	CBOT 玉米	-3.23%	富时 100	0.39%	德国 10 年	0.8	卢布	73.00	0.11%
热卷	-0.30%	ICE2 号棉花	0.53%	德国 DAX	0.21%	日本 10 年	0.6	雷亚尔	4.96	1.13%
玉米	-0.47%	ICE11 号糖	-1.93%	日经 225	3.12%					

资料来源：Wind Bloomberg 中信期货研究部

图表2：期货市场沉淀资金及其变化

板块	1日沉淀资金变化(亿)	板块	5日沉淀资金变化(亿)	板块	沉淀资金(亿)
合计	29.61	合计	-41.24	合计	2097.98
金融	2.10	金融	-30.57	金融	819.21
商品	27.52	商品	-10.67	商品	1278.77
能源化工	11.64	能源化工	2.80	黑色建材	340.53
有色金属	9.48	黑色建材	0.04	能源化工	306.04
黑色建材	8.66	贵金属	-1.08	农产品	286.09
农产品	0.50	农产品	-2.71	有色金属	211.12
贵金属	-2.76	有色金属	-9.73	贵金属	134.99

品种	1日沉淀资金变化(亿)	品种	5日沉淀资金变化(亿)	品种	沉淀资金(亿)
TA	3.61	TA	3.73	铁矿	113.97
沪镍	3.33	螺纹	3.51	沪铜	105.29
焦炭	2.06	焦煤	3.40	沪金	76.49
甲醇	2.05	玻璃	2.96	焦炭	66.75
原油	1.87	玉米	1.95	螺纹	61.90
沪锌	-0.49	豆粕	-2.57	沪银	58.50
连豆	-0.49	沪金	-3.00	豆粕	54.23
乙二醇	-0.65	沪铝	-4.34	豆油	45.25
苹果	-1.01	铁矿	-5.25	沪铝	39.09
沪金	-2.36	沪铜	-9.28	TA	39.07

资料来源：Wind 中信期货研究部

说明：沉淀资金按收盘价、交易所保证金标准、单边持仓计算

二、重要新闻及经济数据

国务院总理李克强主持召开国务院西部地区开发领导小组会议，研究西部大开发今年重点工作，讨论通过西部大开发“十四五”实施方案。李克强说，西部要培育发展特色产业和新兴产业，支持传统产业向中高端升级，发挥风、光、水、电和矿产资源优势。

受百年一遇干旱影响，“世界粮仓”巴西农产品、食品、电力价格全部飙升，通胀率“爆表”。而干旱一旦持续，或将引发全球农产品价格剧烈波动。

美国5月成屋销售年化总数为580万户，预期为572万户，前值为585万户。

美联储主席鲍威尔国会讲话要点：①美联储不会先发制人地提高利率；②不会因为觉得就业率太高就提高利率；③5%的通货膨胀是不可接受的；④预计一系列强劲的就业数据即将出炉；⑤美联储已做好充分准备，将利用其工具将通胀率控制在2%附近。

美联储威廉姆斯：预计今年美国GDP增速为7%，失业率在4.5%左右，明年的GDP增速可能在3%-3.5%之间；近期通胀急剧上升是暂时的，预计今年通胀率约为3.5%，但通胀明年会下降至约2%；缩债的时机将取决于数据的变化，美联储正在研究全套数据，并将考虑到经济的不确定性。

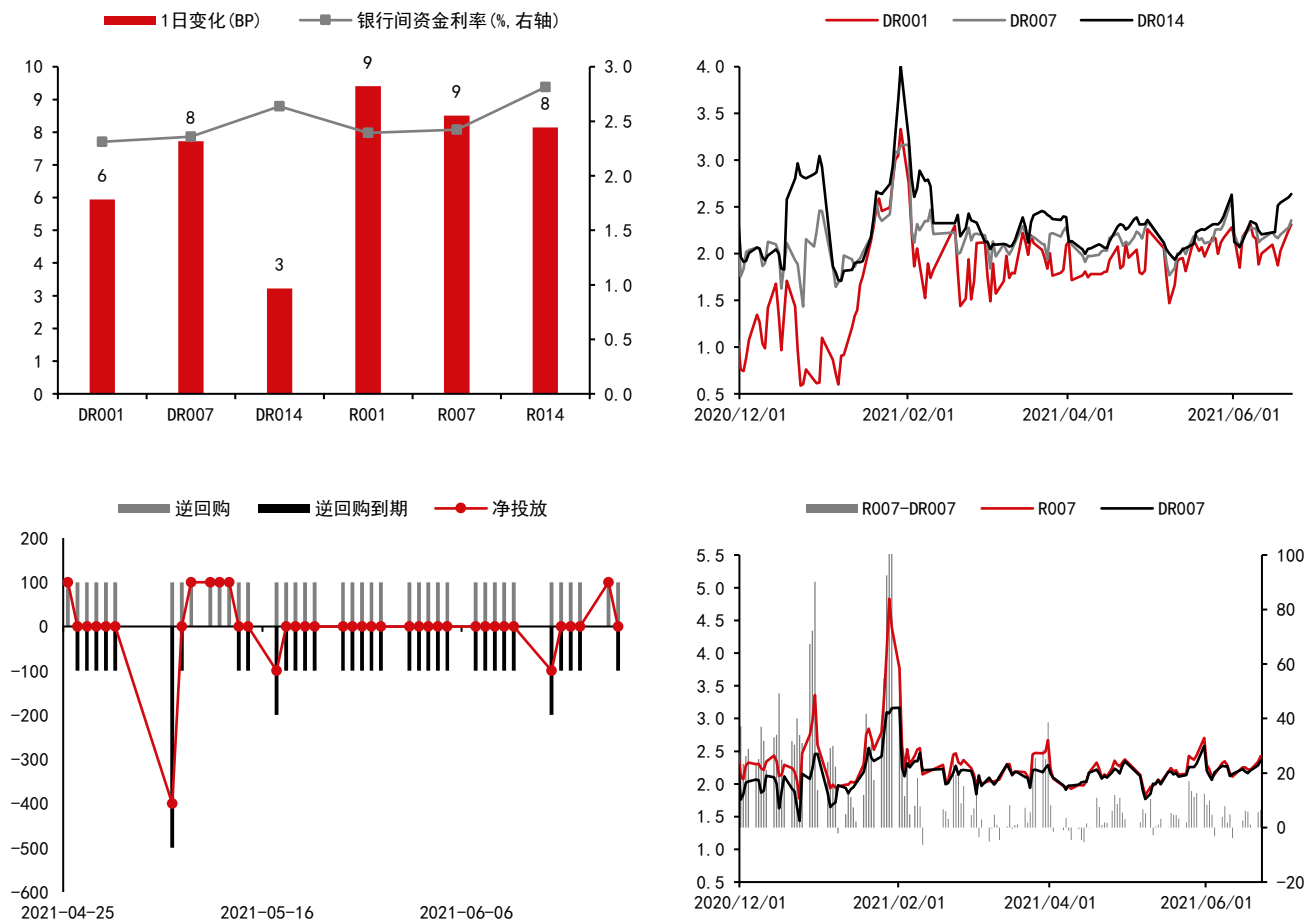
图表3：重要经济数据及事件

日期	北京时间	国家/地区	数据/事件	前值	预期	今值
2021/6/22	22:00	美国	5月成屋销售折年数(万套)	585	572	580
2021/6/23	9:35	日本	6月制造业PMI(初值)	52.5	--	--
2021/6/23	16:00	欧盟	6月欧元区:制造业PMI(初值)	63.1	62.5	--
2021/6/23	21:45	美国	6月Markit制造业PMI:季调	62.1	--	--
2021/6/23	22:00	美国	5月新房销售(千套)	78	--	--

资料来源：Wind 中信期货研究部

三、流动性跟踪

图表4：银行间市场流动性跟踪



资料来源：Wind 中信期货研究部

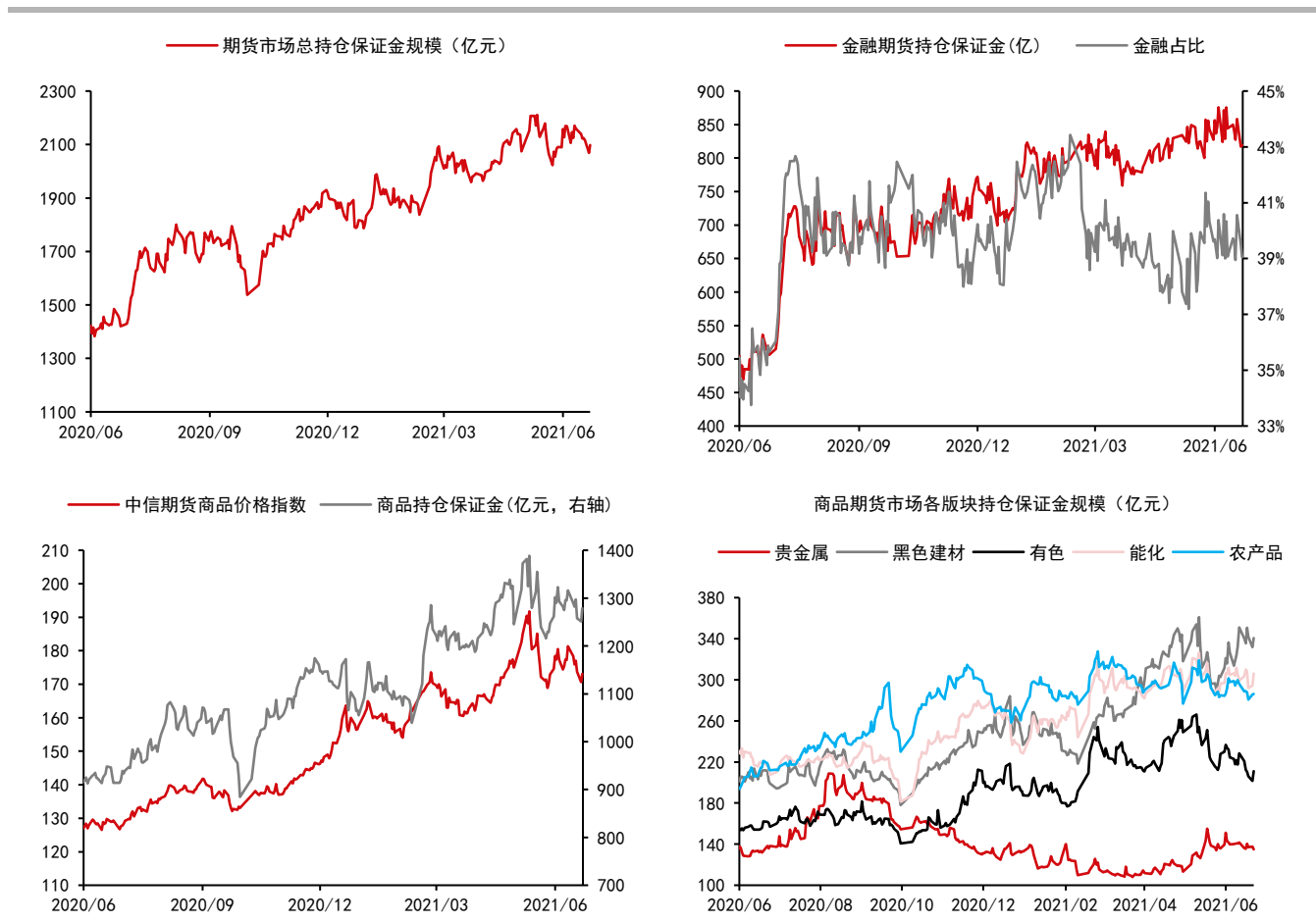
四、期货市场数据跟踪

图表5：国内期货市场板块数据跟踪

板块	1日涨跌幅	5日涨跌幅	1日沉淀资金变化(亿)	5日沉淀资金变化(亿)	沉淀资金(亿)
合计			29.61	-41.24	2097.98
金融			2.10	-30.57	819.21
商品			27.52	-10.67	1278.77
贵金属	0.12%	-3.72%	-2.76	-1.08	134.99
黑色建材	1.22%	-2.28%	8.66	-2.71	340.53
有色金属	1.69%	0.06%	9.48	2.80	211.12
能源化工	1.95%	-4.46%	11.64	0.04	306.04
农产品	0.84%	-2.40%	0.50	-9.73	286.09

资料来源：Wind 中信期货研究部

图表6：国内期货市场板块数据跟踪



资料来源：Wind 中信期货研究部

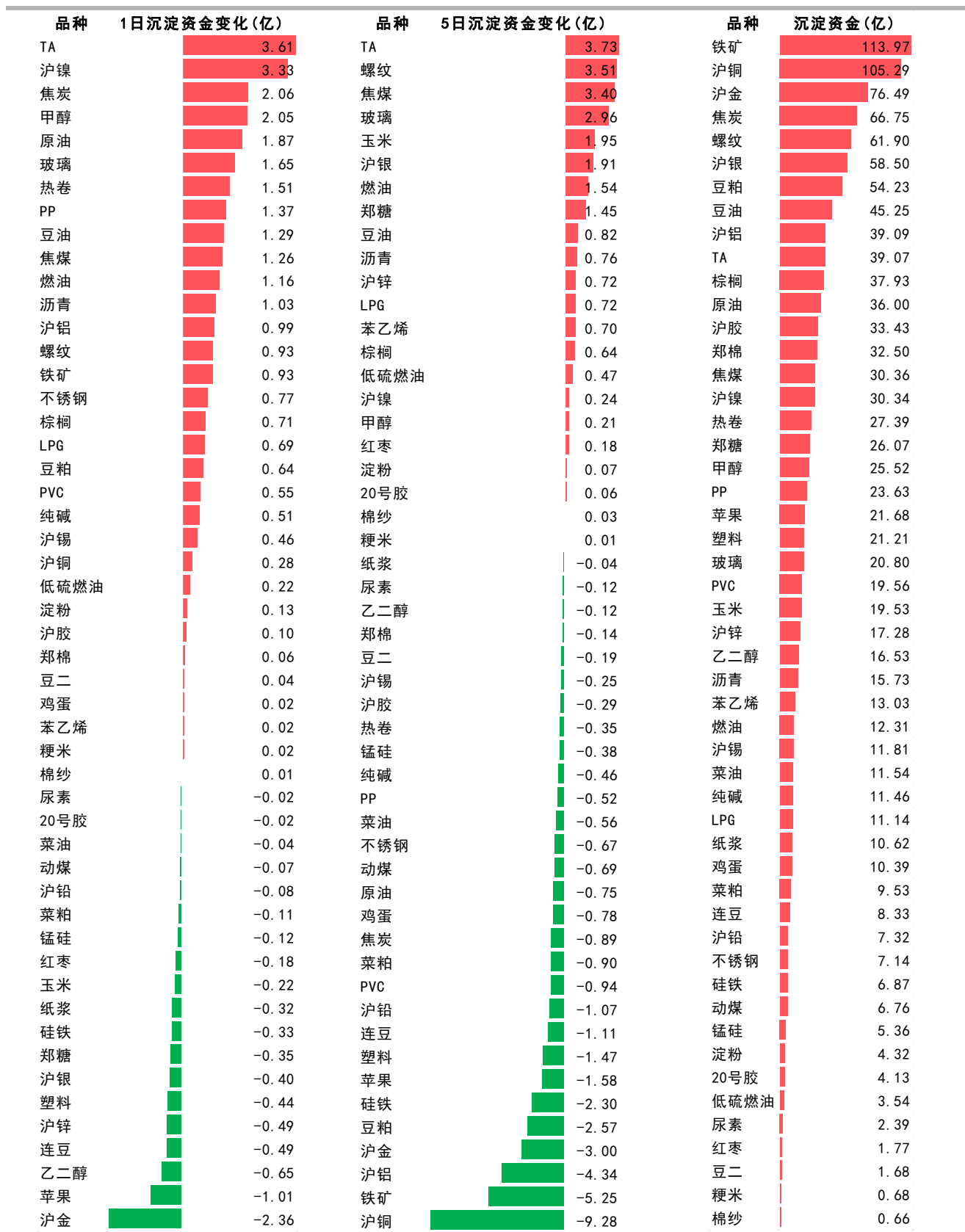
说明：保证金按收盘价、交易所保证金标准、单边持仓计算

图表7：国内商品期货品种1日表现（按价格涨跌幅排序）

品种	1日涨跌幅	振幅	活跃度	5日涨跌幅
苯乙烯	4.35%	4.60%	1.63	1.80%
甲醇	3.66%	4.19%	1.08	0.60%
沪镍	2.90%	3.79%	2.87	0.15%
TA	2.86%	3.31%	0.77	3.30%
乙二醇	2.83%	3.30%	1.04	0.59%
不锈钢	2.58%	3.58%	1.71	0.09%
沥青	2.43%	3.91%	1.05	1.39%
焦炭	2.39%	3.82%	1.18	-1.74%
玻璃	2.36%	3.31%	1.05	1.40%
红枣	2.33%	2.07%	1.40	-2.22%
纸浆	2.21%	3.01%	1.73	-0.34%
原油	2.13%	3.35%	2.08	1.84%
燃油	2.08%	3.44%	2.49	2.58%
低硫燃油	1.97%	1.20%	0.79	2.25%
沪铝	1.90%	2.05%	0.95	-1.71%
焦煤	1.70%	4.23%	1.17	0.47%
棕榈	1.64%	3.10%	1.74	-2.14%
LPG	1.61%	2.48%	0.87	1.28%
豆油	1.48%	3.23%	1.64	-2.73%
沪铜	1.43%	1.82%	0.86	-4.14%
连豆	1.34%	3.42%	1.14	1.71%
沪锡	1.34%	2.25%	1.65	-1.57%
铁矿	1.26%	6.09%	0.59	-7.94%
PP	1.13%	1.72%	1.37	1.69%
纯碱	1.06%	2.60%	1.02	2.20%
郑糖	1.06%	1.44%	0.49	-0.63%
锰硅	0.96%	1.78%	1.66	-0.40%
郑棉	0.89%	1.26%	0.44	-0.99%
硅铁	0.80%	1.69%	1.28	-3.18%
动煤	0.78%	3.59%	1.06	-1.32%
沪铅	0.68%	1.16%	1.02	1.83%
沪锌	0.68%	1.11%	1.56	-3.61%
豆二	0.67%	2.55%	1.57	-2.39%
沪胶	0.51%	1.42%	1.06	-0.41%
塑料	0.44%	1.59%	1.14	3.37%
鸡蛋	0.38%	0.73%	0.43	-1.89%
沪金	0.38%	1.10%	0.71	-2.41%
菜粕	0.34%	1.57%	1.50	-3.25%
菜油	0.29%	2.62%	2.21	-5.57%
尿素	0.24%	1.54%	1.01	-1.78%
20号胶	0.21%	1.45%	0.50	-0.84%
棉纱	0.17%	0.91%	0.91	-0.79%
豆粕	-0.02%	1.21%	0.56	-3.04%
苹果	-0.04%	1.48%	0.98	-2.21%
螺纹	-0.08%	3.44%	1.32	-5.33%
粳米	-0.11%	0.18%	0.41	-0.05%
淀粉	-0.16%	0.80%	0.88	-2.98%
沪银	-0.21%	1.18%	1.13	-5.11%
PVC	-0.28%	1.73%	1.20	-5.02%
热卷	-0.30%	4.10%	1.15	-5.16%
玉米	-0.47%	0.78%	0.54	-3.35%

资料来源：Wind 中信期货研究部

图表8：国内商品期货沉淀资金及其变化

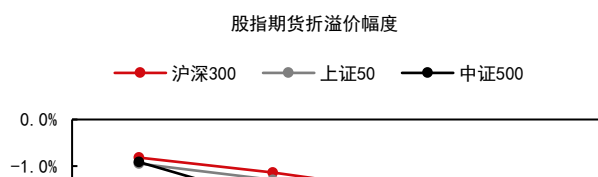
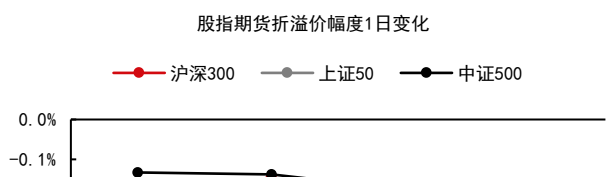
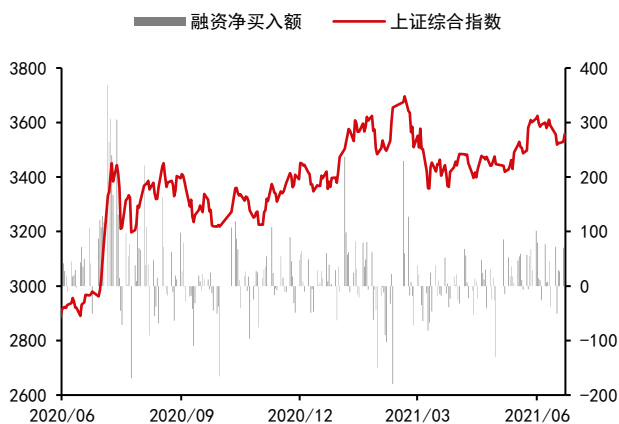
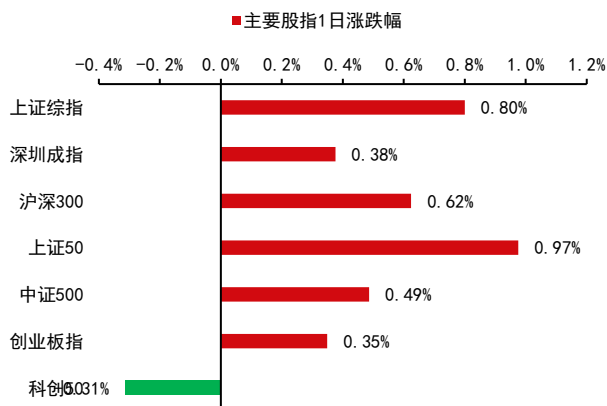


资料来源：Wind 中信期货研究部

说明：保证金按收盘价、交易所保证金标准、单边持仓计算

五、国内金融市场跟踪

图表9：国内股票市场



预览已结束，完整报告链接和二维码如下：

https://www.yunbaogao.cn/report/index/report?reportId=1_20316



云报告
<https://www.yunbaogao.cn>

云报告
<https://www.yunbaogao.cn>

云报告
<https://www.yunbaogao.cn>