

波动技术择时周报（210829）：反弹遇阻分化、小市值结构占优

分析师：张晗

执业证书编号：S0740520080003

电话：021-20315195

邮箱：zhanghan@r.qlzq.com.cn

分析师：陈俊伟

执业证书编号：S0740519070003

邮箱：chenjw@r.qlzq.com.cn

研究助理：倪孝威

邮箱：nixw@r.qlzq.com.cn

相关报告

1. 数字信号微观市场择时—数字正弦波择时系列之一

投资要点

■ 正弦波定形择时

日线全局动力和创业板动力反弹后回落探底为负值、前期下跌动力低点或已出现，大盘价格底部或待测试；上证 50 动力有所波动回升为负值或限制市场反弹空间；中证 500 和中证 1000 等小市值板块动力相对强势。

■ 技术分析定位

本周 8/9 指数收涨，上证指数涨 2.77%和深圳综指涨 2.12%涨幅靠前；科创 50 跌-3.19%跌幅靠前。3/9 指数收在 5 周线上、6/9 在 25 周均线之上、6/9 在 55 周均线之上，沪深 300 指数整周涨 1.21%弱于上证指数涨 2.77%，说明成分股本周总体弱势，微观结构上低位板块以及小市值板块有补涨效应。

■ 行业指数动量强度和微观结构

根据行业指数正弦波动量模型和行业个股走势微观结构，占比排名靠前板块排序：钢铁、采掘、有色金属、化工、电气设备、机械设备、电子、公共事业、国防军工、建筑装饰、家用电器、建筑材料、纺织服装和交通运输，比上周增加 2 个行业。10%以下转强的板块有商业贸易、计算机、食品饮料、传媒。本周整体市场强势个股数目 711 比上周 601 回升 18.3%、各板块强势个股数总体回升、周期股有所仍相对占优、总体微观结构高位波动存结构机会。

■ 波动率和结构观察

小周线全局和创业板正弦波动力同步回落为负值、创业板相对全局强势、走势或有反弹但风险偏好弱势、波动率较大；上证 50 动力相对强势回升为负值有所波动，其动力的低点区间已经到位。中期看周线级别，对数波动率高位波动回升波动；对应于全局正弦波的强度指数调整在零轴以下 15 个交易日，回落速度有所趋缓，本周大盘反弹震荡回落、右侧底部仍待确认；中期看震荡反弹的高度或有限；200 天线附近企稳走强的个股和行业板块具较好的风险收益比，同时关注科技股和强势板块小市值个股的结构机会。

风险提示：市场系统性风险，数据模型局限性和失效的风险

内容目录

一、 日线级别正弦波.....	- 4 -
1.1 正弦波定形	- 4 -
1.2 全局数字正弦波.....	- 4 -
1.3 创业板指数数字正弦波.....	- 4 -
1.4 上证 50 指数数字正弦波.....	- 5 -
二、 证券指数数字正弦波.....	- 6 -
2.1 证券正弦波走势.....	- 6 -
2.2 证券数字正弦波信号.....	- 6 -
2.3 证券指数 K 线走势技术分析	- 7 -
三、 数字正弦波纵横和板块强度排名	- 8 -
3.1 数字正弦波板块纵横观察	- 8 -
3.2 行业指数 12 天动量强度排名.....	- 9 -
3.3 行业指数 24 天动量强度排名以及变化.....	- 9 -
3.4 行业指数微观结构和板块分析	- 11 -
四、 九大指数各级别技术分析	- 11 -
4.1 九大指数收盘价格均线定位.....	- 12 -
4.2 九大指数周线收盘价格均线定位	- 14 -
五、 周线级别动量正弦波和波动率观察.....	- 16 -

图表目录

图表 1: 日线级别正弦波走势观察.....	- 4 -
图表 2: 全局正弦波数字信号.....	- 4 -
图表 3: 创业板正弦波数字信号.....	- 5 -
图表 4: 上证 50 正弦波数字信号.....	- 5 -
图表 5: 证券指数正弦波走势观察.....	- 6 -
图表 6: 证券指数正弦波数字信号.....	- 6 -
图表 7: 证券公司日线级别走势图.....	- 7 -
图表 8: 证券公司周线级别走势图.....	- 7 -
图表 9: 创业板指比价沪深 300.....	- 8 -
图表 10: 数字正弦波板块纵横观察.....	- 8 -
图表 11: 行业指数 12 天动量强度排名以及变化.....	- 9 -
图表 12: 行业指数 24 天动量强度排名以及变化.....	- 10 -
图表 13: 各行业进场阶段个股占比.....	- 11 -
图表 14: 九大指数日线收盘均线定位-0829.....	- 12 -
图表 15: 六大指数日线走势比较-0829.....	- 12 -
图表 16: 上证指数日线走势趋势线.....	- 13 -
图表 17: 沪深 300 指数日线走势趋势线.....	- 13 -
图表 18: 上证 50 日线走势趋势线.....	- 14 -
图表 19: 九大指数周线收盘均线定位-0829.....	- 14 -
图表 20: 六大指数周 K 线看图-0829.....	- 15 -

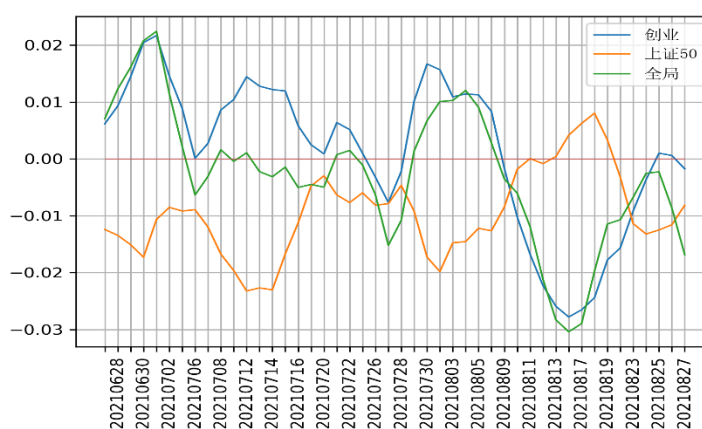
一. 日线级别正弦波

1.1 正弦波定形

在《数字信号微观市场择时—数字正弦波择时系列之一》报告中，我们介绍了正弦波数字信号择时模型。该模型基于金融市场其非线性、非规则的周期波动特征，从市场微观结构和风险偏好角度出发，通过类动力学测算，开发了数字正弦波模型即数字信号和强度指数 RS index 进行市场择时研判。

截至 8 月 27 日（周五），过去 45 个交易日正弦波走势如图表 1 所示、日线全局动力和创业板动力反弹后回落探底为负值、前期下跌动力低点或已出现，大盘价格底部或待测试；上证 50 动力有所波动回升为负值或限制市场反弹空间。

图表 1：日线级别正弦波走势观察



来源：wind, 中泰证券研究所

1.2 全局数字正弦波

图表 2：全局正弦波数字信号

	创业板指	创业板G	创业新兴	中创500成	SME创新	创业板50	金融指数	380高贝	国证证券	强度指数	强度数变化	波动率指	波动率	比价效应
	中证500	中证500	中证500	中证500	中证500	中证500	中证500	中证500	中证500	中证500				HS300
2021-08-06	0.9089%	0.9506%	1.0287%	0.4541%	1.7782%	0.9267%	-2.0622%	0.3438%	-1.8083%	0.0028	0.0028	0.3329	139.5015%	71.1883%
2021-08-09	-0.3613%	-0.5371%	-0.4344%	-0.3681%	1.1500%	-0.5321%	-0.7660%	-0.1913%	-1.1254%	-0.0035	-0.0063	-1.1631	31.2515%	70.2038%
2021-08-10	-1.2297%	-1.5532%	-1.4359%	-0.9658%	0.8341%	-1.6236%	0.8379%	-0.3289%	0.0517%	-0.0060	-0.0025	-0.2475	78.0782%	69.3169%
2021-08-11	-2.3313%	-2.6723%	-2.5199%	-1.7535%	0.4673%	-2.7918%	1.1312%	-0.2736%	0.0299%	-0.0119	-0.0059	0.6213	186.1407%	68.7474%
2021-08-12	-3.7314%	-3.9949%	-3.8029%	-2.9177%	0.0162%	-4.2584%	0.2472%	0.0575%	-0.6420%	-0.0211	-0.0092	1.1393	312.4583%	68.3542%
2021-08-13	-4.7245%	-4.7818%	-4.7535%	-3.8707%	-0.7822%	-5.2787%	-0.1485%	-0.1576%	-0.9521%	-0.0283	-0.0071	1.3920	402.2992%	67.9373%
2021-08-16	-5.0307%	-5.0267%	-5.1506%	-4.2270%	-1.3598%	-5.7008%	0.0352%	-0.5365%	-0.3475%	-0.0304	-0.0021	1.5401	466.5081%	67.3016%
2021-08-17	-4.7982%	-4.8609%	-4.9608%	-4.1943%	-1.9114%	-5.4634%	0.5844%	-1.0819%	0.6447%	-0.0289	0.0014	1.5878	489.3112%	66.8717%
2021-08-18	-4.2508%	-4.1127%	-4.5933%	-3.7282%	-2.3203%	-4.7818%	3.1737%	-1.0711%	3.9184%	-0.0197	0.0092	2.1943	897.3364%	66.5384%
2021-08-19	-3.2185%	-2.9495%	-3.5384%	-2.8410%	-2.1189%	-3.6693%	3.6658%	-0.6052%	4.9775%	-0.0114	0.0083	2.1330	844.0019%	66.9443%
2021-08-20	-3.1508%	-2.9415%	-3.4508%	-2.7311%	-1.6494%	-3.6999%	2.9140%	0.2262%	4.8662%	-0.0107	0.0008	2.0321	763.0287%	67.0109%
2021-08-23	-2.2728%	-2.0450%	-2.4375%	-1.9783%	-0.4943%	-2.7766%	1.2218%	1.2451%	3.4644%	-0.0067	0.0039	1.3377	381.0338%	67.6119%
2021-08-24	-1.4724%	-1.1772%	-1.5943%	-1.3977%	-0.1482%	-1.7132%	0.3018%	1.6641%	3.2494%	-0.0025	0.0042	0.8689	238.4344%	67.9312%
2021-08-25	-0.8547%	-0.5877%	-0.9045%	-1.0372%	-0.3557%	-0.8978%	-0.8699%	1.4999%	1.9678%	-0.0023	0.0003	0.0314	103.1874%	68.2459%
2021-08-26	-1.3335%	-1.1010%	-1.3509%	-1.5717%	-0.8377%	-1.3037%	-1.9753%	1.0807%	0.6602%	-0.0086	-0.0063	-0.1569	85.4829%	68.1388%
2021-08-27	-2.0443%	-1.8920%	-2.0872%	-2.3513%	-1.4847%	-2.0054%	-3.1007%	0.7489%	-0.9217%	-0.0168	-0.0082	-0.0585	94.3131%	67.7953%

来源：wind、中泰证券研究所

过去 15 个交易日信号如图表 2 所述、至 8 月 27 日全局数字正弦波风险偏好内核数目为 1/9，短线信号弱势回落、风险偏好弱势波动、波动率震荡收敛。注：数字信号是追求模糊的正确：9 个信号中超过 5 个为强势。以及注：因监管取消基金分级操作的已到期限，更换原报告模型标的参数券商 B 为 380 高贝。

1.3 创业板指数数字正弦波

过去 15 个交易日信号如图表 3 所述、创业板信号 4/9 信号强势，强度指数为负值有所回落波动、风险偏好向下动力有所趋缓，短期下跌接近末端、波动率有所波动。

图表 3：创业板正弦波数字信号

	中证500 国证A指	创业板指 中证100	创业板指 国证A指	创业板指 HS300	创业板指 中证500	创业板综 中小板综	创业板综 深圳成指	创业板G 创业板综	创业板新 创业板综	创业板50 创业板综	强度指数	强度数变化	波动率指 波动率	波动率	比价效应 HS300
2021-08-06	0.1248%	2.4173%	1.0337%	1.6533%	0.9089%	0.7352%	0.8743%	-0.0700%	-0.1720%	0.0083	0.0083	-0.5857	55.6732%	71.1883%	
2021-08-09	0.1200%	0.6600%	-0.2413%	0.1733%	-0.3613%	-0.3217%	-0.5119%	-0.4484%	-0.5462%	-0.0016	-0.0100	-2.0471	12.9110%	70.2038%	
2021-08-10	-0.0711%	-1.1413%	-1.3007%	-1.1923%	-1.2297%	-0.9658%	-1.6032%	-0.7366%	-0.9243%	-0.0102	-0.0085	-1.8970	15.0021%	69.3169%	
2021-08-11	0.1037%	-2.1865%	-2.2276%	-2.0306%	-2.3313%	-1.3823%	-2.3329%	-1.2123%	-1.4842%	-0.0168	-0.0066	-0.6818	50.5698%	68.7474%	
2021-08-12	0.5974%	-2.7281%	-3.1340%	-2.5780%	-3.7314%	-1.6931%	-2.7849%	-1.7658%	-2.2213%	-0.0223	-0.0055	0.2027	122.4678%	68.3542%	
2021-08-13	0.9361%	-3.2482%	-3.7884%	-2.9867%	-4.7245%	-2.0286%	-2.8960%	-2.0212%	-2.5464%	-0.0259	-0.0036	0.6806	197.5031%	67.9373%	
2021-08-16	0.9504%	-3.7947%	-4.0803%	-3.3632%	-5.0307%	-1.9638%	-2.9195%	-2.1262%	-2.6764%	-0.0278	-0.0019	0.8401	231.6626%	67.3016%	
2021-08-17	0.8922%	-3.8500%	-3.9060%	-3.3924%	-4.7982%	-1.7822%	-2.7904%	-1.8659%	-2.3685%	-0.0265	0.0013	0.7974	221.9795%	66.8717%	
2021-08-18	0.6130%	-3.8018%	-3.6377%	-3.3606%	-4.2508%	-1.4809%	-2.2809%	-1.7846%	-1.9731%	-0.0244	0.0021	0.6059	183.2916%	66.5384%	
2021-08-19	0.4936%	-2.5709%	-2.7249%	-2.4246%	-3.2185%	-1.2095%	-1.4809%	-1.3594%	-1.4904%	-0.0178	0.0066	-0.0153	98.4777%	66.9443%	
2021-08-20	0.7010%	-1.5262%	-2.4498%	-1.7787%	-3.1508%	-1.3966%	-1.3189%	-1.4510%	-1.7001%	-0.0156	0.0021	-0.1508	85.9979%	67.0109%	
2021-08-23	0.6682%	0.1873%	-1.6046%	-0.5273%	-2.2728%	-1.0370%	-0.5772%	-1.3673%	-1.7064%	-0.0092	0.0065	-0.3353	71.5098%	67.6119%	
2021-08-24	0.5617%	1.1517%	-0.9107%	0.2722%	-1.4724%	-0.7615%	0.1138%	-1.0659%	-1.1848%	-0.0037	0.0055	-0.4096	66.3913%	67.9312%	
2021-08-25	0.5008%	1.7548%	-0.3539%	0.8597%	-0.8547%	-0.5118%	0.6371%	-0.5690%	-0.5623%	0.0010	0.0047	-0.4873	61.4277%	68.2459%	
2021-08-26	0.8072%	1.7024%	-0.5263%	0.8026%	-1.3335%	-0.7383%	0.5893%	-0.4070%	-0.3598%	0.0006	-0.0004	-0.3005	74.0450%	68.1388%	
2021-08-27	1.1405%	1.2567%	-0.9038%	0.4313%	-2.0443%	-1.1973%	0.2912%	-0.3132%	-0.2314%	-0.0017	-0.0023	-0.0557	94.5809%	67.7953%	

来源：wind, 中泰证券研究所

1.4 上证 50 指数数字正弦波

过去 15 个交易日信号如图表 4 所述、至 8 月 27 日上证 50 信号 2/9，动力强势有所波动回升在零轴以下，波动率有所波动收敛。

图表 4：上证 50 正弦波数字信号

	中证500 国证A指	上证50 中证100	上证50 国证A指	上证50 HS300	上证50 中证500	上证50 中小板综	上证50 深圳成指	上证50 创业板综	上证50 创业板50	强度指数	强度数变化	波动率指 波动率	波动率
2021-08-06	0.1248%	0.0819%	-1.3017%	-0.6821%	-1.4265%	-1.7901%	-1.5028%	-2.5253%	-2.3532%	-0.0126	-0.0126	-0.3260	72.1781%
2021-08-09	0.1200%	-0.1794%	-1.0807%	-0.6661%	-1.2007%	-1.5365%	-1.1754%	-1.2147%	-0.6686%	-0.0084	0.0042	-1.4510	23.4347%
2021-08-10	-0.0711%	-0.3642%	-0.5236%	-0.4152%	-0.4526%	-0.7191%	-0.5026%	0.2467%	1.1711%	-0.0018	0.0066	-1.3109	26.9570%
2021-08-11	0.1037%	-0.4761%	-0.5171%	-0.3201%	-0.6209%	-0.6956%	-0.2814%	0.6867%	2.1709%	0.0001	0.0019	-0.3945	67.4004%
2021-08-12	0.5974%	-0.4913%	-0.8972%	-0.3412%	-1.4947%	-1.1506%	-0.2847%	0.5425%	2.7638%	-0.0008	-0.0009	0.2645	130.2786%
2021-08-13	0.9361%	-0.4386%	-0.9788%	-0.1770%	-1.9148%	-1.2112%	-0.0290%	0.8174%	3.3638%	0.0004	0.0012	0.6503	191.6083%
2021-08-16	0.9504%	-0.3832%	-0.6688%	0.0483%	-1.6192%	-0.5586%	0.4880%	1.4052%	4.0816%	0.0042	0.0038	0.7770	217.4853%
2021-08-17	0.8922%	-0.3593%	-0.4153%	0.0983%	-1.3076%	0.0052%	0.7630%	1.7874%	4.1558%	0.0062	0.0021	0.7108	203.5624%
2021-08-18	0.6130%	-0.3121%	-0.1480%	0.1291%	-0.7611%	0.5667%	1.0707%	2.0476%	4.0208%	0.0080	0.0018	0.5374	171.1505%
2021-08-19	0.4936%	-0.3167%	-0.4707%	-0.1704%	-0.9642%	0.0052%	0.5043%	1.2147%	2.7051%	0.0033	-0.0047	-0.0439	95.7096%
2021-08-20	0.7010%	-0.2766%	-1.2003%	-0.5292%	-1.9012%	-1.2981%	-0.2786%	0.0985%	1.7986%	-0.0032	-0.0065	-0.0015	99.8532%
2021-08-23	0.6682%	-0.1806%	-1.9725%	-0.8952%	-2.6407%	-2.6075%	-1.1729%	-1.5705%	0.1359%	-0.0114	-0.0082	0.1100	111.6286%
2021-08-24	0.5617%	0.0402%	-2.0222%	-0.8393%	-2.5839%	-2.8170%	-1.2930%	-2.0555%	-0.8707%	-0.0132	-0.0018	0.0674	106.9719%
2021-08-25	0.5008%	0.2532%	-1.8555%	-0.6419%	-2.3563%	-2.5326%	-1.1315%	-2.0209%	-1.4586%	-0.0125	0.0007	-0.0427	95.8229%
2021-08-26	0.8072%	0.3679%	-1.8608%	-0.5320%	-2.6680%	-2.4624%	-0.9777%	-1.7241%	-1.3643%	-0.0116	0.0009	0.1357	114.5325%
2021-08-27	1.1405%	0.5599%	-1.6006%	-0.2655%	-2.7411%	-2.1644%	-0.5579%	-0.9671%	-0.7357%	-0.0081	0.0034	0.2037	122.5971%

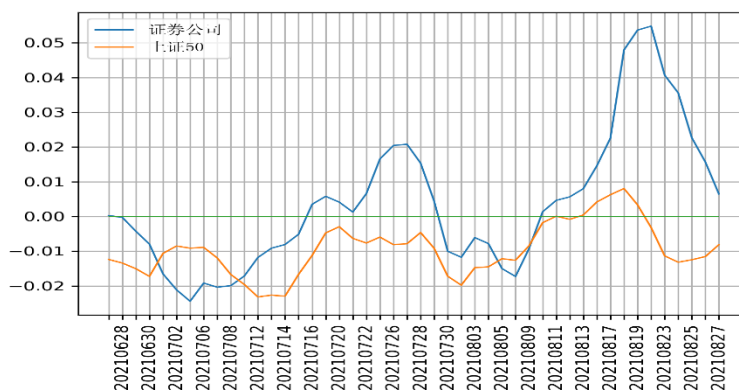
来源：wind, 中泰证券研究所

二. 证券指数数字正弦波

2.1 证券正弦波走势

过去 45 个交易日证券正弦波走势如图表 5 所示、本周证券公司和上证 50 正弦波强度指数波动中同步回落后走势背离，证券指数的动力有所回落为正值，上证 50 有所回升在零轴以下。

图表 5: 证券指数正弦波走势观察



来源: wind, 中泰证券研究所

2.2 证券数字正弦波信号

过去 15 个交易日证券正弦波数字信号如图表 6 所示、当下信号为 8/9 当下信号强势有所回落，波动率有所震荡收敛。

图表 6: 证券指数正弦波数字信号

	中证500 国证A指	证券公司 中证100	证券公司 国证A指	证券公司 HS300	证券公司 中证500	证券公司 中小板综指	证券公司 深圳成指	证券公司 创业板综	证券公司 创业板50	强度指数	强度数变化	波动率指数	波动率
2021-08-06	0.1248%	-0.4432%	-1.8269%	-1.2073%	-1.9517%	-2.3152%	-2.0280%	-3.0504%	-2.8784%	-0.0173	-0.0173	-0.1141	89.2151%
2021-08-09	0.1200%	-0.2685%	-1.1698%	-0.7552%	-1.2898%	-1.6256%	-1.2646%	-1.3038%	-0.7577%	-0.0092	0.0081	-1.3774	25.2246%
2021-08-10	-0.0711%	-0.0111%	-0.1705%	-0.0620%	-0.0994%	-0.3660%	-0.1495%	0.5999%	1.5242%	0.0013	0.0106	-1.2987	27.2877%
2021-08-11	0.1037%	0.0371%	-0.0039%	0.1930%	-0.1077%	-0.1824%	0.2318%	1.1999%	2.6841%	0.0046	0.0033	-0.3749	68.7339%
2021-08-12	0.5974%	0.2365%	-0.1694%	0.3866%	-0.7668%	-0.4228%	0.4432%	1.2703%	3.4916%	0.0056	0.0010	0.2237	125.0679%
2021-08-13	0.9361%	0.4142%	-0.1260%	0.6758%	-1.0620%	-0.3584%	0.8238%	1.6702%	4.2166%	0.0080	0.0024	0.6032	182.8047%
2021-08-16	0.9504%	0.7885%	0.5029%	1.2200%	-0.4476%	0.6131%	1.6597%	2.5769%	5.2533%	0.0146	0.0066	0.7755	217.1638%
2021-08-17	0.8922%	1.4761%	1.4201%	1.9338%	0.5279%	1.8407%	2.5985%	3.6229%	5.9913%	0.0226	0.0080	0.8050	223.6774%
2021-08-18	0.6130%	4.1792%	4.3432%	4.6203%	3.7302%	5.0580%	5.5619%	6.5389%	8.5120%	0.0480	0.0254	1.3016	367.5116%
2021-08-19	0.4936%	5.3471%	5.1931%	5.4935%	4.6996%	5.6690%	6.1681%	6.8785%	8.3689%	0.0537	0.0057	1.2884	362.7135%
2021-08-20	0.7010%	6.2504%	5.3267%	5.9978%	4.6257%	5.2289%	6.2483%	6.6255%	8.3256%	0.0548	0.0011	1.2389	345.1697%
2021-08-23	0.6682%	5.6782%	3.8863%	4.9637%	3.2181%	3.2514%	4.6859%	4.2884%	5.9947%	0.0407	-0.0141	0.7187	205.1841%
2021-08-24	0.5617%	5.5276%	3.4652%	4.6481%	2.9035%	2.6704%	4.1944%	3.4319%	4.6167%	0.0356	-0.0051	0.5195	168.1192%
2021-08-25	0.5008%	4.2105%	2.1018%	3.3153%	1.6009%	1.4247%	2.8258%	1.9364%	2.4987%	0.0227	-0.0129	-0.0355	96.5124%
2021-08-26	0.8072%	3.4341%	1.2054%	2.5343%	0.3982%	0.6038%	2.0885%	1.3421%	1.7020%	0.0157	-0.0070	-0.2531	77.6420%
2021-08-27	1.1405%	2.2026%	0.0421%	1.3772%	-1.0984%	-0.5217%	1.0848%	0.6756%	0.9070%	0.0065	-0.0092	-0.1942	82.3478%

来源: wind、中泰证券研究所

2.3 证券指数 K 线走势技术分析

图表 7：证券公司日线级别走势图



来源：wind、中泰证券研究所

如图 7 所示、周五证券指数缩量震荡收跌待上影线在 5 和 200 天之下、25、55 天均线之上，站上大收敛三角中，短期应有所支撑。

图表 8：证券公司周线级别走势图

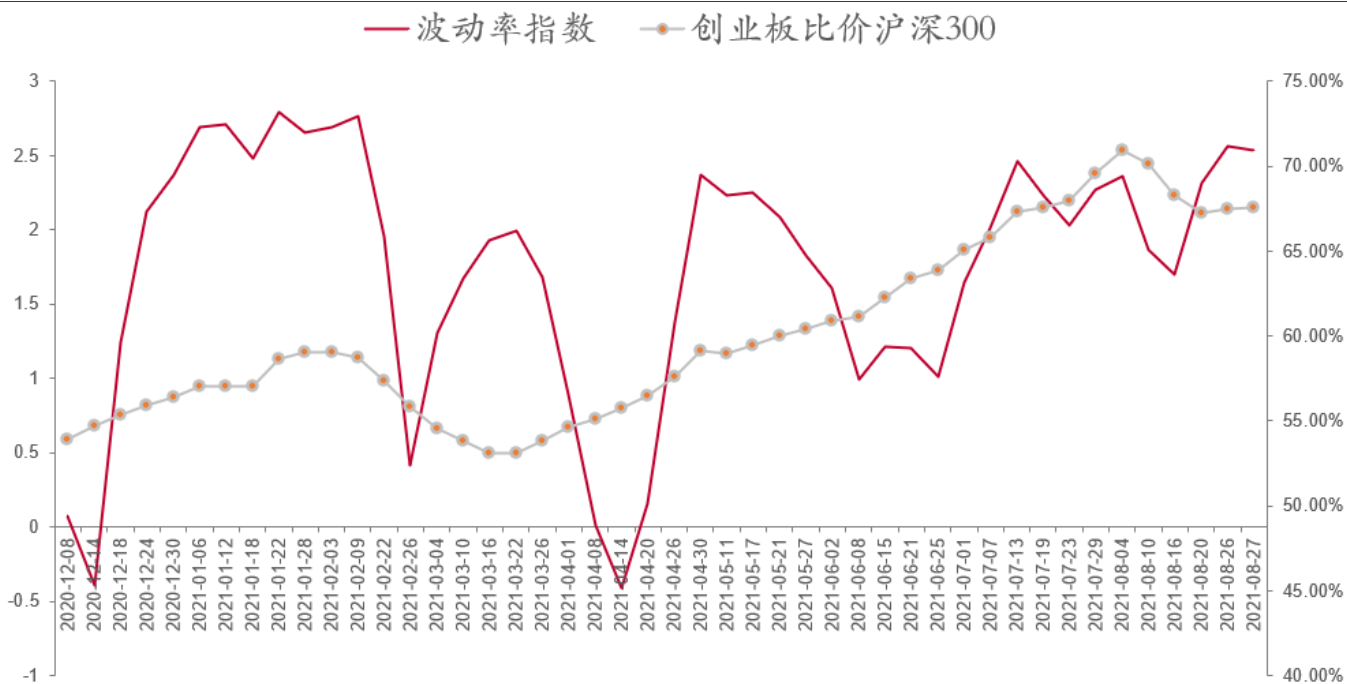


来源：wind、中泰证券研究所

如图 8 所示、本周证券指数放量震荡收跌带上影线在 5、25、200 周均线之上；55 周均线之下、55 周均线有所拐头存在压力。

如图表 9 点图所示创业板指比价沪深 300 走势图、创业板指相对沪深 300 强势有所回落走平，即沪深 300 相对创业板指有所走强对市场指数的重心或有所支撑；波动率有所回落。

图表 9：创业板指比价沪深 300



来源：wind、中泰证券研究所

三. 数字正弦波纵横和板块强度排名

3.1 数字正弦波板块纵横观察

图表 10：数字正弦波板块纵横观察

Time	全局		创业		上证50		房地产		证券公司		医学生物		食品饮料		建筑材料		电子	
	数目	我的指数	数目	我的指数	数目	我的指数	数目	我的指数	数目	我的指数	数目	我的指数	数目	我的指数	数目	我的指数	数目	我的指数
2021-08-06	7	0.0028	7	0.008339	2	-0.01264	1	-0.01751	1	-0.01731	3	-0.00538	1	-0.03909	9	0.024815	4	-0.00065
2021-08-09	1	-0.00352	3	-0.00164	1	-0.00845	4	0.00024	1	-0.00924	1	-0.00908	1	-0.02511	9	0.028649	1	-0.00732
2021-08-10	3	-0.00601	0	-0.01018	2	-0.00181	8	0.007887	2	0.001327	1	-0.01037	7	0.003674	8	0.02434	0	-0.01565
2021-08-11	3	-0.0119	1	-0.01676	3	5.57E-05	9	0.024039	6	0.004617	2	-0.01554	9	0.013982	9	0.019685	2	-0.01602
2021-08-12	3	-0.02114	1	-0.02227	3	-0.00084	9	0.030084	6	0.00563	2	-0.02049	8	0.009996	9	0.01386	2	-0.00736
2021-08-13	0	-0.02828	1	-0.02589	3	0.000409	9	0.03314	6	0.007989	2	-0.01986	7	0.009892	7	0.011162	2	-0.00957
2021-08-16	1	-0.03038	1	-0.02778	5	0.00416	9	0.034133	8	0.014575	2	-0.01389	8	0.014935	6	0.009021	2	-0.00941
2021-08-17	2	-0.02894	1	-0.02651	6	0.006244	9	0.041582	9	0.02256	2	-0.01389	7	0.00953	8	0.013427	2	-0.01222
2021-08-18	2	-0.01974	1	-0.0244	6	0.00803	9	0.04405	9	0.047952	2	-0.01667	4	0.000949	9	0.015381	2	-0.01532
2021-08-19	2	-0.01144	1	-0.01776	5	0.003335	9	0.035787	9	0.053679	2	-0.01388	2	-0.00817	9	0.01256	2	-0.01416
2021-08-20	3	-0.01069	1	-0.01563	3	-0.00321	9	0.030679	9	0.054811	1	-0.022	1	-0.02579	9	0.017168	3	-0.00364
2021-08-23	3	-0.00675	2	-0.00915	2	-0.01137	9	0.018646	9	0.040705	1	-0.02797	1	-0.0398	9	0.015307	6	0.005489

预览已结束，完整报告链接和二维码如下：

https://www.yunbaogao.cn/report/index/report?reportId=1_25908

