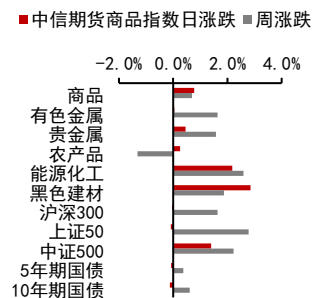


我国设立北京证券交易所，支持中小企业创新发展

投资咨询业务资格：
证监许可【2012】669号

报告要点

国家主席习近平表示，继续支持中小企业创新发展，深化新三板改革，设立北京证券交易所，打造服务创新型中小企业主阵地。证监会表示，北京证券交易所上市公司由新三板创新层公司产生，同步试点证券发行注册制。我们认为，北京证券交易所的设立体现了政策对中小企业创新发展的支持，这有利于中小企业的发展，有利于提升我国的创新能力。



摘要：

资产表现及资金变化：

国内商品涨跌幅前五：焦煤 5.83%、焦炭 4.85%、动煤 3.41%、纸浆 2.69%、塑料 2.64%；TA-1.97%、低硫燃油-1.10%、沪镍-0.90%、20号胶-0.86%、沪胶-0.84%

沉淀资金流入流出前五(亿元)：焦炭 5.59、PVC 4.14、焦煤 3.95、沪铝 1.92、乙二醇 1.59；沪镍-4.80、沪铜-2.22、塑料-1.21、苹果-1.13、豆粕-1.10

板块沉淀资金流入流出(亿元)：黑色建材 8.82、能源化工 5.24、有色金属 4.57、贵金属-0.39、农产品-2.20

宏观研究团队

研究员：

张革

从业资格号：F3004355

投资咨询号：Z0010982

刘道钰

021-80401723

liudaoyu@citicsf.com

从业资格号：F3061482

投资咨询号：Z0016422

重要新闻及经济数据：

习近平：深化新三板改革，设立北京证券交易所。

美国至8月28日当周初请失业金人数为34万人，预期34.5万人，前值35.3万人。

欧元区7月PPI环比升2.3%，预期升1.1%，前值升1.4%。

风险提示：国内政策收紧、中美关系恶化

一、资产表现及资金变化

图表1：全球资产1日表现

国内商品		海外商品		股指		国债(BP)		外汇		
焦煤	5.83%	COMEX 黄金	-0.25%	上证综指	0.84%	中国 2 年	0.4	人民币	6.46	0.05%
焦炭	4.85%	COMEX 白银	-1.25%	深圳成指	-0.26%	中国 5 年	1.0	美元	92.23	-0.24%
动煤	3.41%	ICE 布油	2.01%	沪深 300	0.00%	中国 10 年	0.7	欧元	1.19	0.14%
纸浆	2.69%	NYMEX 原油	2.04%	上证 50	0.07%	美国 2 年	-0.2	英镑	1.38	0.35%
塑料	2.64%	LME 铜	0.69%	中证 500	1.58%	美国 5 年	-0.8	日元	110.01	0.03%
沪胶	-0.84%	LME 铝	0.30%	标普 500	0.28%	美国 10 年	-1.1	澳元	0.74	0.35%
20 号胶	-0.86%	CBOT 大豆	0.43%	纳斯达克	0.14%	英国 10 年	-1.2	加元	1.26	0.41%
沪镍	-0.90%	CBOT 玉米	0.53%	富时 100	0.20%	德国 10 年	-1.1	卢布	72.84	0.01%
低硫燃油	-1.10%	ICE2 号棉花	1.07%	德国 DAX	0.10%	日本 10 年	0.6	雷亚尔	5.18	0.05%
TA	-1.97%	ICE11 号糖	1.17%	日经 225	0.33%					

资料来源：Wind Bloomberg 中信期货研究部

图表2：期货市场沉淀资金及其变化

板块	1日沉淀资金变化(亿)	板块	5日沉淀资金变化(亿)	板块	沉淀资金(亿)
合计	-15.53	合计	6.19	合计	2279.53
金融	-31.58	金融	33.40	金融	908.50
商品	16.05	商品	-27.21	商品	1371.03
黑色建材	8.82	有色金属	24.06	黑色建材	341.01
能源化工	5.24	贵金属	3.97	能源化工	333.82
有色金属	4.57	能源化工	-2.02	农产品	316.83
贵金属	-0.39	农产品	-15.61	有色金属	257.90
农产品	-2.20	黑色建材	-37.61	贵金属	121.48
品种	1日沉淀资金变化(亿)	品种	5日沉淀资金变化(亿)	品种	沉淀资金(亿)
焦炭	5.59	沪铝	10.31	沪铜	109.05
PVC	4.14	沪镍	5.15	铁矿	87.73
焦煤	3.95	锰硅	2.81	螺纹	67.79
沪铝	1.92	原油	2.70	沪铝	67.49
乙二醇	1.59	沪锡	2.58	焦炭	67.15
豆粕	-1.10	豆油	-3.69	沪金	67.00
苹果	-1.13	棕榈	-6.98	豆粕	58.37
塑料	-1.21	焦煤	-8.60	豆油	55.87
沪铜	-2.22	铁矿	-12.05	沪银	54.48
沪镍	-4.80	焦炭	-19.78	焦煤	50.34

资料来源：Wind 中信期货研究部

说明：沉淀资金按收盘价、交易所保证金标准、单边持仓计算

二、重要新闻及经济数据

习近平：深化新三板改革，设立北京证券交易所。9月2日晚，2021年中国国际服务贸易交易会全球服务贸易峰会在北京举行，国家主席习近平发表视频致辞时指出，将继续支持中小企业创新发展，深化新三板改革，设立北京证券交易所，打造服务创新型中小企业主阵地。

美国至8月28日当周初请失业金人数为34万人，预期34.5万人，前值35.3万人；至8月21日当周续请失业金人数为274.8万人，预期277.5万人，前值286.2万人。

欧元区7月PPI环比升2.3%，预期升1.1%，前值升1.4%；同比升12.1%，预期升11%，前值升10.2%。

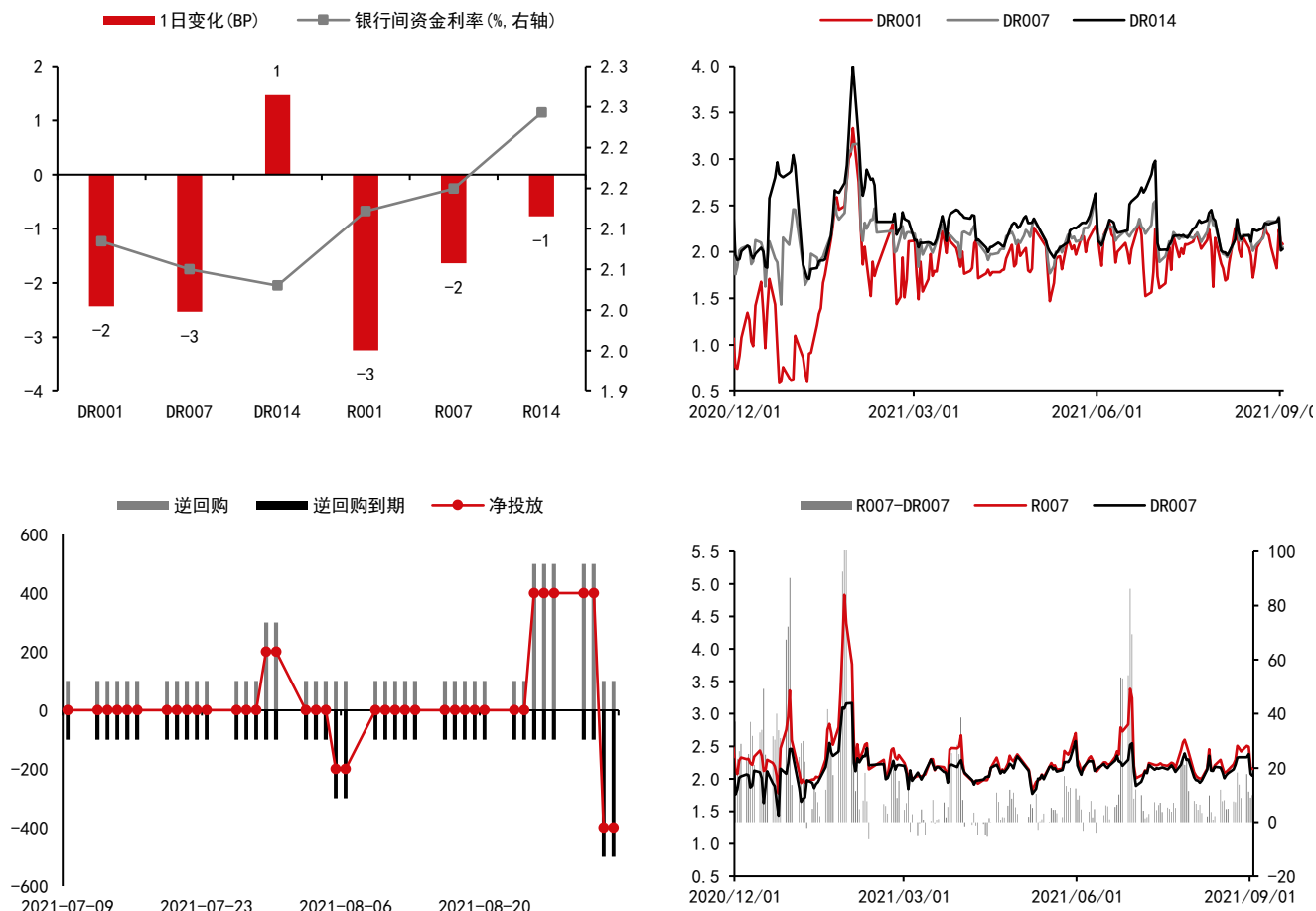
图表3：重要经济数据及事件

日期	北京时间	国家/地区	数据/事件	前值	预期	今值
2021/9/2	20:30	美国	8月28日当周初次申请失业金人数(万人)	35.3	34.5	34.0
2021/9/3	20:30	美国	8月失业率:季调(%)	5.4	--	--
2021/9/3	20:30	美国	8月新增非农就业人数:季调(千人)	943	--	--
2021/9/3	22:00	美国	8月非制造业PMI	64.1	--	--

资料来源：Wind 中信期货研究部

三、流动性跟踪

图表4：银行间市场流动性跟踪



资料来源：Wind 中信期货研究部

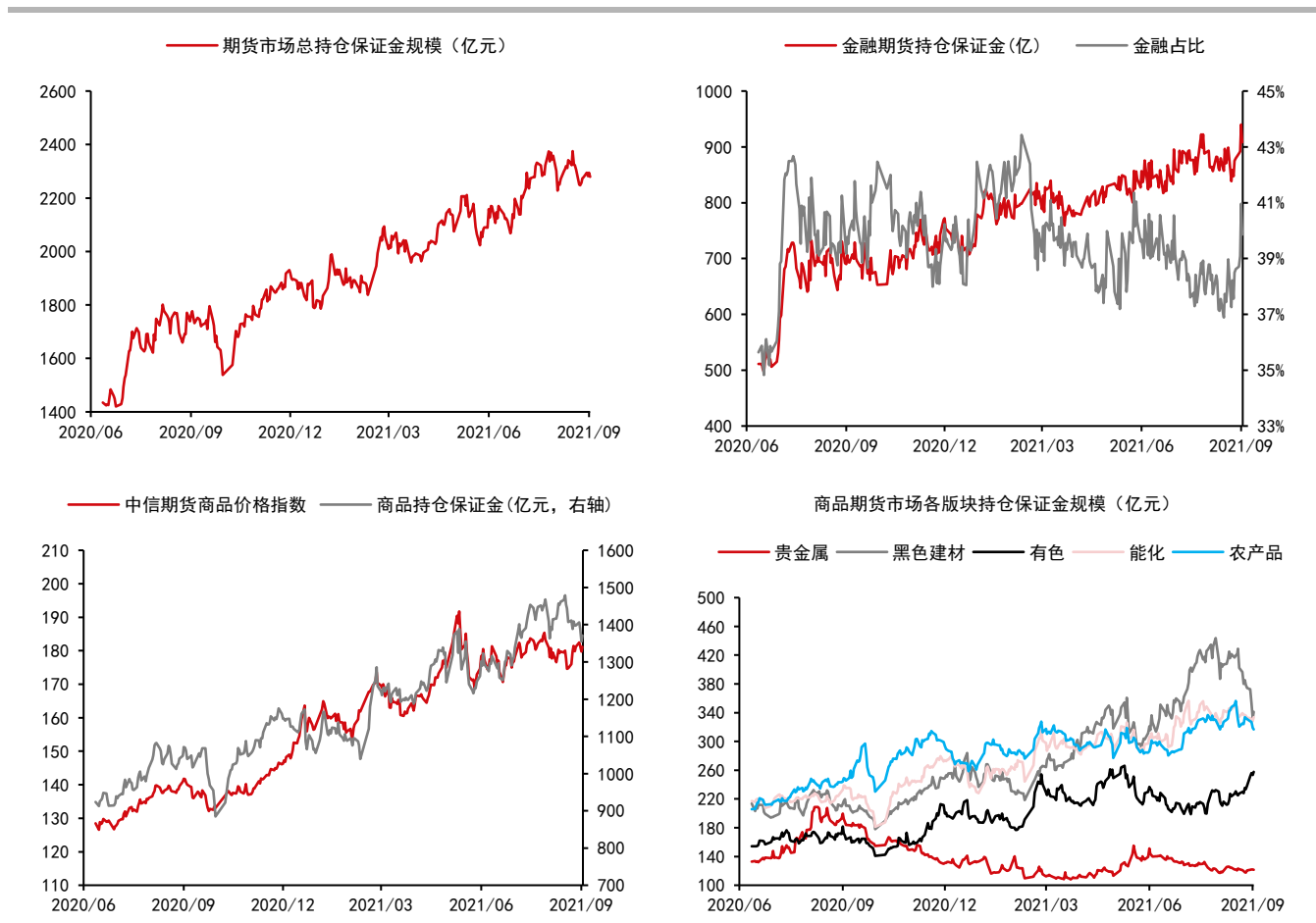
四、期货市场数据跟踪

图表5：国内期货市场板块数据跟踪

板块	1日涨跌幅	5日涨跌幅	1日沉淀资金变化(亿)	5日沉淀资金变化(亿)	沉淀资金(亿)
合计			-15.53	6.19	2279.53
金融			-31.58	33.40	908.50
商品			16.05	-27.21	1371.03
贵金属	0.45%	1.58%	-0.39	3.97	121.48
黑色建材	2.86%	-1.31%	8.82	-15.61	341.01
有色金属	0.04%	2.59%	4.57	-2.02	257.90
能源化工	2.18%	1.87%	5.24	-37.61	333.82
农产品	0.26%	1.64%	-2.20	24.06	316.83

资料来源：Wind 中信期货研究部

图表6：国内期货市场板块数据跟踪



资料来源：Wind 中信期货研究部

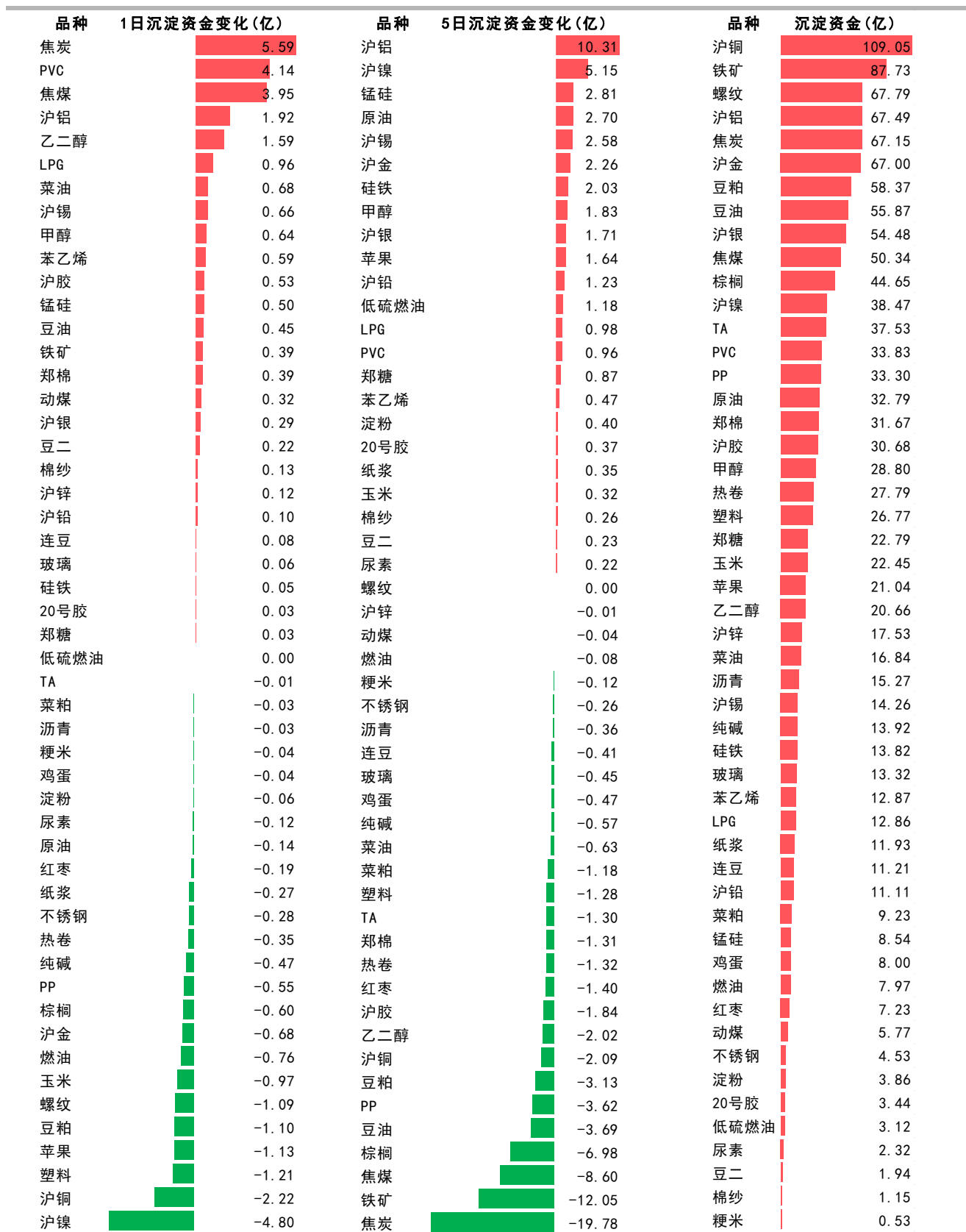
说明：保证金按收盘价、交易所保证金标准、单边持仓计算

图表7：国内商品期货品种1日表现（按价格涨跌幅排序）

品种	1日涨跌幅	振幅	活跃度	5日涨跌幅
焦煤	5.83%	7.96%	1.50	5.25%
焦炭	4.85%	7.78%	1.79	3.74%
动煤	3.41%	7.13%	1.07	3.99%
纸浆	2.69%	2.93%	1.17	0.52%
塑料	2.64%	3.25%	0.97	2.47%
乙二醇	2.14%	3.24%	1.16	4.88%
PP	1.98%	2.24%	1.11	2.71%
沪铝	1.79%	2.75%	0.87	5.08%
硅铁	1.74%	4.77%	3.12	8.92%
甲醇	1.59%	2.41%	0.90	3.82%
LPG	1.54%	2.60%	1.20	3.70%
淀粉	1.48%	2.06%	1.24	2.03%
PVC	1.41%	2.62%	0.90	1.38%
玉米	1.35%	2.08%	0.77	0.00%
不锈钢	1.33%	2.62%	1.82	0.94%
沪锡	1.32%	1.88%	1.39	4.48%
沥青	1.27%	2.57%	1.31	4.05%
热卷	1.23%	2.29%	1.37	2.66%
铁矿	1.16%	4.07%	0.95	-4.75%
郑棉	1.13%	1.99%	0.84	-0.59%
沪银	1.08%	1.05%	1.02	1.92%
棉纱	1.08%	1.86%	1.05	-3.44%
郑糖	1.07%	1.18%	0.60	0.45%
锰硅	0.79%	3.50%	2.54	11.99%
菜粕	0.68%	1.76%	2.14	-1.01%
连豆	0.65%	1.13%	0.90	-2.38%
螺纹钢	0.52%	2.40%	1.90	2.98%
沪锌	0.46%	1.29%	1.33	-1.06%
豆粕	0.30%	1.46%	0.72	-0.26%
沪铜	0.21%	1.47%	0.54	0.63%
菜油	0.19%	1.69%	1.84	-1.28%
苯乙烯	0.14%	1.73%	1.15	5.50%
鸡蛋	0.13%	0.86%	0.54	0.16%
沪铅	0.12%	0.96%	0.56	-2.33%
粳米	0.02%	0.31%	0.66	-0.23%
苹果	-0.02%	1.44%	0.67	-5.06%
沪金	-0.05%	0.74%	0.61	1.33%
尿素	-0.08%	1.73%	1.42	7.25%
玻璃	-0.09%	2.77%	0.89	-0.45%
豆油	-0.16%	1.44%	1.09	-2.12%
原油	-0.20%	2.13%	2.60	2.31%
红枣	-0.40%	2.91%	1.09	-3.26%
棕榈	-0.57%	2.46%	1.48	-3.63%
豆二	-0.58%	2.69%	1.77	1.37%
纯碱	-0.60%	2.67%	1.55	1.75%
燃油	-0.75%	2.14%	3.94	0.90%
沪胶	-0.84%	1.31%	1.20	-2.17%
20号胶	-0.86%	1.79%	0.45	-2.10%
沪镍	-0.90%	1.63%	2.92	3.46%
低硫燃油	-1.10%	2.03%	0.73	1.39%
TA	-1.97%	2.22%	0.95	-3.18%

资料来源：Wind 中信期货研究部

图表8：国内商品期货沉淀资金及其变化

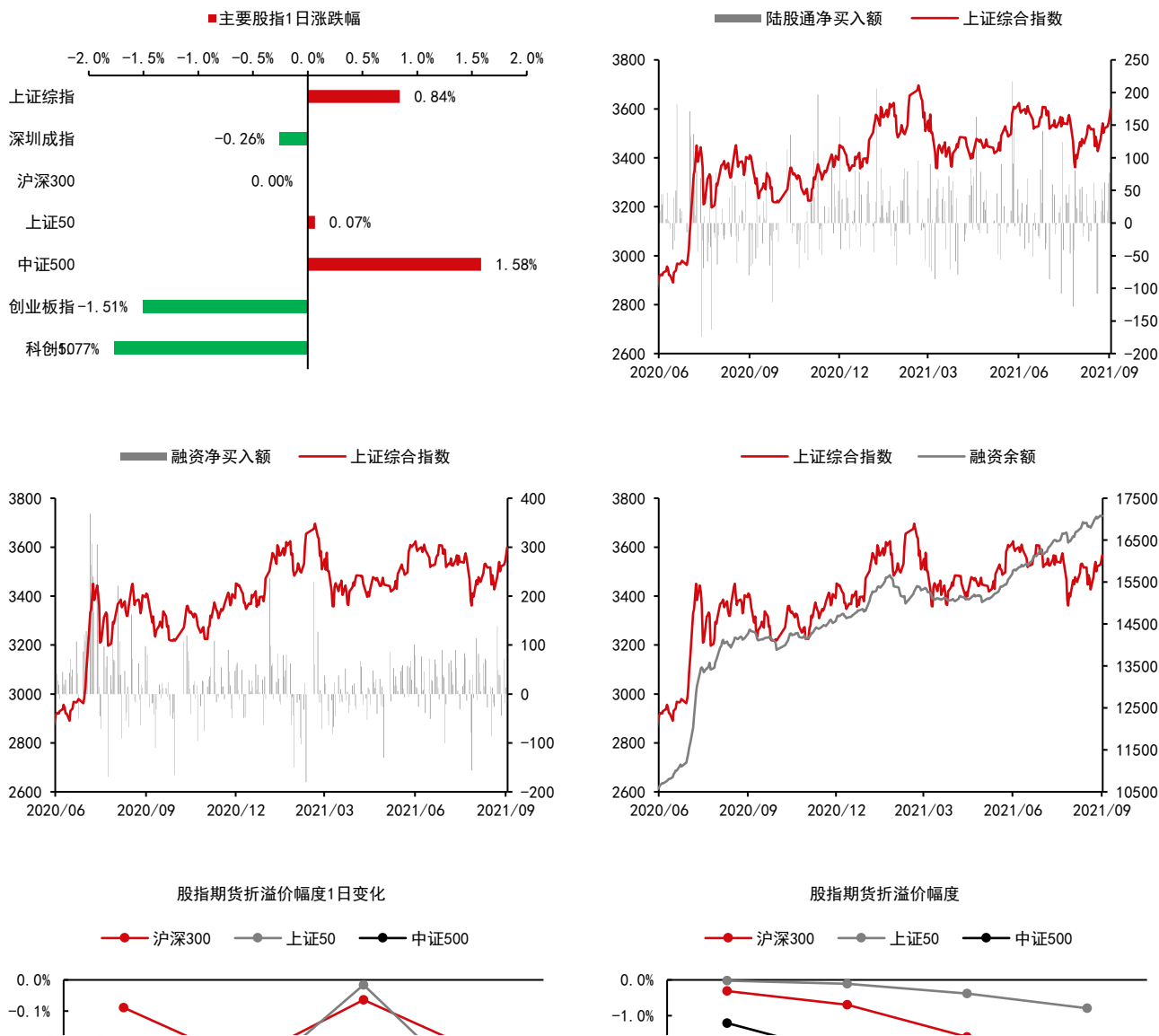


资料来源：Wind 中信期货研究部

说明：保证金按收盘价、交易所保证金标准、单边持仓计算

五、国内金融市场跟踪

图表9：国内股票市场



预览已结束，完整报告链接和二维码如下：

https://www.yunbaogao.cn/report/index/report?reportId=1_26317



云报告
https://www.yunbaogao.cn

云报告
https://www.yunbaogao.cn

云报告
https://www.yunbaogao.cn