

央行新增支小再贷款额度，欧央行校准购债进度

投资咨询业务资格：
证监许可【2012】669号

报告要点

央行新增 3000 亿元支小再贷款额度，在今年剩余 4 个月之内以优惠利率发放给符合条件的地方法人银行，支持其增加小微企业和个体工商户贷款。该政策是 9 月 2 号国常会稳增长政策的落实。我国不搞强刺激，稳增长主要通过优化营商环境、加大对中小企业的定向支持等实现。欧央行维持政策利率不变，宣布将放缓四季度 PEPP 购债速度，但维持 1.85 万亿欧元的潜在规模。由于购债总规模不变，放缓购债并不是缩减购债，而是校准购债进度——以更缓慢的速度进行更长时间的购债。

摘要：

资产表现及资金变化：

国内商品涨跌幅前五：焦煤 6.11%、尿素 5.23%、硅铁 5.02%、焦炭 4.76%、螺纹钢 4.11%；铁矿-2.37%、玻璃-2.34%、沪银-1.71%、苯乙烯-1.41%、菜粕-1.17%

沉淀资金流入流出前五(亿元)：螺纹钢 10.99、沪镍 3.15、沪铝 3.05、沪锌 2.38、豆粕 1.78；豆油-1.97、铁矿-1.60、苹果-1.29、沪胶-1.05、郑糖-0.76

板块沉淀资金流入流出(亿元)：有色金属 16.32、黑色建材 13.49、能源化工 0.27、农产品-0.42、贵金属-0.76

重要新闻及经济数据：

中国 8 月 CPI 同比上涨 0.8%，预期 1.0%，前值 1.0%；PPI 同比上涨 9.5%，预期 9.1%，前值 9.0%。

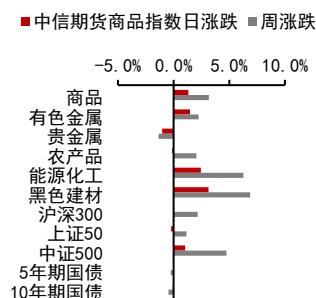
央行新增 3000 亿元支小再贷款额度，在今年剩余 4 个月之内以优惠利率发放给符合条件的地方法人银行，支持其增加小微企业和个体工商户贷款，要求贷款平均利率在 5.5%左右，引导降低小微企业融资成本。

美国 9 月 4 日当周初请失业金人数为 31 万人，预期 33.5 万人，前值 34.5 万人。

美国财政部部长珍妮特·耶伦警告国会领导人，如果白宫和国会无法提高债务上限，美国将在 10 月份拖欠国债。

欧洲央行按兵不动，维持政策利率不变，宣布将放缓四季度 PEPP 购债速度，但维持 PEPP 潜在规模在 1.85 万亿欧元不变。由于购债总规模不变，放缓购债并不是缩减购债，而是校准购债进度——以更缓慢的速度进行更长时间的购债。

风险提示：国内政策收紧、中美关系恶化



宏观研究团队

研究员：

张革

从业资格号：F3004355

投资咨询号：Z0010982

刘道钰

021-80401723

liudaoyu@citicsf.com

从业资格号：F3061482

投资咨询号：Z0016422

一、资产表现及资金变化

图表1：全球资产1日表现

国内商品		海外商品		股指		国债(BP)		外汇		
焦煤	6.11%	COMEX 黄金	0.36%	上证综指	0.49%	中国 2 年	-0.5	人民币	6.46	0.10%
尿素	5.23%	COMEX 白银	0.50%	深圳成指	0.07%	中国 5 年	0.0	美元	92.48	-0.19%
硅铁	5.02%	ICE 布油	-1.58%	沪深 300	-0.04%	中国 10 年	0.3	欧元	1.18	0.11%
焦炭	4.76%	NYMEX 原油	-1.67%	上证 50	-0.28%	美国 2 年	-0.4	英镑	1.39	0.62%
螺纹钢	4.11%	LME 铜	1.35%	中证 500	0.97%	美国 5 年	-2.1	日元	109.70	0.53%
菜粕	-1.17%	LME 铝	1.61%	标普 500	-0.46%	美国 10 年	-4.0	澳元	0.74	0.09%
苯乙烯	-1.41%	CBOT 大豆	-0.70%	纳斯达克	-0.25%	英国 10 年	-0.7	加元	1.26	0.31%
沪银	-1.71%	CBOT 玉米	-0.05%	富时 100	-1.01%	德国 10 年	-3.8	卢布	72.87	0.52%
玻璃	-2.34%	ICE2 号棉花	-0.91%	德国 DAX	0.08%	日本 10 年	-0.1	雷亚尔	5.20	2.23%
铁矿	-2.37%	ICE11 号糖	-0.80%	日经 225	-0.57%					

资料来源：Wind Bloomberg 中信期货研究部

图表2：期货市场沉淀资金及其变化

板块	1日沉淀资金变化(亿)	板块	5日沉淀资金变化(亿)	板块	沉淀资金(亿)
合计	37.53	合计	83.12	合计	2352.92
金融	8.63	金融	28.28	金融	936.77
商品	28.90	商品	54.85	商品	1416.15
有色金属	16.32	能源化工	33.27	能源化工	367.09
黑色建材	13.49	农产品	19.11	农产品	335.94
能源化工	0.27	有色金属	12.36	黑色建材	334.10
农产品	-0.42	贵金属	-2.99	有色金属	260.53
贵金属	-0.76	黑色建材	-6.91	贵金属	118.49

品种	1日沉淀资金变化(亿)	品种	5日沉淀资金变化(亿)	品种	沉淀资金(亿)
螺纹钢	10.99	螺纹钢	15.05	沪铜	102.75
沪镍	3.15	甲醇	7.96	铁矿	88.08
沪铝	3.05	热卷	5.05	螺纹钢	82.84
沪锌	2.38	棕榈	5.05	沪铝	71.45
豆粕	1.78	豆油	4.88	沪金	64.14
郑糖	-0.76	苹果	-1.31	豆粕	60.97
沪胶	-1.05	沪金	-2.86	豆油	60.75
苹果	-1.29	沪铜	-6.30	沪银	54.35
铁矿	-1.60	焦煤	-12.06	焦炭	50.37
豆油	-1.97	焦炭	-16.78	棕榈	49.70

资料来源：Wind 中信期货研究部

说明：沉淀资金按收盘价、交易所保证金标准、单边持仓计算

二、重要新闻及经济数据

中国 8 月 CPI 同比上涨 0.8%，预期 1.0%，前值 1.0%；PPI 同比上涨 9.5%，预期 9.1%，前值 9.0%。

央行新增 3000 亿元支小再贷款额度，在今年剩余 4 个月之内以优惠利率发放给符合条件的地方法人银行，支持其增加小微企业和个体工商户贷款，要求贷款平均利率在 5.5%左右，引导降低小微企业融资成本。3000 亿元支小再贷款采取“先贷后借”模式发放，地方法人银行先发放小微企业和个体工商户贷款，之后等额申请支小再贷款，以确保再贷款政策的精准和直达作用。

美国 9 月 4 日当周初请失业金人数为 31 万人，预期 33.5 万人，前值从 34 万人修正为 34.5 万人；四周均值为 33.95 万人，前值 35.5 万人；续请失业金人数为 278.3 万人，预期 274.4 万人，前值 274.8 万人。

美国财政部部长珍妮特·耶伦警告国会领导人，如果白宫和国会无法提高债务上限，美国将在 10 月份拖欠国债。耶伦表示，财政部可能会在下个月某个时候用完现金，联邦政府的合法借款限额也将达到上限。

欧洲央行按兵不动，宣布将放缓四季度 PEPP 购债速度，但维持 PEPP 潜在规模在 1.85 万亿欧元不变。欧洲央行强调，关键利率将保持在当前水平或更低，直到确定长期通胀指标上升并保持在 2%，短期内通胀可能温和超过目标，随时准备调整所有工具。对于宣布四季度放缓 PEPP 购债，欧洲央行行长拉加德表示，并不是缩减购债，而是校准 PEPP，当前离结束购债、加息还有很长的路要走。拉加德还表示，欧元区经济正加速复苏，并有望在年底恢复到危机前水平。欧洲央行上调通胀预期，预计今明两年分别为 2.2%、1.7%，此前预计为 1.9%和 1.5%。欧洲央行预计 2021 年 GDP 增速为 5%，此前预计为 4.6%；预计 2022 年 GDP 增速为 4.6%，此前预计为 4.7%。

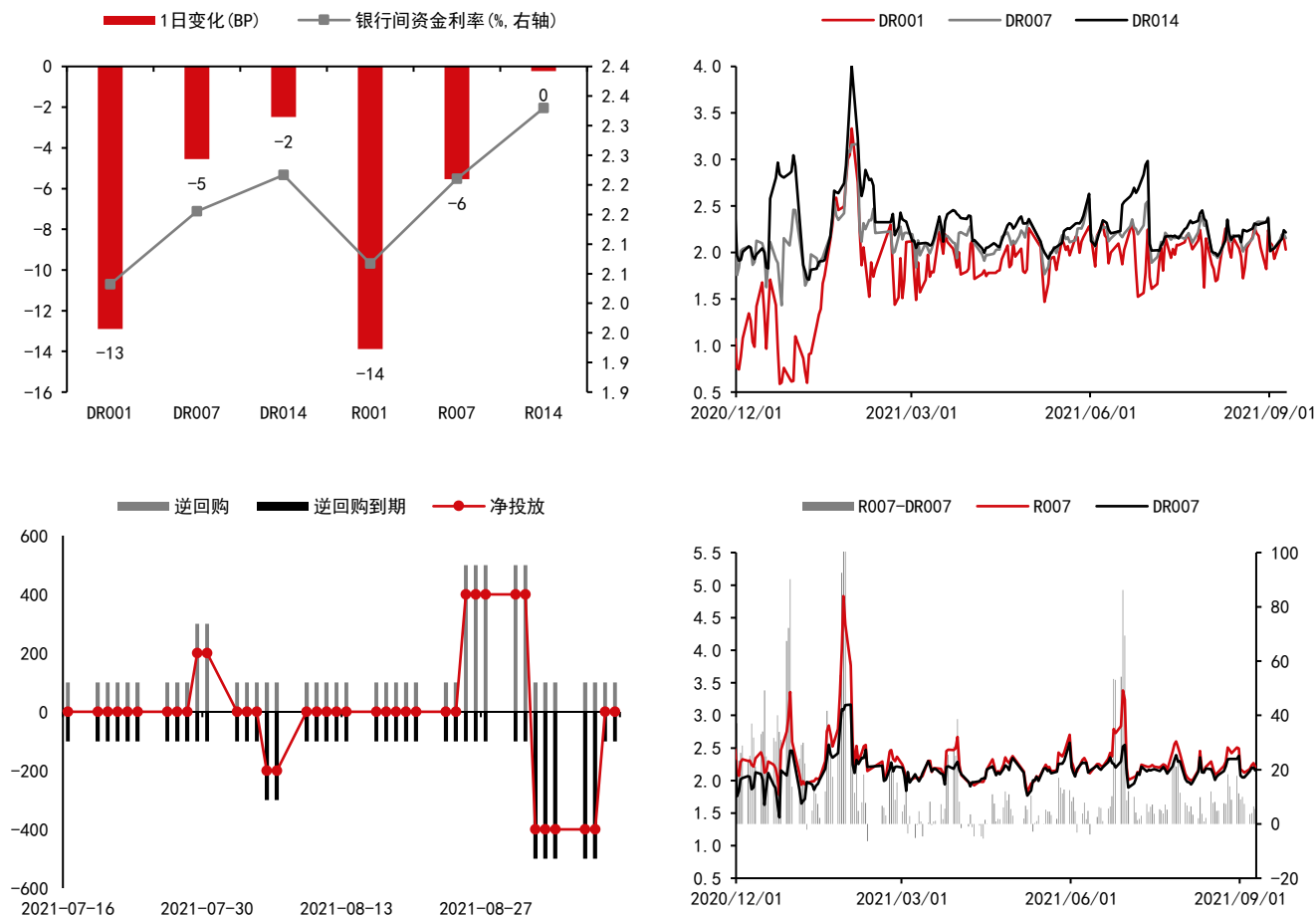
图表3：重要经济数据及事件

日期	北京时间	国家/地区	数据/事件	前值	预期	今值
2021/9/9	9:30	中国	8 月 CPI:同比(%)	1.0	1.0	0.8
2021/9/9	9:30	中国	8 月 PPI:同比(%)	9.0	9.1	9.5
2021/9/9	20:30	美国	9 月 04 日当周初次申请失业金人数(万人)	34.5	33.5	31
2021/9/9	20:45	欧盟	9 月欧洲央行公布利率决议		维持不变	
2021/9/10	待定	中国	8 月 M2:同比(%)	8.3	8.3	--
2021/9/10	待定	中国	8 月社会融资规模:当月值(亿元)	10,600	--	--
2021/9/10	20:30	美国	8 月 PPI:最终需求:环比:季调(%)	1	--	--
2021/9/10	20:30	美国	8 月 PPI:最终需求:同比:季调(%)	7.7	--	--

资料来源：Wind 中信期货研究部

三、流动性跟踪

图表4：银行间市场流动性跟踪



资料来源：Wind 中信期货研究部

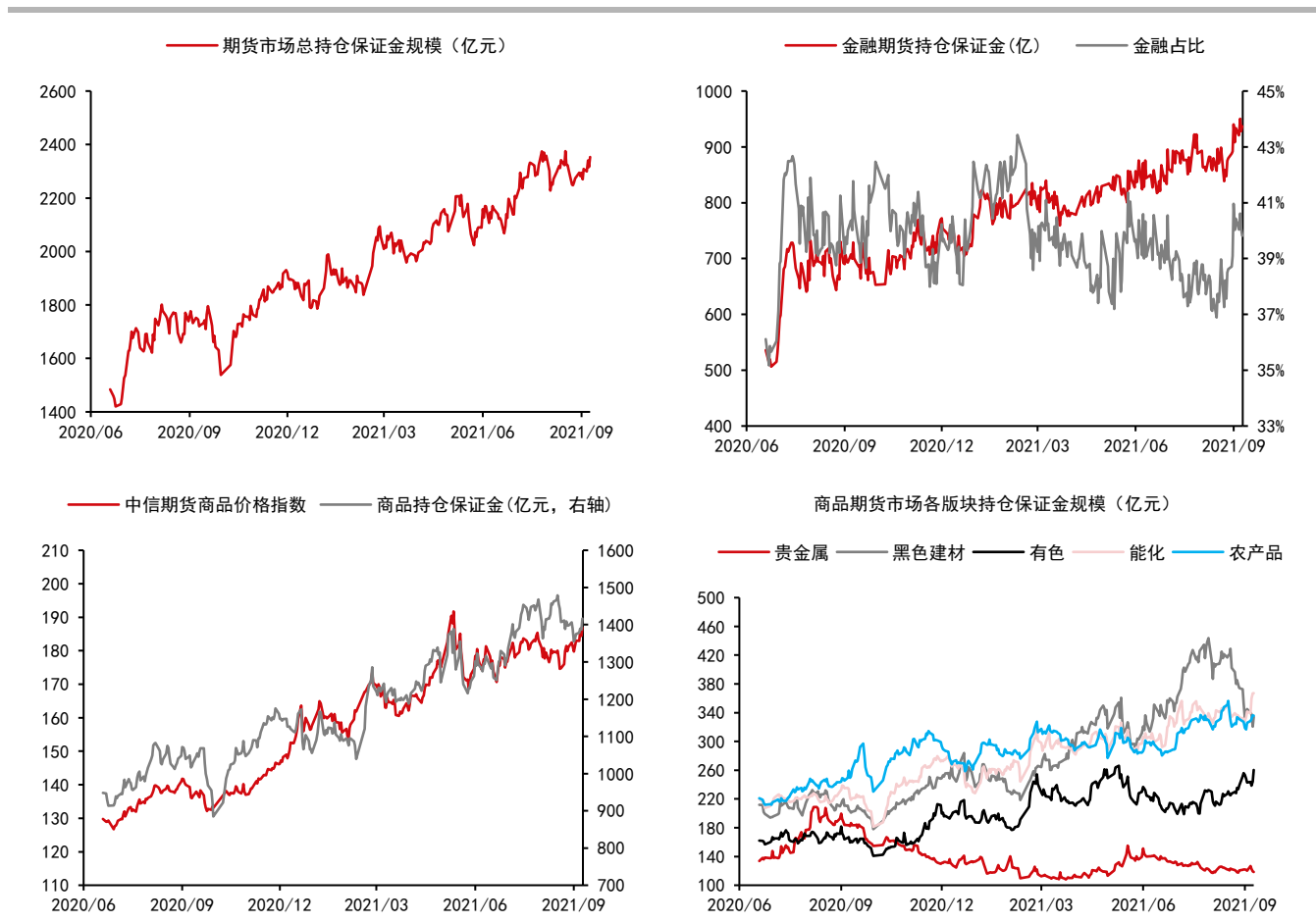
四、期货市场数据跟踪

图表5：国内期货市场板块数据跟踪

板块	1日涨跌幅	5日涨跌幅	1日沉淀资金变化(亿)	5日沉淀资金变化(亿)	沉淀资金(亿)
合计			37.53	83.12	2352.92
金融			8.63	28.28	936.77
商品			28.90	54.85	1416.15
贵金属	-1.03%	-1.34%	-0.76	-2.99	118.49
黑色建材	3.14%	2.05%	13.49	19.11	334.10
有色金属	1.47%	6.27%	16.32	33.27	260.53
能源化工	2.45%	6.88%	0.27	-6.91	367.09
农产品	-0.14%	2.24%	-0.42	12.36	335.94

资料来源：Wind 中信期货研究部

图表6：国内期货市场板块数据跟踪



资料来源：Wind 中信期货研究部

说明：保证金按收盘价、交易所保证金标准、单边持仓计算

图表7：国内商品期货品种1日表现（按价格涨跌幅排序）

品种	1日涨跌幅	振幅	活跃度	5日涨跌幅
焦煤	6.11%	7.44%	0.86	14.66%
尿素	5.23%	5.05%	2.25	9.65%
硅铁	5.02%	5.01%	2.45	3.90%
焦炭	4.76%	5.99%	0.76	12.12%
螺纹	4.11%	4.53%	1.60	7.34%
沥青	3.32%	3.49%	1.17	2.07%
纯碱	2.99%	4.37%	2.03	10.90%
沪锡	2.65%	2.78%	1.77	0.43%
沪铝	2.45%	3.16%	0.98	4.68%
热卷	1.96%	3.37%	1.23	5.34%
苹果	1.89%	3.21%	0.84	-2.05%
锰硅	1.81%	2.29%	1.96	1.84%
沪镍	1.75%	3.85%	3.29	2.66%
沪锌	1.43%	1.52%	1.93	3.07%
动煤	1.19%	4.92%	0.89	9.28%
鸡蛋	1.05%	1.06%	0.56	0.18%
连豆	0.91%	1.54%	1.01	2.16%
沪铜	0.86%	1.91%	0.82	0.37%
LPG	0.80%	5.31%	1.59	4.28%
燃油	0.80%	2.68%	2.98	3.28%
不锈钢	0.66%	3.68%	2.45	9.20%
PVC	0.60%	2.20%	0.84	5.64%
20号胶	0.56%	1.45%	0.47	-1.95%
棕榈	0.56%	2.91%	1.75	4.89%
原油	0.50%	1.53%	1.77	1.47%
低硫燃油	0.44%	1.56%	0.61	1.44%
TA	0.33%	1.31%	0.64	-0.91%
沪铅	0.32%	1.50%	0.78	0.15%
粳米	0.23%	0.34%	0.74	-0.81%
玉米	0.11%	0.77%	0.52	-1.22%
淀粉	0.09%	0.64%	0.84	-2.37%
甲醇	0.05%	3.01%	0.93	5.98%
沪胶	0.05%	1.97%	0.98	-2.63%
纸浆	-0.05%	1.18%	0.71	-0.10%
菜油	-0.18%	2.21%	2.04	1.70%
棉纱	-0.21%	0.94%	1.29	2.90%
豆油	-0.32%	2.47%	1.29	2.46%
郑糖	-0.40%	0.99%	0.66	0.84%
沪金	-0.47%	1.08%	0.78	-1.49%
PP	-0.54%	1.36%	1.01	1.51%
乙二醇	-0.55%	2.23%	0.96	2.24%
豆二	-0.56%	2.27%	1.56	0.11%
豆粕	-0.57%	1.59%	0.65	-1.23%
郑棉	-0.64%	1.16%	0.78	2.87%
红枣	-0.65%	3.15%	1.02	-3.54%
塑料	-0.78%	1.34%	0.70	1.98%
菜粕	-1.17%	2.10%	2.00	-2.90%
苯乙烯	-1.41%	4.74%	1.77	3.39%
沪银	-1.71%	2.11%	1.14	-1.13%
玻璃	-2.34%	4.21%	1.45	-3.56%
铁矿	-2.37%	4.40%	0.93	-5.74%

资料来源：Wind 中信期货研究部

图表8：国内商品期货沉淀资金及其变化

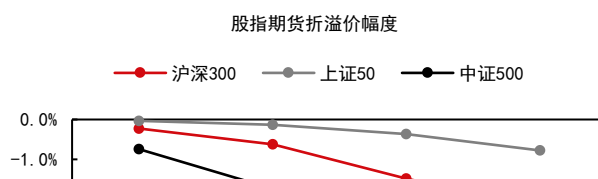
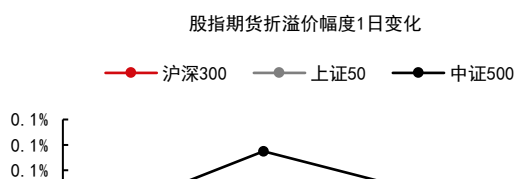
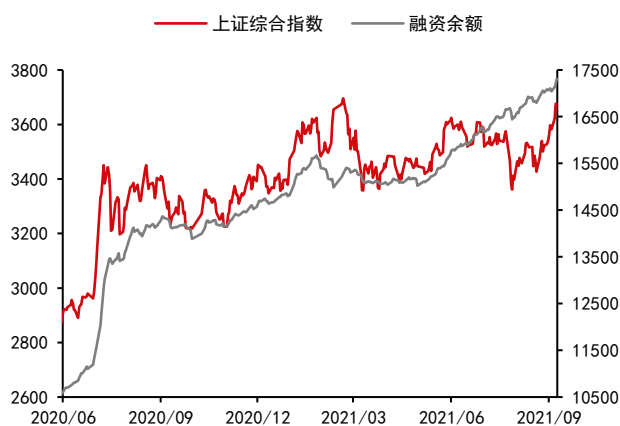
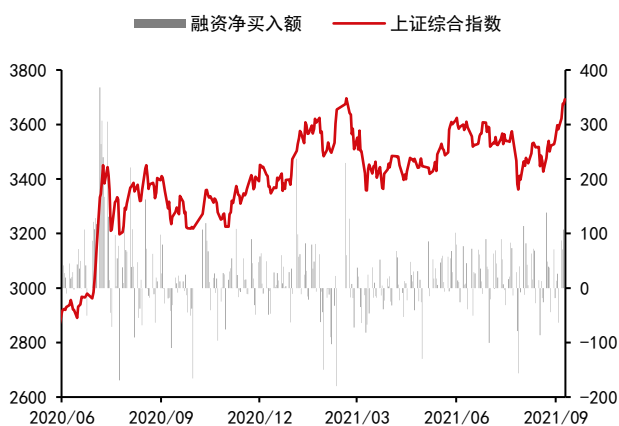
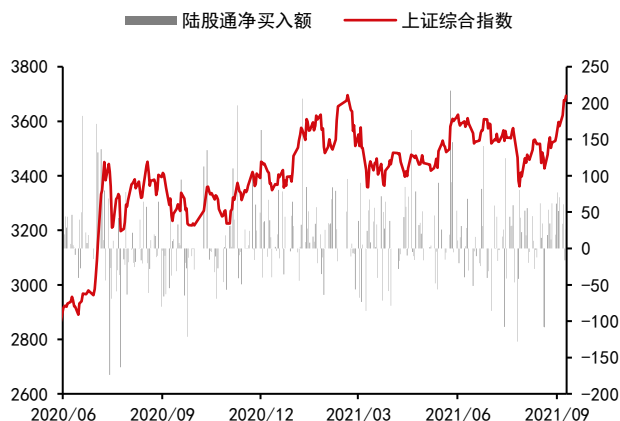
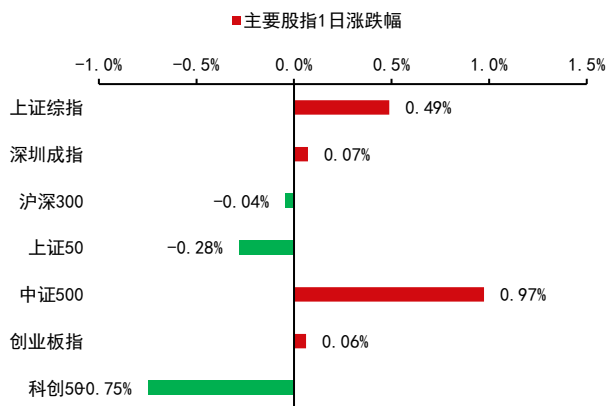
品种	1日沉淀资金变化(亿)	品种	5日沉淀资金变化(亿)	品种	沉淀资金(亿)
螺纹	10.99	螺纹	15.05	沪铜	102.75
沪镍	3.15	甲醇	7.96	铁矿	88.08
沪铝	3.05	热卷	5.05	螺纹	82.84
沪锌	2.38	棕榈	5.05	沪铝	71.45
豆粕	1.78	豆油	4.88	沪金	64.14
沪锡	1.44	PP	4.66	豆粕	60.97
硅铁	1.35	沪锌	3.98	豆油	60.75
热卷	1.25	沪铝	3.96	沪银	54.35
甲醇	1.19	纯碱	3.84	焦炭	50.37
连豆	1.02	PVC	3.80	棕榈	49.70
菜粕	0.97	郑棉	3.39	沪镍	40.83
沥青	0.50	塑料	3.29	TA	38.74
焦煤	0.46	LPG	3.11	焦煤	38.28
LPG	0.43	豆粕	2.60	PP	37.97
不锈钢	0.41	沪镍	2.36	PVC	37.63
锰硅	0.40	乙二醇	2.27	甲醇	36.76
焦炭	0.40	苯乙烯	2.26	郑棉	35.06
沪铜	0.34	菜粕	1.87	热卷	32.85
尿素	0.32	不锈钢	1.59	原油	32.04
玉米	0.27	玉米	1.27	沪胶	30.14
郑棉	0.25	TA	1.21	塑料	30.05
纯碱	0.24	燃油	1.14	玉米	23.72
红枣	0.16	连豆	0.82	乙二醇	22.93
低硫燃油	0.14	红枣	0.73	郑糖	22.14
燃油	0.07	玻璃	0.67	沪锌	21.51
动煤	0.06	尿素	0.61	苹果	19.73
淀粉	0.06	低硫燃油	0.41	纯碱	17.76
粳米	0.03	铁矿	0.35	菜油	16.96
PVC	0.03	淀粉	0.31	LPG	15.97
20号胶	0.03	20号胶	0.25	沥青	15.50
纸浆	0.02	沥青	0.23	苯乙烯	15.13
豆二	0.01	鸡蛋	0.15	玻璃	13.99
苯乙烯	0.01	菜油	0.12	沪锡	13.56
棉纱	0.00	锰硅	0.11	硅铁	12.92
沪金	-0.05	粳米	0.06	连豆	12.03
鸡蛋	-0.10	棉纱	-0.04	纸浆	11.52
棕榈	-0.11	动煤	-0.09	菜粕	11.10
玻璃	-0.18	沪银	-0.12	沪铅	10.44
TA	-0.22	豆二	-0.13	燃油	9.11
PP	-0.29	纸浆	-0.41	锰硅	8.65
原油	-0.30	沪胶	-0.54	鸡蛋	8.15
乙二醇	-0.37	郑糖	-0.65	红枣	7.96
沪铅	-0.46	沪铅	-0.67	不锈钢	6.12
塑料	-0.51	沪锡	-0.70	动煤	5.68
沪银	-0.71	原油	-0.74	淀粉	4.16
菜油	-0.73	硅铁	-0.90	20号胶	3.69
郑糖	-0.76	苹果	-1.31	低硫燃油	3.54
沪胶	-1.05	沪金	-2.86	尿素	2.92
苹果	-1.29	沪铜	-6.30	豆二	1.81
铁矿	-1.60	焦煤	-12.06	棉纱	1.11
豆油	-1.97	焦炭	-16.78	粳米	0.58

资料来源：Wind 中信期货研究部

说明：保证金按收盘价、交易所保证金标准、单边持仓计算

五、国内金融市场跟踪

图表9：国内股票市场



预览已结束，完整报告链接和二维码如下：

https://www.yunbaogao.cn/report/index/report?reportId=1_26688



云报告
<https://www.yunbaogao.cn>

云报告
<https://www.yunbaogao.cn>

云报告
<https://www.yunbaogao.cn>