

我国 1 年期 LPR 利率重启下调，5 年期利率暂稳

投资咨询业务资格：
证监许可【2012】669 号

报告要点

昨日 1 年期 LPR 时隔 20 个月再次下降，报 3.80%，上月为 3.85%；5 年期以上品种报 4.65%，与上月持平。在央行降准 0.5 个百分点推动金融机构资金成本每年降低约 150 亿元之后，LPR 利率顺势下调在市场预期之中。不过，作为房贷定价基准的 5 年期 LPR 利率并未下调。这可能有二个原因。一是监管机构指导银行保持房贷利率稳定；二是房贷需求较好使得银行调降房贷利率意愿不足。如果未来房屋销售持续走弱，预计房贷利率还是会适度下调从而保持房地产平稳健康发展。

摘要：

资产表现及资金变化：

国内商品涨跌幅前五： 锰硅 4.30%、硅铁 1.22%、纸浆 0.80%、连豆 0.71%、焦煤 0.54%；低硫燃油-5.20%、燃油-5.10%、乙二醇-4.28%、原油-3.90%、动煤-3.69%

沉淀资金流入流出前五(亿元)： 沪胶 1.20、郑糖 1.00、TA0.94、乙二醇 0.66、铁矿 0.38；豆粕-2.07、菜油-1.95、沪铜-1.58、沪锌-1.46、螺纹-1.32

板块沉淀资金流入流出(亿元)： 有色金属 3.60、能源化工-1.18、黑色建材-1.71、贵金属-1.86、农产品-8.02

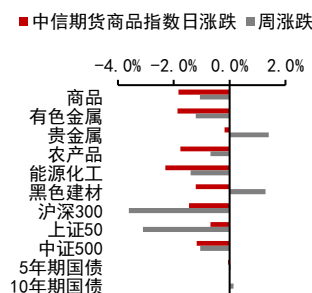
重要新闻及经济数据：

1 年期 LPR 时隔 20 个月再次下降，12 月 1 年期 LPR 报 3.80%，上次为 3.85%；5 年期以上品种报 4.65%，上次为 4.65%。

央行银保监会联合印发《关于做好重点房地产企业风险处置项目并购金融服务的通知》。

德国央行报告称，由于新冠疫情复燃引发新的封锁措施，令购物者留在家中不愿外出，德国经济本季度可能萎缩。

风险提示： Omicron 变异病毒传播



宏观研究团队

研究员：

张革

从业资格号：F3004355

投资咨询号：Z0010982

刘道钰

021-80401723

liudaoyu@citicsf.com

从业资格号：F3061482

投资咨询号：Z0016422

一、资产表现及资金变化

图表1：全球资产 1 日表现

国内商品		海外商品		股指		国债(BP)		外汇		
锰硅	4.30%	COMEX 黄金	-0.57%	上证综指	-1.07%	中国 2 年	2.4	人民币	6.38	0.00%
硅铁	1.22%	COMEX 白银	-1.07%	深圳成指	-2.01%	中国 5 年	1.1	美元	96.55	-0.01%
纸浆	0.80%	ICE 布油	-2.72%	沪深 300	-1.50%	中国 10 年	0.2	欧元	1.13	0.39%
连豆	0.71%	NYMEX 原油	-2.98%	上证 50	-0.72%	美国 2 年	-0.6	英镑	1.32	-0.26%
焦煤	0.54%	LME 铜	0.14%	中证 500	-1.62%	美国 5 年	-0.8	日元	113.52	0.10%
动煤	-3.69%	LME 铝	-2.58%	标普 500	-1.14%	美国 10 年	2.1	澳元	0.71	-0.13%
原油	-3.90%	CBOT 大豆	0.49%	纳斯达克	-1.24%	英国 10 年	1.4	加元	1.29	-0.38%
乙二醇	-4.28%	CBOT 玉米	-0.38%	富时 100	-0.99%	德国 10 年	1.1	卢布	74.34	-0.33%
燃油	-5.10%	ICE2 号棉花	-1.64%	德国 DAX	-1.88%	日本 10 年	-0.6	雷亚尔	5.74	-0.90%
低硫燃油	-5.20%	ICE11 号糖	-2.72%	日经 225	-2.13%					

资料来源：Wind Bloomberg 中信期货研究部

图表2：期货市场沉淀资金及其变化

板块	1日沉淀资金变化(亿)	板块	5日沉淀资金变化(亿)	板块	沉淀资金(亿)
合计	-20.48	合计	-51.47	合计	2177.65
金融	-11.31	金融	-30.09	金融	901.06
商品	-9.17	商品	-21.38	商品	1276.59
有色金属	3.60	有色金属	2.96	农产品	325.73
能源化工	-1.18	贵金属	-0.13	能源化工	312.54
黑色建材	-1.71	黑色建材	-1.28	黑色建材	265.69
贵金属	-1.86	能源化工	-10.78	有色金属	259.60
农产品	-8.02	农产品	-12.15	贵金属	113.02
品种	1日沉淀资金变化(亿)	品种	5日沉淀资金变化(亿)	品种	沉淀资金(亿)
沪胶	1.20	菜粕	2.04	沪铜	124.95
郑糖	1.00	沪金	1.94	螺纹	102.59
TA	0.94	沪锌	1.57	铁矿	83.54
乙二醇	0.66	郑糖	1.44	沪银	59.71
铁矿	0.38	焦煤	1.10	豆粕	55.61
螺纹	-1.32	沪铜	-3.03	沪金	53.32
沪锌	-1.46	PP	-3.12	豆油	52.13
沪铜	-1.58	豆粕	-3.21	沪铝	49.37
菜油	-1.95	沪镍	-3.45	棕榈	45.59
豆粕	-2.07	郑棉	-3.50	郑棉	41.57

资料来源：Wind 中信期货研究部

说明：沉淀资金按收盘价、交易所保证金标准、单边持仓计算

二、重要新闻及经济数据

1 年期 LPR 时隔 20 个月再次下降, 12 月 1 年期 LPR 报 3.80%, 上次为 3.85%; 5 年期以上品种报 4.65%, 上次为 4.65%。

央行银保监会联合印发《关于做好重点房地产企业风险处置项目并购金融服务的通知》。接近监管人士称,《通知》的核心有两点: 一是收购对象是出现风险和经营困难的大型房地产企业的优质项目; 二是收购主体自身条件要好, 否则有可能拖垮优质房地产企业。与此同时,《通知》也在加大债券融资支持力度方面进行了明确——支持优质房地产企业在银行间市场注册发行债务融资工具, 募集资金用于重点房地产企业风险处置项目的兼并收购。

德国央行报告称, 由于新冠疫情复燃引发新的封锁措施, 令购物者留在家中不愿外出, 德国经济本季度可能萎缩。报告还表示, 由于天然气价格飙升并可能在 2022 年初影响到消费者, 预计未来几个月德国消费物价同比涨幅将保持在 4% 以上。

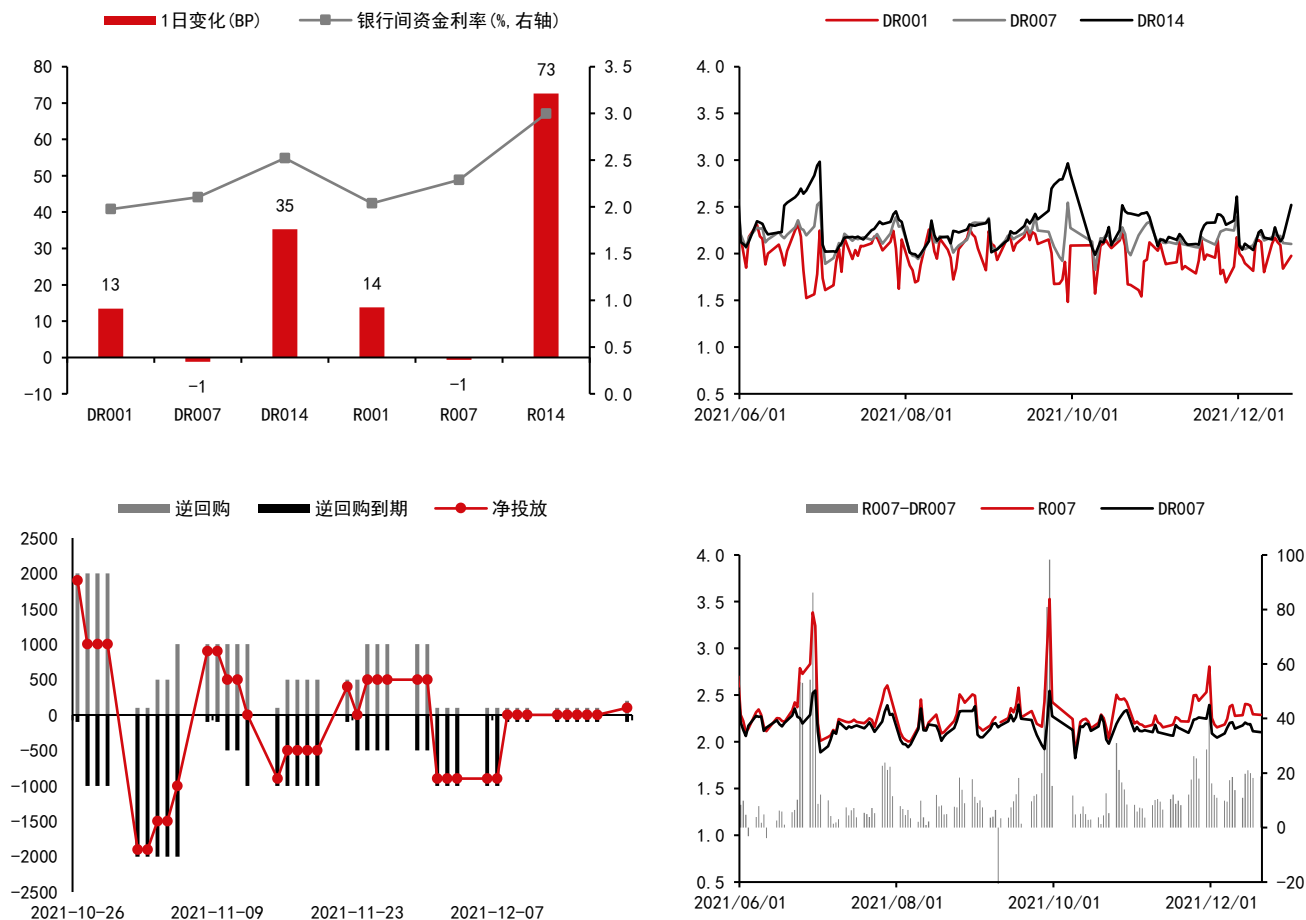
图表3: 重要经济数据及事件

日期	北京时间	国家/地区	数据/事件	前值	预期	今值
2021-12-20	9:00	中国	1 年期 LPR 利率	3.85	-	3.80
2021-12-20	9:00	中国	5 年期 LPR 利率	4.65	-	4.65

资料来源: Wind 中信期货研究部

三、流动性跟踪

图表4：银行间市场流动性跟踪



资料来源：Wind 中信期货研究部

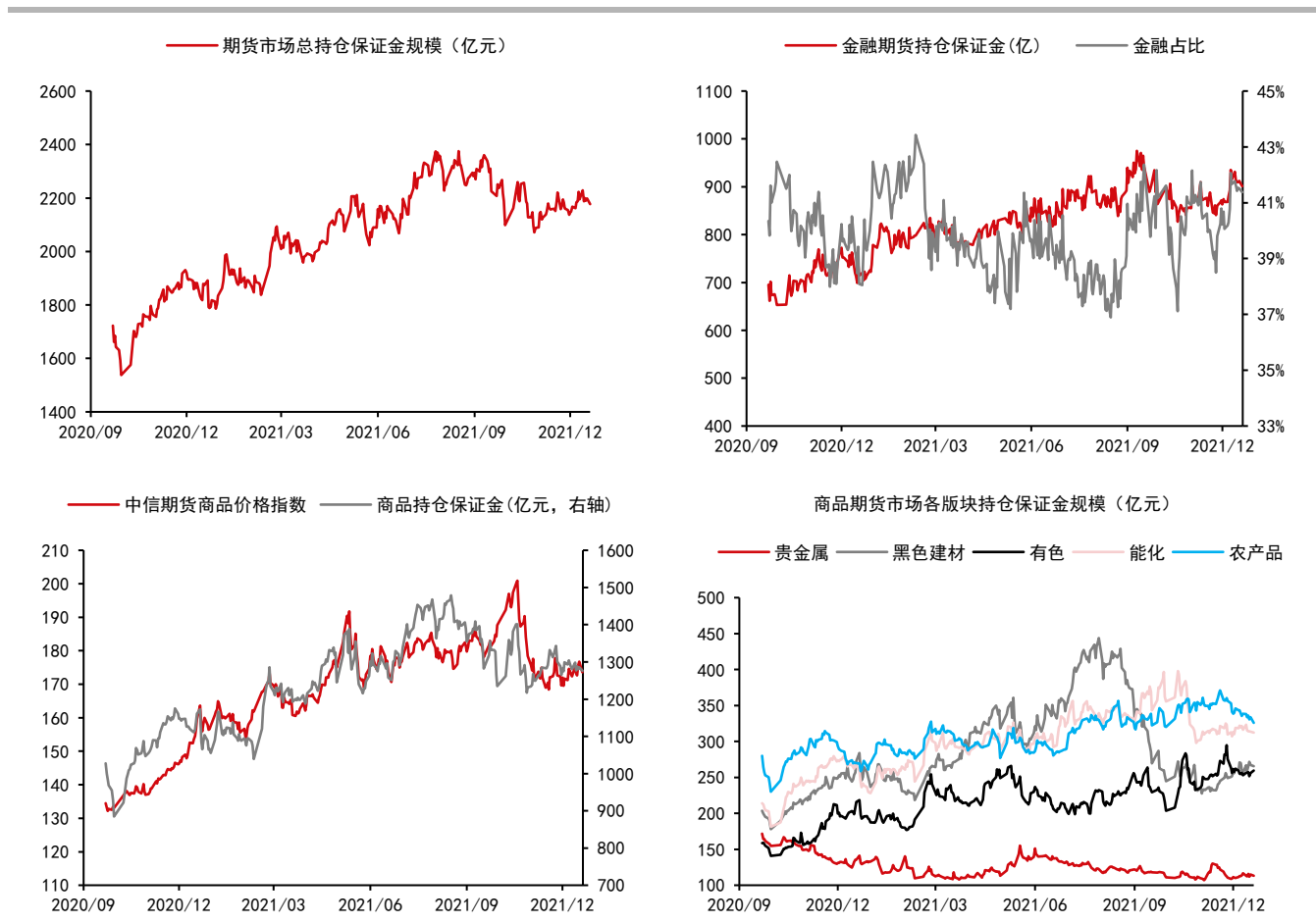
四、期货市场数据跟踪

图表5：国内期货市场板块数据跟踪

板块	1日涨跌幅	5日涨跌幅	1日沉淀资金变化(亿)	5日沉淀资金变化(亿)	沉淀资金(亿)
合计			-20.48	-51.47	2177.65
金融			-11.31	-30.09	901.06
商品			-9.17	-21.38	1276.59
贵金属	-0.18%	1.40%	-1.86	-0.13	113.02
黑色建材	-1.21%	-0.68%	-1.71	-12.15	265.69
有色金属	-1.86%	-1.40%	3.60	-10.78	259.60
能源化工	-2.30%	1.29%	-1.18	-1.28	312.54
农产品	-1.76%	-1.22%	-8.02	2.96	325.73

资料来源：Wind 中信期货研究部

图表6：国内期货市场板块数据跟踪



资料来源：Wind 中信期货研究部

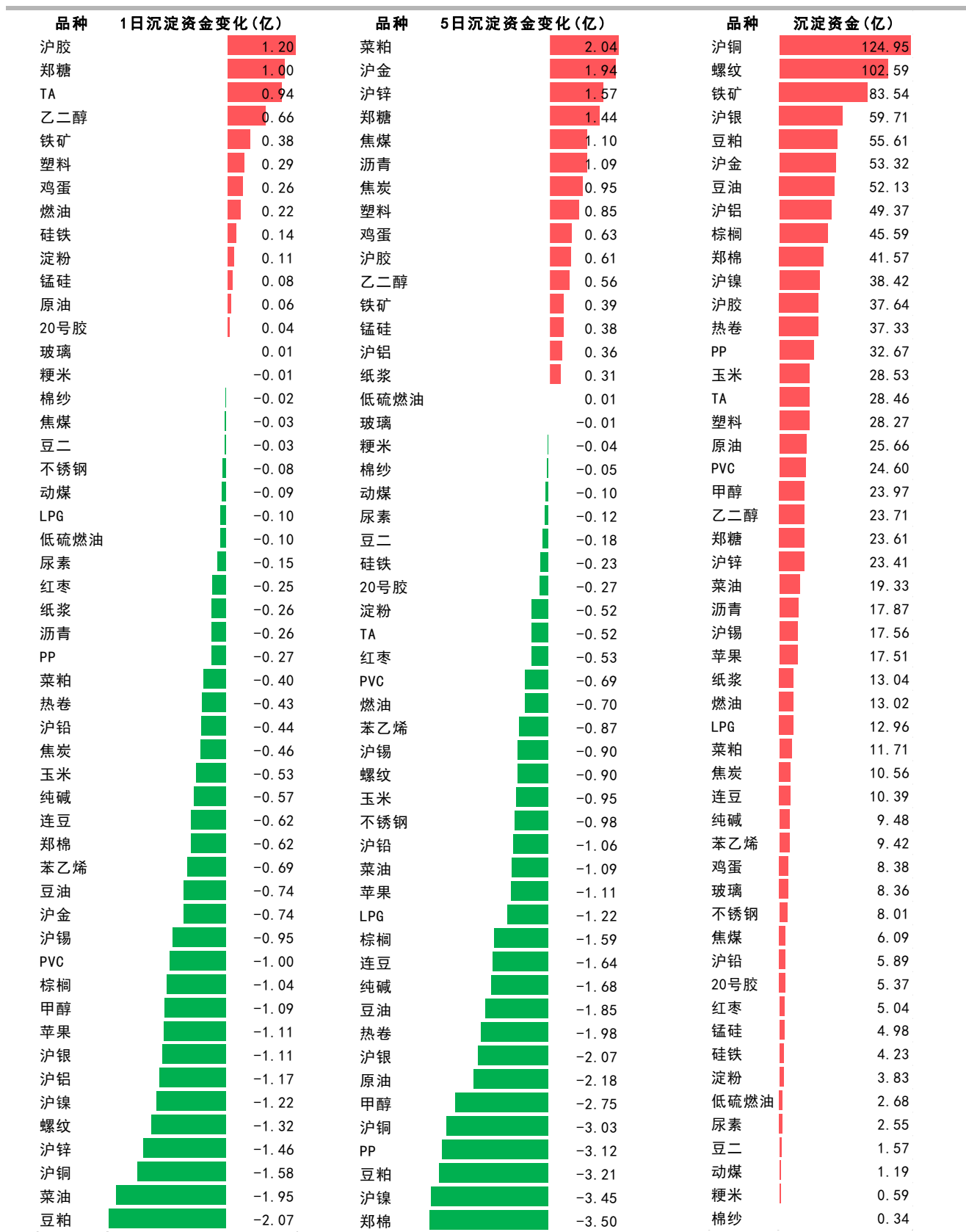
说明：保证金按收盘价、交易所保证金标准、单边持仓计算

图表7：国内商品期货品种1日表现（按价格涨跌幅排序）

品种	1日涨跌幅	振幅	活跃度	5日涨跌幅
锰硅	4.30%	4.75%	1.22	1.42%
硅铁	1.22%	2.59%	1.81	1.30%
纸浆	0.80%	1.36%	1.01	-2.62%
连豆	0.71%	1.49%	1.11	1.40%
焦煤	0.54%	5.21%	1.50	5.44%
塑料	0.10%	1.72%	1.21	1.00%
不锈钢	-0.05%	1.39%	0.92	-0.34%
粳米	-0.10%	0.21%	0.66	-0.12%
沪金	-0.11%	0.61%	0.92	1.15%
沪银	-0.28%	0.73%	0.96	1.81%
PP	-0.39%	1.92%	1.45	0.38%
豆粕	-0.45%	1.13%	0.51	0.78%
铁矿	-0.46%	3.74%	1.12	0.36%
PVC	-0.46%	2.68%	2.19	0.56%
菜粕	-0.68%	1.43%	1.33	3.45%
沪铝	-0.68%	1.53%	1.07	1.95%
螺纹	-0.73%	2.72%	0.78	1.00%
玉米	-0.73%	0.99%	0.48	-0.57%
郑棉	-0.76%	0.71%	0.43	0.96%
棉纱	-0.78%	1.34%	0.70	2.86%
沥青	-0.87%	2.11%	1.03	3.67%
豆二	-1.03%	1.38%	0.72	0.31%
沪铜	-1.04%	1.11%	0.44	-1.41%
热卷	-1.17%	3.57%	0.76	1.67%
沪铅	-1.23%	2.07%	1.34	-1.41%
红枣	-1.36%	1.97%	0.24	-1.29%
淀粉	-1.37%	1.48%	1.52	-2.34%
鸡蛋	-1.40%	1.99%	0.56	-2.94%
沪锡	-1.42%	1.68%	1.29	-1.69%
苯乙烯	-1.53%	2.91%	1.72	-2.77%
苹果	-1.68%	3.17%	0.97	-4.82%
郑糖	-1.80%	1.48%	0.89	-2.33%
焦炭	-1.86%	4.78%	1.20	0.59%
甲醇	-2.16%	4.01%	1.35	-0.34%
沪镍	-2.23%	2.57%	1.47	-2.15%
20号胶	-2.23%	2.92%	0.90	-3.97%
玻璃	-2.31%	5.31%	1.69	-2.01%
豆油	-2.36%	2.21%	0.99	-2.76%
菜油	-2.50%	2.44%	2.01	-1.00%
LPG	-2.63%	3.24%	1.55	-3.30%
沪锌	-2.66%	2.22%	1.60	-1.04%
沪胶	-2.70%	2.76%	1.30	-3.61%
TA	-2.72%	3.21%	1.04	-4.02%
棕榈	-3.14%	2.81%	1.38	-4.09%
尿素	-3.36%	4.00%	1.29	0.93%
纯碱	-3.53%	5.08%	2.07	-0.51%
动煤	-3.69%	4.38%	0.46	-3.09%
原油	-3.90%	4.35%	4.17	-6.47%
乙二醇	-4.28%	4.89%	1.34	-3.80%
燃油	-5.10%	4.61%	1.13	-4.82%
低硫燃油	-5.20%	5.42%	1.00	-5.71%

资料来源：Wind 中信期货研究部

图表8：国内商品期货沉淀资金及其变化

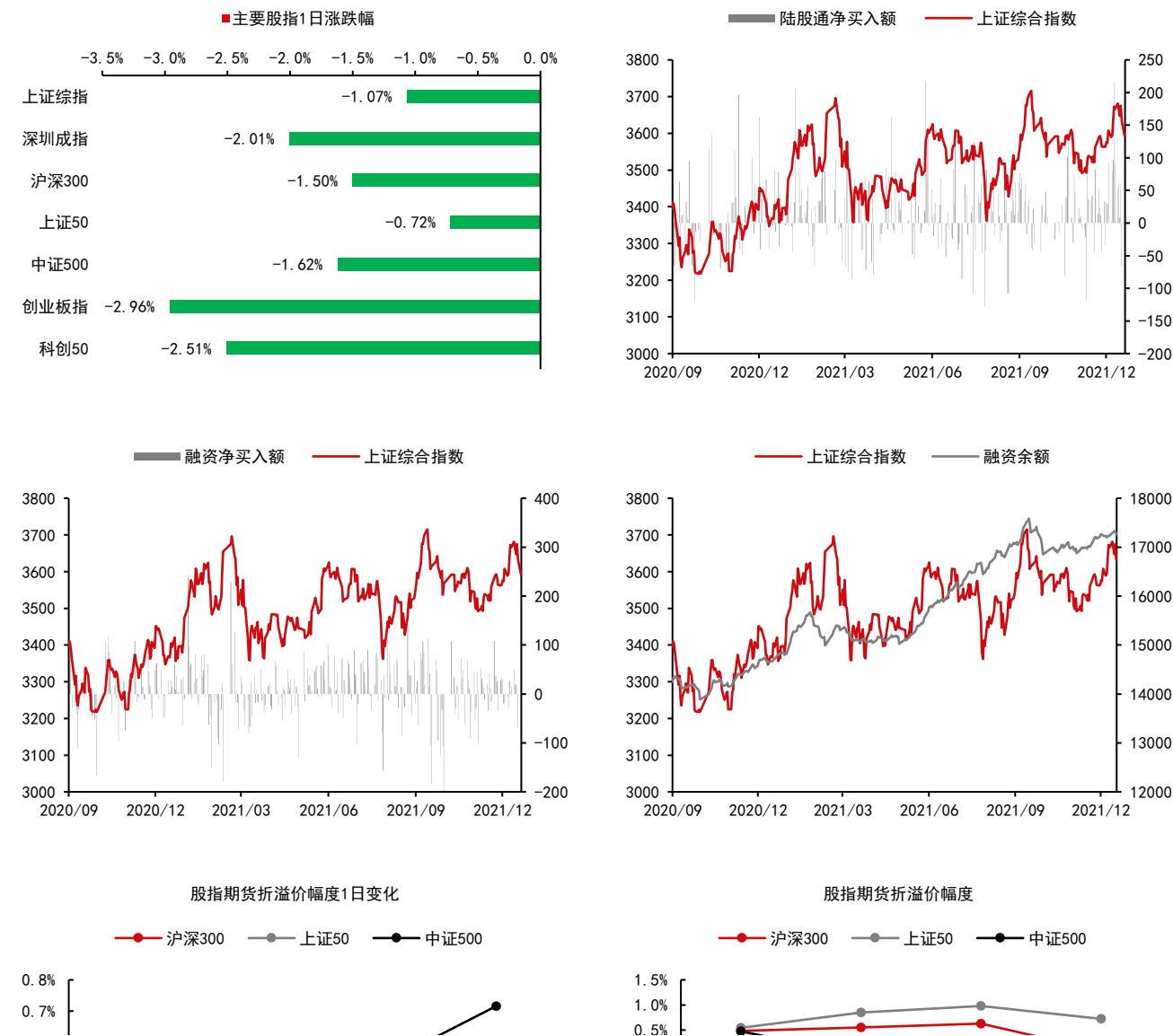


资料来源：Wind 中信期货研究部

说明：保证金按收盘价、交易所保证金标准、单边持仓计算

五、国内金融市场跟踪

图表9：国内股票市场



预览已结束，完整报告链接和二维码如下：

https://www.yunbaogao.cn/report/index/report?reportId=1_31598



云报告
https://www.yunbaogao.cn

云报告
https://www.yunbaogao.cn

云报告
https://www.yunbaogao.cn