

摘要:

根据 XSI-C 最新指数显示, 7 月 29 日远东 → 欧洲航线录得 \$10111/FEU, 较昨日上涨 \$109/FEU, 日涨幅 1.09%, 周环比下降 0.21%; 远东 → 美西航线录得 \$6673/FEU, 较昨日下降 \$113/FEU, 日跌幅 1.52%, 周环比下降 3.12%。

根据上海港的初步统计, 7 月上海港预计集装箱吞吐量完成超 430 万 TEU, 创历史同期新高, 距离历史单月吞吐量纪录仅差 2 万 TEU 左右, 日均吞吐量接近 14 万标准箱。其中, 盛东公司预计完成集装箱吞吐量 84 万标准箱, 创单月历史新高。目前长三角产业链和供应链情况逐步重回正轨, 上港集团着力提质增效, 开拓腹地市场, 通过自身的努力应对下半年全球经济的不确定性。由于当前新冠疫情依然在全国多地零星爆发, 上港集团第一时间上线“电子防疫通行证”, 目前已累计发放超 390 万张, 结合前期“无纸化”实践, 最大限度地保障跨省陆路集卡运输的通畅, 实现港口物流环节集卡运输的闭环管理、人员互不接触, 确保码头生产运作的防疫安全性和道口通行效率。

随着疫苗接种率不断提升, 各国治疗新冠的医疗设备不断完善, 新冠病毒的致死率已经降至 1.12%。法国宣布自 2022 年 8 月 1 日起, 抵达法国的所有国际旅客都不再接受任何健康检查, 不再需要出示疫苗接种通行证、Covid 测试或康复证明。法国是欧洲三大国家之一, 也是重要的港口所在地, 法国的勒阿弗尔港被称为北欧五大港口之一。取消入境限制有利于加快船舶周转效率, 增加亚欧航线和跨大西洋航线的实际舱位供给, 同样也会进一步加剧集运市场回路的压力。法国成为全球第 77 个取消所有与新冠疫情相关的入境限制, 未来将会有更多的国家取消或放松相关限制。

研究院宏观策略组

海运研究团队: 李彦森 陈臻 王骏

执业编号: F3050205 (期货从业)、Z0013871 (投资咨询)

F3084620 (从业)

F0243443 (期货从业)、Z0002612 (投资咨询)

联系方式:

chenzhen1@foundersc.com

投资咨询业务资格: 京证监许可【2012】75号

成文时间: 2022年8月3日星期三



更多精彩内容请关注方正中期官方微信

## 目 录

|                         |   |
|-------------------------|---|
| 一、国际集装箱运输市场情况 .....     | 1 |
| 1、市场情况 .....            | 1 |
| 2、运力规模 .....            | 1 |
| 3、港口情况 .....            | 2 |
| 二、国际干散货运输市场情况 .....     | 2 |
| 1、市场情况 .....            | 2 |
| 2、FFA 市场 .....          | 3 |
| 三、成本端情况 .....           | 4 |
| 四、重要海运事件评述 .....        | 4 |
| 五、全球大宗商品单日涨跌幅 .....     | 5 |
| 六、全球新冠疫情最新情况 .....      | 5 |
| 七、全球宏观经济重点数据日历及提示 ..... | 6 |

## 一、国际集装箱运输市场情况

### 1、市场情况

根据 XSI-C 最新指数显示,7月29日远东→欧洲航线录得\$10111/FEU,较昨日上涨\$109/FEU,日涨幅 1.09%,周环比下降 0.21%;远东→美西航线录得\$6673/FEU,较昨日下降\$113/FEU,日跌幅 1.52%,周环比下降 3.12%。



图 1-1: 远东→北欧/美西航线运价  
数据来源: Xeneta、方正中期期货研究院整理

### 2、运力规模

截至 8 月 3 日,全球共有 6431 艘集装箱船舶,合计 25890066TEU。其中,亚欧、跨太平洋、跨大西洋三大主干航线的舱位供给分别达到 452159、642702、168273TEU,较昨日上涨 0.02%、上涨 0.1%、下降 0.5%。

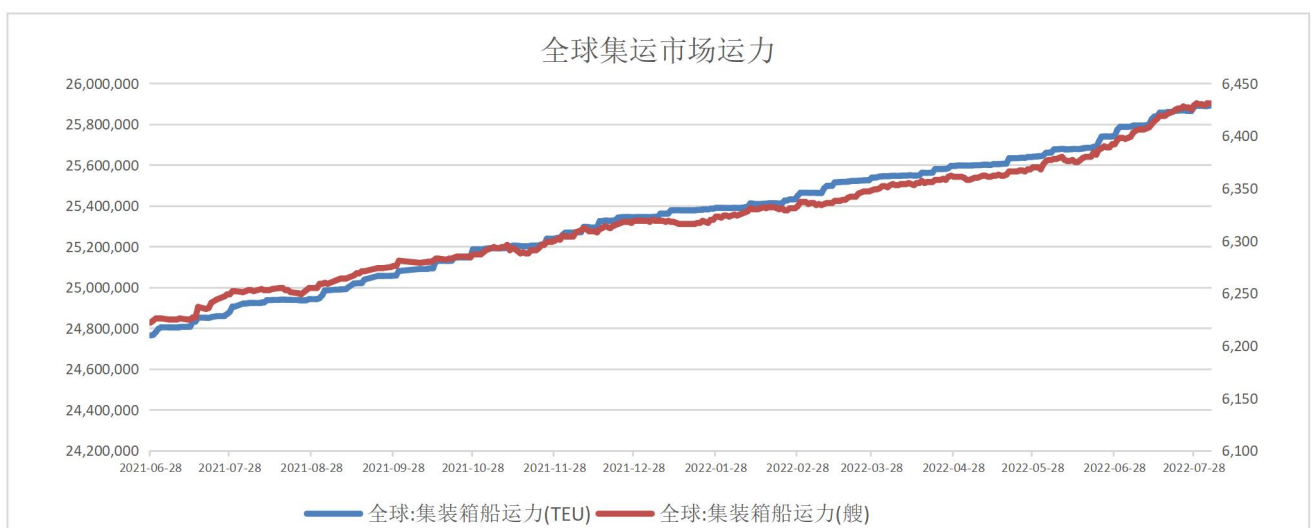


图 1-2: 全球集运市场运力规模  
数据来源: Alphaliner、方正中期期货研究院整理

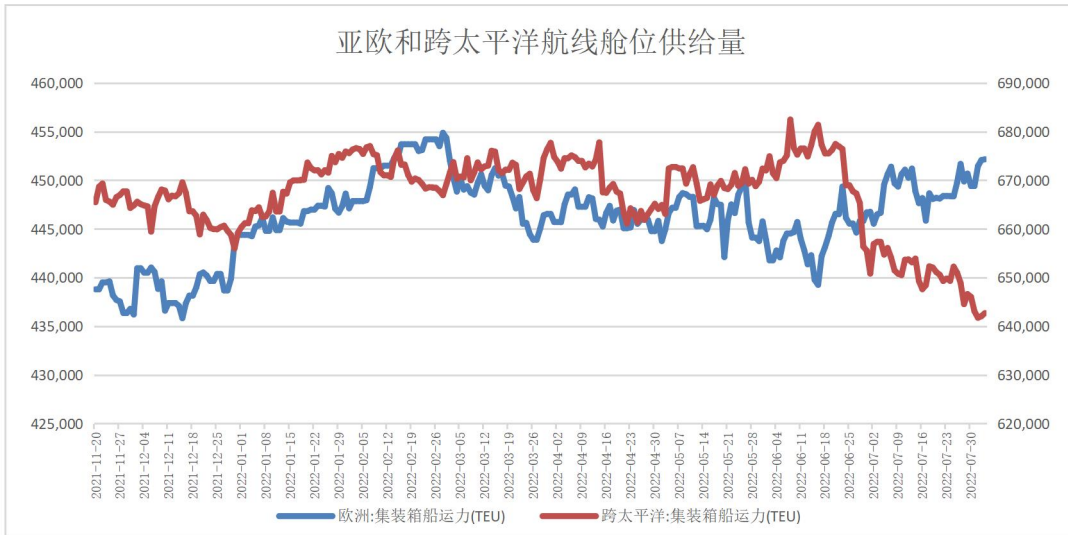


图 1-3：跨太平洋和亚欧航线集装箱运力规模

数据来源：Alphaliner、方正中期期货研究院整理

表 1-1 2022 年 8 月 3 日全球 TOP10 班轮公司规模及占比

| 排名 | 班轮公司  | 运力规模 (TEU) | 全球占比  |
|----|-------|------------|-------|
| 1  | 地中海航运 | 4469799    | 17.3% |
| 2  | 马士基航运 | 4273105    | 16.5% |
| 3  | 达飞轮船  | 3294219    | 12.7% |
| 4  | 中远海运  | 2895822    | 11.2% |
| 5  | 赫伯罗特  | 1768785    | 6.8%  |
| 6  | 长荣海运  | 1576025    | 6.1%  |
| 7  | 海洋网联  | 1503759    | 5.8%  |
| 8  | 韩新航运  | 818075     | 3.2%  |
| 9  | 阳明航运  | 685189     | 2.6%  |
| 10 | 以星航运  | 502318     | 1.9%  |
|    | 合计    | 21787096   | 84.2% |

数据来源：Alphaliner、方正中期期货研究院整理

### 3、港口情况

截至 8 月 2 日，140 英里以内圣佩德罗湾的待泊船数量为 46 艘，其中洛杉矶和长滩两港分别为 23 艘和 23 艘。

8 月 3 日的近 7 日内离港船舶平均在港时长：洛杉矶、长滩、奥克兰三大美西港口分别为 115、131、74 小时，鹿特丹、汉堡、安特卫普、弗利克斯托四大北欧港口的锚泊时长分别为 98、92、79、47 小时。

## 二、国际干散货运输市场情况

### 1、市场情况

8 月 2 日国际干散货市场回落，BDI 录得 1873 点，日环比上涨 0.1%。其中，BCI、BPI、BSI 和 BHSI 分别录得 1971、2026、1866 和 1141 点，分别日环比下降 4.4%、0.9%、3.2%和 1.1%。

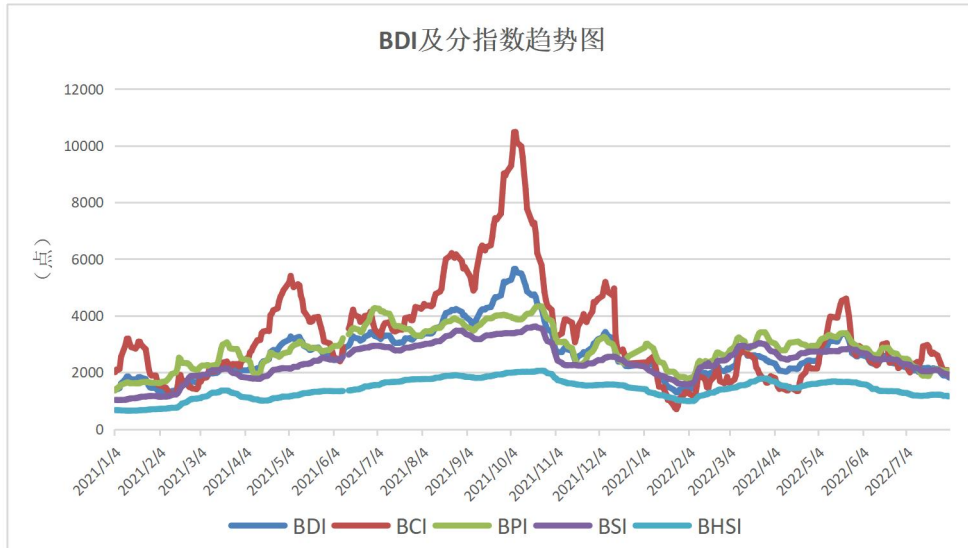


图 2-1: BDI 及分船型指数

数据来源: Baltic Exchange、方正中期期货研究院整理

重点航线情况: 8月3日, 6-7万吨船型秦广线煤炭运价为59.9元/吨, 较昨日上涨1.3元/吨; 4-5万吨船型秦张线煤炭运价为39.5元/吨, 较昨日上涨0.2元/吨。Capesize市场: 西澳大利亚丹皮尔至中国青岛铁矿石运价为9.301美元/吨, 较昨日下降0.412美元/吨, 巴西图巴朗至中国青岛铁矿石运价为24.853美元/吨, 较昨日下降0.737美元/吨; Panamax市场: 印尼萨马林达至中国广州7万吨船型煤炭运价为10.785元/吨, 较昨日上下降0.005元/吨; 巴西桑托斯至中国北方港口6.6万吨船型粮食运价为55.76美元/吨, 较昨日下降0.51元/吨; Supramax市场: 菲律宾苏里高至中国日照5万吨船型镍矿运价为18.078美元/吨, 较昨日下降0.278美元/吨。

## 2、FFA 市场

8月2日Capesize的当月+1、当季+1、当年+1合约收盘价分别为\$17500/日、\$17500/日和\$13500/日, 日环比下降5.9%、4.4%和1.8%。

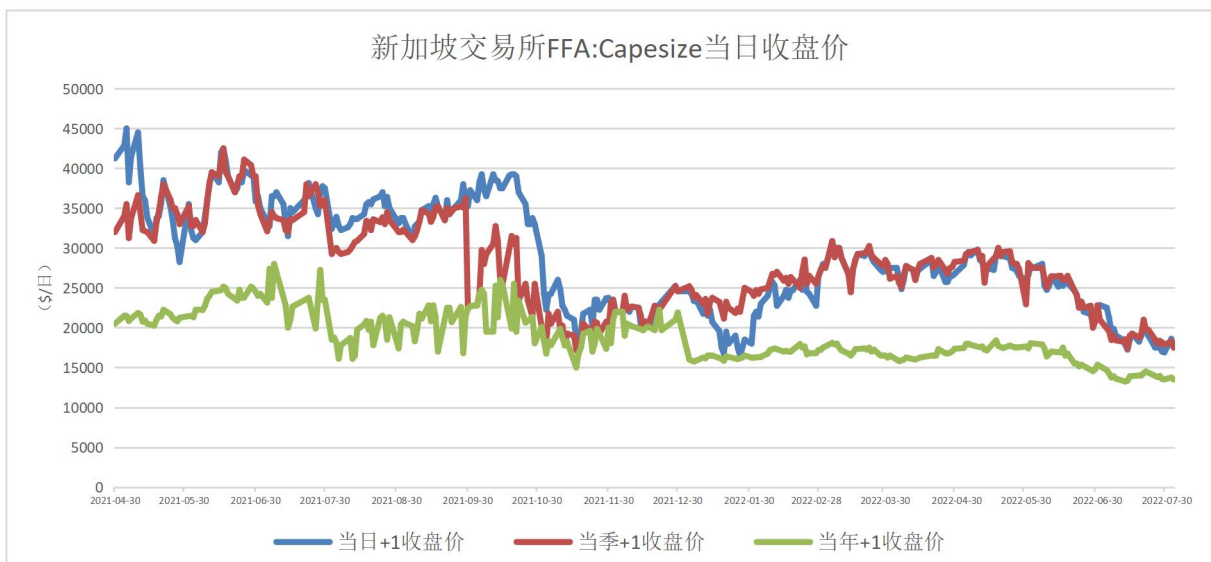


图 2-2：新加坡交易所 FFA:Capesize 当日收盘价  
数据来源：Wind、方正中期期货研究院整理

### 三、成本端情况

8月2日，OPEC 一揽子原油价格录得 106.8 美元/桶，日环比下降 3.6%。8月1日，新加坡重油 IFO380、重油 IFO180、轻油 DMO 录得 490、573、652 美元/吨，日环比均下降 3.4%、2.9%、2.2%。

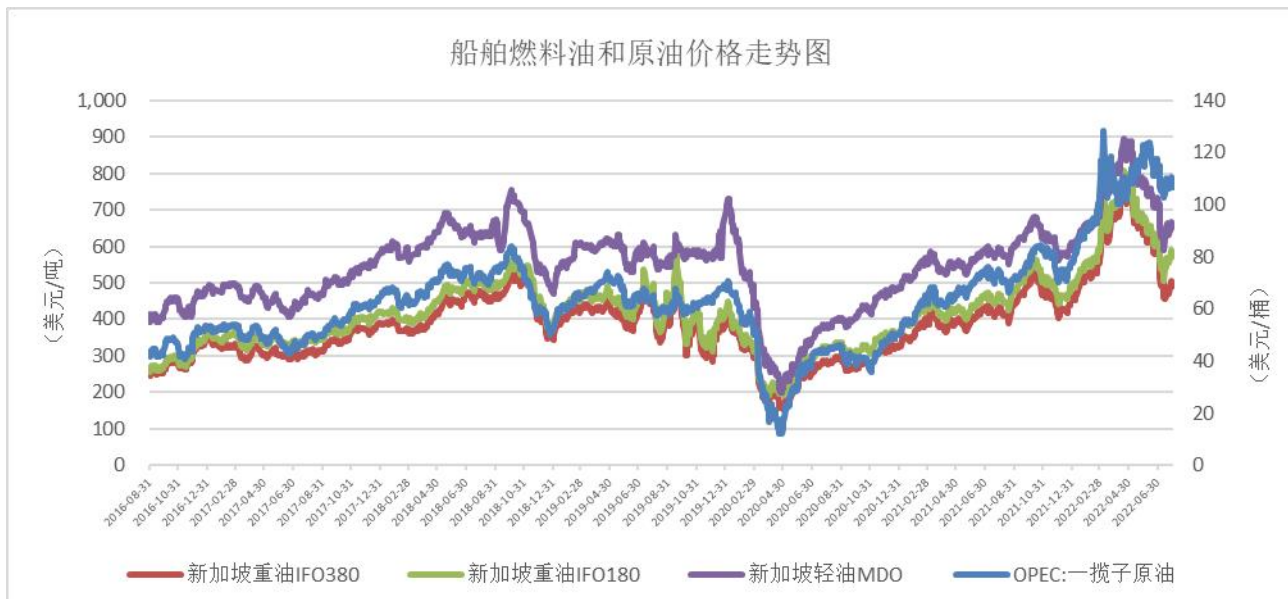


图 3-1：全球燃料油和原油价格趋势  
数据来源：Wind、方正中期期货研究院整理

### 四、重要海运事件评述

1、根据上海港的初步统计，7月上海港预计集装箱吞吐量完成超 430 万 TEU，创历史同期新高，距离历史单月吞吐量纪录仅差 2 万 TEU 左右，日均吞吐量接近 14 万标准箱。其中，盛东公司

预览已结束，完整报告链接和二维码如下：

[https://www.yunbaogao.cn/report/index/report?reportId=1\\_44815](https://www.yunbaogao.cn/report/index/report?reportId=1_44815)



云报告  
<https://www.yunbaogao.cn>

云报告  
<https://www.yunbaogao.cn>

云报告  
<https://www.yunbaogao.cn>