

国有六大行纷纷宣布支持房企融资

研究院 FICC 组

研究员

蔡劭立

☎ 0755-23887993

✉ caishaoli@htfc.com

从业资格号: F3056198

投资咨询号: Z0015616

高聪

☎ 021-60828524

✉ gaocong@htfc.com

从业资格号: F3063338

投资咨询号: Z0016648

孙玉龙

☎ 0755-23887993

✉ sunyulong@htfc.com

从业资格号: F3083038

投资咨询号: Z0016257

联系人

汪雅航

☎ 0755-23887993

✉ wangyahang@htfc.com

从业资格号: F3099648

投资咨询业务资格:
证监许可【2011】1289号

策略摘要

商品期货：贵金属、农产品、内需型工业品（黑色建材、化工等）谨慎偏多；有色金属、原油链条商品中性；

股指期货：谨慎偏多。

核心观点

■ 市场分析

国常会再提“降准”。11月22日国常会提到“适时适度运用降准等货币政策工具”，从历史经验来看，国常会提到“降准”后两周内降准的概率相对较高，可以关注后续降准对股指和内需型工业品的利好。此外，近期国内稳增长信号频传，近期国有六大行响应支持房企融资的政策，据各家银行披露的数据显示，总支持规模已经超过万亿。在防疫“二十条优化措施”和金融支持房地产16条的利好下，近期国内经济预期得到明显支撑，目前呈现预期改善而经济事实有待传导的格局，对于A股我们保持乐观，内需型工业品的反弹之路则预计将相对曲折。

我们认为本轮美联储加息放缓的信号逐渐明朗。尽管近期多位美联储官员接连释放鹰派信号，但我们认为短期来看美联储加息步伐转缓仍是大概率事件。一是11月美联储议息会议出现前鸽后鹰的矛盾状态，这种矛盾的状态是当下美联储进退维谷的体现，持续增长的经济下行风险令美联储不得不放缓加息进程；二是经济数据有所支撑，10月失业率再度反弹至3.7%，同时10月CPI进一步下跌至7.7%，经济下行压力加大叠加通胀进一步回落，美联储紧缩压力缓和。综合来看，我们认为在加息步伐转缓的背景下，美元指数有望见顶，美债利率短期回落，继续看好A股和贵金属的配置机会。从衍生品定价来看，市场预期美联储12月、2月、3月将分别加息50、25、25bp，后续还有新一轮从50bp放缓至25bp的空间。从加息落地后风险资产全面反弹的表现来看，也呈现宏观情绪回暖的迹象。

综合来讲，美联储加息靴子落地短期从宏观情绪上对风险资产均构成支撑，A股的估值和绝对价格都已经处于相对低位，具备长期持有的价格，而内需型工业品（黑色建材、化工等）基于降准的预期以及防控方案完善的利好，短期调整为谨慎偏多，同时也需要警惕国内再度炒作疫情影响的风险。商品分板块来看，海外目前呈现供需双弱格局；近期媒体传言G7集团计划于11月23日宣布俄罗斯原油进口价格上限，并且欧盟对俄罗斯的原油禁运也将于12月5日生效，全球原油供给格局仍然偏紧，给予原油价格一定支撑，而本周原油价格的持续调整主要还是来自于美国政府的持续抛储以及俄罗斯原油出口仍处于高位的影响；有色板块目前处于多空交织局面，全球偏低的持

请仔细阅读本报告最后一页的免责声明

仓对价格有一定的支撑，而海外经济的疲软对需求预期带来拖累，需要警惕全球有色库存回升的风险；农产品的看涨逻辑最为顺畅，随着北半球进入冬季，干旱问题继续发酵，继续助推减产预期，长期农产品基于供应瓶颈、成本传导的看涨逻辑也对价格提供支撑；贵金属基于我们对于美元指数和美债利率短期见顶的判断下，推荐逢低做多。

■ 风险

地缘政治风险（上行风险）；全球冷冬（上行风险）；全球疫情反复（下行风险）；全球经济超预期下行（下行风险）；美联储超预期收紧（下行风险）。

要闻

美联储会议纪要显示，大多数美联储官员支持放慢加息步伐；一些美联储官员希望在加息步伐放缓前看到更多数据；与会者表示，鉴于货币政策存在不确定的滞后性，较慢的加息速度将更好地让 FOMC 评估实现目标的进展情况。数名官员得出结论称，对于委员会实现目标至关重要的联邦基金利率最终峰值水平将略高于先前的预测。美联储内部经济学家在会上告诉委员们，明年经济衰退可能性升高至 50% 左右。与会者一致认为，通胀压力几乎没有减轻的迹象；与会者普遍指出，通胀前景的风险仍向上行倾斜。

短短两日，国有六大行全部出手，打响了支持房企融资的“第一枪”。11月24日，工商银行宣布，向万科、金地、绿城中国、龙湖、碧桂园、美的置业、金辉等 12 家全国性房地产企业，提供意向性融资，总额达 6550 亿元。同日，建设银行与中交建、首开、越秀、万科、龙湖、美的置业、合生创展等 8 家房企签署合作协议。中国银行向碧桂园、龙湖集团各提供 600 亿元意向性授信，邮储银行则与 5 家房企签约，提供意向性融资总额 2800 亿元。而在前一天，农业银行、中国银行、交通银行分别宣布，向多家房企提供相关融资服务。根据华尔街见闻根据各家银行披露的数据统计，六家国有银行将向房企提供的资金支持规模已经超过万亿。

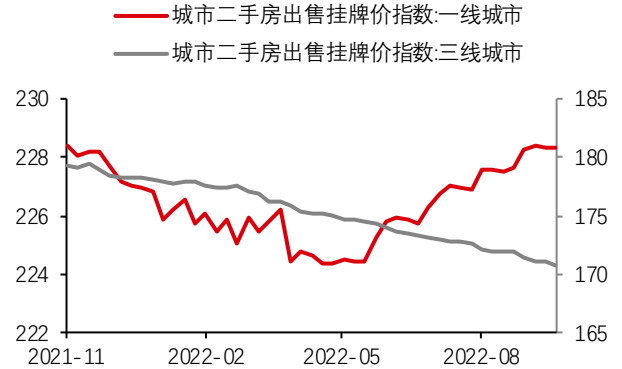
宏观经济

图1: 粗钢日均产量 | 单位: 万吨/每天



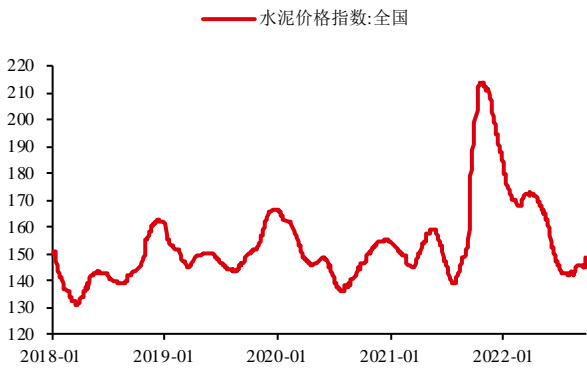
数据来源: Wind 华泰期货研究院

图2: 全国城市二手房出售挂牌价指数 | 单位: %



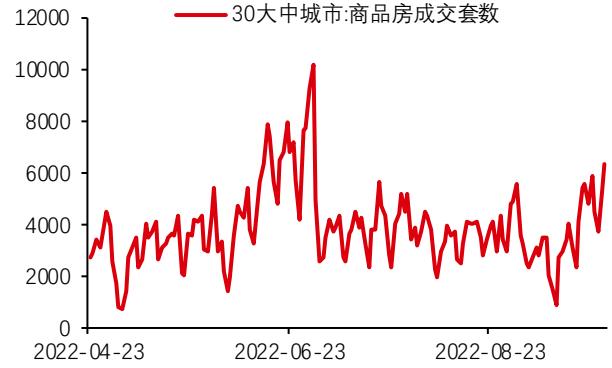
数据来源: Wind 华泰期货研究院

图3: 水泥价格指数 | 单位: 点



数据来源: Wind 华泰期货研究院

图4: 30大中城市:商品房成交套数 | 单位: 套



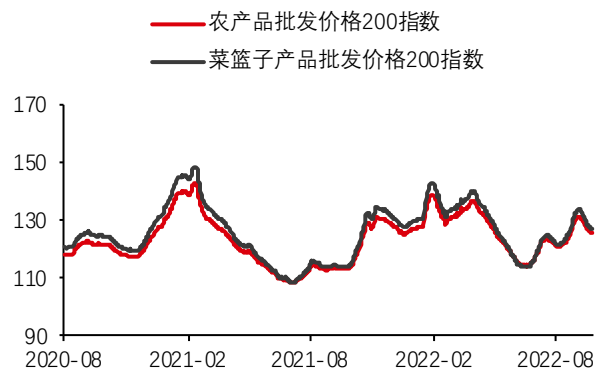
数据来源: Wind 华泰期货研究院

图5: 22个省市生猪平均价格 | 单位: 元/千克



数据来源: Wind 华泰期货研究院

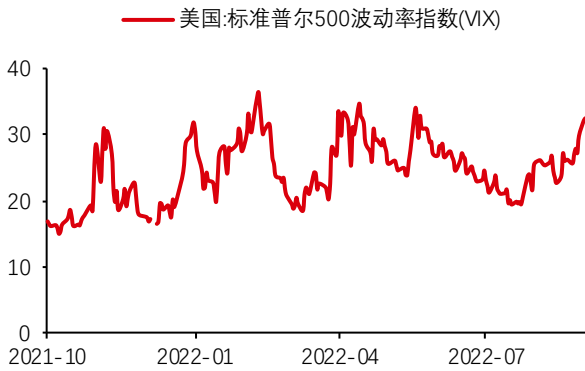
图6: 农产品批发价格指数 | 单位: 无



数据来源: Wind 华泰期货研究院

权益市场

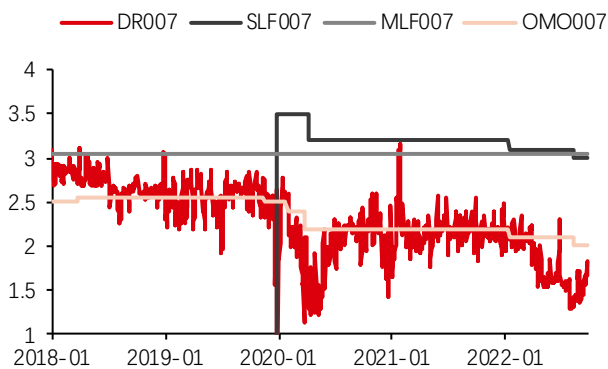
图7: 波动率指数 | 单位: %



数据来源: Wind 华泰期货研究院

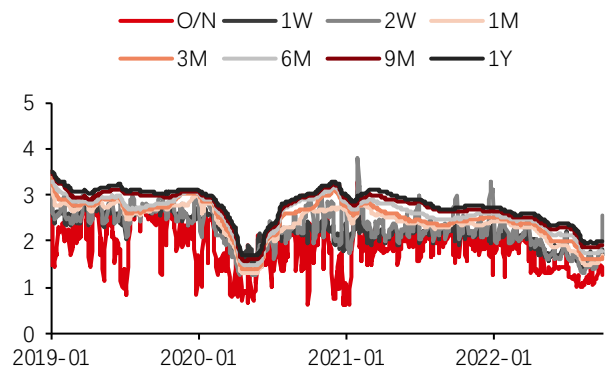
利率市场

图8: 利率走廊 | 单位: %



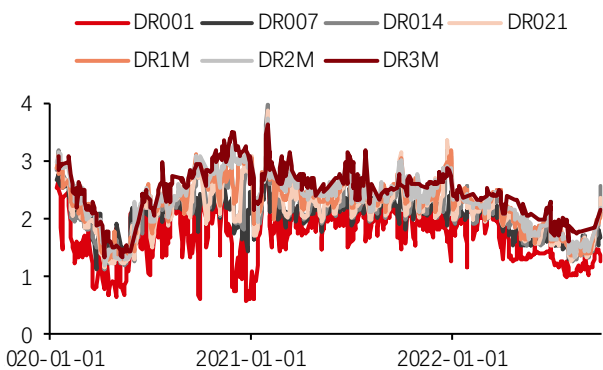
数据来源: Wind 华泰期货研究院

图9: SHIBOR 利率 | 单位: %



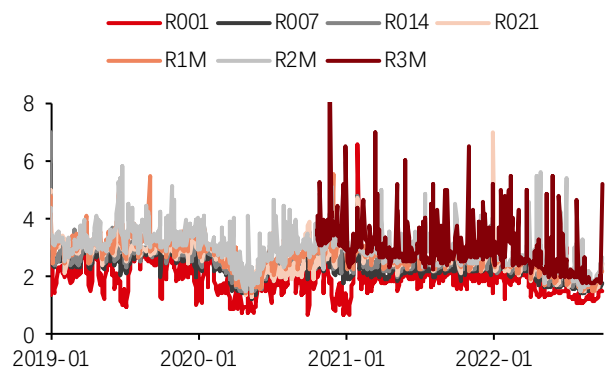
数据来源: Wind 华泰期货研究院

图10: DR 利率 | 单位: %



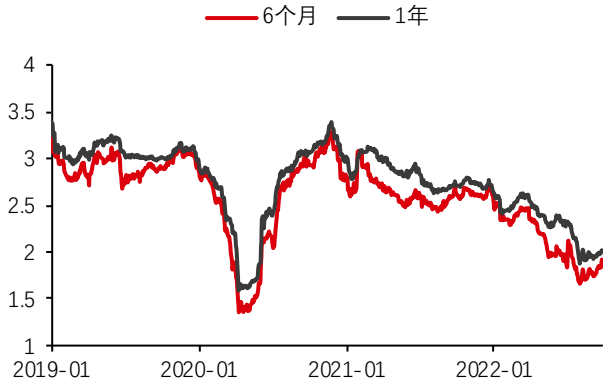
数据来源: Wind 华泰期货研究院

图11: R 利率 | 单位: %



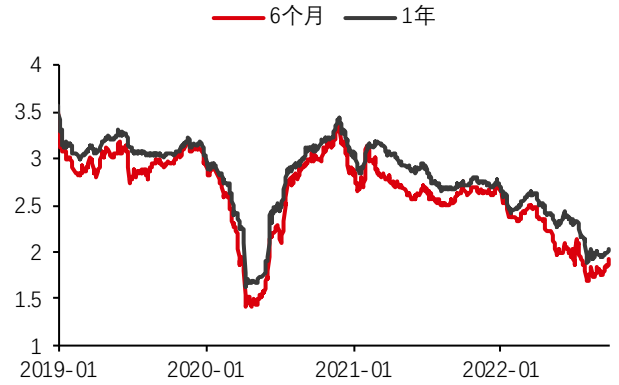
数据来源: Wind 华泰期货研究院

图12: 国有银行同业存单利率 | 单位: %



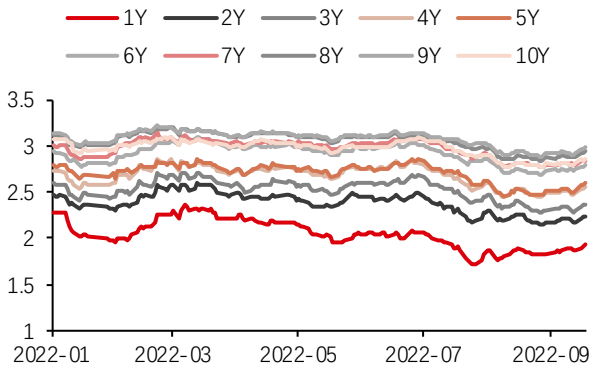
数据来源: Wind 华泰期货研究院

图13: 商业银行同业存单利率 | 单位: %



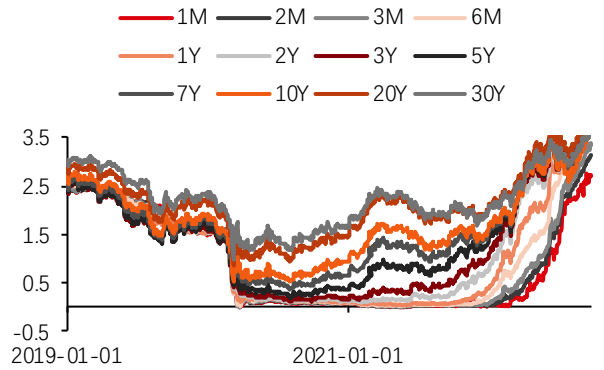
数据来源: Wind 华泰期货研究院

图14: 各期限国债利率曲线 (中债) | 单位: %



数据来源: Wind 华泰期货研究院

图15: 各期限国债利率曲线 (美债) | 单位: %



数据来源: Wind 华泰期货研究院

图16: 2年期国债利差 | 单位: %

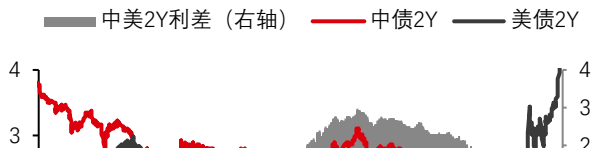
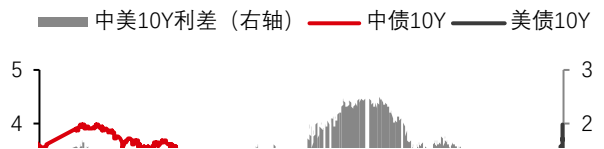


图17: 10年期国债利差 | 单位: %



预览已结束, 完整报告链接和二维码如下:

https://www.yunbaogao.cn/report/index/report?reportId=1_49274



云报告
<https://www.yunbaogao.cn>

云报告
<https://www.yunbaogao.cn>

云报告
<https://www.yunbaogao.cn>