

中国个人物联网行业研究白皮书

2021年





个人物联网定义：个人物联网是以个人/个体用户为中心，通过个人智能设备，按照约定协议，连接人、物与其它信息资源，满足个人用户高品质、便捷化生活需求的智能服务系统。
个人物联网覆盖场景：个人物联网覆盖用户从晨起到归家的全路程，涉及居家、出行、教育、办公与娱乐消费等场景。



市场基础：2019年中国手机网民比例高达99.7%，智能手机渗透率达95.6%，中国物联网连接数达55亿个，智能手机普适性与越来越多的设备触网为个人物联网实现多场景联动提供了坚实的基础。

商业价值：行业的变现逻辑长期来看仍然是围绕用户进行终端产品销售。但从行业发展价值角度看，终端只是获取数据的第一步，真正的商业逻辑在于数据价值。



竞争要素：个人物联网行业的核心竞争要素为底层技术、产品矩阵、覆盖场景以及用户生态四个方面。终端厂商铺设硬件拓宽场景，平台厂商打通场景做强生态。

企业分布特征：手机巨头具有强用户吸引力与强技术服务能力，是行业中的核心领军企业。



用户连接意愿：1) **家庭场景：**个人物联网最重要的连接中心是手机。2) **工作场景：**个人物联网最重要的连接中心是PC。3) **校园场景：**用户主要围绕个人智能产品进行连接。4) **外出场景：**用户多通过个人智能产品进行公交、地铁刷卡。5) **运动场景：**半数有运动习惯的用户选择使用智能手环/手表提高运动效率。



行业关注要点：1) 企业发展路径：手机巨头牢牢握住用户、产品与技术优势，将持续引领市场，其它手机厂商持跟进策略。2) 当前，手机仍然是个人物联网时代用户青睐的连接控制中心。3) 个人物联网是物联网的关键连接点。基于用户需求，进行个人、家庭以及产业的数据打通逻辑或将助力万物互联的梦想实现。4) 随着物联网设备联网量大量增加，为个人隐私、信息安全带来极大的威胁，厂商需要严肃对待设备与数据安全问题。

中国个人物联网行业发展背景

1

中国个人物联网行业商业分析

2

中国个人物联网用户研究

3

中国个人物联网行业关注要点

4

个人物联网定义

以个人智能设备为基础，以用户为中心向各场景联动

个人物联网是以个人/个体用户为中心，通过个人智能设备，按照约定协议，连接人、物与其它信息资源，满足个人用户高品质、便捷化生活需求的智能服务系统。物联网按需求侧与供给侧分为消费物联网与产业物联网，其中个人物联网与家用物联网是消费物联网的子分类，二者的关系取决于物联网终端用户的角色与场景性质。提及个人物联网时更强调以个人为中心的移动场景，提及家用物联网时更强调以家庭用户为中心的弱移动性的家庭空间场景。个人物联网是物联网中关键的移动连接点，将家用物联网与产业物联网串联，是万物互联的关键基础。

2021年中国个人物联网研究范畴界定



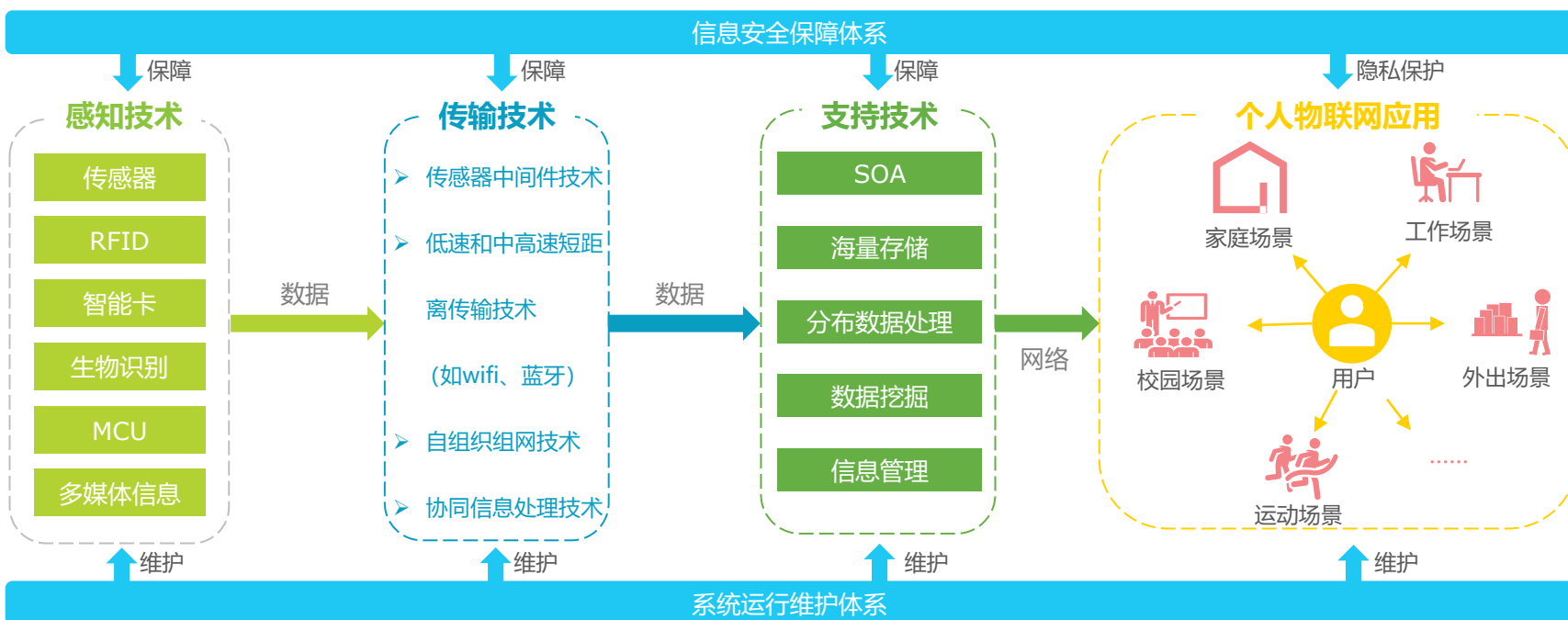
来源：艾瑞咨询研究院自主研究及绘制。

个人物联网系统架构

为构建以用户为中心的个人物联网应用体系“保驾护航”

个人物联网作为新一代信息技术，充分考虑了新时代“以人为本，以人为物联中心”的核心诉求。目前而言，个人物联网的技术路径为：第一，对个人与物体属性进行标识；第二，识别设备，完成对物体属性的读取；第三，将物体信息通过网络传输到信息处理中心进行处理。个人物联网架构包括智能感知层、网络层、平台层及应用层，通过智能手机、智能可穿戴设备等移动智能产品采集信息后，经过平台层的大数据、云计算、人工智能的分析及挖掘，最终应用于家庭、工作、外出、校园、运动等多个场景。

2021年中国个人物联网系统技术架构

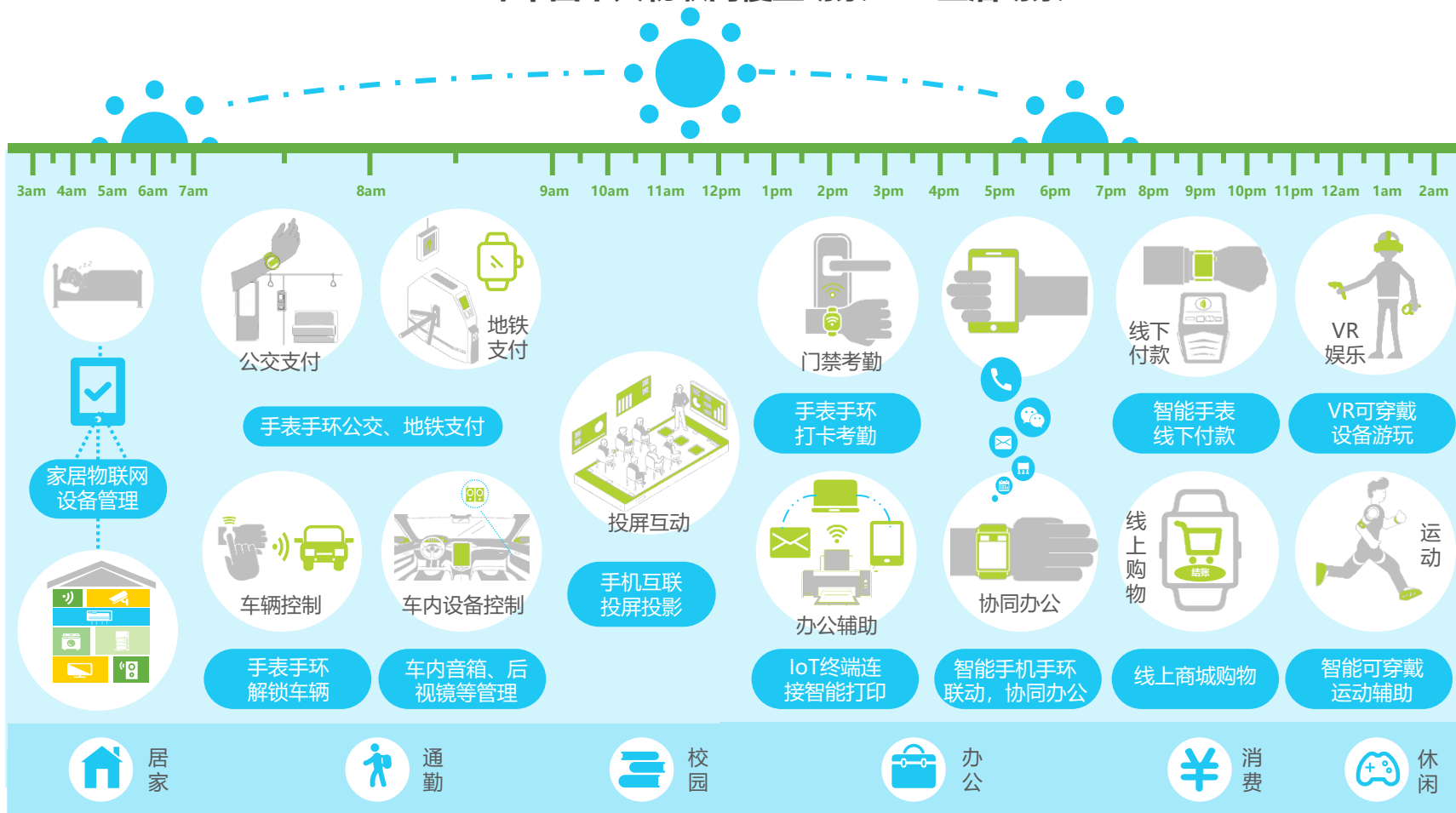


来源：艾瑞咨询研究院根据专家访谈整理及绘制。

个人物联网覆盖场景

个人物联网场景覆盖用户从晨起到归家的全路程

2021年中国个人物联网覆盖场景——生活场景

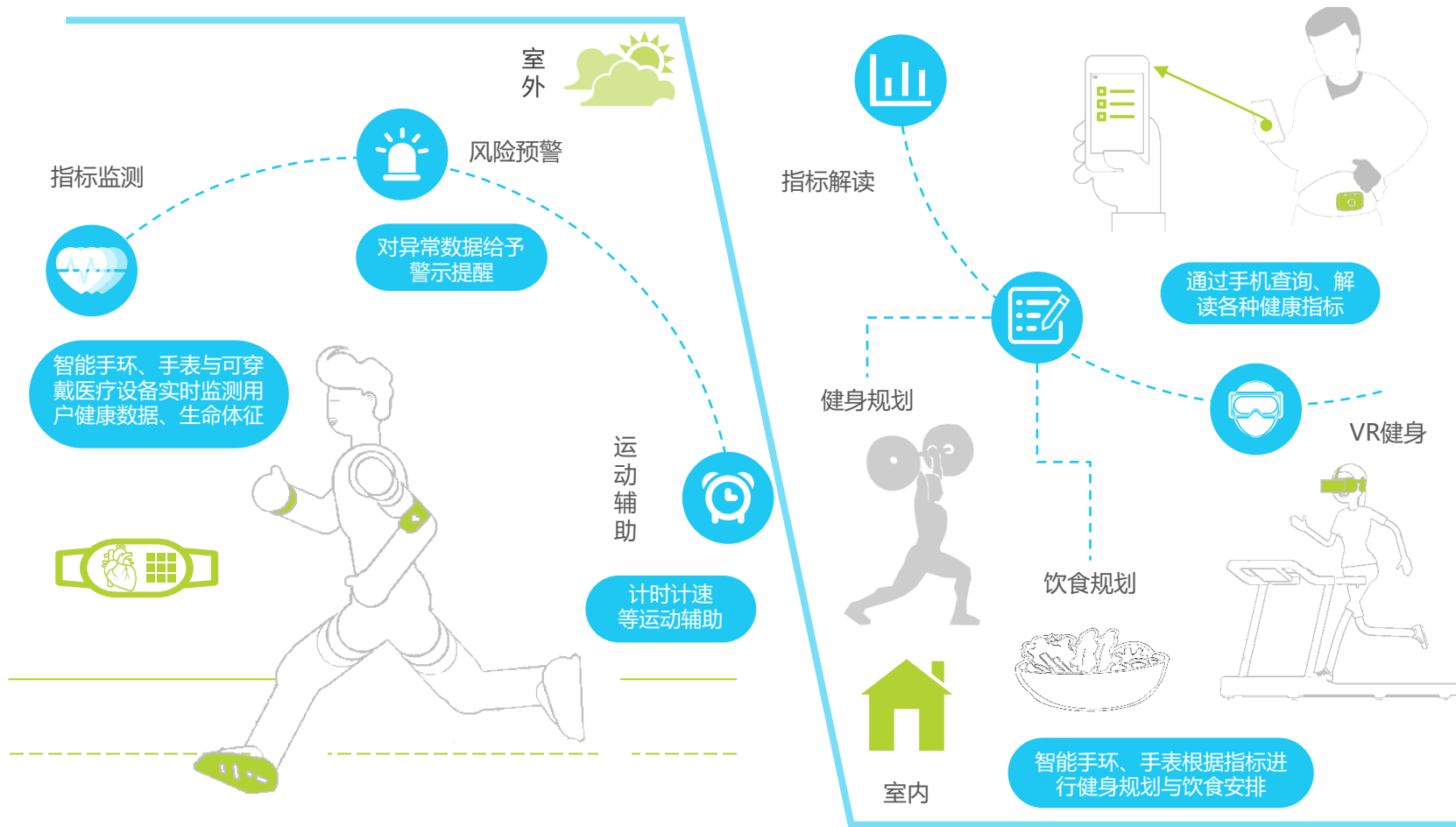


来源：艾瑞咨询研究院自主研究及绘制。

个人物联网典型覆盖场景——运动健康

室内室外全场景覆盖，实时监护用户生命体征

2021年中国个人物联网覆盖场景——运动健康场景



来源：艾瑞咨询研究院自主研究及绘制。

个人物联网典型覆盖场景——家庭

以手机为中枢，联动照明、影音娱乐、安防等场景

2021年中国个人物联网覆盖场景——家庭场景



预览已结束，完整报告链接和二维码如下：

https://www.yunbaogao.cn/report/index/report?reportId=1_20791

