



中国新菁英价值白皮书

水井坊·艾瑞咨询联合发布

2017年



海量行研报告免费读

摘要



守正笃实，久久为功-新菁英专注于自己的领域，将一件事做到极致；通过日复一日坚持努力实现自己的梦想。



文化自信，精神富足-新菁英认可传统文化的重要性，积极传承优秀文化相比于物质，更追求精神层面的富足，有追求，有信仰。



自我驱动，创新无限-新菁英具有强烈的自我驱动，坚持学习、不断创新，追求更好的自己 and 自我价值的实现。



重视家庭，陪伴为先-新菁英工作是为了家人更好的生活；家人是奋斗的原动力；追求生活工作与生活的平衡；希望有更多的时间陪伴家人。



掌控时间，谋而后动-新菁英极度自律并且有强烈的时间观念，将时间投入到有意义的事情上；凡事需要提前规划，严格按计划执行。

研究缘起：从精英到新菁英的发展



精英 最早出现在17世纪的法国，指一群少数的，才学品行出众的国家事务管理者。

现在是指那些**掌握和控制着社会主要的财富、权力，并在主流社会享有较高声望的人群**，主要包括掌握实际权力的官员、国企高管和资产丰厚的私营企业主等新富阶层、有影响力的知识分子等等。

中国经济的腾飞和文化的繁荣造就了一批

新菁英阶层

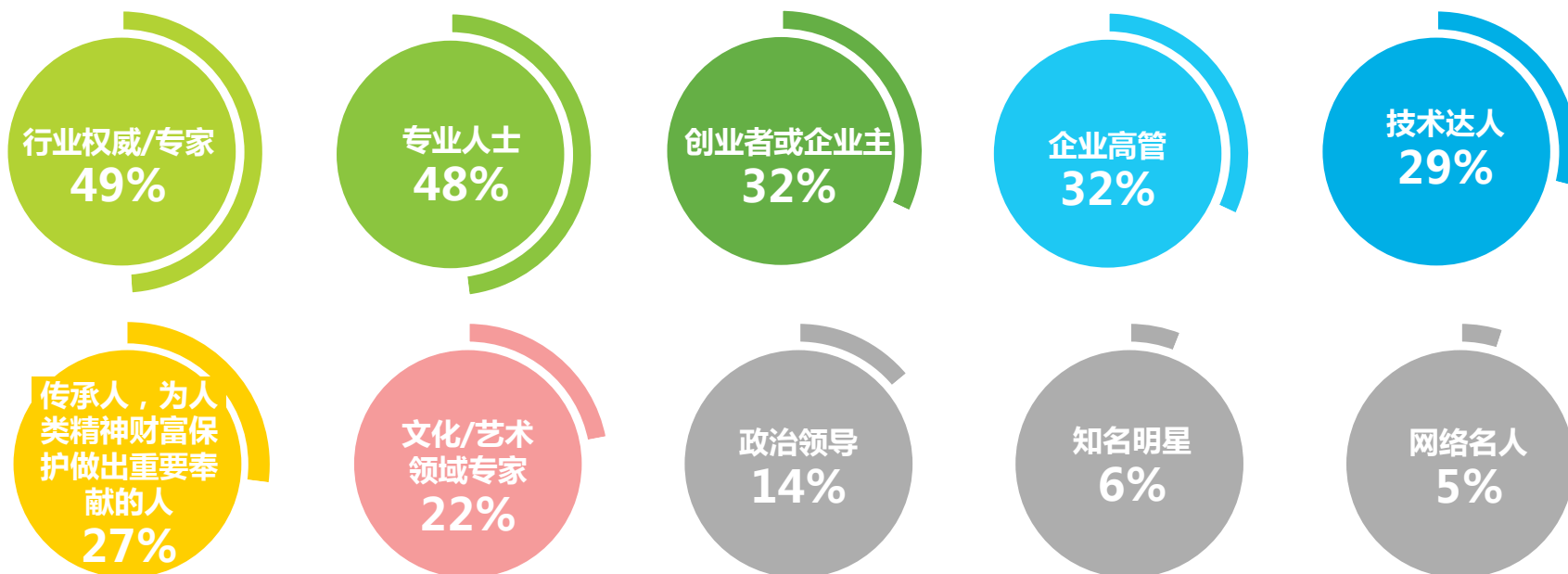
中国新菁英人群是谁

区别于传统意义的精英，新菁英的人群不仅涵盖行业权威、创业者 / 企业主等，传承人、文化 / 艺术领域专家也被认为是新时代的新菁英

作为新菁英，一方面他们积极运用财富创造更大程度的**物质财富**，促进产业转型与经济高速增长，引领新一轮消费升级以及新零售革命。

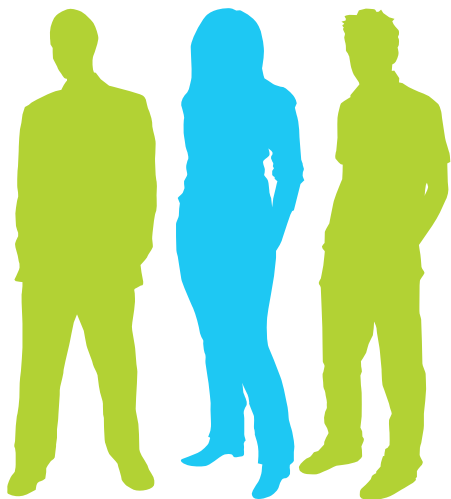
另一方面他们身上除了富足、奋进这些常见的精英标签，在当下浮躁与喧哗的社会，他们更注重**理性的回归与精神的富足**。

2017年中国新菁英人群的界定



来源：艾瑞咨询2017年11月定量问卷数据调研。

新菁英的特征



新菁英

数据来源：

- 北上广深4个城市的定性深访与定量调研

样本界定：

- 第1类：创业老板、企业所有人 / 合伙人 / 董事总经理、企业高管、企业中层、专业人士等
 - 界定标准：月收入在3万 - 5万 40%；
 - 月收入在5万以上 60%；
 - 覆盖30-55岁人群，35-49岁为主；
- 第2类：传承人、文化/艺术领域专家
 - 对于此类人群，未用收入作为硬性标准

同时对比800位普通大众定量调查结果

沉淀，专注，
一生一事

坚持信仰坚持的力量并追求极致，以“一生只做一件事”的态度成为各个行业/领域的佼佼者。

精神富足，
尊重中国历史
与传统文化

对传统文化的偏爱、对经典遗产传承的热情，并对中国文化的空前自信。

新菁英人群的五大价值观

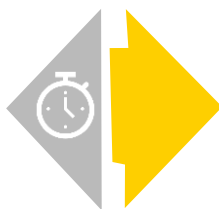
新菁英人群的生活形态与价值观紧密联系，互相映射

2017年中国新菁英人群的价值观概述

守正笃实，久久为功
坚持 专注
专注于自己的领域，将一件事做到极致
日复一日坚持努力实现自己的梦想



掌控时间，谋而后动
自律、对时间的掌控力
极度自律与强烈的时间观念，将时间投入到有意义的事情上
凡事需要提前规划，严格按计划执行



文化自信，精神富足
注重传统历史文化
认可传统文化的重要性，积极传承优秀文化
相比于物质，更追求精神层面的富足，有追求，有信仰



重视家庭，陪伴为先
重视家庭
工作是为了家人更好的生活
家人是奋斗的原动力
追求生活工作与生活的平衡
希望有更多的时间陪伴家人



新菁英

自我驱动，创新无限
追求自我价值的实现
强烈的自我驱动，坚持学习、不断创新，追求更好的自己 and 自我价值的实现





新菁英人群的 生活形态还原

与普通大众相比，
新菁英的生活形态有什么特征；
在工作与生活中，他们表现出了哪些优良特质？

中国新菁英人群画像

2017年中国新菁英人群画像

基础特征

- 受过**良好教育**（本科及以上占比90%，硕士及以上占比42%）
- 企业创始人、中高级管理人员、专业人士、传承人、文化/艺术领域专家

资产状况

- 人均房产拥有2.2套，总面积225平米
- 人均车辆拥有1.7量，最近购买的车辆价格均价为48万

兴趣爱好

- **运动/健身**（62%）：以跑步、游泳、高尔夫为主，平均每周运动4次，单次运动约50分钟
- **旅游**（58%）：98%过去一年内进行旅游

家庭特征

- 大多数**已婚且有子女**（91%）
- 63%新菁英的子女年龄在12岁以下，**小太阳家庭**①为主。

工作/生活状态

- 提前制定好全天计划（48%），经常需要开很多**会议**（53%），晚间**商务应酬**较多（54%）
- 追求**品质生活**（39%）和事业上的成功（33%），并希望有更多时间**陪伴家人**（34%），注重自己的健康（42%）

出行情况

- 日常出行多选择**自驾车**（95%）
- 出差选择耗时较少的航空方式（87%），以**头等舱和商务舱**（62%）为主



预览已结束，完整报告链接和二维码如下：

https://www.yunbaogao.cn/report/index/report?reportId=1_21350

