

# 中国网络婚恋交友行业监测季报

2016Q2

[www.iresearch.cn](http://www.iresearch.cn)



海量行研报告免费读

中国网络婚恋交友市场核心企业季度热点

1

中国网络婚恋交友市场PC端用户行为

2

中国网络婚恋交友市场移动端用户行为

3

中国网络婚恋交友市场下季度趋势展望

4

# 中国网络婚恋交友服务核心企业介绍



## 世纪佳缘

2003年，世纪佳缘成立，以互联网婚恋平台模式为主，2009年推出高端猎婚服务，2011年5月11日晚，世纪佳缘成为唯一在美国纳斯达克成功上市的婚恋网站。

2013年开始扩大高端猎婚服务，为精英阶层提供定制化、高效的婚恋服务，并开创婚恋交友网站按效果付费盈利新模式。

截止到2016年8月，世纪佳缘主站注册用户突破1.7亿，增长迅速，主要的特色服务为在线自助婚恋服务、个性化匹配和一对一红娘服务。



## 百合网

2005年5月，百合网正式发布“心灵匹配，成就幸福婚姻”的独特婚恋服务模式。2007年3月，百合网成为第一个采用公安部身份认证系统的婚恋网站，率先实行实名制。

2015年4月20日，百合网获两上市公司参股，增资规模14.83亿元。2015年5月22日起，百合网宣布将正式进入免费沟通时代。

截止到2016年8月，百合网主站会员总数超1亿。主要特色服务为心灵匹配服务和线下相亲店。



## 珍爱网

珍爱网是国内唯一完全以征婚服务为核心的专业人工红娘网站。运营模式是“网络征选+红娘电话”，通过电话为注册会员牵线做媒，并具有多项身份诚信认证。

珍爱网创始于2005年，截止2016年8月，珍爱网注册会员达9000万。主要特色服务为网络甄别和电话红娘，并有3000人的专业红娘团队。

# 2016Q2中国网络婚恋行业季度热点

## 2016Q2中国网络婚恋行业市场规模为6.52亿元

### 世纪佳缘

- ◆ 2016年4月，世纪佳缘高级副总裁司暘在接受腾讯科技专访时表示，世纪佳缘正在探索VR在社交和婚恋领域的应用。目前主要体现在三个方面：一是将要推出VR版的“非诚勿扰”，全景还原整个节目流程，用户甚至可以体验作为男女嘉宾在台上的感觉和氛围；二是把线下的相亲活动做成VR直播；三是在一对一红娘方面，通过VR展示用户的全景照片等。
- ◆ 2016年4月27日，世纪佳缘宣布即将在全国范围内启动全新的“城市合伙人”计划，根据计划世纪佳缘将从全国现有的各合作伙伴中寻找第一批“城市合伙人”，进一步强化线下布局。

### 百合网

- ◆ 2016年6月，百合网与花椒直播达成合作，花椒直播成为百合网签约的首家直播平台。与此同时，百合网旗下，百合情感学院创制的情感交流互动社区“百合密语”升级。在以前的图文基础上，百合密语增加了视频直播节目。
- ◆ 2016年4月19日，百合网宣布，公司将以3.15亿元/股定向发行股份数量不超过2.8亿，预计募集资金总额不超过8.82亿元。对于此次募资的目的，该公司称，主要出于战略发展考虑，本次股票发行募集的资金主要用于公司投资、战略收购及日常经营发展。

### 珍爱网

- ◆ 2016年6月1日，珍爱网在杭州江干区和西湖区新增两家直营店，珍爱网线下直营店已遍及北京、上海、广州、深圳、成都、武汉、厦门、南京、重庆、苏州等全国28个重点城市，

中国网络婚恋交友市场核心企业季度热点

1

中国网络婚恋交友市场PC端用户行为

2

中国网络婚恋交友市场移动端用户行为

3

中国网络婚恋交友市场下季度趋势展望

4

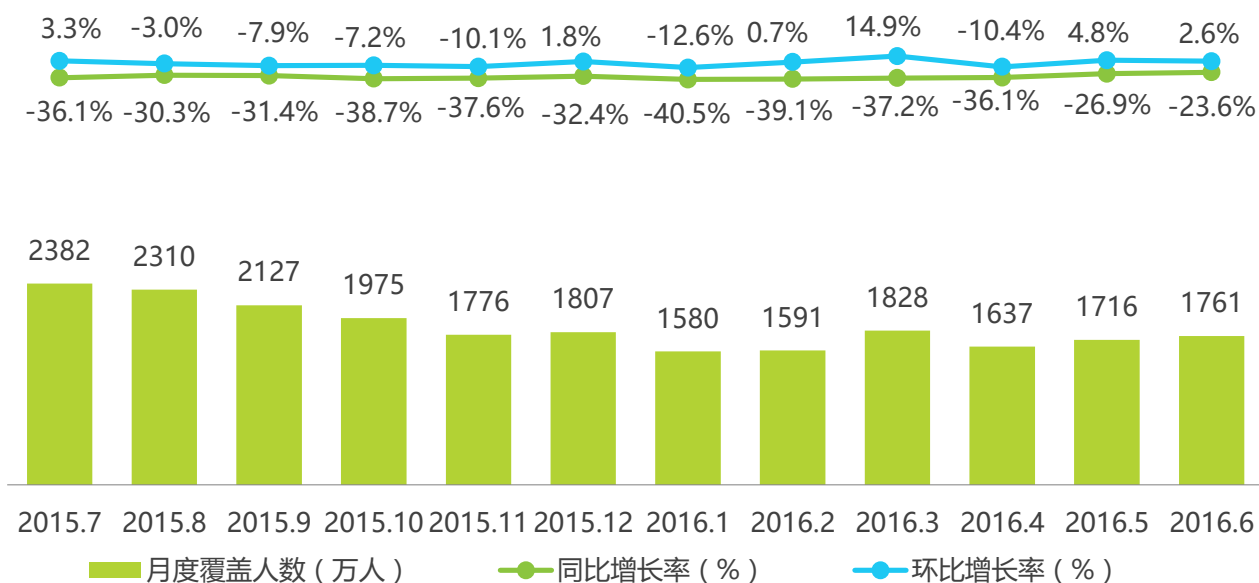
# 网络婚恋交友PC端网民规模及行为

## 2016Q2月度覆盖人数基本保持稳定

根据艾瑞咨询iUserTracker监测数据显示，2016Q2中国网络婚恋交友服务PC端月度覆盖人数依次为1637万人、1716万人和1761万人，保持小幅增长。从整体来看，网络婚恋交友PC端月度覆盖人数基本保持稳定。

艾瑞分析认为：在移动互联网初期发展阶段，网民不断从PC端向移动端倾斜，但随着用户使用习惯的逐渐稳定，PC端用户规模逐渐趋于稳定。

iUserTracker-2015年7月-2016年6月中国网络婚恋交友服务  
PC端月度覆盖人数增长趋势



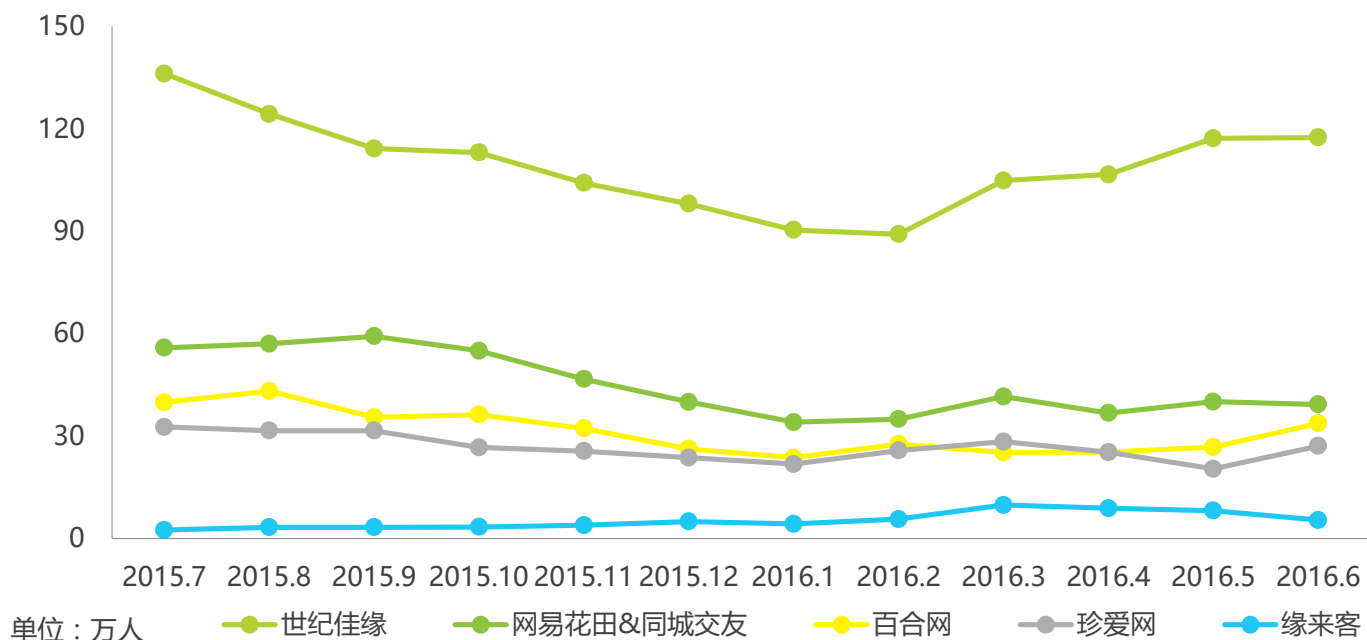
来源：iUserTracker. 家庭办公版2016.8，基于对40万名家庭及办公（不含公共上网地点）样本网络行为的长期监测数据获得。

# 网络婚恋交友PC端网民规模及行为

## 2016Q2日均覆盖人数Top5世纪佳缘大幅增长

根据艾瑞咨询iUserTracker监测数据显示，2016Q2世纪佳缘在婚恋交友服务PC端日均覆盖人数Top5企业中持续领跑，经Q1节日因素影响后Q2恢复增长，其余Top5企业依次为网易花田&同城交友、百合网、珍爱网和缘来客。

iUserTracker-2015年7月-2016年6月中国网络婚恋交友服务  
PC端日均覆盖人数Top5



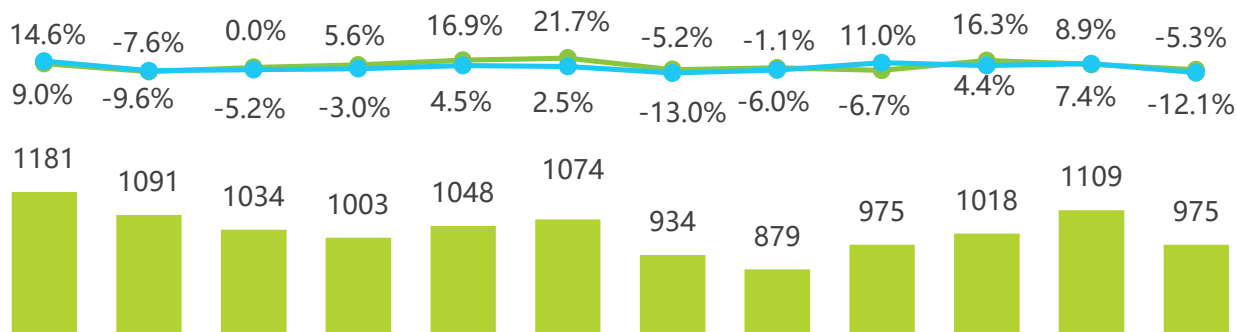
来源：iUserTracker. 家庭办公版2016.8，基于对40万名家庭及办公（不含公共上网地点）样本网络行为的长期监测数据获得。

# 网络婚恋交友PC端网民规模及行为

## 2016Q2月度浏览总时长整体呈波动上升

根据艾瑞咨询iUserTracker监测数据显示，2016Q2婚恋交友服务PC端月度浏览时长依次为1018万小时、1109万小时和975万小时，2016Q2相较于Q1有所增长。从整体来看，网络婚恋交友服务PC端月度浏览时长由于收到春节投放广告的刺激，呈波动增长趋势。

iUserTracker-2015年7月-2016年6月中国网络婚恋交友服务  
PC端月度浏览时长增长趋势



预览已结束，完整报告链接和二维码如下：

[https://www.yunbaogao.cn/report/index/report?reportId=1\\_21548](https://www.yunbaogao.cn/report/index/report?reportId=1_21548)

