



年度人群洞察·第二辑

『“票”流归乡客』 画像报告

『“票”流归乡客』 画像聚焦

中高等收入，已婚，企业白领，在一线城市学习工作，喜欢购物、影音和理财

『“票”流归乡客』 画像聚焦

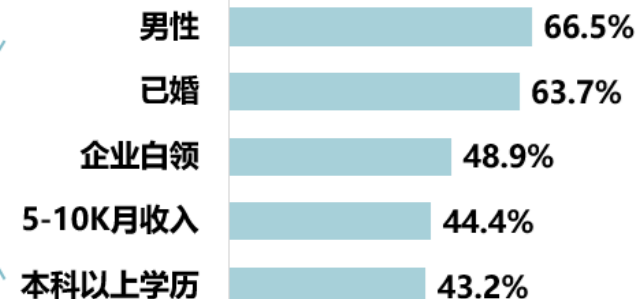
票流归乡客

MobData研究院定义

深受春运“抢票”之苦的异乡人，可称为“票”流归乡客。
背井离乡，漂流在外，深受春运抢票之苦，此为“票”流；归乡短暂，物景变迁，饱含恋恋不舍之情，此为“客”。

统计范围

2018年1-12月，仅安卓端



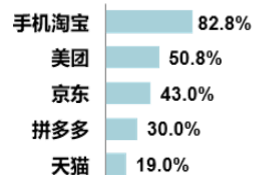
定义

基本属性

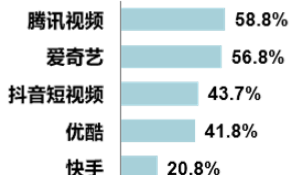
App偏好

地区分布

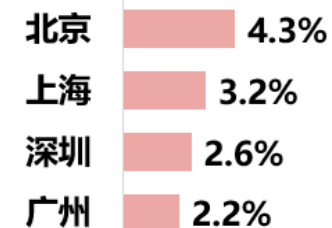
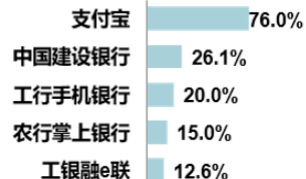
购物



影音



理财



1

春运情况概述



春运购票方式发展历程



历年春运铁路客流量趋势



今年春运新特点



APP在装、活跃规模



19年春运客流量预测

春运购票方式发展阶段

购票方式紧随互联网发展趋势，便利性和安全性不断提高



12306网站开通并试运行



实名制实行，迎来“网络时代”



12306手机客户端开放下载



微信小程序上线



2010.1.30

电话订票、网络订票全面开启



全国铁路统一电话订票号码--官方唯一电话订票渠道
订票电话：95105105（外地订票需加拨出发地区号）
客服电话：12306
[各地区号查询](#) - [铁路春运投诉电话查询](#)

2012.1.1

支付方式更加多元



2013.11.20

2013.12.8

2014.3.1

购票身份信息核验
提高网络购票安全

紧急通知：3月1日起网络购票需验证身份信息

3月1日起，铁路局为进一步完善实名制购票，需对网络购票验证身份信息，只有账号和乘车人都通过身份验证才可以买票。

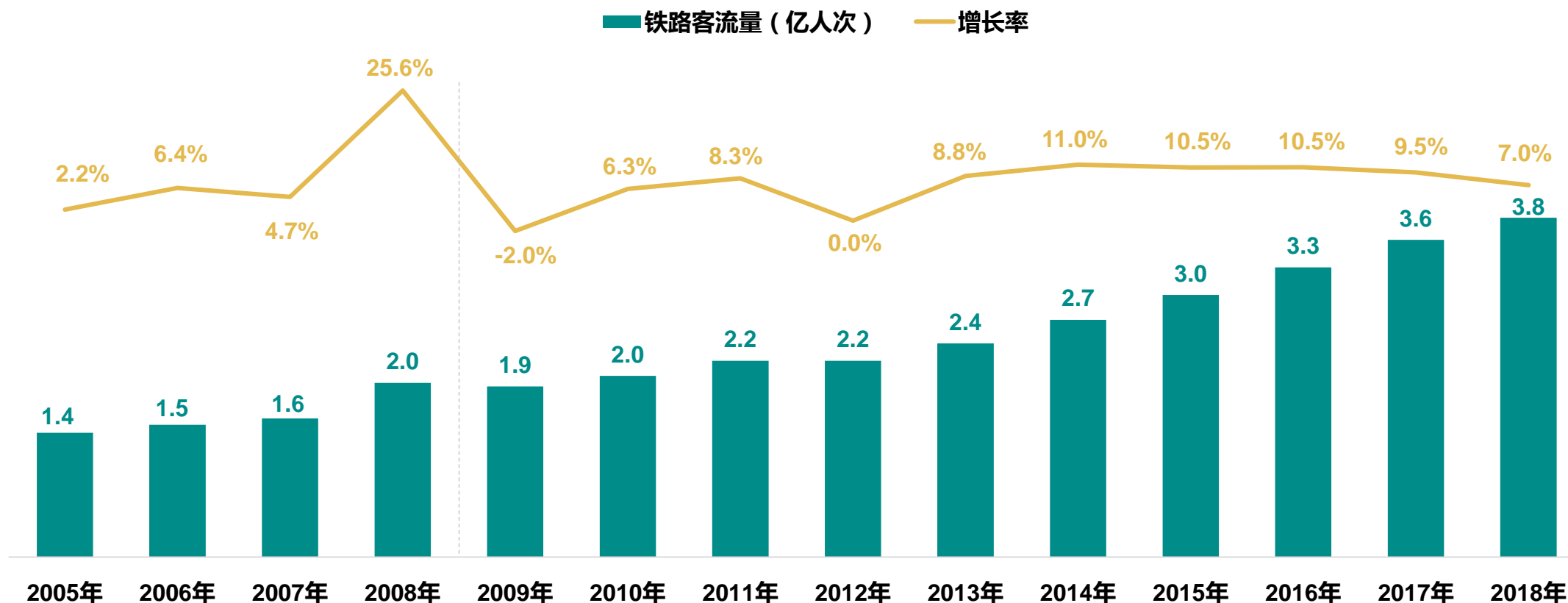
请务必填写真实的身份信息，以免耽误出行。

2017.12

历年春运铁路客流量趋势

2008年高铁开通，铁路客流量增长率高达25.6%，之后增长率放缓但仍保持增长趋势

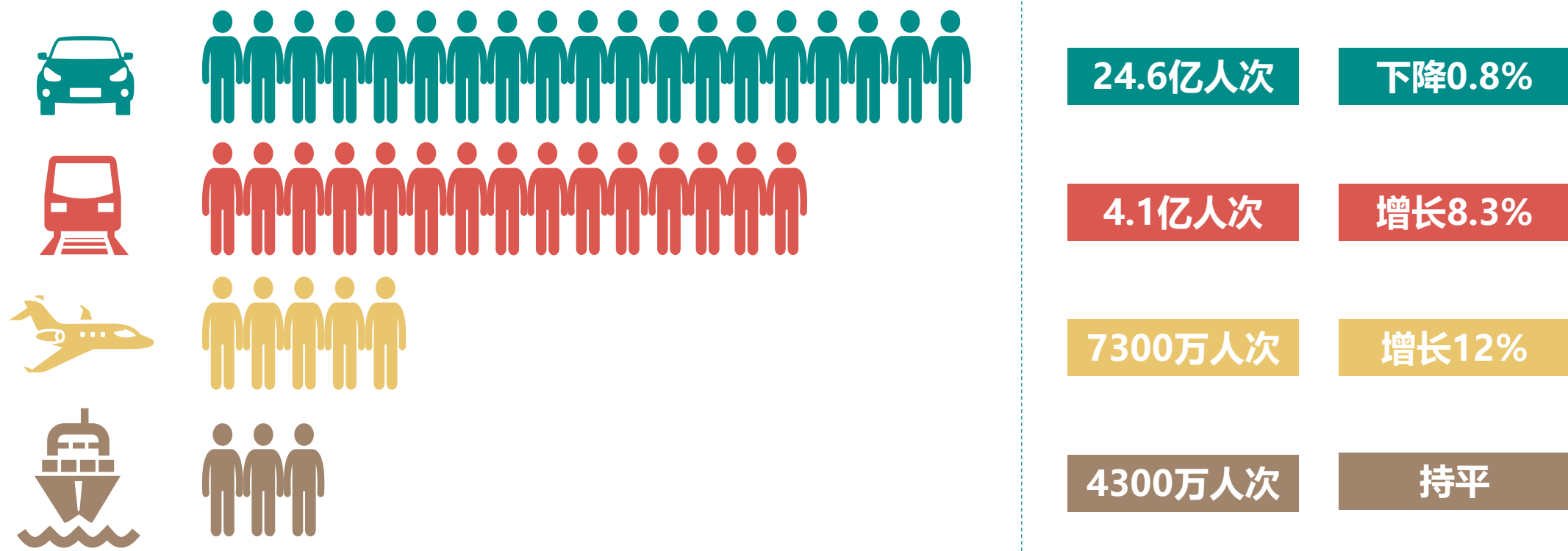
2005年至2018年春运铁路客流量趋势



19年春运客流量预测

据国家发改委发布的《关于全力做好2019年春运工作的意见》，2019年春运全国旅客发送量将达到29.9亿人次，比上年春运增长0.6%

2019年春运客流量预测



19年抢票新特点

官方新策推行，第三方软件加持，出行更方便、更安全、更舒心

售票新突破

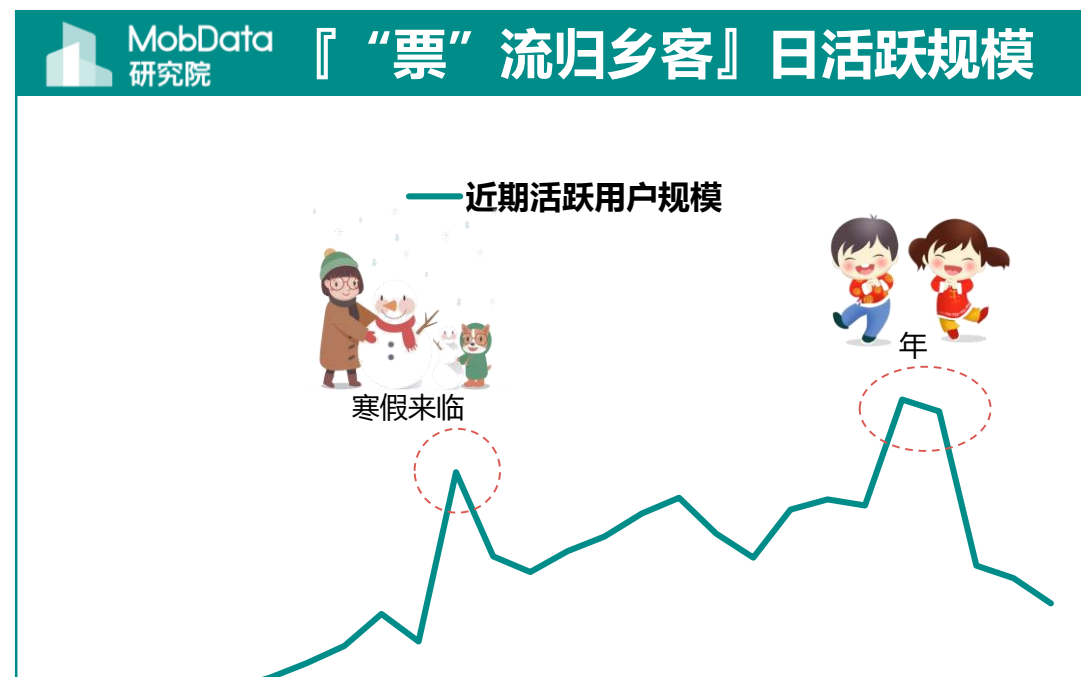
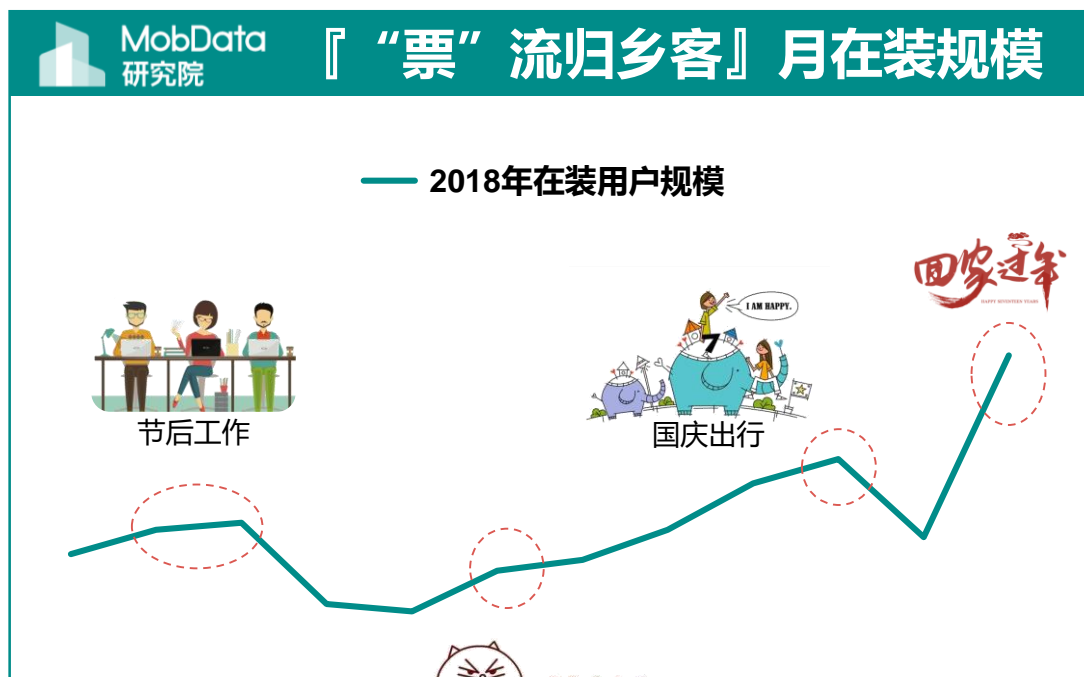


第三方购票软件对比

	已开售/预售	付款方式	加速包套路	是否登录12306	酒店机票	在线选座
 携程	支持/支持	预付/代付	普通、VIP、好友助力	可选	√	√
 智行	支持/支持	预付/后付/代付	普通、VIP、好友助力	可选	√	
 铁友	支持/支持	预付/后付/代付	普通、VIP、好友助力	可选	√	√
 高铁管家	支持/支持	预付/后付/代付	普通、VIP、好友助力	必须	√	√
 去哪儿	支持/支持	预付/代付	普通、VIP、好友助力	可选	√	
 飞猪	支持/支持	预付/代付	默认无收费	必须	√	

『“票”流归乡客』规模

『“票”流归乡客』购票App在装、活跃规模于寒暑假增加、春运期间达到高峰



预览已结束，完整报告链接和二维码如下：

https://www.yunbaogao.cn/report/index/report?reportId=1_38132

