



2017年双11上海大型商圈分析报告

2017年11月

目录

1

上海六大商圈主要情况

2

双11上海各商圈客群画像基本属性

3

上海未来商圈发展趋势



上海购买力惊人

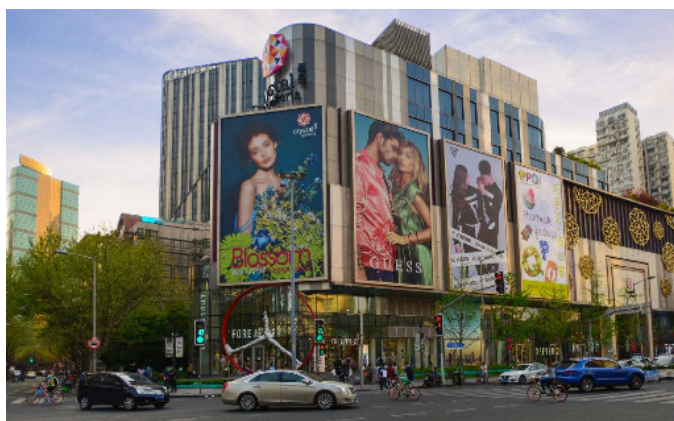
2017双11天猫总成交额定格在1682亿元人民币，上海再一次华丽丽的成为TOP1“剁手城市”

阿里数据显示，参与2017天猫双11的剁手城市中，上海、北京、杭州、深圳已然组成“新一线”城市，成交额雄踞全国前四

天猫双11全国各市成交额排行TOP10



双11期间，除了线上购物，魔都人民线下又偏爱哪些商圈？根据Mob大数据分析，传统的六大商圈仍旧是魔都人们最偏爱的“剁手”场所



先浏览一下上海六大商圈基本情况

主要商圈 基本属性	徐家汇商圈	南京路商圈	浦东商圈	中山公园商圈	五角场商圈	淮海路商圈
营业面积	50万平方米	78万平方米	33万平方米	65万平方米	34万平方米	46万平方米
主要业态分布	百货店/大型购物中心/专业街/3C卖场	百货店/大型购物中心/专卖店	百货店/购物中心/专卖店	百货店/大型购物中心/3C卖场	百货店/购物中心	百货店/专卖店
消费层次	中高端	低中高端	中高端	中端	中端	高端
主要产业	商业/餐饮/休闲娱乐	餐饮/商业/商务	商业/商务	商业/休闲娱乐	商业	商业/商务/休闲娱乐
周边环境特点	交通枢纽	游客聚集	金融中心	交通枢纽	居民和学生聚集	白领小资女的圣地

徐家汇商圈

中高端综合性商圈定位，整体以零售类业态为主,属于上海老牌商圈

徐家汇商圈内体验感较强的休闲娱乐、亲子儿童等业态占比微乎其微，营业到较晚的酒吧、娱乐类项目相对缺少。融入更丰富的零售业态、引入更多的文化、休闲、娱乐等体验式商户是该商圈未来发展的重要主题。



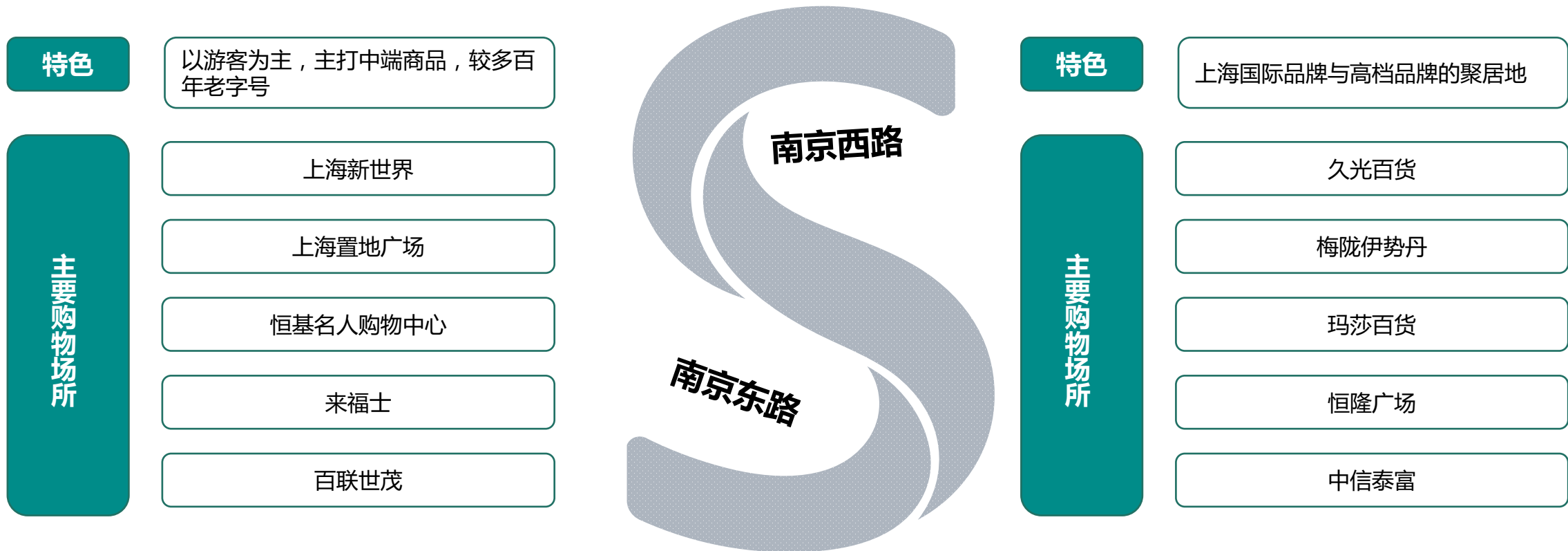
定位

东方商厦	高档百货与礼品
港汇恒隆广场	年轻时尚高端、奢侈品牌与休闲餐饮娱乐
太平洋百货	年轻态时尚百货
第六百货	中老年实惠派百货
汇金百货	年轻时尚中端
美罗城	百货购物中心
百脑汇	电子产品为主

南京路商圈

南京东路商圈&南京西路商圈：“中华商业第一街”+“上海最高档的一条街”

南京东路商圈以中端商品为主，其中不乏较多百年老字号，南京路步行街被誉为“中华商业第一街”，应黄浦区打造百年老街的规划，当前正在改造升级当中；南京西路商圈是国际品牌与高端品牌的聚集地，消费群体以高端为主。



浦东商圈

上海最主要的CBD中心，浦东主要商圈可划分成两大商圈——小陆家嘴和张杨路商圈

小陆家嘴商圈以正大广场、国金中心为代表，开业仅6年多的上海国金中心商场，是典型的高端购物中心。此外，金茂大厦裙楼内金茂时尚生活中心和环球金融中心，服务周边大量高端商务人士及国内外游客。



正大广场

一站式时尚潮流购物中心；地理位置极佳，客流充足，但设备老旧，需要改造

国金中心

高端时尚购物中心，定位高端

第一八佰伴

具有购物中心功能的现代名品百货商厦，整体装修较为老旧，正在改造转型中

96广场

少有的街区开放式商业购物场所，餐饮优势较大

新梅联合广场

以中高档消费为主，集餐饮、娱乐、休闲等为一体的综合商业体



中山公园商圈

长宁区传统的商业中心，也是上海西部商业中心

目前亚洲最大商场，也是全球中心城区规模最大的购物中心——月星环球港，以及之前上海单体量最大购物中心——龙之梦均坐落在此商圈。



环球港



长宁龙之梦

面积

总面积48万平方米，并拥有上海最大的屋顶花园（3万平方米），同时也是配置停车位最多的购物中心（2200个）商业建筑面积32万平

总面积30万平方米，是位于轨道交通2、3、4号线中山公园站旁的集大型商业、会展、国际甲级商业楼于一身的大型综合性商圈

面积

预览已结束，完整报告链接和二维码如下：

https://www.yunbaogao.cn/report/index/report?reportId=1_38174

