



Laidiens: 06.07.2022., Nr. 128

Oficiālās publikācijas Nr.: 2022/128.9

Saeima ir pieņēmusi un Valsts prezidents izsludina šādu likumu:

Par nekustamo īpašumu atsavināšanu dzelzceļa līnijas "Rail Baltica" izbūvei

1. pants. Atsavināt sabiedrības vajadzībām — projekta "Eiropas standarta platuma 1435 mm dzelzceļa līnijas izbūve "Rail Baltica" koridorā caur Igauniju, Latviju un Lietuvu" īstenošanai — šādus nekustamos īpašumus:

1) nekustamā īpašuma Rūsiņa ielā 1, Rīgā (kadastra Nr. 0100 040 2004, reģistrēts Rīgas pilsētas Vidzemes priekšpilsētas tiesas Rīgas pilsētas zemesgrāmatas nodalījumā Nr. 12026), sastāvā esošo zemes gabalu (kadastra apzīmējums 0100 040 0127) 0,0005 ha platībā. Nekustamā īpašuma sastāvā esošā atsavināmā zemes gabala robežas attēlotas šā likuma 1. pielikumā, un atsavināmā zemes gabala robežu apraksts dots šā likuma 2. pielikumā;

2) nekustamā īpašuma Vilkupurva ielā 26, Rīgā (kadastra Nr. 0100 082 0210, reģistrēts Rīgas pilsētas Vidzemes priekšpilsētas tiesas Rīgas pilsētas zemesgrāmatas nodalījumā Nr. 944), sastāvā esošā zemes gabala (kadastra apzīmējums 0100 082 0210) daļu 0,1938 ha platībā. Nekustamā īpašuma sastāvā esošā zemes gabala atsavināmās daļas robežas attēlotas šā likuma 3. pielikumā, un atsavināmās daļas robežu apraksts dots šā likuma 4. pielikumā;

3) nekustamā īpašuma Vilkupurva ielā 24, Rīgā (kadastra Nr. 0100 082 0211, reģistrēts Rīgas pilsētas Vidzemes priekšpilsētas tiesas Rīgas pilsētas zemesgrāmatas nodalījumā Nr. 22713), sastāvā esošā zemes gabala (kadastra apzīmējums 0100 082 0211) daļu 0,9062 ha platībā un uz tā esošās būves — dzīvojamo māju (būves kadastra apzīmējums 0100 082 0211 001), kūti (būves kadastra apzīmējums 0100 082 0211 002) un šķūni (būves kadastra apzīmējums 0100 082 0211 003). Nekustamā īpašuma sastāvā esošā zemes gabala atsavināmās daļas robežas attēlotas šā likuma 5. pielikumā, un atsavināmās daļas robežu apraksts dots šā likuma 6. pielikumā;

4) nekustamā īpašuma Mūkupurva ielā, Rīgā (kadastra Nr. 0100 099 2183, reģistrēts Rīgas pilsētas Vidzemes priekšpilsētas tiesas Rīgas pilsētas zemesgrāmatas nodalījumā Nr. 100000010508), sastāvā esošā zemes gabala (kadastra apzīmējums 0100 099 2183) daļu 0,6146 ha platībā. Nekustamā īpašuma sastāvā esošā zemes gabala atsavināmās daļas robežas attēlotas šā likuma 7. pielikumā, un atsavināmās daļas robežu apraksts dots šā likuma 8. pielikumā.

2. pants. Šā likuma 1. pantā minētie nekustamie īpašumi atsavināmi Sabiedrības vajadzībām nepieciešamā nekustamā īpašuma atsavināšanas likumā noteiktajā kārtībā.

3. pants. Satiksmes ministrija šā likuma 1. pantā minētos nekustamos īpašumus normatīvajos aktos noteiktajā kārtībā ieraksta zemesgrāmatā uz valsts vārda Satiksmes ministrijas personā.

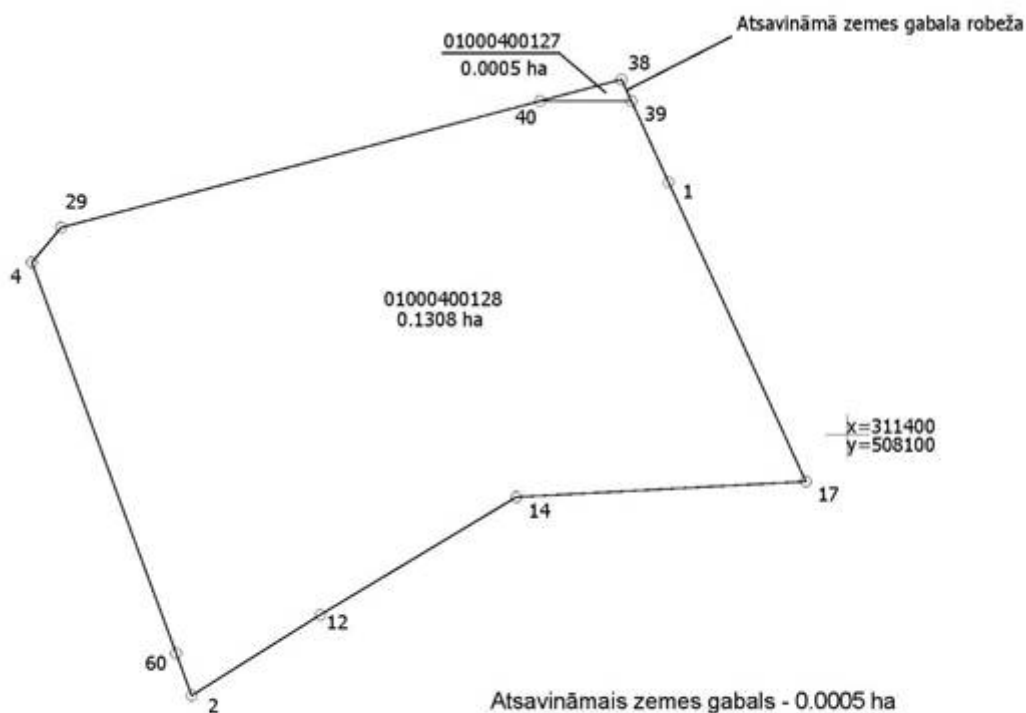
Likums stājas spēkā nākamajā dienā pēc tā izsludināšanas.

Likums Saeimā pieņemts 2022. gada 16. jūnijā.

Rīgā 2022. gada 6. jūlijā

Likuma "Par nekustamo īpašumu atsavināšanu
dzelzceļa līnijas "Rail Baltica" izbūvei"
1. pielikums

**Nekustamā īpašuma Rūsiņa ielā 1, Rīgā, sastāvā esošā atsavināmā zemes gabala (kadastra apzīmējums
0100 040 0127) robežu shēma**



Likuma "Par nekustamo īpašumu atsavināšanu
dzelzceļa līnijas "Rail Baltica" izbūvei"
2. pielikums

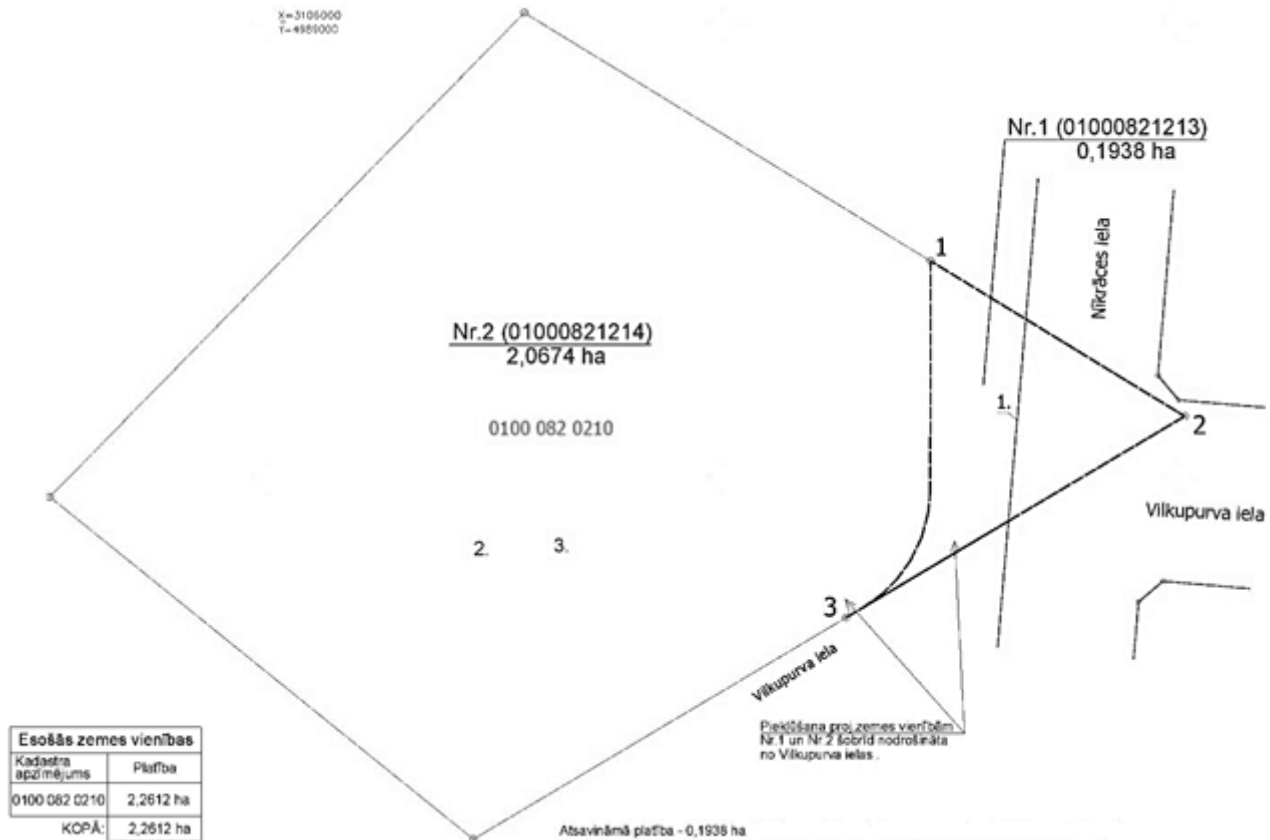
**Nekustamā īpašuma Rūsiņa ielā 1, Rīgā, sastāvā esošā atsavināmā zemes gabala (kadastra apzīmējums
0100 040 0127) robežu apraksts**

Nr. p. k.	Robežposmu numurs saskaņā ar plānu	Plāna situācijas elementi, pa kuriem noteikta robeža
1.	38–39	Uz dienvidaustrumiem pa zemes vienības (kadastra apzīmējums 0100 040 0127) robežu
2.	39–40	Uz rietumiem pa sauszemes līniju līdz zemes vienības (kadastra apzīmējums 0100 040 0127) robežai

3.	40-38	Uz ziemeļaustrumiem pa zemes vienības (kadastra apzīmējums 0100 040 0127) robežu
----	-------	--

Likuma "Par nekustamo īpašumu atsavināšanu
dzelzceļa līnijas "Rail Baltica" izbūvei"
3. pielikums

Nekustamā īpašuma Vilkupurva ielā 26, Rīgā, sastāvā esošā zemes gabala (kadastra apzīmējums 0100 082 0210) atsavināmās daļas robežu shēma



Likuma "Par nekustamo īpašumu atsavināšanu
dzelzceļa līnijas "Rail Baltica" izbūvei"
4. pielikums

Nekustamā īpašuma Vilkupurva ielā 26, Rīgā, sastāvā esošā zemes gabala (kadastra apzīmējums 0100 082 0210) atsavināmās daļas robežu apraksts

Nr. p. k.	Robežposmu numurs saskaņā ar plānu	Plāna situācijas elementi, pa kuriem noteikta robeža
1.	1-2	Uz dienvidaustrumiem pa zemes vienības (kadastra apzīmējums 0100 082 0210) robežu
2.	2-3	Uz dienvidrietumiem pa zemes vienības (kadastra apzīmējums 0100 082 0210) robežu
3.	3-1	Uz ziemeļiem pa sauszemes līniju līdz zemes vienības (kadastra apzīmējums