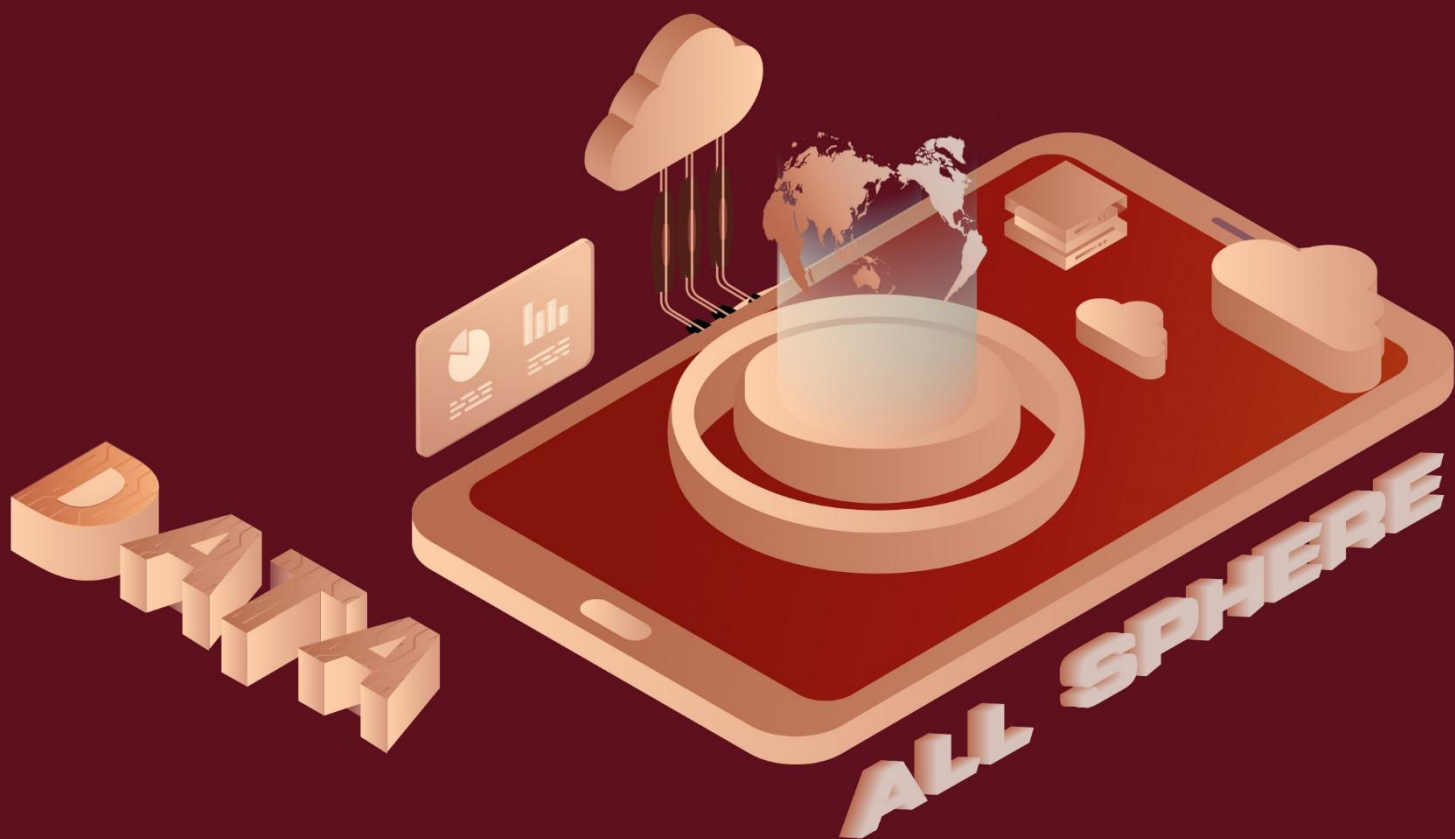


# 2016 年全球具有中等教育水平的劳动力中失业人口的比重 (%) 排名报告 (预览版)



# 目录

一、指标概况 .....	- 3 -
二、指标全球排名 .....	- 4 -
三、指标全球分布 .....	- 6 -

## 一、指标概况

根据《2011年国际标准教育分类》(ISCED 2011), 中等教育包括高中和各种中等专业学校。2016年, 具有中等教育水平的劳动力中失业人口的比重(%)排名前五名的国家(地区)分别是:\*\*\*; 具有中等教育水平的劳动力中失业人口的比重(%)排名后五名的国家(地区)分别是:\*\*\*。近五年, 具有中等教育水平的劳动力中失业人口的比重(%)排名上升最快的三个国家(地区)是\*\*\*, 分别由2012年的\*\*\*上升至2016年的\*\*\*; 排名下降最快的三个国家(地区)为\*\*\*, 分别由2012年的\*\*\*下降至2016年的\*\*\*。

## 二、指标全球排名

2014年全球具有中等教育水平的劳动力中失业人口的比重 (%) 排名

排名	国家 (地区)	数值	排名	国家 (地区)	数值
1	柬埔寨	28.76	2	老挝	27.26
3	缅甸	26.18	4	泰国	26.18
5	印度尼西亚	25.76	6	马来西亚	25.67
7	越南	19.52	8	孟加拉国	19.16
9	菲律宾	18.23	10	印度尼西亚	17.68
11	蒙古	16.67	12	尼泊尔	16.28
13	埃及	15.91	14	印度尼西亚	15.19
15	尼泊尔	14.29	16	印度尼西亚	14.26
17	巴西	13.86	18	印度	13.62
19	泰国	13.21	20	印度尼西亚	13.67
21	土耳其	13.68	22	印度尼西亚	13.26
23	印度尼西亚	11.89	24	印度尼西亚	11.62
25	印度尼西亚	11.28	26	印度尼西亚	11.26
27	印度尼西亚	11.28	28	印度尼西亚	11.18
29	印度尼西亚	11.16	30	印度尼西亚	11.24
31	印度尼西亚	11.18	32	印度尼西亚	11.28
33	印度尼西亚	11.17	34	印度尼西亚	11.18
35	印度尼西亚	11.21	36	印度尼西亚	11.18

预览已结束，完整报告链接和二维码如下：

[https://www.yunbaogao.cn/report/index/report?reportId=13\\_886](https://www.yunbaogao.cn/report/index/report?reportId=13_886)

