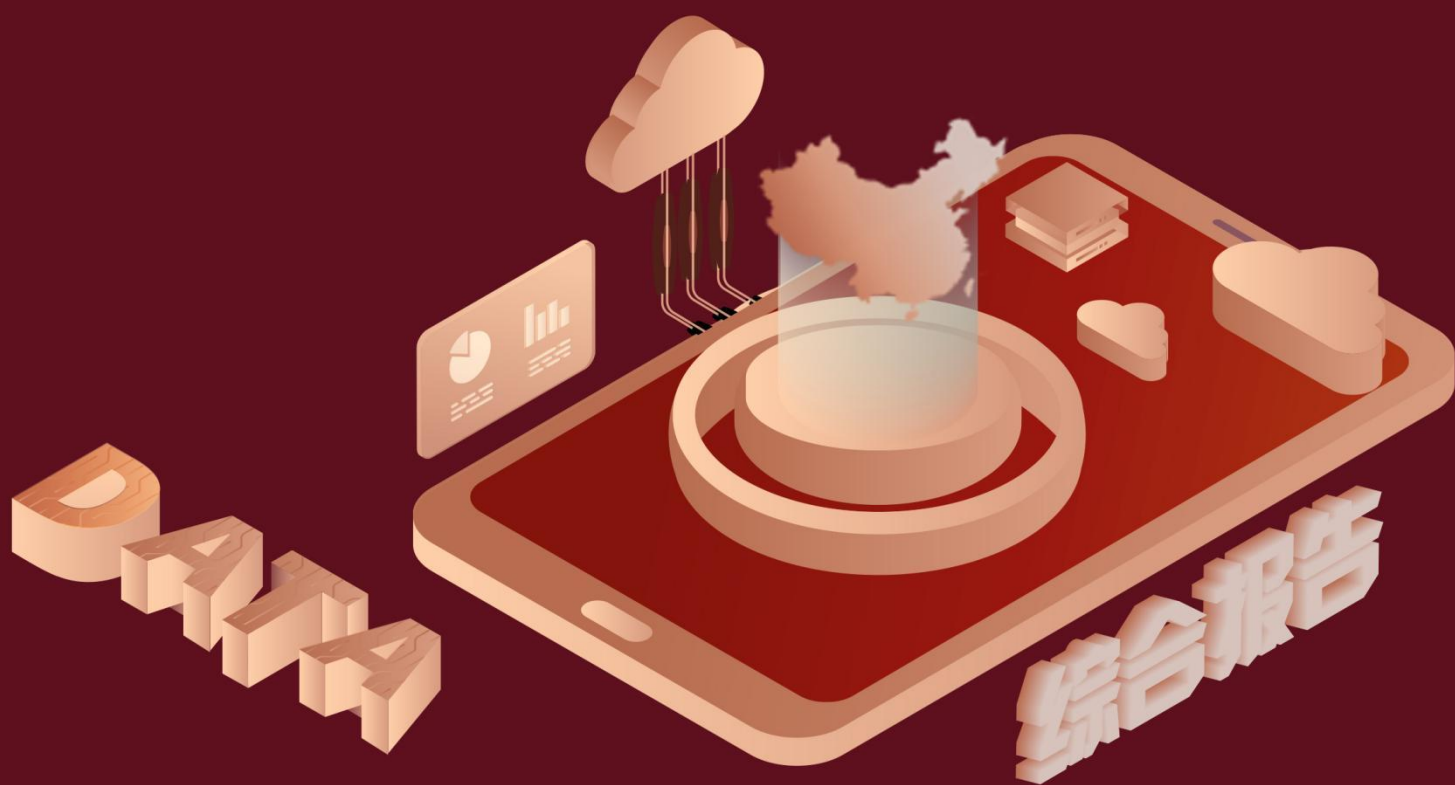


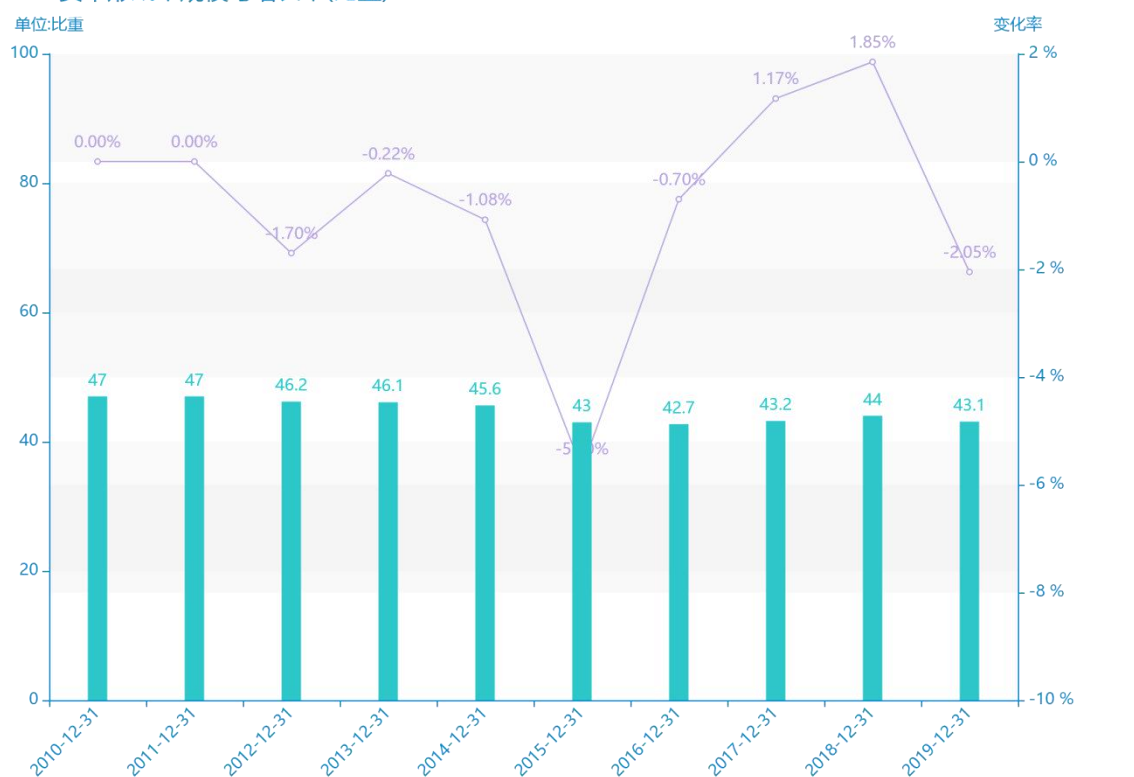
2020 年关于支出法国内生产总值的数据分析报告（预览版）



自 1997 年来，中国的经济增长率一直持续上升，GDP 持续增长，平均每人可支配收入 2003 年为 8472.2 元。从 2003 年起，随着中国经济增长的加速，中国开始走出通货紧缩的阴影，但随之出现的就是居民消费价格、工业品出厂价格和原材料、燃料、动力购进价格的急剧上升，这使得在 2004 年又开始面临通货膨胀的压力。积极主动把握住发展过程中的有利条件，在统领发展全局、理顺资源配置、优化结构调整、创新发展等方面入手，是未来一段时间我国经济工作的主要内容。本文通过对国内宏观经济数据的研究及分析，从而从我国宏观经济的目标、内容等方面寻找出我国在探索宏观经济发展的道路上所存在的问题，进一步完善或者拓宽我国宏观经济发展的道路。

由最近获得的对资本形成率的统计结果可知，****，资本形成率的数据达到了****比重，该指标在****同期的数据为****比重。与****同期相比****了****比重，同比*****，****规模较为****，增长率较上一年度*****%。平均增长率为****，其中增长率最大可以达到****。根据****中资本形成率的统计数据，可以准确的看出，自从****以来，资本形成率经历了一定程度的****，****相比于****，****了****比重。同时，还值得注意的是，****期间，资本形成率平均值为****比重。同时，由具体数据可知，在这几年中，我国资本形成率最大值曾达到****比重，最小值曾达到****比重。

2010-2019资本形成率规模与增长率(比重)



试读已结束，扫描下方二维码，即可解锁打星内容及文章剩余部分

预览已结束，完整报告链接和二维码如下：

https://www.yunbaogao.cn/report/index/report?reportId=2_12791

