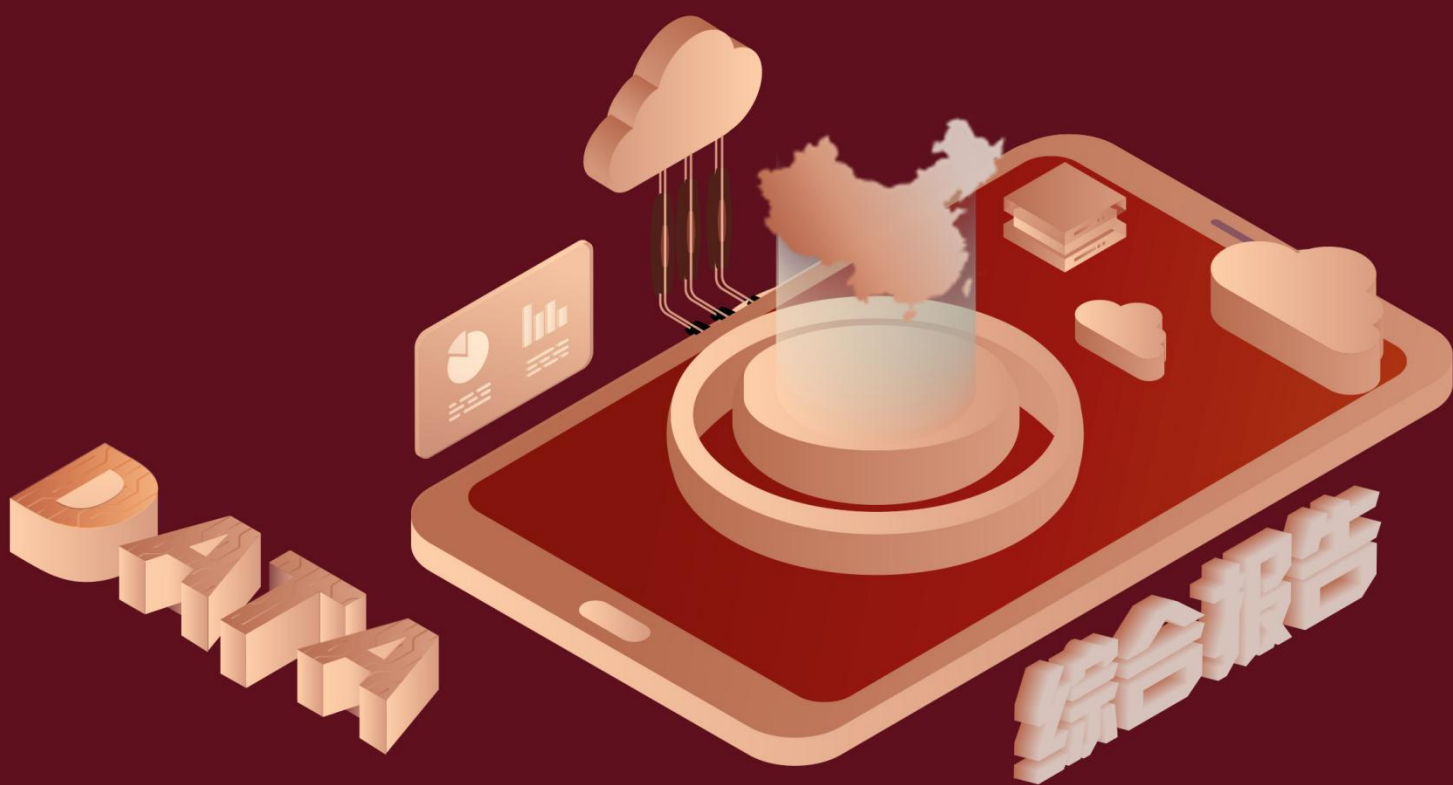


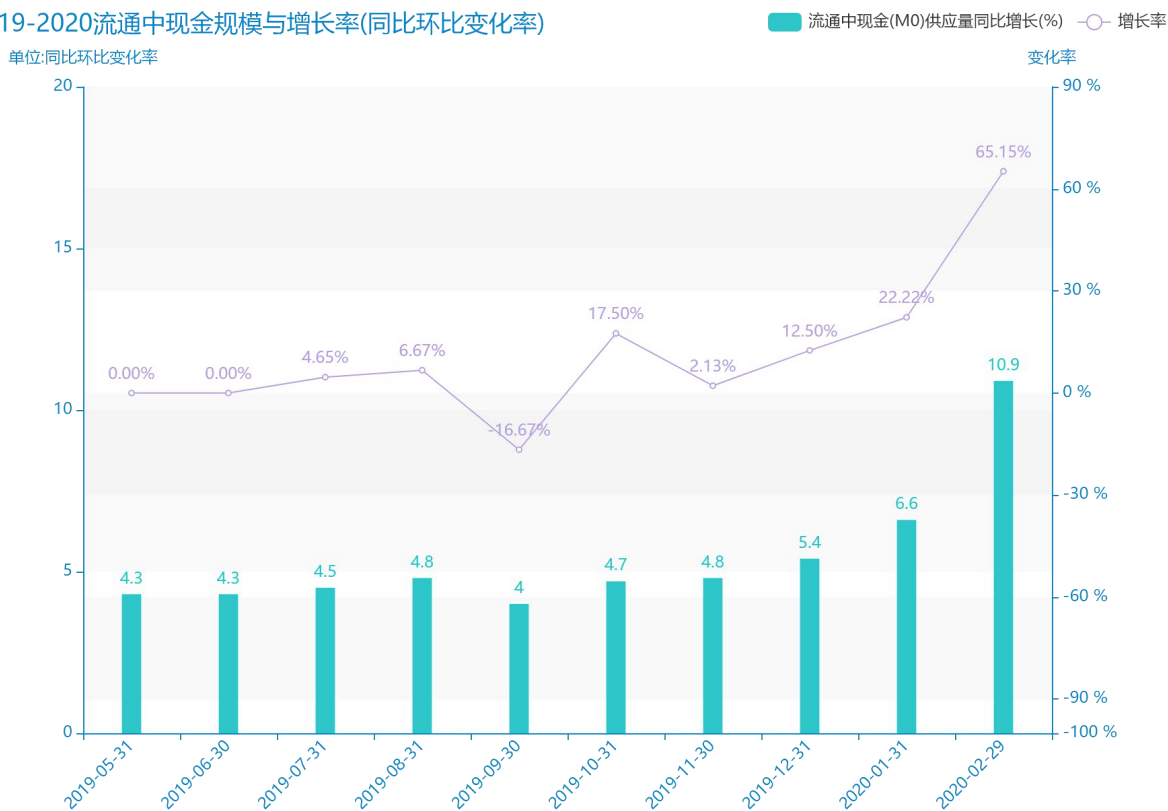
2020 年二月份关于货币供应量的数据分析报告(预览版)



汇率反映的是一国货币的对外价格，它受多种因素的综合影响。从中长期来看，经济基本面、国际收支和宏观政策等因素决定了汇率的基本走势；从短期来看，资本流动、市场情绪等因素也会对其产生影响。根据国际清算银行公布的数据，2005年初至2019年6月，人民币名义有效汇率升值38%，实际有效汇率升值47%，是二十国集团经济体中最强势的货币，在全球范围内也是升值幅度最大的货币之一。中国一直坚持以市场供求为基础、参考一篮子货币进行调节、有管理的浮动汇率制度，保持人民币汇率在合理均衡的水平上基本稳定。

与历史数据相比，****流通中现金为****同比环比变化率，该指标在****同期为****同比环比变化率，与****同期相比****了****同比环比变化率，同比****，****规模****，增长率较上一年度****%。****间，流通中现金由****同比环比变化率变为****同比环比变化率，流通中现金平均值为****同比环比变化率，平均增长率为****，****年增长最快，增长率为****；****年增长最慢，增长率为****。

2019-2020流通中现金规模与增长率(同比环比变化率)



试读已结束，扫描下方二维码，即可解锁打
星内容及文章剩余部分

预览已结束，完整报告链接和二维码如下：

https://www.yunbaogao.cn/report/index/report?reportId=2_14369

