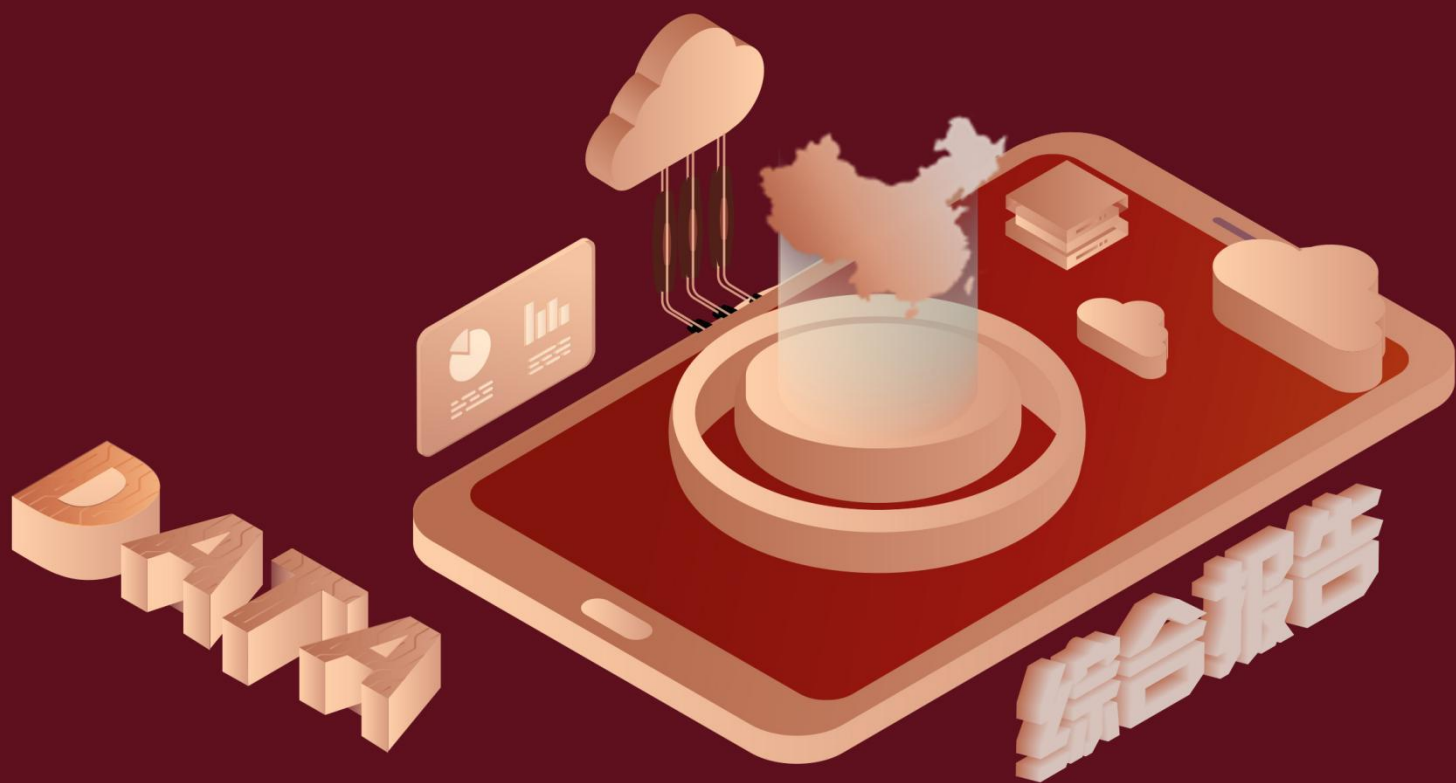


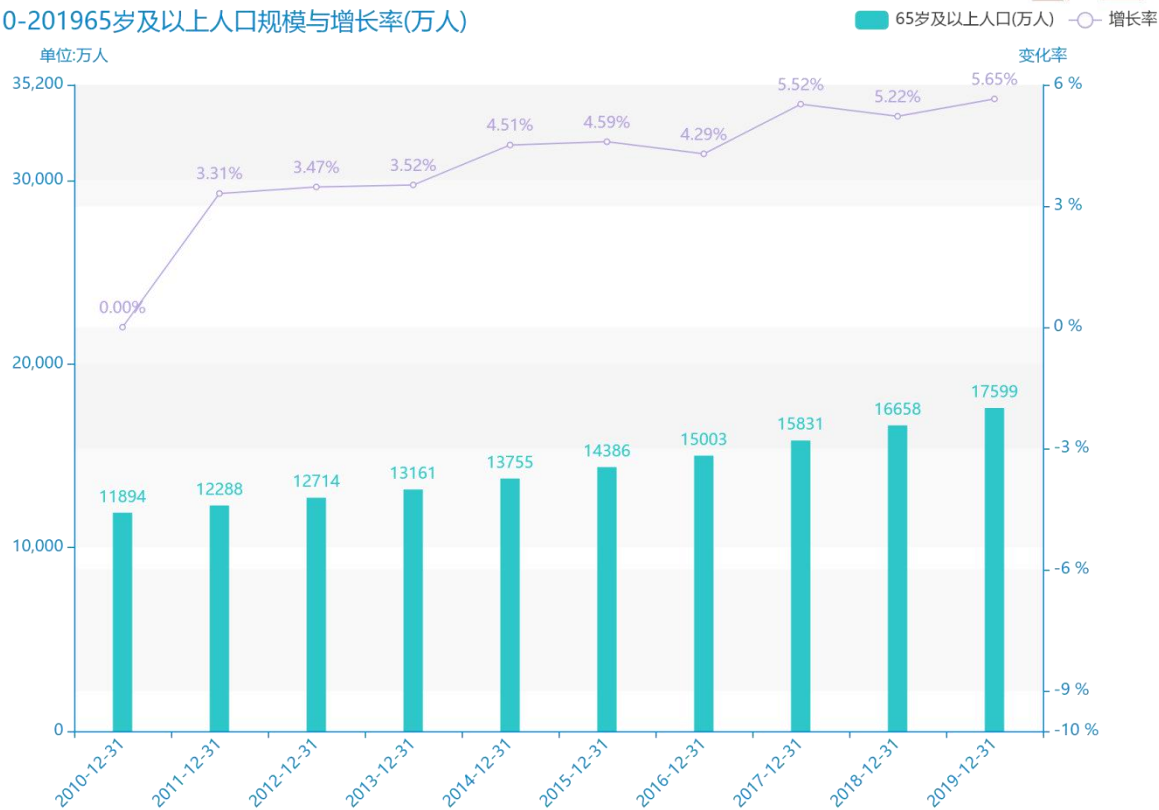
2019 年关于人口年龄结构的数据分析报告（预览版）



全国人口普查的数据可以反映我国人口发展中面临一些结构性矛盾,如劳动年龄人口和育龄妇女规模下降,老龄化程度加深,总和生育率下降,出生人口数量走低等问题。通过全国人口普查全面查清中国人口数量、结构、分布、城乡住房等方面情况,为完善人口发展战略和政策体系,促进人口长期均衡发展,科学制定国民经济和社会发展规划,推动经济高质量发展,开启全面建设社会主义现代化国家新征程,向第二个百年奋斗目标进军,提供科学准确的统计信息支持。近几年,国家也相继推出重大人口政策,对一个国家来说,人口数量和结构是国家兴衰的重要因素。本文通过对社会人口相关数据的研究及分析,准确把握人口变化趋势性特征,为科学制定国民经济和社会发展规划提供基础。

由最近获得的对 65 岁及以上人口的统计结果可知,****,65 岁及以上人口的数据达到了****万人,该指标在****同期的数据为****万人。与****同期相比****了****万人,同比****,****规模较为****,增长率较上一年度****%。平均增长率为****,其中增长率最大可以达到****。根据****中 65 岁及以上人口的统计数据,可以准确的看出,自从****以来,65 岁及以上人口经历了一定程度的****,****相比于****,****了****万人。同时,还值得注意的是,****期间,65 岁及以上人口平均值为****万人。同时,由具体数据可知,在这几年中,我国 65 岁及以上人口最大值曾达到****万人,最小值曾达到****万人。

2010-2019 65岁及以上人口规模与增长率(万人)



试读已结束，扫描下方二维码，即可解锁打星内容及文章剩余部分

预览已结束，完整报告链接和二维码如下：

https://www.yunbaogao.cn/report/index/report?reportId=2_14538

