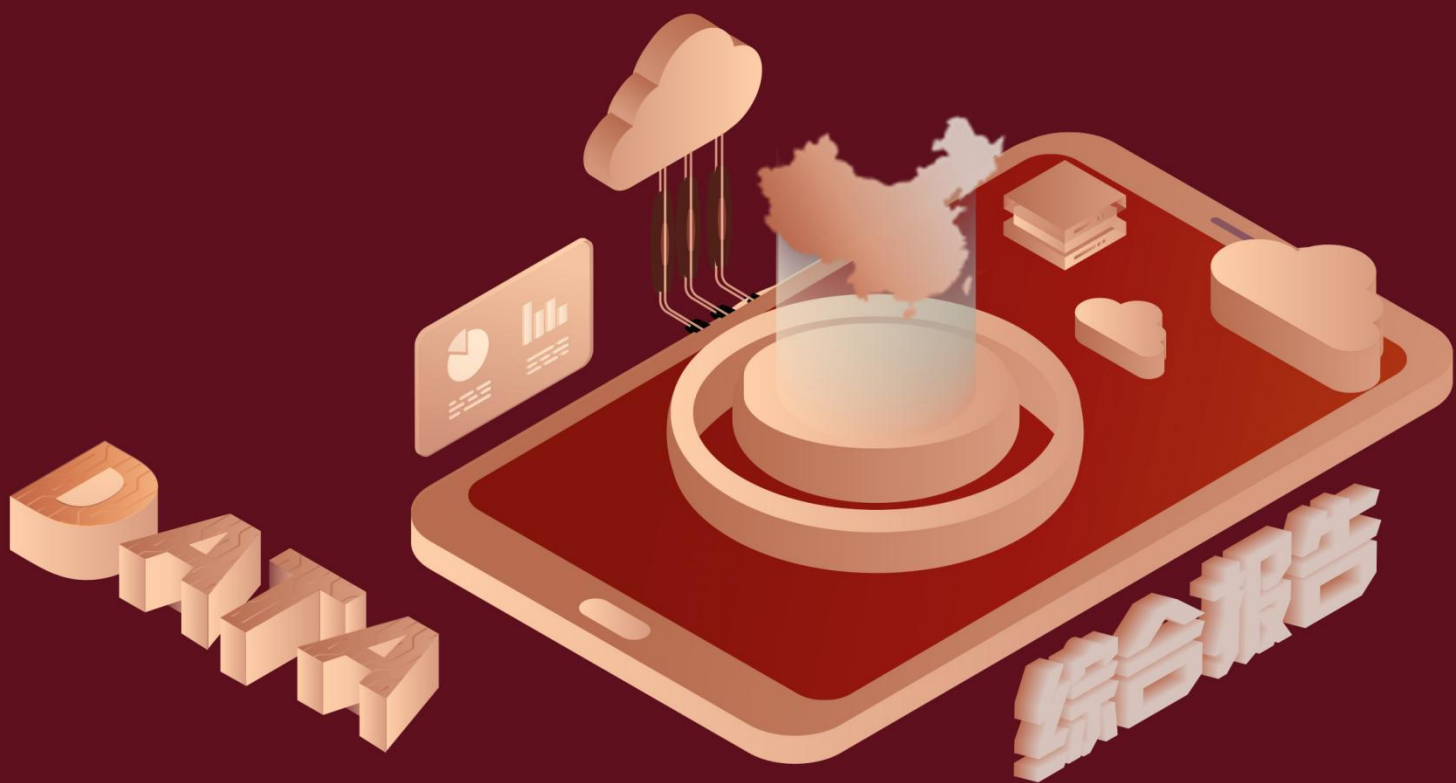


# 2019 年关于按行业分固定资产投资交付使用率的数据分析报告（预览版）



自 2008 年来，受美国金融危机的影响，中国的经济发展也从外向型经济逐步转变为投资驱动的内向型经济发展模式。在过去的数十年间，虽然固定资产投资增长速度逐渐下降，但是固定资产投资与 GDP 的比例还是逐步上升，但全社会固定资产投资增长速度呈下降趋势。随着经济的不断发展，固定资产投资成为 GDP 增长的主要驱动力，重要性日益凸显，固定资产投资在国民经济中扮演的角色也日益稳定。因此，与固定资产投资相关的经济学研究、分析显得尤为重要。

与历史数据相比，\*\*\*\*煤炭开采和洗选业固定资产交付使用率为\*\*\*\*比重，该指标在\*\*\*\*同期为\*\*\*\*比重，与\*\*\*\*同期相比\*\*\*\*了\*\*\*\*比重，同比\*\*\*\*，\*\*\*\*规模\*\*\*\*，增长率较上一年度\*\*\*\*%。\*\*\*\*间，煤炭开采和洗选业固定资产交付使用率由\*\*\*\*比重变为\*\*\*\*比重，煤炭开采和洗选业固定资产交付使用率平均值为\*\*\*\*比重，平均增长率为\*\*\*\*，\*\*\*\*年增长最快，增长率为\*\*\*\*；\*\*\*\*年增长最慢，增长率为\*\*\*\*。

2008-2017煤炭开采和洗选业固定资产交付使用率规模与增长率(比重) ■ 煤炭开采和洗选业固定资产交付使用率(%) ○ 增长率



试读已结束，扫描下方二维码，即可解锁打  
星内容及文章剩余部分

预览已结束，完整报告链接和二维码如下：

[https://www.yunbaogao.cn/report/index/report?reportId=2\\_16289](https://www.yunbaogao.cn/report/index/report?reportId=2_16289)

