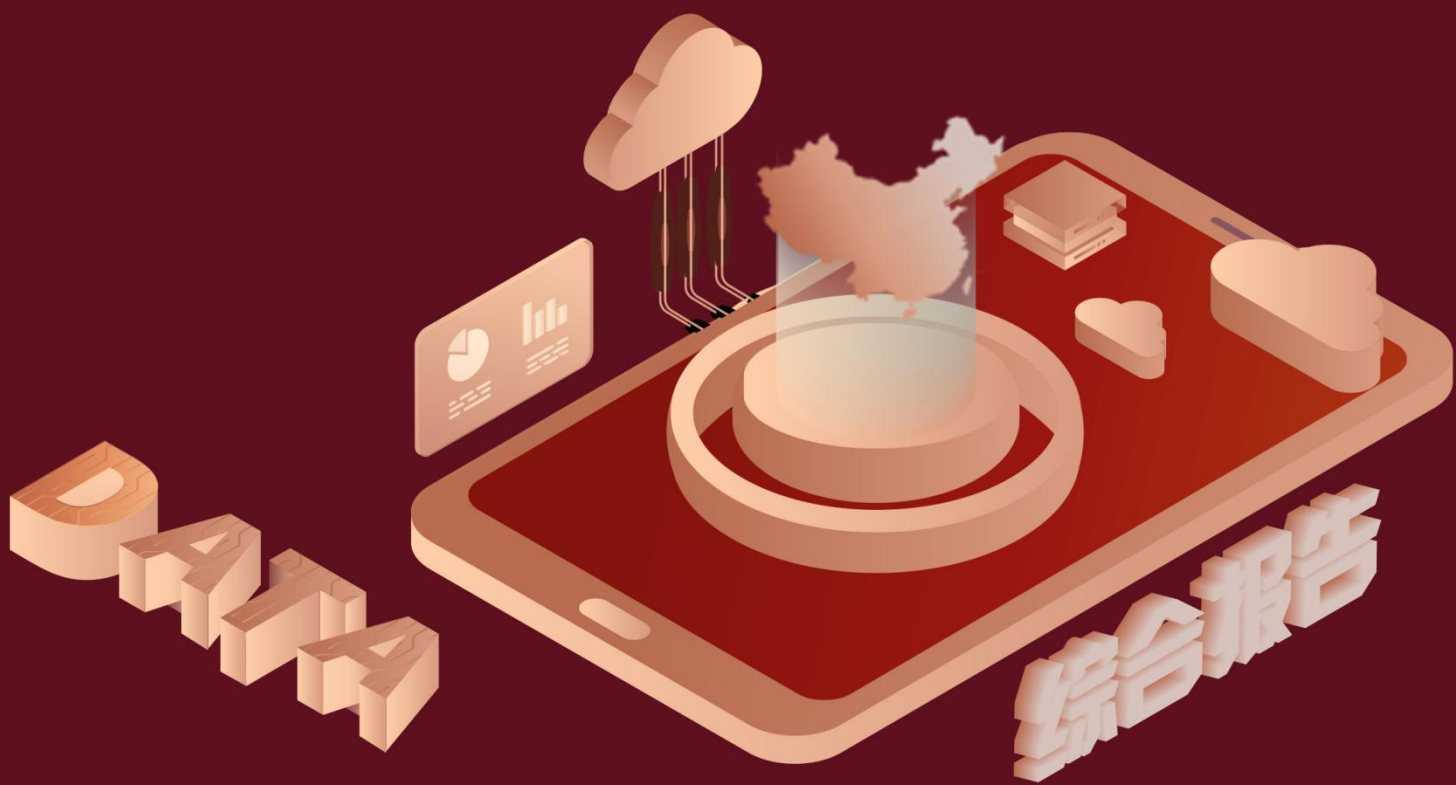


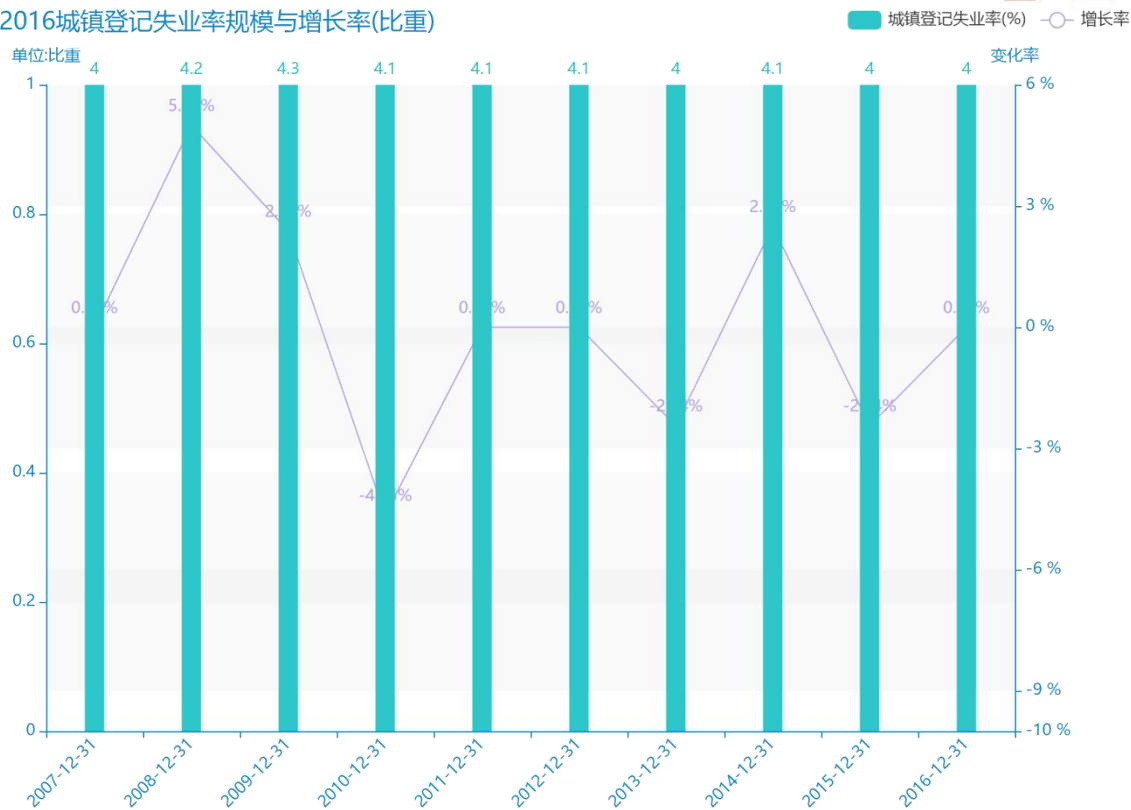
# 2016 年关于城镇登记失业人员及失业率的数据分析报告 (预览版)



就业就是最大的民生。国民的就业率与国家经济的发展是我国经济和民生中重中之重的两个部分，两者相互促进，又相互影响，有着密不可分的关系。新中国成立 70 年来，党中央、国务院始终把就业工作摆在经济社会发展的突出位置，保持了就业形势长期稳定，促进了就业总量持续增长，就业结构调整优化，就业质量显著提升，劳动力市场不断完善，对稳定经济社会全局和改善人民生活发挥了重大积极作用。党的十八大以来，在以习近平同志为核心的党中央领导下，实施就业优先政策，深化就业创业体制机制改革，不断强化各方面重视就业、支持就业的导向，实现经济发展与扩大就业两性互动，在推动高质量发展中创造更多高质量的就业机会，为经济社会持续健康发展发挥了重要支撑作用。

据最新统计局数据统计资料，\*\*\*\*，城镇登记失业率的数据达到了\*\*\*\*比重，该指标在\*\*\*\*同期的数据为\*\*\*\*比重，与\*\*\*\*同期相比\*\*\*\*了\*\*\*\*比重，同比\*\*\*\*\*，\*\*\*\*规模\*\*\*\*，增长率较上一年度\*\*\*\*\*%。根据\*\*\*\*中城镇登记失业率的统计数据，我们可以很直观的看出，自从\*\*\*\*以来，城镇登记失业率经历了一定程度的\*\*\*\*，\*\*\*\*相比于\*\*\*\*，\*\*\*\*了\*\*\*\*比重。\*\*\*\*期间，城镇登记失业率平均值为\*\*\*\*比重。同时，由具体数据可知，在这几年中，我国城镇登记失业率最大值曾达到\*\*\*\*比重，最小值曾达到\*\*\*\*比重。平均增长率为\*\*\*\*，其中增长率最大可以达到\*\*\*\*。

2007-2016城镇登记失业率规模与增长率(比重)



试读已结束，扫描下方二维码，即可解锁打星内容及文章剩余部分

预览已结束，完整报告链接和二维码如下：

[https://www.yunbaogao.cn/report/index/report?reportId=2\\_16366](https://www.yunbaogao.cn/report/index/report?reportId=2_16366)

