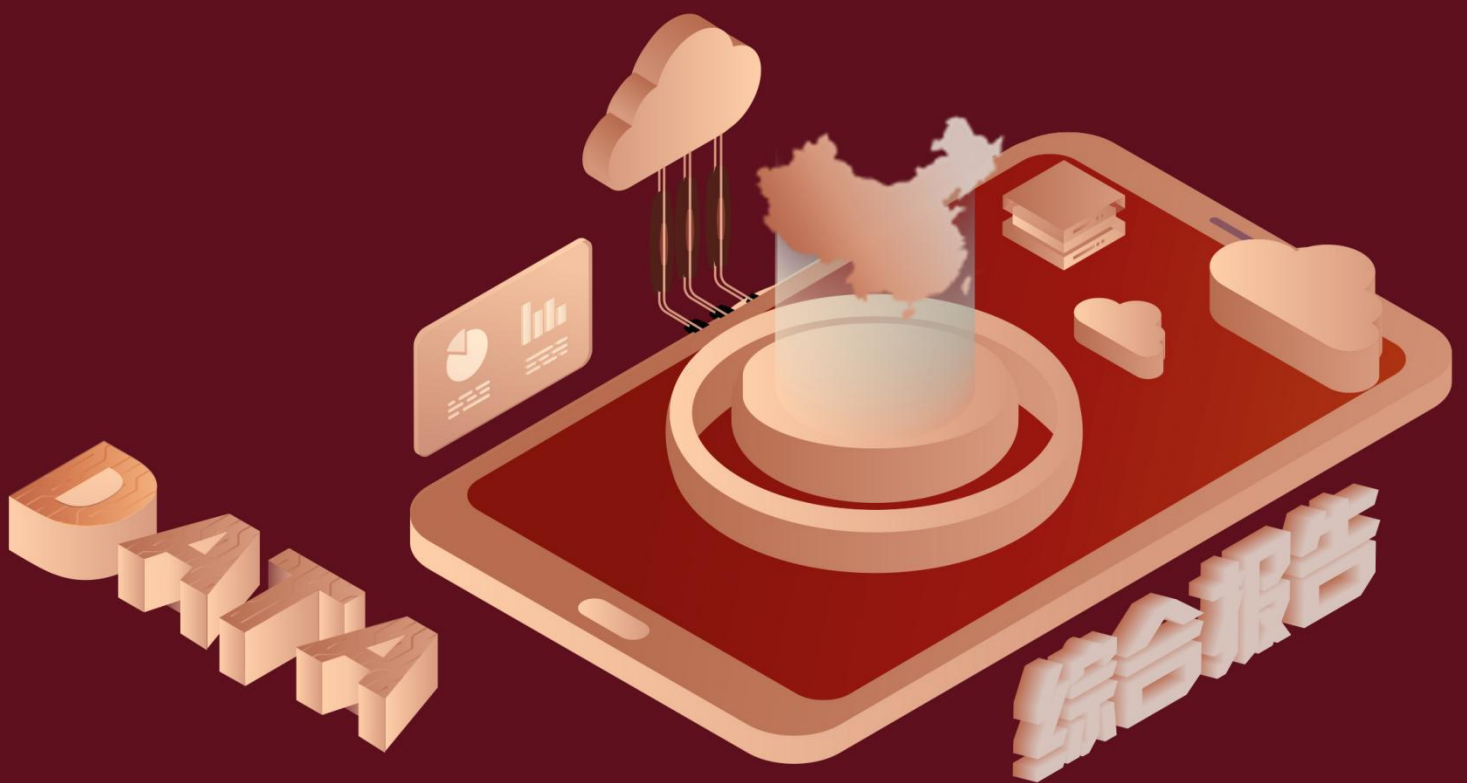


2020 年八月份关于工业生产者出厂价格指数(上年同月=100)的数据分析报告(预览版)



消费价格指数 (CPI), 是一个反应居民家庭一般所购买的消费品和服务项目价格水平变动的宏观经济指标。是用来反映居民家庭购买消费商品及服务的价格水平的变动情况, 是一个月内商品和服务零售价变动系数。其变动率在一定程度上反映了通货膨胀或紧缩的程度。生产价格指数 (PPI) 是衡量工业企业产品出厂价格变动趋势和变动程度的指数, 是反映某一时期生产领域价格变动情况的重要经济指标, 也是制定有关经济政策和国民经济核算的重要依据。该指标与 CPI 不同, 主要的目的是衡量企业购买的一篮子物品和劳务的总费用。由于企业最终要把它们的费用以更高的消费价格的形式转移给消费者, 所以, 通常认为生产价格指数的变动对预测消费物价指数的变动是有用的。

随着社会的发展, 工业生产者出厂价格指数越来越受到广大民众的关注, 统计局最新得出的统计数据如下。从宏观的数据大体来看, ****期间, 工业生产者出厂价格指数平均值为**** 同比环比(上期=100)。从数据的峰值和谷值可以具体看出, 在这几年中, 我国工业生产者出厂价格指数最大值曾达到**** 同比环比(上期=100), 最小值曾达到**** 同比环比(上期=100)。****, 工业生产者出厂价格指数的值为**** 同比环比(上期=100), 该指标在**** 同期为**** 同比环比(上期=100)。与**** 同期相比**** 了**** 同比环比(上期=100), 同比****, **** 规模较为****, 增长率较上一年度****%。平均增长率为****, 其中增长率最大可以达到****。根据**** 中工业生产者出厂价格指数的统计数据, 从变化率的角度来看, 我们可以从大体上看出, 自从**** 以来, 工业生产者出厂价格指数经历了一定程度的****, **** 相比于****, **** 了**** 同比环比(上期=100)。

2019-2020工业生产者出厂价格指数规模与增长率(同比环比(上期=100))



试读已结束，扫描下方二维码，即可解锁打星内容及文章剩余部分

预览已结束，完整报告链接和二维码如下：

https://www.yunbaogao.cn/report/index/report?reportId=2_17185

