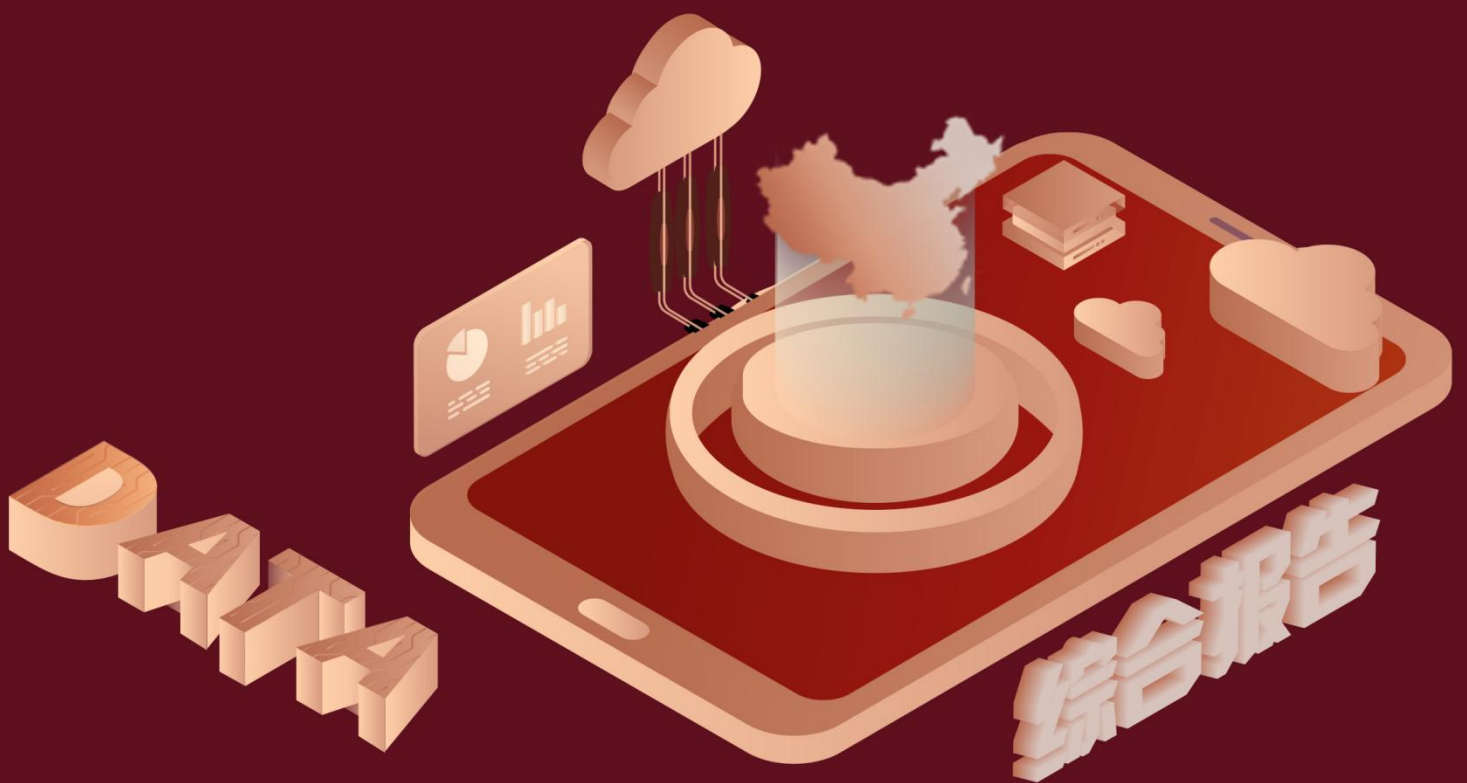


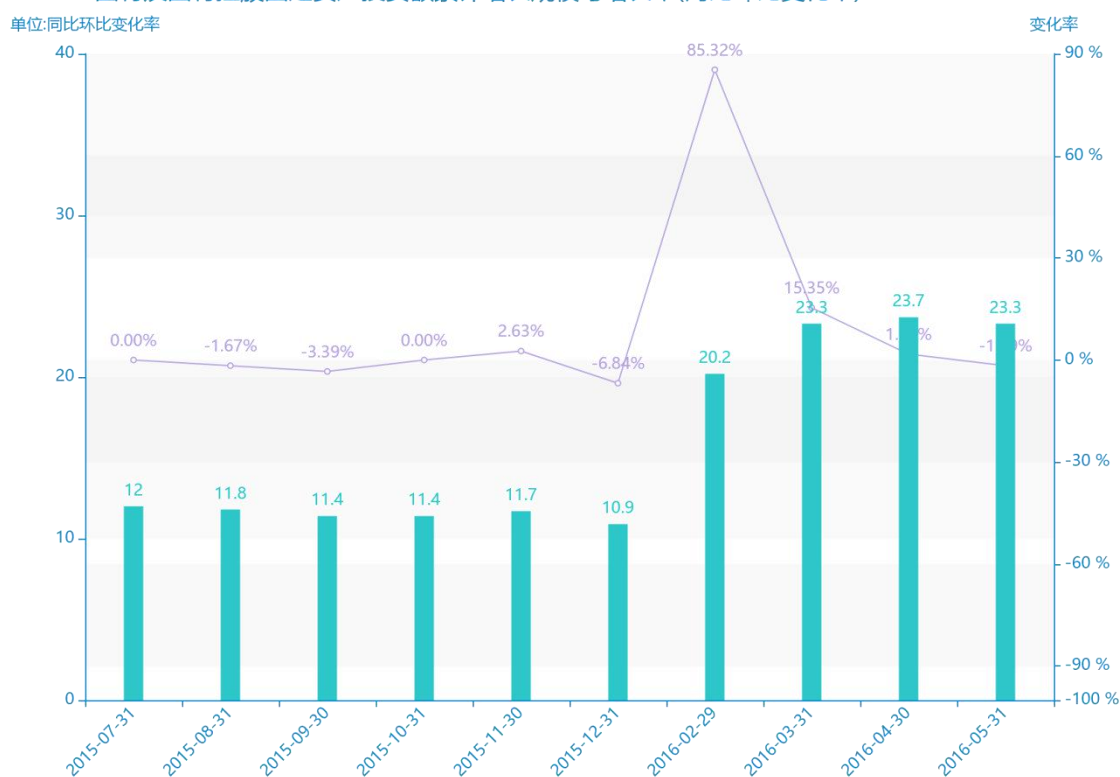
# 2016年五月份关于固定资产投资增速的数据分析报告(预览版)



自 2008 年来，受美国金融危机的影响，中国的经济发展也从外向型经济逐步转变为投资驱动的内向型经济发展模式。在过去的数十年间，虽然固定资产投资增长速度逐渐下降，但是固定资产投资与 GDP 的比例还是逐步上升，但全社会固定资产投资增长速度呈下降趋势。随着经济的不断发展，固定资产投资成为 GDP 增长的主要驱动力，重要性日益凸显，固定资产投资在国民经济中扮演的角色也日益稳定。因此，与固定资产投资相关的经济学研究、分析显得尤为重要。

据最新统计局数据统计资料，\*\*\*\*，国有及国有控股固定资产投资额累计增长的数据达到了\*\*\*\*同比环比变化率，该指标在\*\*\*\*同期的数据为\*\*\*\*同比环比变化率，与\*\*\*\*同期相比\*\*\*\*了\*\*\*\*同比环比变化率，同比\*\*\*\*，\*\*\*\*规模\*\*\*\*，增长率较上一年度\*\*\*\*%。根据\*\*\*\*中国有及国有控股固定资产投资额累计增长的统计数据，我们可以很直观的看出，自从\*\*\*\*以来，国有及国有控股固定资产投资额累计增长经历了一定程度的\*\*\*\*，\*\*\*\*相比于\*\*\*\*，\*\*\*\*了\*\*\*\*同比环比变化率。\*\*\*\*期间，国有及国有控股固定资产投资额累计增长平均值为\*\*\*\*同比环比变化率。同时，由具体数据可知，在这几年中，我国国有及国有控股固定资产投资额累计增长最大值曾达到\*\*\*\*同比环比变化率，最小值曾达到\*\*\*\*同比环比变化率。平均增长率为\*\*\*\*，其中增长率最大可以达到\*\*\*\*。

2015-2016国有及国有控股固定资产投资额累计增长规模与增长率(同比环比变化率)



试读已结束，扫描下方二维码，即可解锁打星内容及文章剩余部分

预览已结束，完整报告链接和二维码如下：

[https://www.yunbaogao.cn/report/index/report?reportId=2\\_17578](https://www.yunbaogao.cn/report/index/report?reportId=2_17578)

