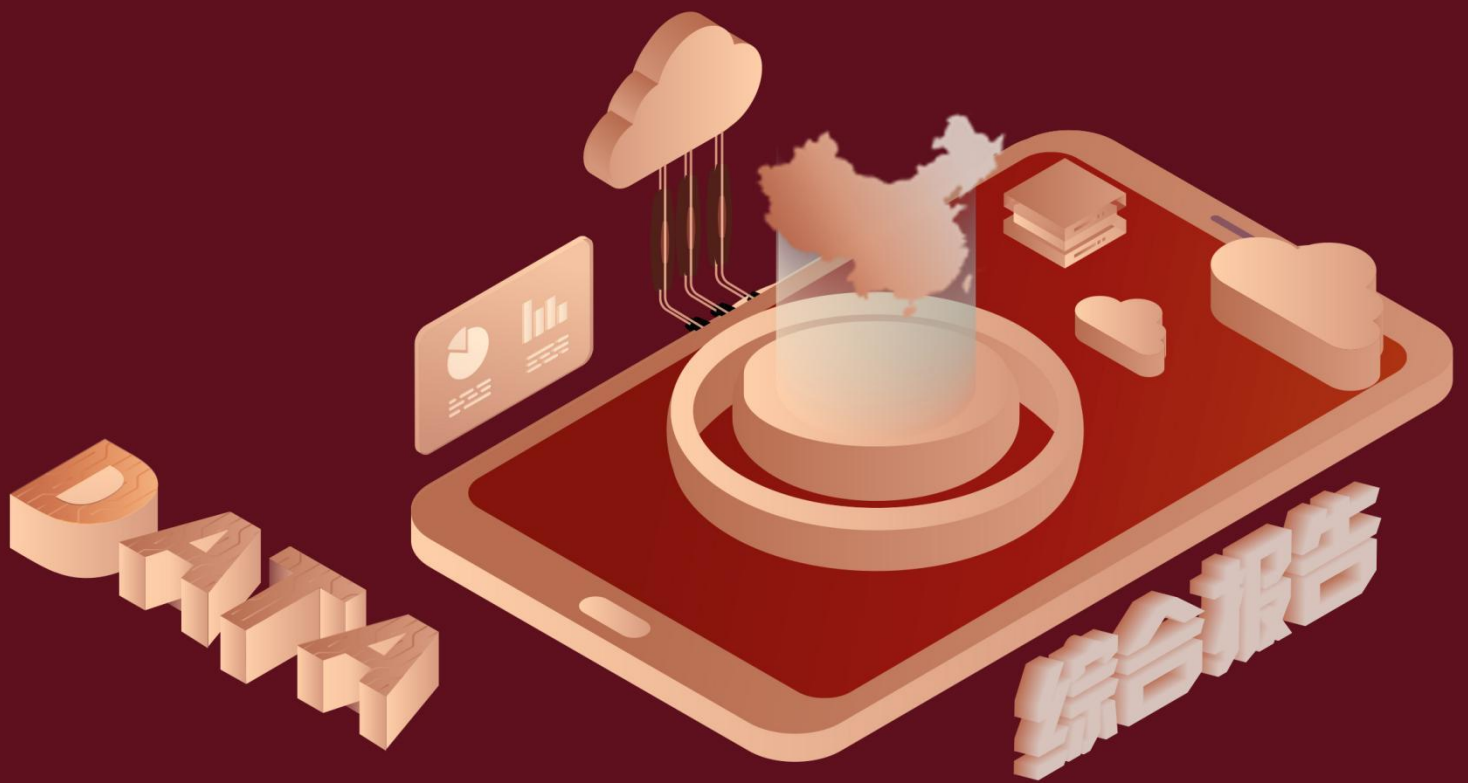


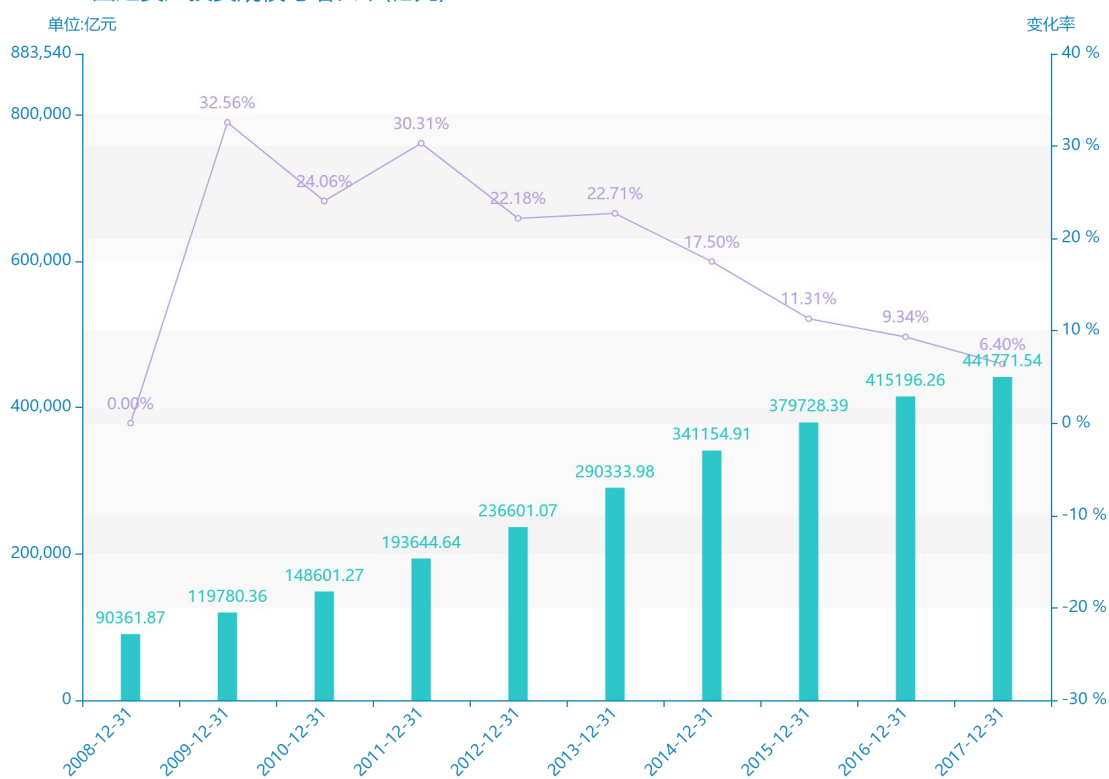
2018 年关于按构成和建设性质分固定资产投资(不含农户)的数据分析报告(预览版)



自 2008 年来，受美国金融危机的影响，中国的经济发展也从外向型经济逐步转变为投资驱动的内向型经济发展模式。在过去的数十年间，虽然固定资产投资增长速度逐渐下降，但是固定资产投资与 GDP 的比例还是逐步上升，但全社会固定资产投资增长速度呈下降趋势。随着经济的不断发展，固定资产投资成为 GDP 增长的主要驱动力，重要性日益凸显，固定资产投资在国民经济中扮演的角色也日益稳定。因此，与固定资产投资相关的经济学研究、分析显得尤为重要。

随着社会的发展，固定资产投资越来越收到广大民众的关注，统计局最新得出的统计数据如下。从宏观的数据大体来看，****期间，固定资产投资平均值为****亿元。从数据的峰值和谷值可以具体看出，在这几年中，我国固定资产投资最大值曾达到****亿元，最小值曾达到****亿元。****，固定资产投资的值为****亿元，该指标在****同期为****亿元。与****同期相比****了****亿元，同比****，****规模较为****，增长率较上一年度****%。平均增长率为****，其中增长率最大可以达到****。根据****中固定资产投资的统计数据，从变化率的角度来看，我们可以从大体上看出，自从****以来，固定资产投资经历了一定程度的****，****相比于****，****了****亿元。

2008-2017固定资产投资规模与增长率(亿元)



试读已结束，扫描下方二维码，即可解锁打星内容及文章剩余部分

预览已结束，完整报告链接和二维码如下：

https://www.yunbaogao.cn/report/index/report?reportId=2_18411

