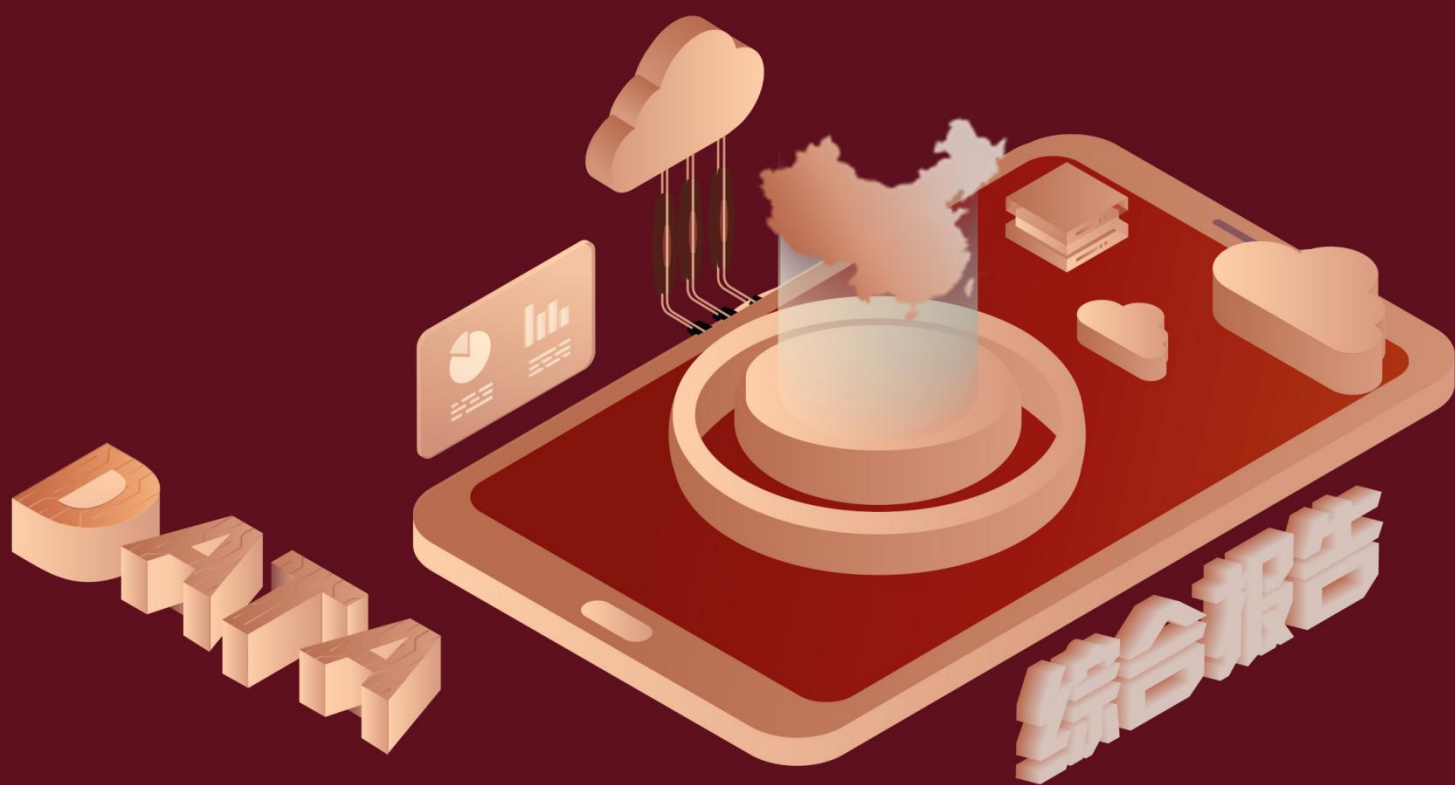


2020 年福建省地区城镇登记 失业人员及失业率数据分析报 告（预览版）

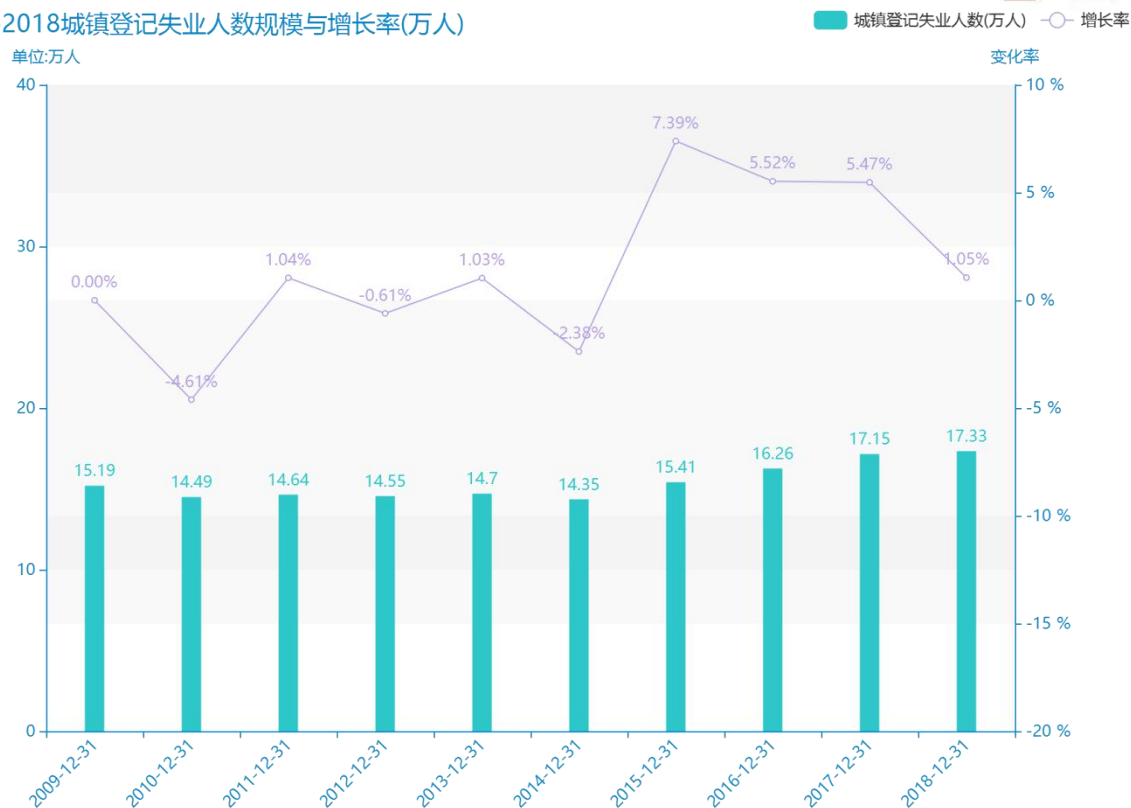


就业就是最大的民生。国民的就业率与国家经济的发展是我国经济和民生中重中之重的两个部分，两者相互促进，又相互影响，有着密不可分的关系。新中国成立 70 年来，党中央、国务院始终把就业工作摆在经济社会发展的突出位置，保持了就业形势长期稳定，促进了就业总量持续增长，就业结构调整优化，就业质量显著提升，劳动力市场不断完善，对稳定经济社会全局和改善人民生活发挥了重大积极作用。党的十八大以来，在以习近平同志为核心的党中央领导下，实施就业优先政策，深化就业创业体制机制改革，不断强化各方面重视就业、支持就业的导向，实现经济发展与扩大就业两性互动，在推动高质量发展中创造更多高质量的就业机会，为经济社会持续健康发展发挥了重要支撑作用。

从具体数据来看，****福建省的城镇登记失业人数为****万人，该指标在****同期为****万人，与****同期相比****了****万人，同比****，****规模****，增长率较上一年度****%。****期间，福建省的城镇登记失业人数由****万人变为****万人，福建省的城镇登记失业人数平均值为****万人，平均增长率为****，****年增长最快，增长率为****；****年增长最慢，增长率为****。

相较于全国各省份同期数据，****福建省的城镇登记失业人数处于****的位置，其规模在统计的****个省市（除港澳台）中位列第****，同期城镇登记失业人数排名前五的是****，排名最后五位的是****。福建省的城镇登记失业人数比全国平均水平****万人，与排名首位的****相差****万人。而对于最近一期的增长率来说，增长率排名前五的城市是****，排名最后五名的是****。其中，福建省的城镇登记失业人数的增长率排在第****的位置。

2009-2018城镇登记失业人数规模与增长率(万人)



试读已结束，扫描下方二维码，即可解锁打星内容及文章剩余部分

预览已结束，完整报告链接和二维码如下：

https://www.yunbaogao.cn/report/index/report?reportId=2_49189

