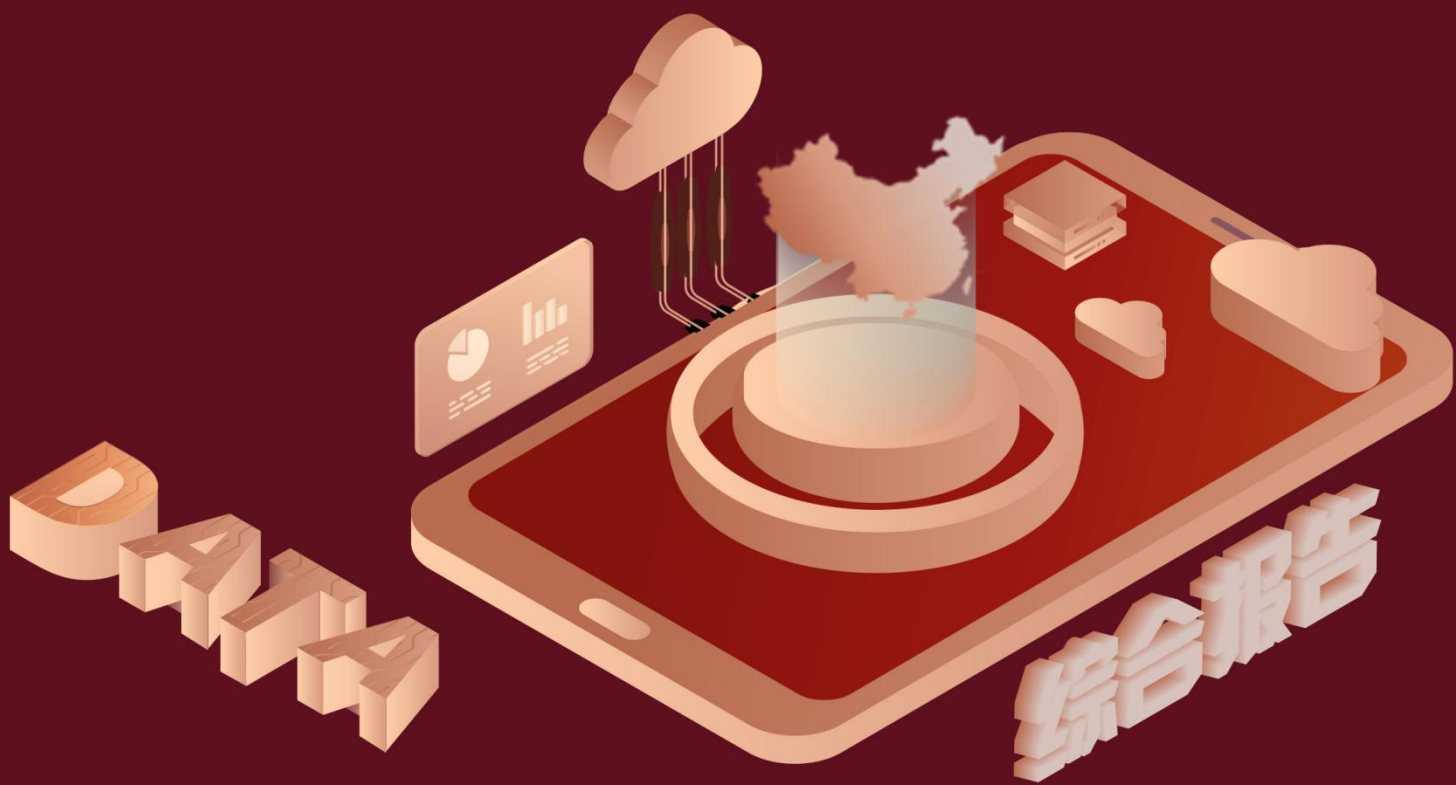


# 2020 年第四季度平凉市地区生产总值数据分析报告 (预览版)



自 1997 年来，中国的经济增长率一直持续上升，GDP 持续增长，平均每人可支配收入 2003 年为 8472.2 元。从 2003 年起，随着中国经济增长的加速，中国开始走出通货紧缩的阴影，但随之出现的就是居民消费价格、工业品出厂价格和原材料、燃料、动力购进价格的急剧上升，这使得在 2004 年又开始面临通货膨胀的压力。积极主动把握住发展过程中的有利条件，在统领发展全局、理顺资源配置、优化结构调整、创新发展等方面入手，是未来一段时间我国经济工作的主要内容。本文通过对国内宏观经济数据的研究及分析，从而从我国宏观经济的目标、内容等方面寻找出我国在探索宏观经济发展的道路上所存在的问题，进一步完善或者拓宽我国宏观经济发展的道路。

预览已结束，完整报告链接和二维码如下：

[https://www.yunbaogao.cn/report/index/report?reportId=2\\_53607](https://www.yunbaogao.cn/report/index/report?reportId=2_53607)

