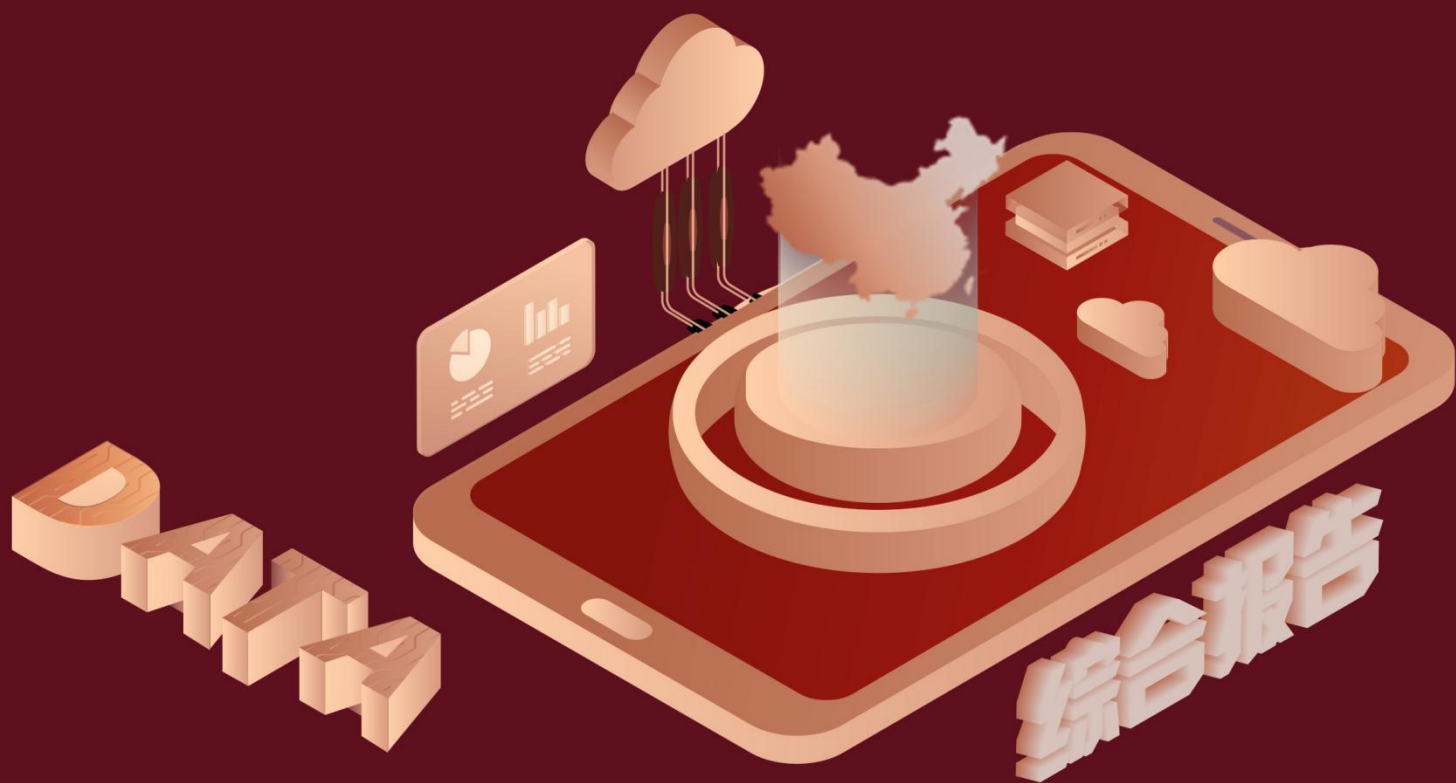


2016 年广西壮族自治区地区造林面积数据分析报告 (预览版)

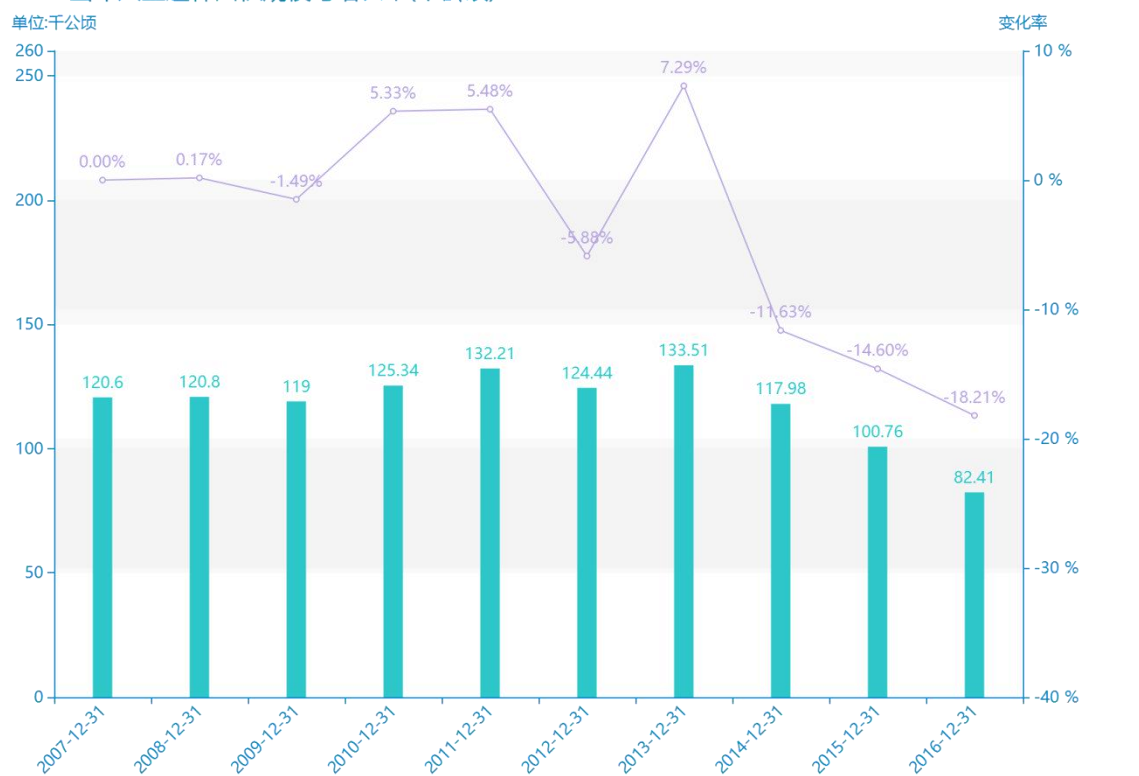


环境保护是资源开发利用的前提，人口、资源、环境问题是当代人类面临的三大难题，如何使资源开发利用、人口发展、环境保护协调起来，是实现可持续发展战略目标必须解决的一项紧迫任务。在人口、资源、环境三者之间，可以说环境是人类生存发展和资源形成演化的基础，资源是人类生存、发展的物质条件和环境构成的因素，人类则是消费与保护资源、影响与保护环境的主体。大量的事实表明，人口的过快增长，加剧了对资源的需求；对资源的过度开发利用，导致了对环境的破坏和污染；而环境的不断恶化，又造成了资源的损毁和对人类生存的威胁。如何脱离环保与经济发展冲突这一困境，成为绿色经济发展路程上的重大议题。

与历史数据相比，****广西壮族自治区的当年人工造林面积为****千公顷，该指标在****同期为****千公顷，与****同期相比****了****千公顷，同比****，****规模****，增长率较上一年度****%。****间，广西壮族自治区的当年人工造林面积由****千公顷变为****千公顷，广西壮族自治区的当年人工造林面积平均值为****千公顷，平均增长率为****，****年增长最快，增长率为****；****年增长最慢，增长率为****。

与全国各省份同期数据横向对比，****广西壮族自治区的当年人工造林面积处于****的位置，其规模在统计的****个省市（除港澳台）中位列第****，同期当年人工造林面积排名前五的是****，排名最后五位的是****。广西壮族自治区的当年人工造林面积比全国平均水平****千公顷，与排名首位的****相差****千公顷。而对于最近一期的增长率来说，增长率排名前五的城市是****，排名最后五名的是****。其中，广西壮族自治区的当年人工造林面积的增长率排在第****的位置。

2007-2016当年人工造林面积规模与增长率(千公顷)



试读已结束，扫描下方二维码，即可解锁打星内容及文章剩余部分

预览已结束，完整报告链接和二维码如下：

https://www.yunbaogao.cn/report/index/report?reportId=2_58674

