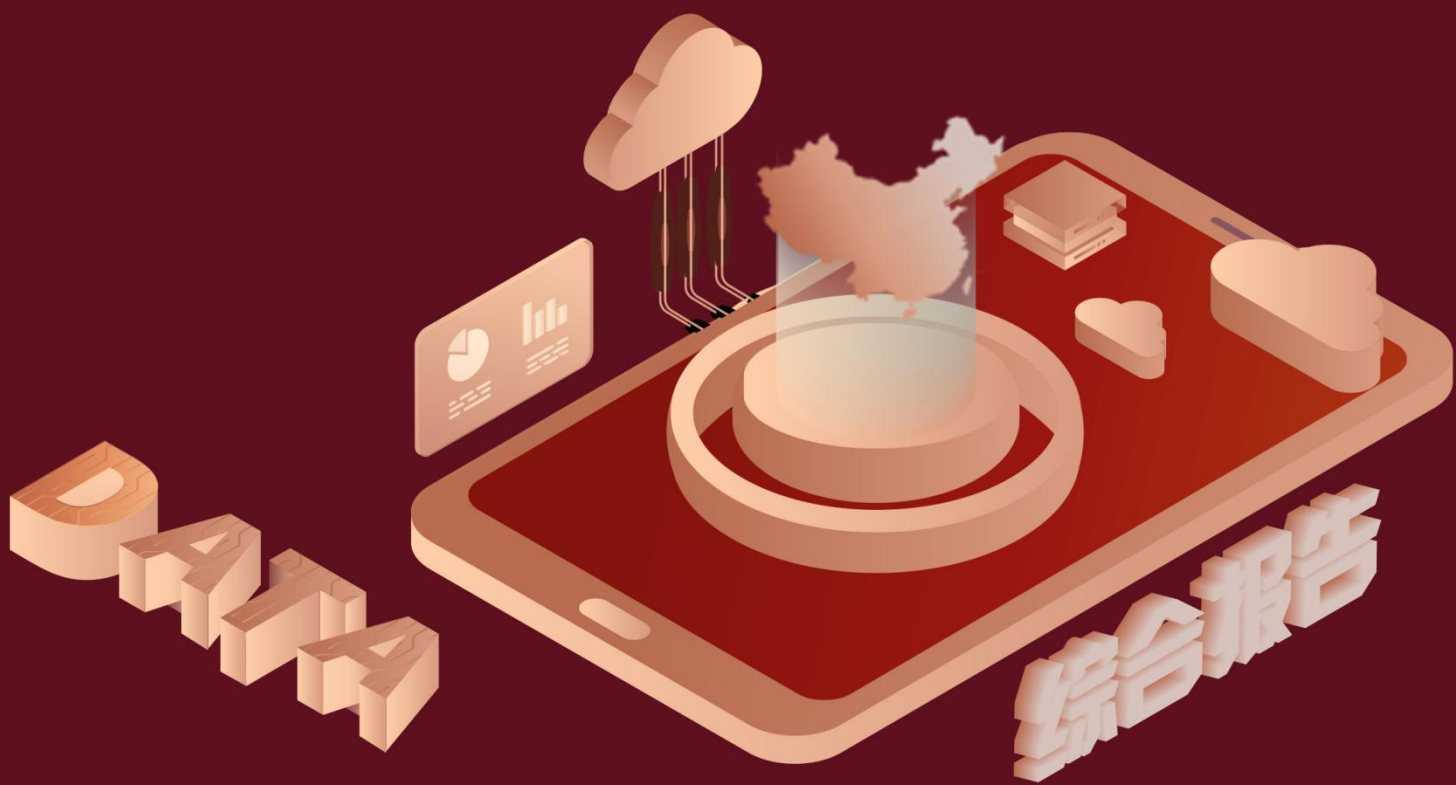


# 2019 年四川省地区城市市政设施数据分析报告(预览版)

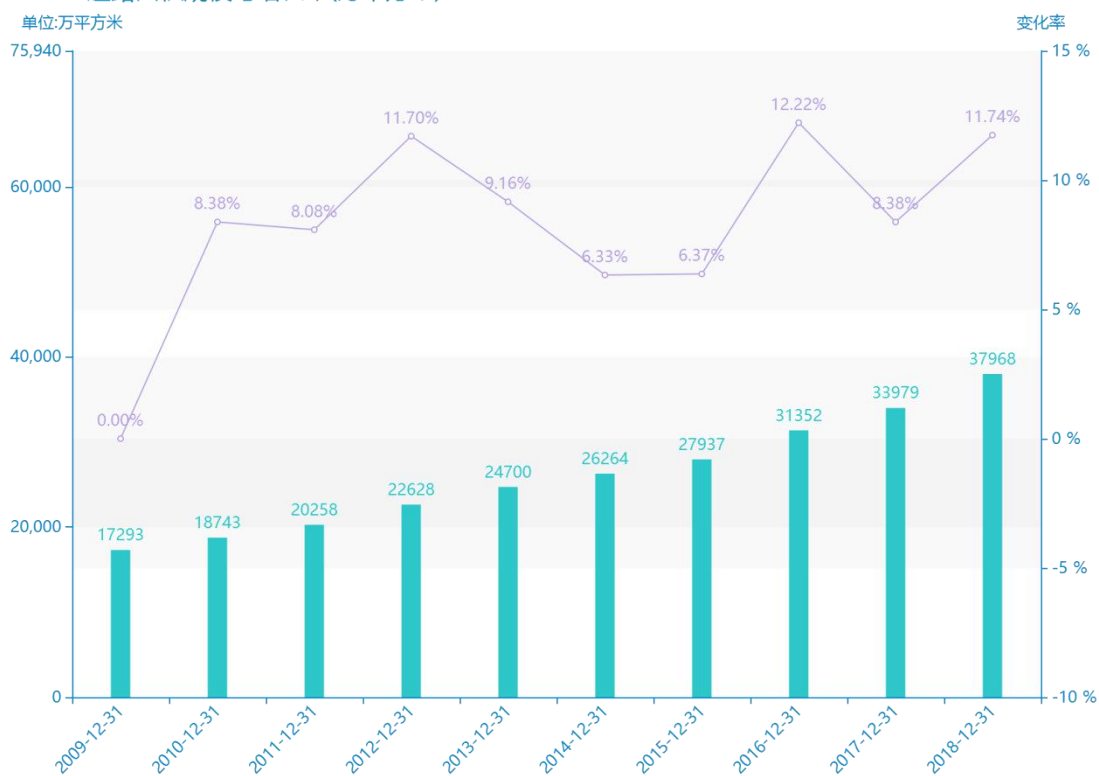


在新时代推进城市建设，必须深入贯彻落实习近平总书记提出的“城市是人民的城市，人民城市为人民”的重要论断，坚持以人民为中心，聚焦人民群众的需求加快城市和社会服务的现代化建设。在新冠疫情冲击下，为城市建设提供坚强组织保证，聚焦人民群众需求，在常态化疫情防控中提升城市治理现代化水平成为了迫在眉睫的机遇与挑战。如何把握住城市建设、社会服务建设的现代化潮流，如何利用互联网技术建设新型智慧城市，成为了现代化进程上的又一挑战。

随着经济社会的发展，在大数据的社会，人们对四川省的道路面积的关注程度也越来越高。从平均值角度来讲，在\*\*\*\*，四川省的道路面积平均值为\*\*\*\*万平方米。\*\*\*\*，四川省的道路面积为\*\*\*\*万平方米，该指标在\*\*\*\*同期为\*\*\*\*万平方米。与\*\*\*\*同期相比\*\*\*\*了\*\*\*\*万平方米，同比\*\*\*\*，\*\*\*\*规模较为\*\*\*\*，增长率较上一年度\*\*\*\*%。平均增长率为\*\*\*\*，其中增长率最大可以达到\*\*\*\*。根据\*\*\*\*中四川省的道路面积的统计数据，从变化率的角度来看，可以直观的得出，自从\*\*\*\*以来，四川省的道路面积经历了一定程度的\*\*\*\*，\*\*\*\*相比于\*\*\*\*，\*\*\*\*了\*\*\*\*万平方米。

相较于全国各省份同期数据，\*\*\*\*四川省的道路面积处于\*\*\*\*的位置，其规模在统计的\*\*\*\*个省市（除港澳台）中位列第\*\*\*\*，同期道路面积排名前五的是\*\*\*\*，排名最后五位的是\*\*\*\*。四川省的道路面积比全国平均水平\*\*\*\*万平方米，与排名首位的\*\*\*\*相差\*\*\*\*万平方米。而对于最近一期的增长率来说，增长率排名前五的城市是\*\*\*\*，排名最后五名的是\*\*\*\*。其中，四川省的道路面积的增长率排在第\*\*\*\*的位置。

2009-2018道路面积规模与增长率(万平方米)



试读已结束，扫描下方二维码，即可解锁打星内容及文章剩余部分

预览已结束，完整报告链接和二维码如下：

[https://www.yunbaogao.cn/report/index/report?reportId=2\\_63888](https://www.yunbaogao.cn/report/index/report?reportId=2_63888)

