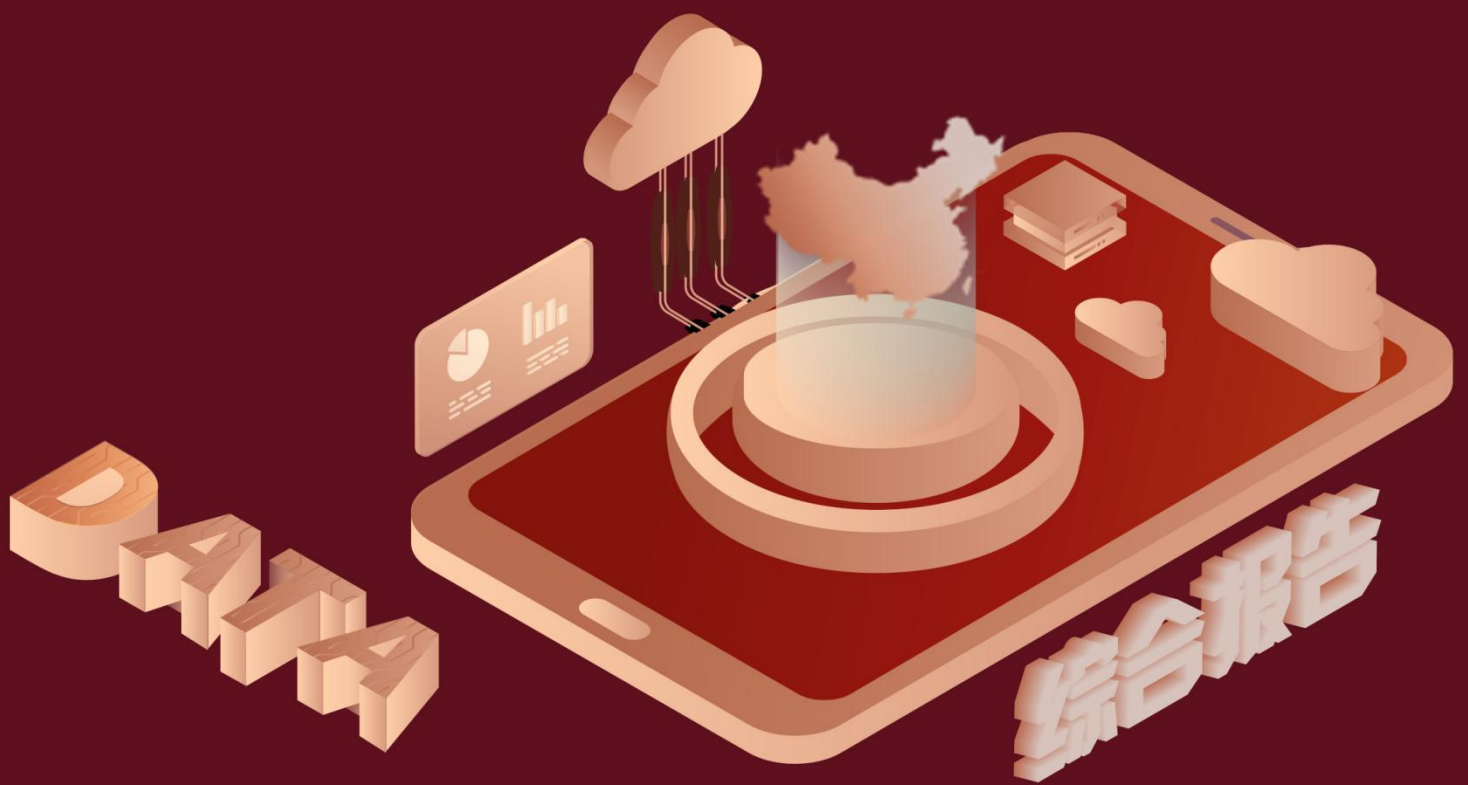


2019 年广西壮族自治区地区 工伤保险数据分析报告 (预览版)

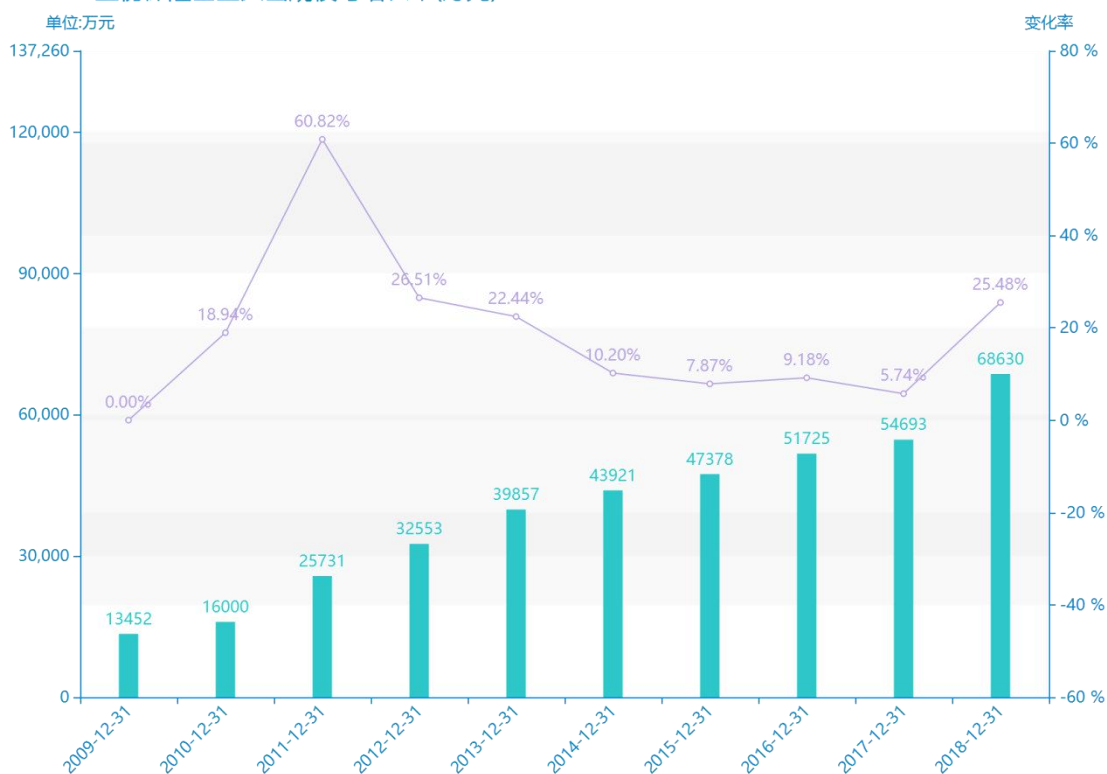


自新冠疫情以来，建设现代化的卫生体系和社会保障体系的重要性日益显现。公共卫生是以保障和促进公众健康为宗旨的公共事业，旨在改善与健康相关的自然和社会环境，提供基本医疗卫生服务，培养公众健康素养，创建人人享有健康的社会。然而，我国目前基层卫生体系的发展还不能满足人民群众日益增长的健康需求。一方面，我国人口老龄化进程加快，健康问题日趋复杂；另一方面，基层医疗体系机制不顺、人才流失严重。完善并促进卫生体系的现代化发展，诸多问题有待解决。

与历史数据相比，****广西壮族自治区的工伤保险基金支出为****万元，该指标在****同期为****万元，与****同期相比****了****万元，同比****，****规模****，增长率较上一年度****%。****间，广西壮族自治区的工伤保险基金支出由****万元变为****万元，广西壮族自治区的工伤保险基金支出平均值为****万元，平均增长率为****，****年增长最快，增长率为****；****年增长最慢，增长率为****。

与全国各省份同期数据横向对比，****广西壮族自治区的工伤保险基金支出处于****的位置，其规模在统计的****个省市（除港澳台）中位列第****，同期工伤保险基金支出排名前五的是****，排名最后五位的是****。广西壮族自治区的工伤保险基金支出比全国平均水平****万元，与排名首位的****相差****万元。而对于最近一期的增长率来说，增长率排名前五的城市是****，排名最后五名的是****。其中，广西壮族自治区的工伤保险基金支出的增长率排在第****的位置。

2009-2018工伤保险基金支出规模与增长率(万元)



试读已结束，扫描下方二维码，即可解锁打星内容及文章剩余部分

预览已结束，完整报告链接和二维码如下：

https://www.yunbaogao.cn/report/index/report?reportId=2_65800

