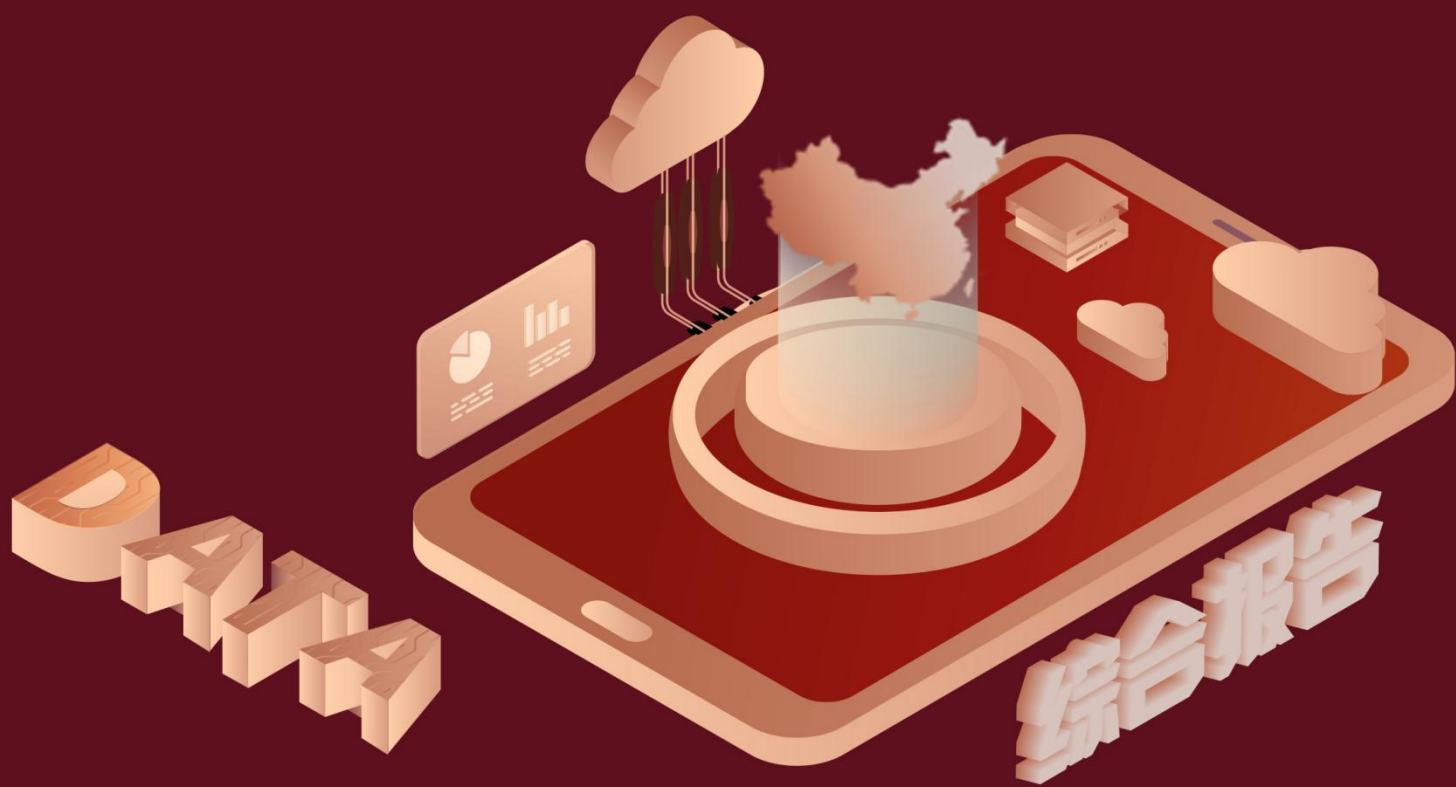


# 2020 年阜阳市地区户籍人口情况数据分析报告(预览版)

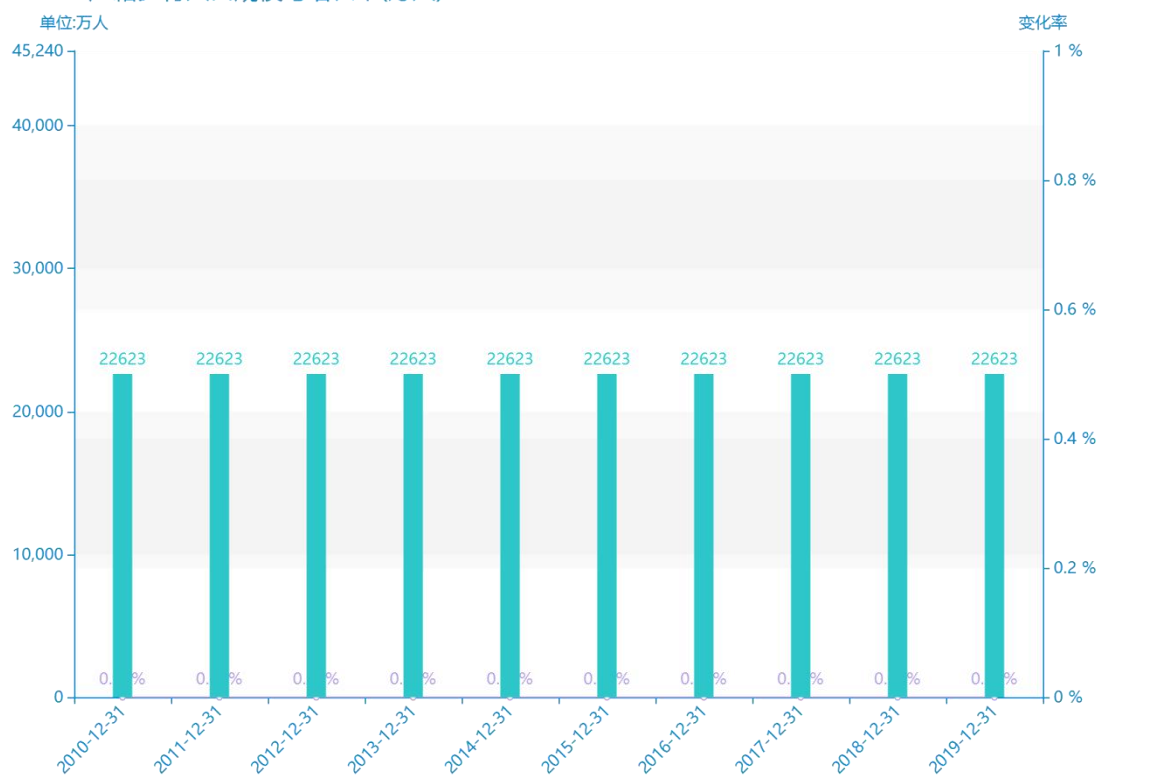


全国人口普查的数据可以反映我国人口发展中面临一些结构性矛盾,如劳动年龄人口和育龄妇女规模下降,老龄化程度加深,总和生育率下降,出生人口数量走低等问题。通过全国人口普查全面查清中国人口数量、结构、分布、城乡住房等方面情况,为完善人口发展战略和政策体系,促进人口长期均衡发展,科学制定国民经济和社会发展规划,推动经济高质量发展,开启全面建设社会主义现代化国家新征程,向第二个百年奋斗目标进军,提供科学准确的统计信息支持。近几年,国家也相继推出重大人口政策,对一个国家来说,人口数量和结构是国家兴衰的重要因素。本文通过对社会人口相关数据的研究及分析,准确把握人口变化趋势性特征,为科学制定国民经济和社会发展规划提供基础。

与历史数据相比,\*\*\*\*阜阳市的户籍乡村人口为\*\*\*\*万人,该指标在\*\*\*\*同期为\*\*\*\*万人,与\*\*\*\*同期相比\*\*\*\*了\*\*\*\*万人,同比\*\*\*\*,\*\*\*\*规模\*\*\*\*,增长率较上一年度\*\*\*\*%。\*\*\*\*间,阜阳市的户籍乡村人口由\*\*\*\*万人变为\*\*\*\*万人,阜阳市的户籍乡村人口平均值为\*\*\*\*万人,平均增长率为\*\*\*\*,\*\*\*\*年增长最快,增长率为\*\*\*\*;\*\*\*\*年增长最慢,增长率为\*\*\*\*。

与全国各省份同期数据横向对比,\*\*\*\*阜阳市的户籍乡村人口处于\*\*\*\*的位置,其规模在统计的\*\*\*\*个省市(除港澳台)中位列第\*\*\*\*,同期户籍乡村人口排名前五的是\*\*\*\*,排名最后五位的是\*\*\*\*。阜阳市的户籍乡村人口比全国平均水平\*\*\*\*万人,与排名首位的\*\*\*\*相差\*\*\*\*万人。而对于最近一期的增长率来说,增长率排名前五的城市是\*\*\*\*,排名最后五名的是\*\*\*\*。其中,阜阳市的户籍乡村人口的增长率排在第\*\*\*\*的位置。

2010-2019户籍乡村人口规模与增长率(万人)



试读已结束，扫描下方二维码，即可解锁打星内容及文章剩余部分

预览已结束，完整报告链接和二维码如下：

[https://www.yunbaogao.cn/report/index/report?reportId=2\\_73504](https://www.yunbaogao.cn/report/index/report?reportId=2_73504)

