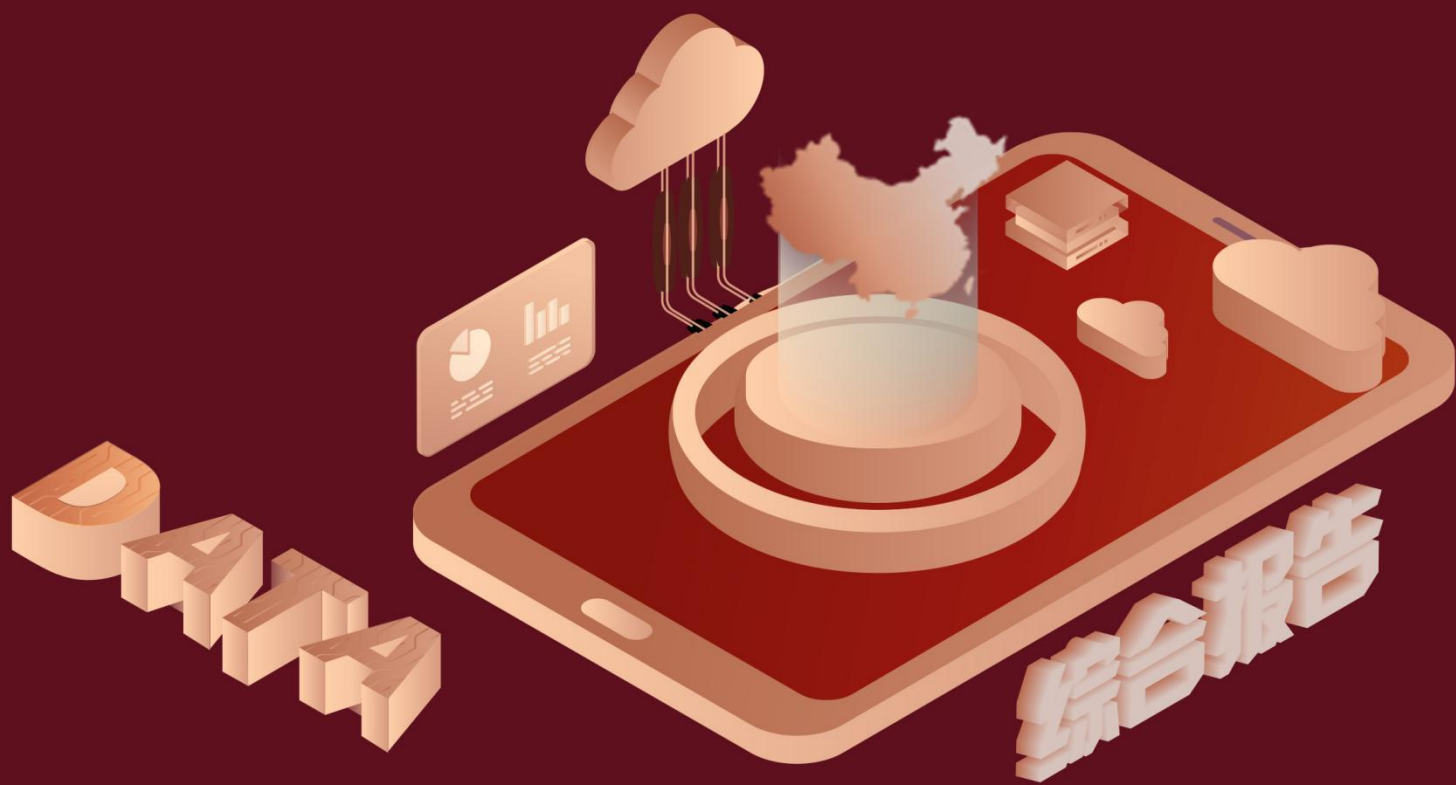


# 2018 年桂林市地区户籍人口情况数据分析报告(预览版)

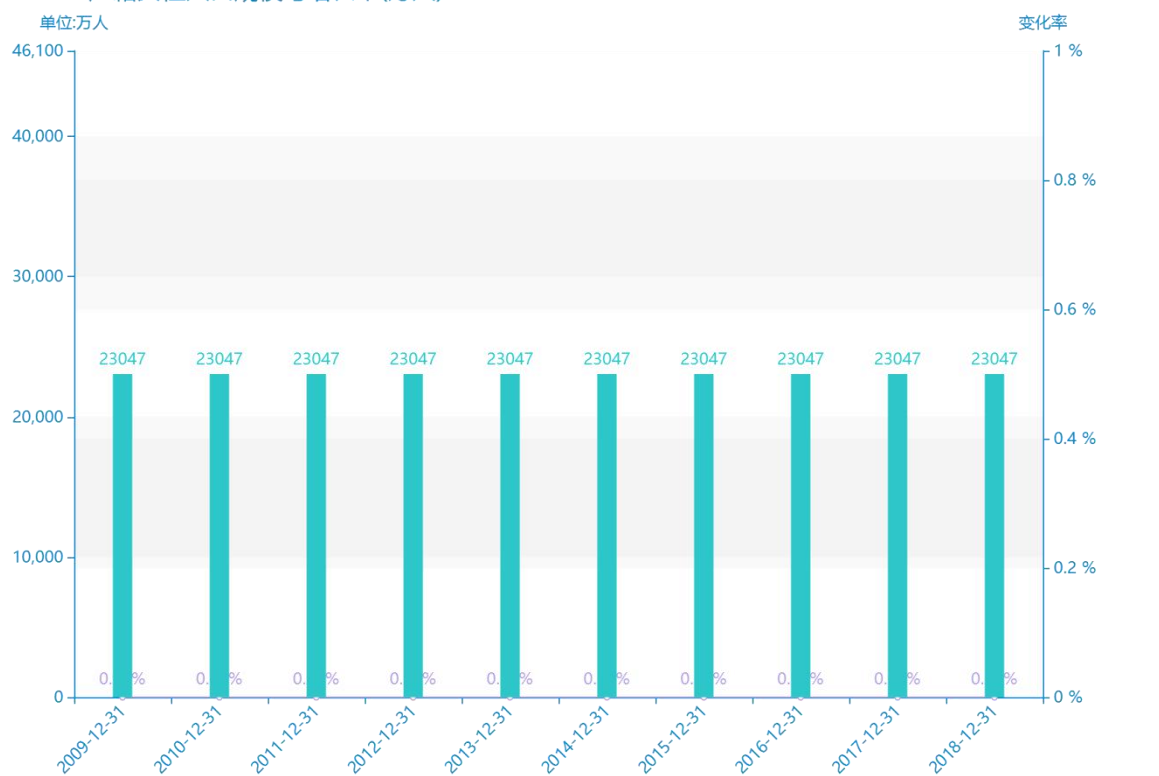


全国人口普查的数据可以反映我国人口发展中面临一些结构性矛盾,如劳动年龄人口和育龄妇女规模下降,老龄化程度加深,总和生育率下降,出生人口数量走低等问题。通过全国人口普查全面查清中国人口数量、结构、分布、城乡住房等方面情况,为完善人口发展战略和政策体系,促进人口长期均衡发展,科学制定国民经济和社会发展规划,推动经济高质量发展,开启全面建设社会主义现代化国家新征程,向第二个百年奋斗目标进军,提供科学准确的统计信息支持。近几年,国家也相继推出重大人口政策,对一个国家来说,人口数量和结构是国家兴衰的重要因素。本文通过对社会人口相关数据的研究及分析,准确把握人口变化趋势性特征,为科学制定国民经济和社会发展规划提供基础。

据最新统计局数据统计资料,\*\*\*\*,桂林市的户籍女性人口的数据达到了\*\*\*\*万人,该指标在\*\*\*\*同期的数据为\*\*\*\*万人,与\*\*\*\*同期相比\*\*\*\*了\*\*\*\*万人,同比\*\*\*\*,\*\*\*\*规模\*\*\*\*,增长率较上一年度\*\*\*\*%。根据\*\*\*\*中桂林市的户籍女性人口的统计数据,我们可以很直观的看出,自从\*\*\*\*以来,桂林市的户籍女性人口经历了一定程度的\*\*\*\*,\*\*\*\*相比于\*\*\*\*,\*\*\*\*了\*\*\*\*万人。\*\*\*\*期间,桂林市的户籍女性人口平均值为\*\*\*\*万人。同时,由具体数据可知,在这几年中,我国桂林市的户籍女性人口最大值曾达到\*\*\*\*万人,最小值曾达到\*\*\*\*万人。平均增长率为\*\*\*\*,其中增长率最大可以达到\*\*\*\*。

相较于全国各省份同期数据,\*\*\*\*桂林市的户籍女性人口处于\*\*\*\*的位置,其规模在统计的\*\*\*\*个省市(除港澳台)中位列第\*\*\*\*,同期户籍女性人口排名前五的是\*\*\*\*,排名最后五位的是\*\*\*\*。桂林市的户籍女性人口比全国平均水平\*\*\*\*万人,与排名首位的\*\*\*\*相差\*\*\*\*万人。而对于最近一期的增长率来说,增长率排名前五的城市是\*\*\*\*,排名最后五名的是\*\*\*\*。其中,桂林市的户籍女性人口的增长率排在第\*\*\*\*的位置。

2009-2018户籍女性人口规模与增长率(万人)



试读已结束，扫描下方二维码，即可解锁打星内容及文章剩余部分

预览已结束，完整报告链接和二维码如下：

[https://www.yunbaogao.cn/report/index/report?reportId=2\\_78854](https://www.yunbaogao.cn/report/index/report?reportId=2_78854)

