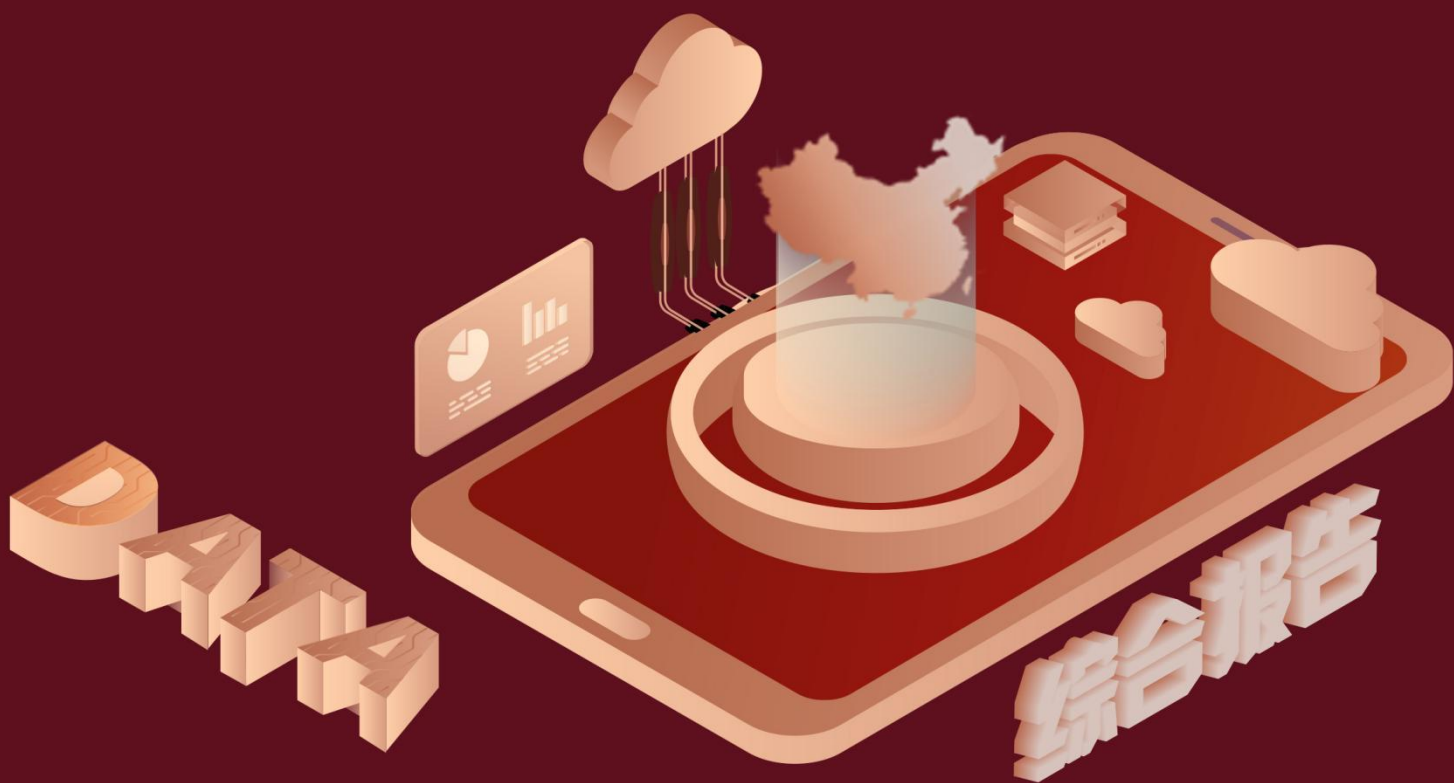


2020 年云南省地区社会 捐赠数据分析报告（预览 版）

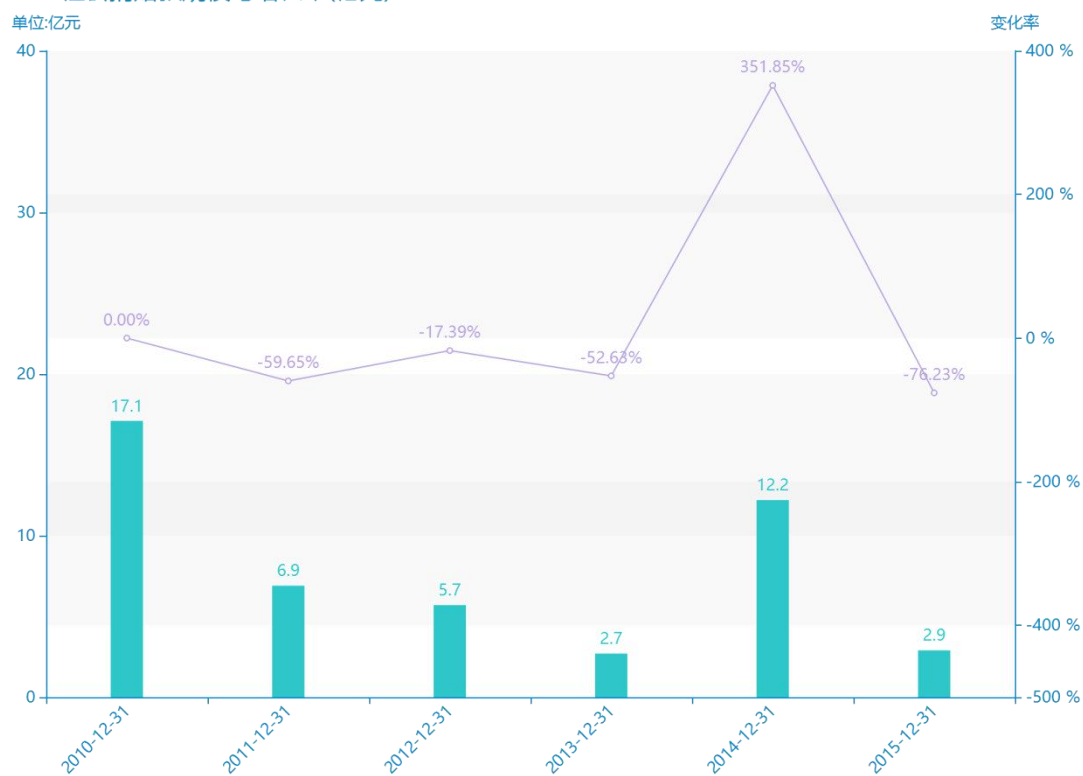


在新时代推进城市建设，必须深入贯彻落实习近平总书记提出的“城市是人民的城市，人民城市为人民”的重要论断，坚持以人民为中心，聚焦人民群众的需求加快城市和社会服务的现代化建设。在新冠疫情冲击下，为城市建设提供坚强组织保证，聚焦人民群众需求，在常态化疫情防控中提升城市治理现代化水平成为了迫在眉睫的机遇与挑战。如何把握住城市建设、社会服务建设的现代化潮流，如何利用互联网技术建设新型智慧城市，成为了现代化进程上的又一挑战。

与历史数据相比，****云南省的社会捐赠款为****亿元，该指标在****同期为****亿元，与****同期相比****了****亿元，同比****，****规模****，增长率较上一年度****%。****间，云南省的社会捐赠款由****亿元变为****亿元，云南省的社会捐赠款平均值为****亿元，平均增长率为****，****年增长最快，增长率为****；****年增长最慢，增长率为****。

与全国各省份同期数据横向对比，****云南省的社会捐赠款处于****的位置，其规模在统计的****个省市（除港澳台）中位列第****，同期社会捐赠款排名前五的是****，排名最后五位的是****。云南省的社会捐赠款比全国平均水平****亿元，与排名首位的****相差****亿元。而对于最近一期的增长率来说，增长率排名前五的城市是****，排名最后五名的是****。其中，云南省的社会捐赠款的增长率排在第****的位置。

2010-2015社会捐赠款规模与增长率(亿元)



试读已结束，扫描下方二维码，即可解锁打星内容及文章剩余部分

预览已结束，完整报告链接和二维码如下：

https://www.yunbaogao.cn/report/index/report?reportId=2_89562

