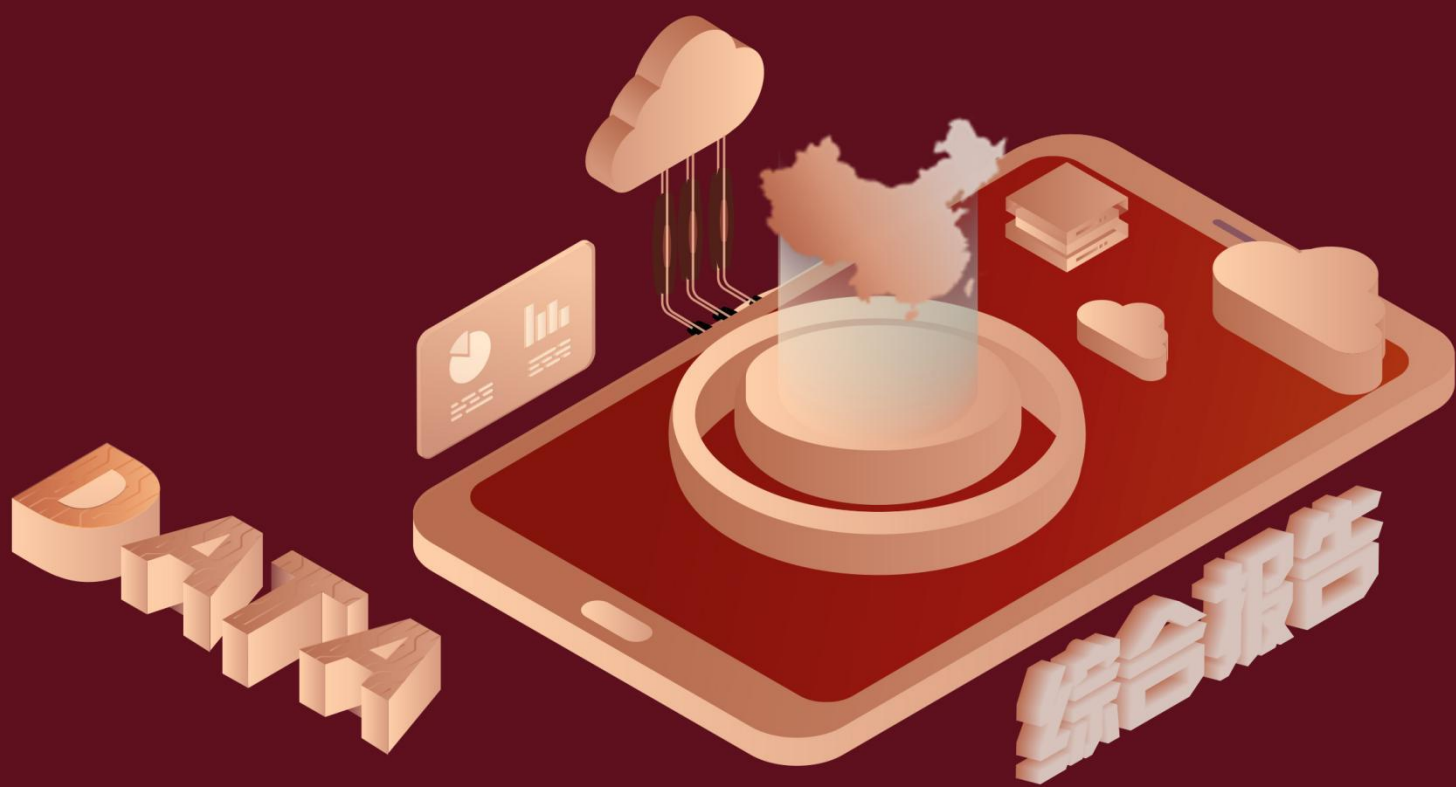


# 2016年西宁市地区生产总值指数数据分析报告(预览版)



自 1997 年来，中国的经济增长率一直持续上升，GDP 持续增长，平均每人可支配收入 2003 年为 8472.2 元。从 2003 年起，随着中国经济增长的加速，中国开始走出通货紧缩的阴影，但随之出现的就是居民消费价格、工业品出厂价格和原材料、燃料、动力购进价格的急剧上升，这使得在 2004 年又开始面临通货膨胀的压力。积极主动把握住发展过程中的有利条件，在统领发展全局、理顺资源配置、优化结构调整、创新发展等方面入手，是未来一段时间我国经济工作的主要内容。本文通过对国内宏观经济数据的研究及分析，从而从我国宏观经济的目标、内容等方面寻找出我国在探索宏观经济发展的道路上所存在的问题，进一步完善或者拓宽我国宏观经济发展的道路。

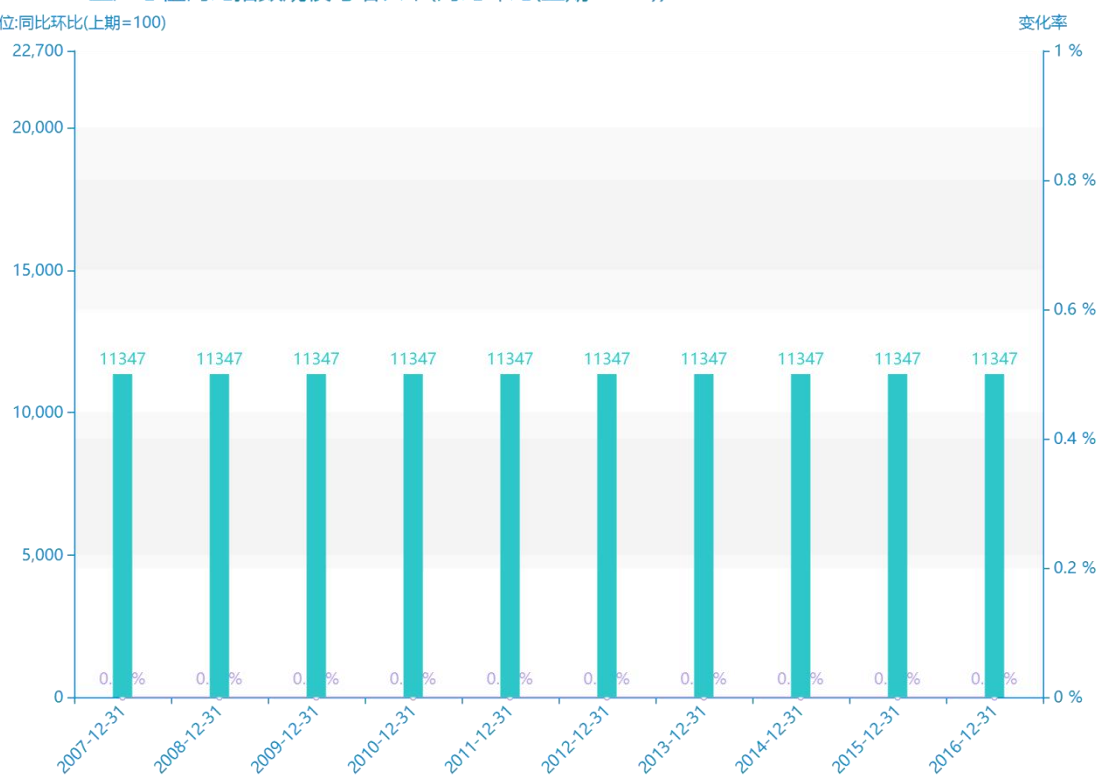
由最近获得的对西宁市的生产总值同比指数的统计结果可知，\*\*\*\*，西宁市的生产总值同比指数的数据达到了\*\*\*\*同比环比(上期=100)，该指标在\*\*\*\*同期的数据为\*\*\*\*同比环比(上期=100)。与\*\*\*\*同期相比\*\*\*\*了\*\*\*\*同比环比(上期=100)，同比\*\*\*\*，\*\*\*\*规模较为\*\*\*\*，增长率较上一年度\*\*\*\*%。平均增长率为\*\*\*\*，其中增长率最大可以达到\*\*\*\*。根据\*\*\*\*中西宁市的生产总值同比指数的统计数据，可以准确的看出，自从\*\*\*\*以来，西宁市的生产总值同比指数经历了一定程度的\*\*\*\*，\*\*\*\*相比于\*\*\*\*，\*\*\*\*了\*\*\*\*同比环比(上期=100)。同时，还值得注意的是，\*\*\*\*期间，西宁市的生产总值同比指数平均值为\*\*\*\*同比环比(上期=100)。同时，由具体数据可知，在这几年中，我国西宁市的生产总值同比指数最大值曾达到\*\*\*\*同比环比(上期=100)，最小值曾达到\*\*\*\*同比环比(上期=100)。

相较于全国各省份同期数据，\*\*\*\*西宁市的生产总值同比指数处于\*\*\*\*的位置，其规模在统计的\*\*\*\*个省市(除港澳台)中位列第\*\*\*\*，同期生产总值同比指数排名前五的是\*\*\*\*，排名最后五位的是\*\*\*\*。西宁市的生产总值同比指数比全国平均水平\*\*\*\*同比环比(上期=100)，与排名首位的\*\*\*\*相差\*\*\*\*同比环比(上期=100)。而对于最近一期的增长率来说，增长率排名前五的城市是\*\*\*\*，排名最后五名的是\*\*\*\*。其中，西宁市的生产总值同比指数的增长率排在第\*\*\*\*的位置。

2007-2016生产总值同比指数规模与增长率(同比环比(上期=100))

单位:同比环比(上期=100)

■ 生产总值同比指数(上年=100) ○ 增长率



试读已结束，扫描下方二维码，即可解锁打星内容及文章剩余部分

预览已结束，完整报告链接和二维码如下：

[https://www.yunbaogao.cn/report/index/report?reportId=2\\_89717](https://www.yunbaogao.cn/report/index/report?reportId=2_89717)

