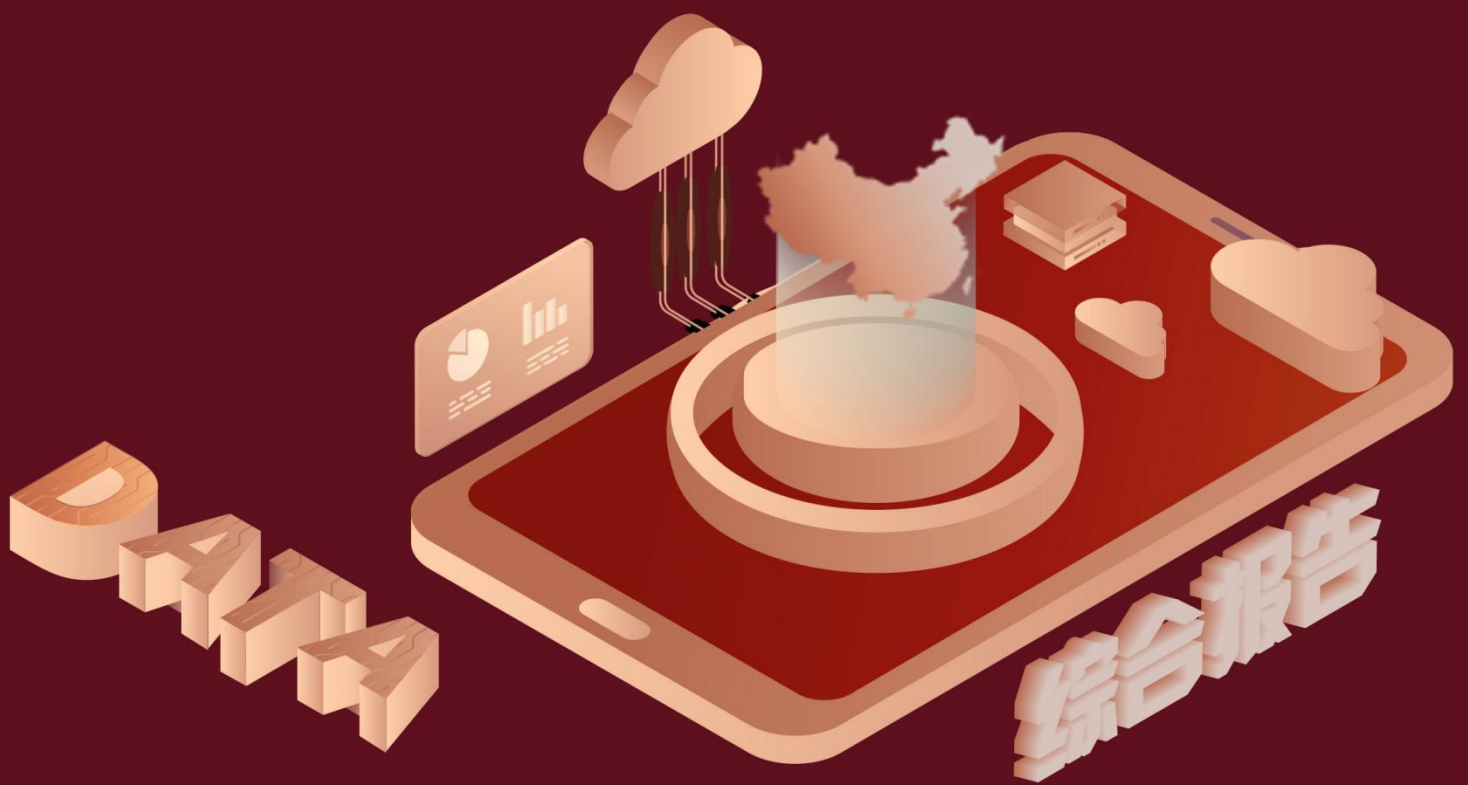


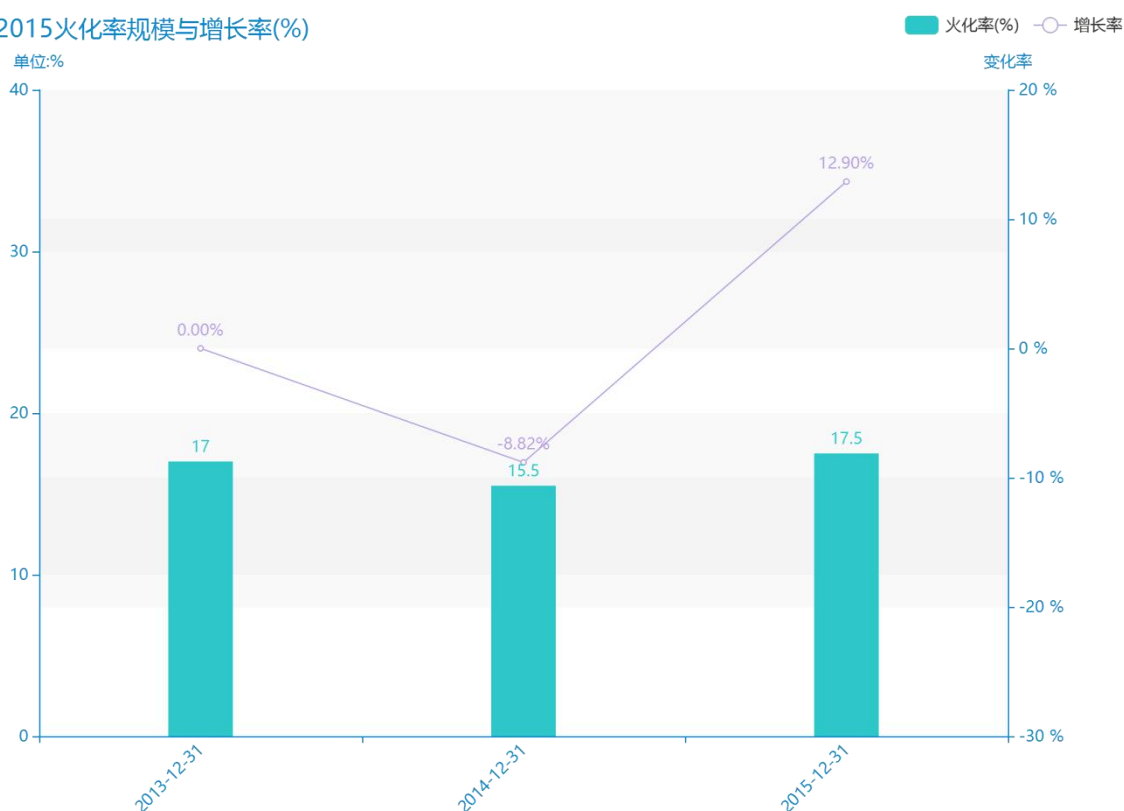
# 2020 年湖南省地区殡葬 服务数据分析报告（预览 版）



在新时代推进城市建设，必须深入贯彻落实习近平总书记提出的“城市是人民的城市，人民城市为人民”的重要论断，坚持以人民为中心，聚焦人民群众的需求加快城市和社会服务的现代化建设。在新冠疫情冲击下，为城市建设提供坚强组织保证，聚焦人民群众需求，在常态化疫情防控中提升城市治理现代化水平成为了迫在眉睫的机遇与挑战。如何把握住城市建设、社会服务建设的现代化潮流，如何利用互联网技术建设新型智慧城市，成为了现代化进程上的又一挑战。

从社会服务的角度来讲，人们对湖南省的火化率的考察是必不可少的。由最新更新的数据显示，最近三年湖南省的火化率的数据呈现\*\*\*\*趋势。由具体数据来看，\*\*\*\*该指标的数据为\*\*\*\*%，\*\*\*\*该指标的数据为\*\*\*\*%，\*\*\*\*该指标的数据为\*\*\*\*%。这三年的变化率为\*\*\*\*，相对来说变化速率较为\*\*\*\*。同时，我们可以从这三年的统计数据得出，该指标的平均值为\*\*\*\*%。

2013-2015火化率规模与增长率(%)



试读已结束，扫描下方二维码，即可解锁打  
星内容及文章剩余部分

预览已结束，完整报告链接和二维码如下：

[https://www.yunbaogao.cn/report/index/report?reportId=2\\_96558](https://www.yunbaogao.cn/report/index/report?reportId=2_96558)

