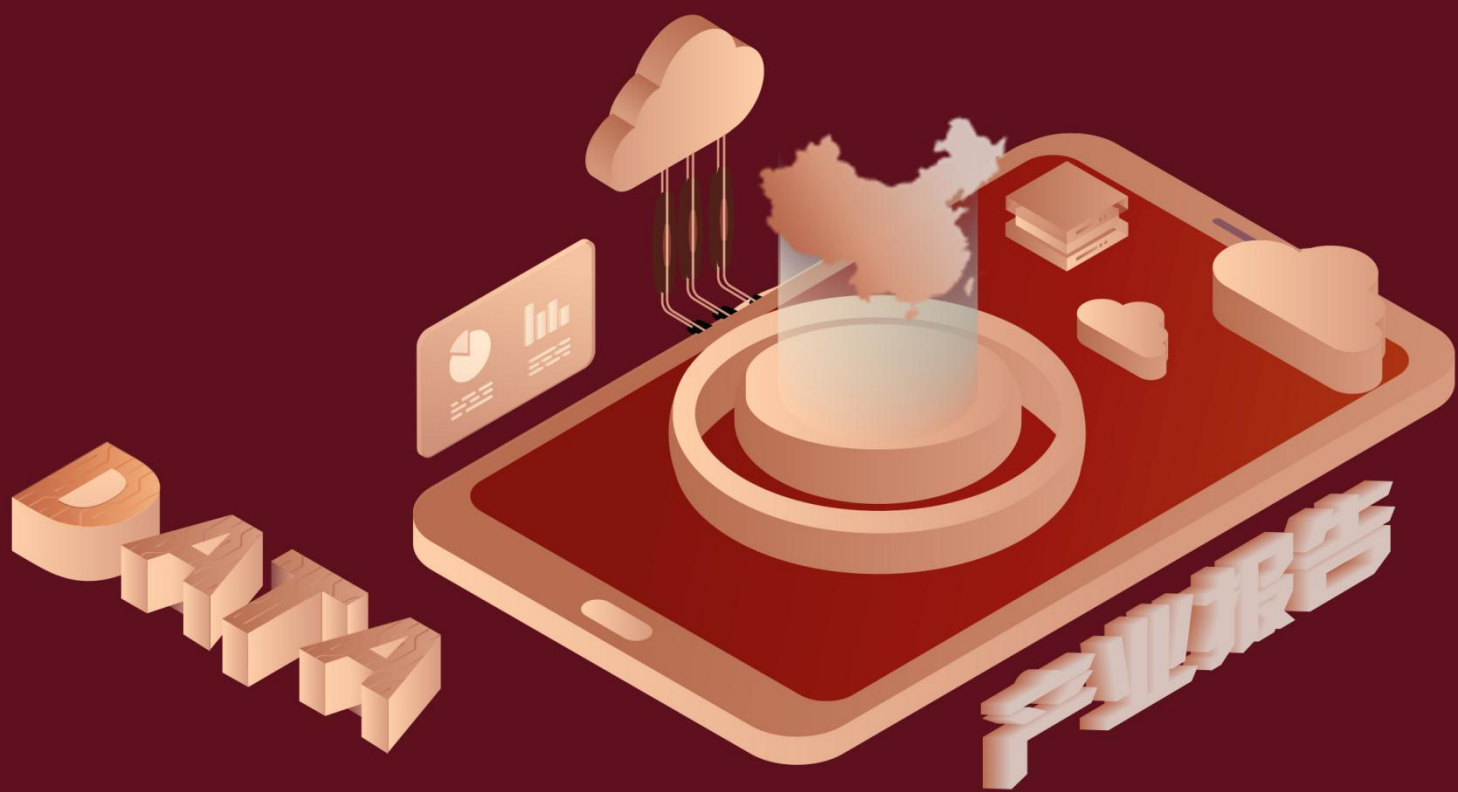


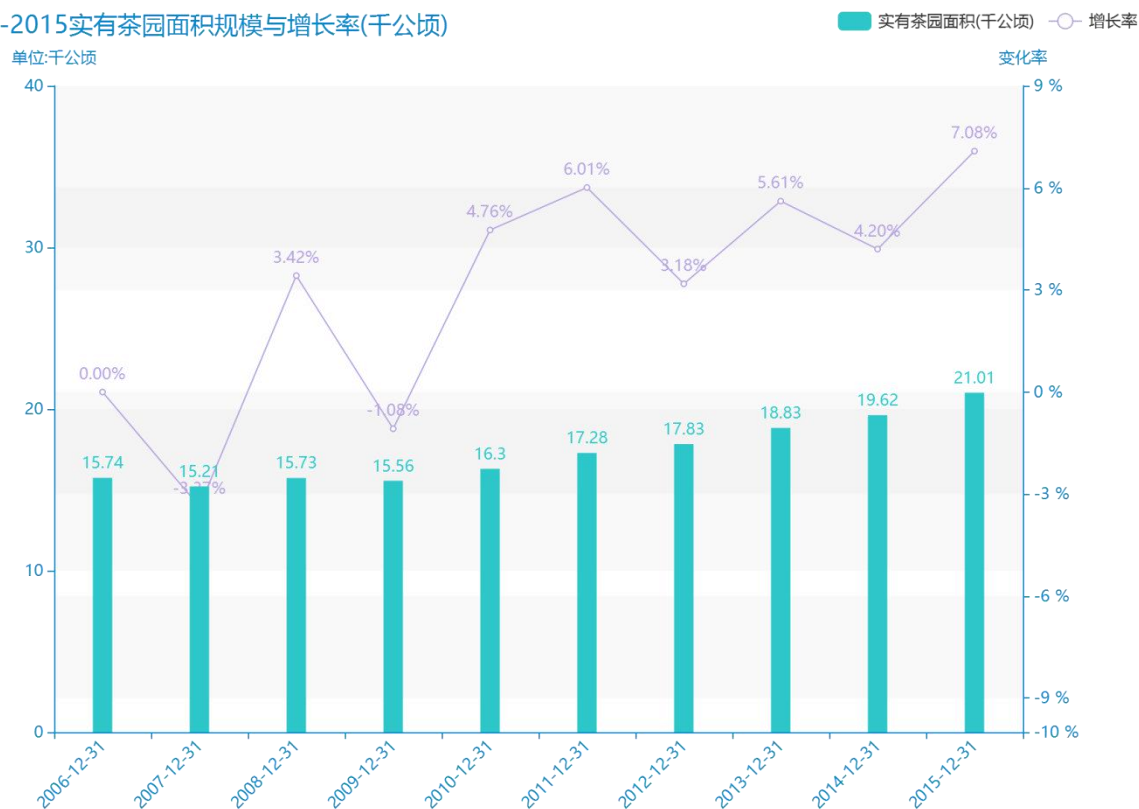
2015 年山东省地区茶园 面积数据分析报告（预览 版）



随着社会的发展，山东省的实有茶园面积越来越收到广大民众的关注，统计局最新得出的统计数据如下。从宏观的数据大体来看，****期间，山东省的实有茶园面积平均值为****千公顷。从数据的峰值和谷值可以具体看出，在这几年中，我国山东省的实有茶园面积最大值曾达到****千公顷，最小值曾达到****千公顷。****，山东省的实有茶园面积的值为****千公顷，该指标在****同期为****千公顷。与****同期相比****了****千公顷，同比*****，****规模较为****，增长率较上一年度*****%。平均增长率为****，其中增长率最大可以达到****。根据****中山东省的实有茶园面积的统计数据，从变化率的角度来看，我们可以从大体上看出，自从****以来，山东省的实有茶园面积经历了一定程度的****，****相比于****，****了****千公顷。

相较于全国各省份同期数据，****山东省的实有茶园面积处于****的位置，其规模在统计的****个省市（除港澳台）中位列第****，同期实有茶园面积排名前五的是****，排名最后五位的是****。山东省的实有茶园面积比全国平均水平*****千公顷，与排名首位的****相差****千公顷。而对于最近一期的增长率来说，增长率排名前五的城市是****，排名最后五名的是****。其中，山东省的实有茶园面积的增长率排在第****的位置。

2006-2015实有茶园面积规模与增长率(千公顷)



试读已结束，扫描下方二维码，即可解锁打
星内容及文章剩余部分

预览已结束，完整报告链接和二维码如下：

https://www.yunbaogao.cn/report/index/report?reportId=3_107235

