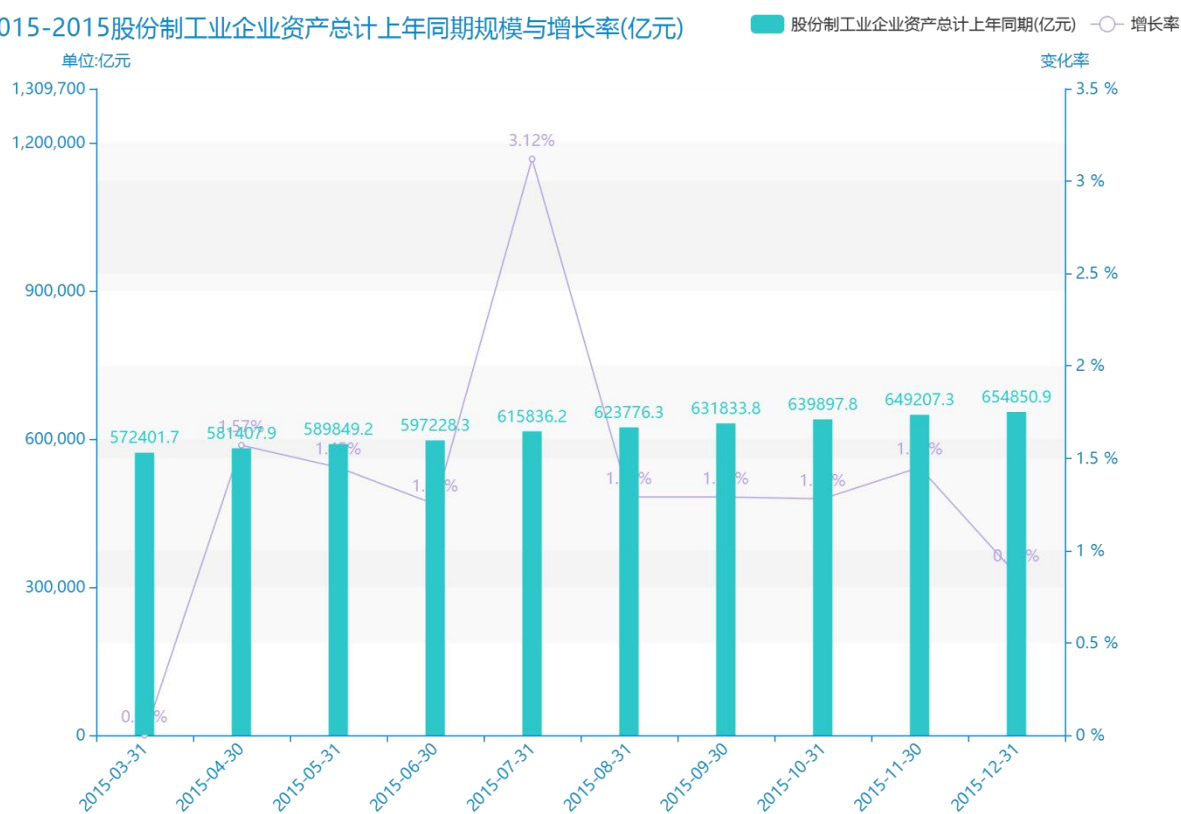


2015 年十二月份关于股份制 工业企业主要经济指标的数据 分析报告（预览版）



据最新统计局数据统计资料，**** 股份制工业企业资产总计上年同期的数据达到了**** 亿元，该指标在****同期的数据为****亿元，与****同期相比****了****亿元，同比****，****规模****，增长率较上一年度****%。根据****中股份制工业企业资产总计上年同期的统计数据，我们可以很直观的看出，自从****以来，股份制工业企业资产总计上年同期经历了一定程度的****，****相比于****，****了****亿元。****期间，股份制工业企业资产总计上年同期平均值为****亿元。同时，由具体数据可知，在这几年中，我国股份制工业企业资产总计上年同期最大值曾达到****亿元，最小值曾达到****亿元。平均增长率为****，其中增长率最大可以达到****。

2015-2015股份制工业企业资产总计上年同期规模与增长率(亿元)



试读已结束，扫描下方二维码，即可解锁打

星内容及文章剩余部分

预览已结束，完整报告链接和二维码如下：

https://www.yunbaogao.cn/report/index/report?reportId=3_123274

