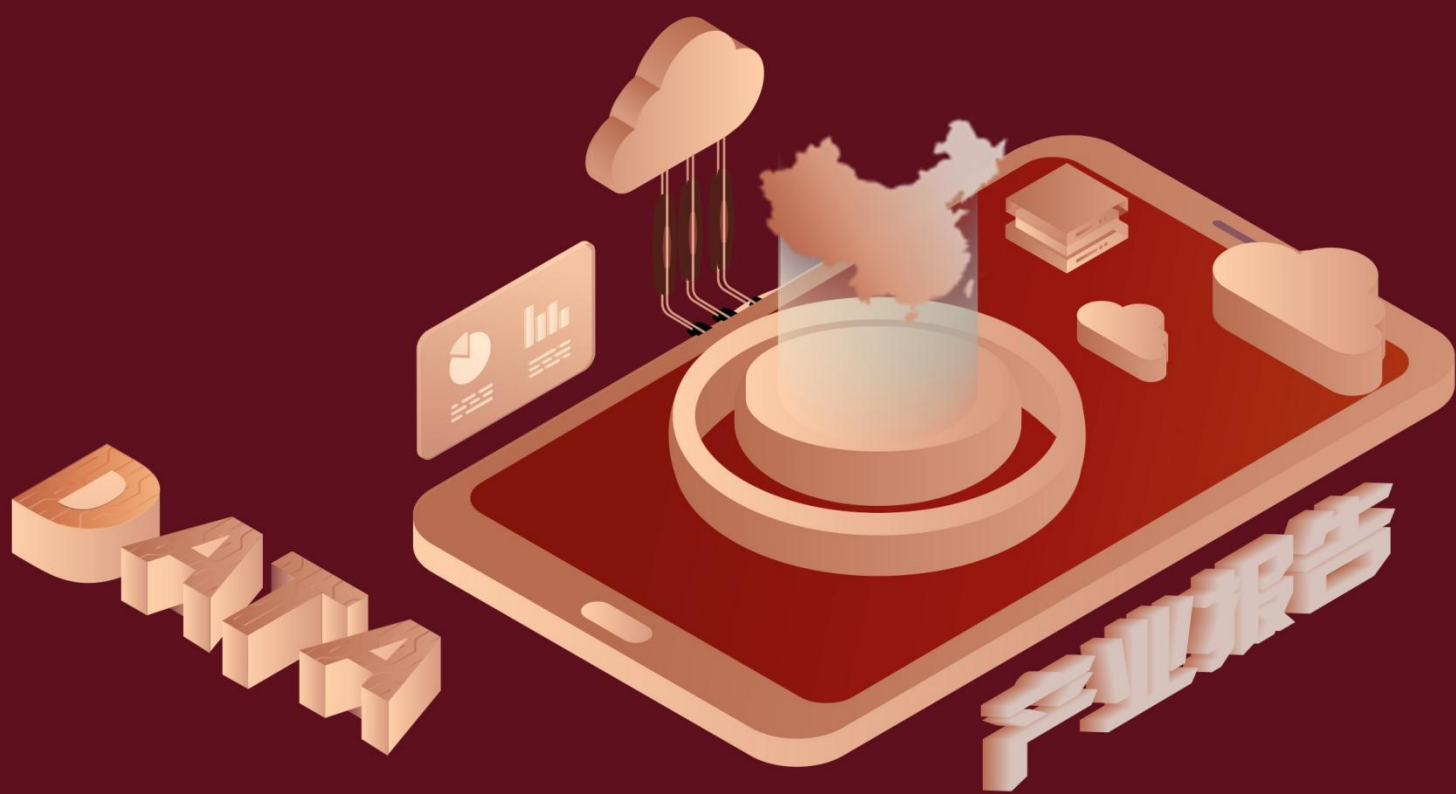


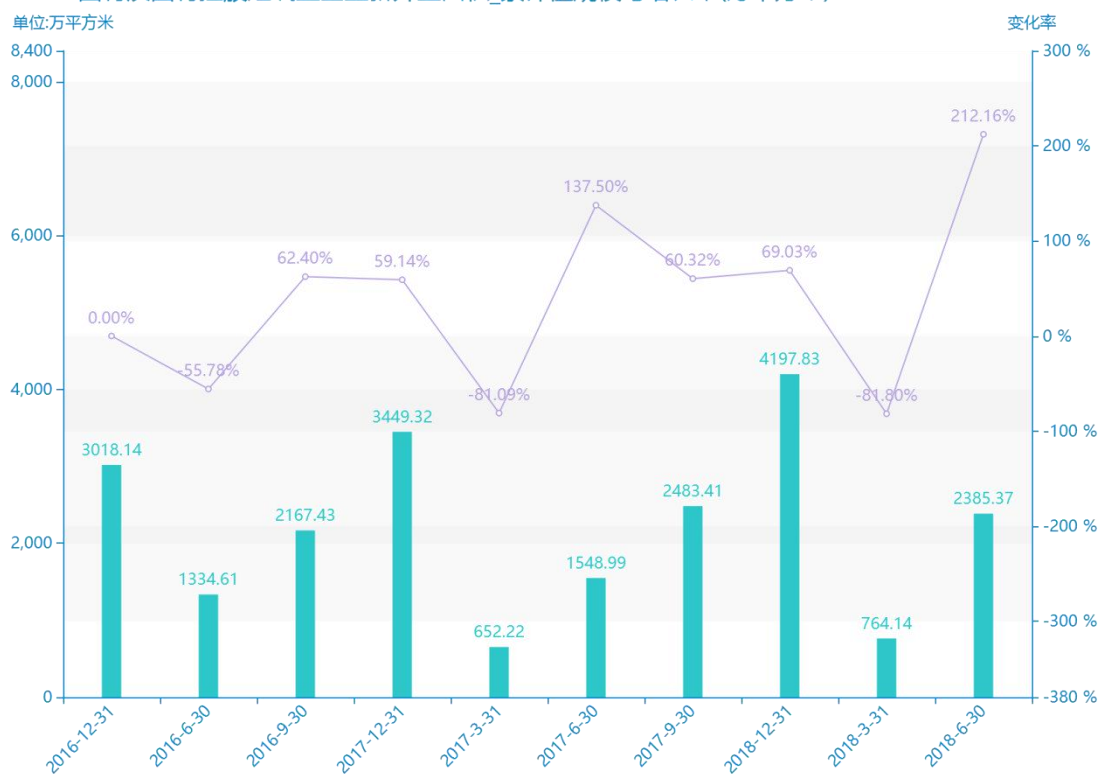
# 2018 年第二季度山东省地区 国有及国有控股建筑业企业房 屋建筑施工面积数据分析报告 (预览版)



由最近获得的对山东省的国有及国有控股建筑业企业新开工面积\_累计值的统计结果可知，\*\*\*\*，山东省的国有及国有控股建筑业企业新开工面积\_累计值的数据达到了\*\*\*\*万平方米，该指标在\*\*\*\*同期的数据为\*\*\*\*万平方米。与\*\*\*\*同期相比\*\*\*\*了\*\*\*\*万平方米，同比\*\*\*\*，\*\*\*\*规模较为\*\*\*\*，增长率较上一年度\*\*\*\*%。平均增长率为\*\*\*\*，其中增长率最大可以达到\*\*\*\*。根据\*\*\*\*中山东省的国有及国有控股建筑业企业新开工面积\_累计值的统计数据，可以准确的看出，自从\*\*\*\*以来，山东省的国有及国有控股建筑业企业新开工面积\_累计值经历了一定程度的\*\*\*\*，\*\*\*\*相比于\*\*\*\*，\*\*\*\*了\*\*\*\*万平方米。同时，还值得注意的是，\*\*\*\*期间，山东省的国有及国有控股建筑业企业新开工面积\_累计值平均值为\*\*\*\*万平方米。同时，由具体数据可知，在这几年中，我国山东省的国有及国有控股建筑业企业新开工面积\_累计值最大值曾达到\*\*\*\*万平方米，最小值曾达到\*\*\*\*万平方米。

相较于全国各省份同期数据，\*\*\*\*山东省的国有及国有控股建筑业企业新开工面积\_累计值处于\*\*\*\*的位置，其规模在统计的\*\*\*\*个省市（除港澳台）中位列第\*\*\*\*，同期国有及国有控股建筑业企业新开工面积\_累计值排名前五的是\*\*\*\*，排名最后五位的是\*\*\*\*。山东省的国有及国有控股建筑业企业新开工面积\_累计值比全国平均水平\*\*\*\*万平方米，与排名首位的\*\*\*\*相差\*\*\*\*万平方米。而对于最近一期的增长率来说，增长率排名前五的城市是\*\*\*\*，排名最后五名的是\*\*\*\*。其中，山东省的国有及国有控股建筑业企业新开工面积\_累计值的增长率排在第\*\*\*\*的位置。

2016-2018国有及国有控股建筑业企业新开工面积\_累计值规模与增长率(万平方米)



试读已结束，扫描下方二维码，即可解锁打星内容及文章剩余部分

预览已结束，完整报告链接和二维码如下：

[https://www.yunbaogao.cn/report/index/report?reportId=3\\_150135](https://www.yunbaogao.cn/report/index/report?reportId=3_150135)

