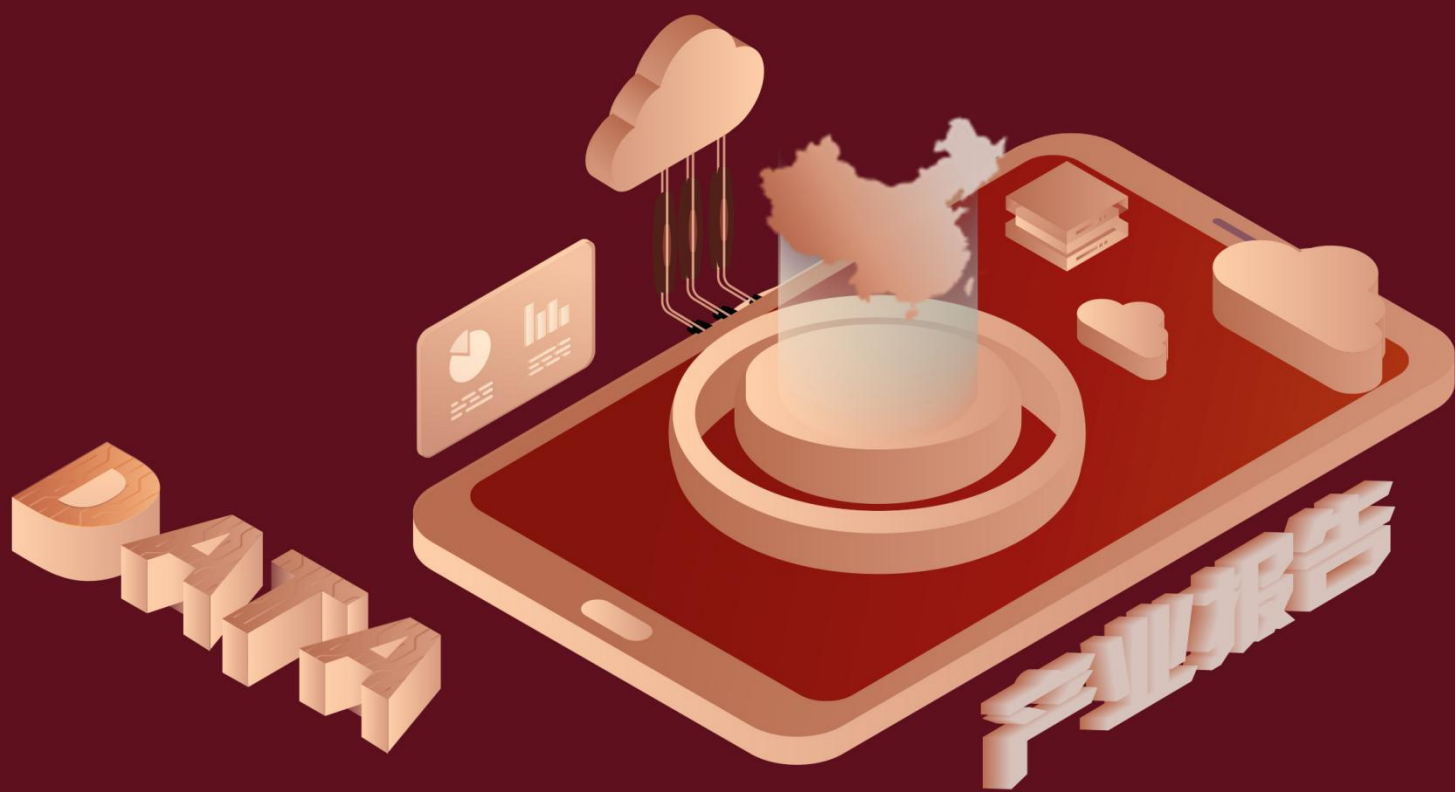
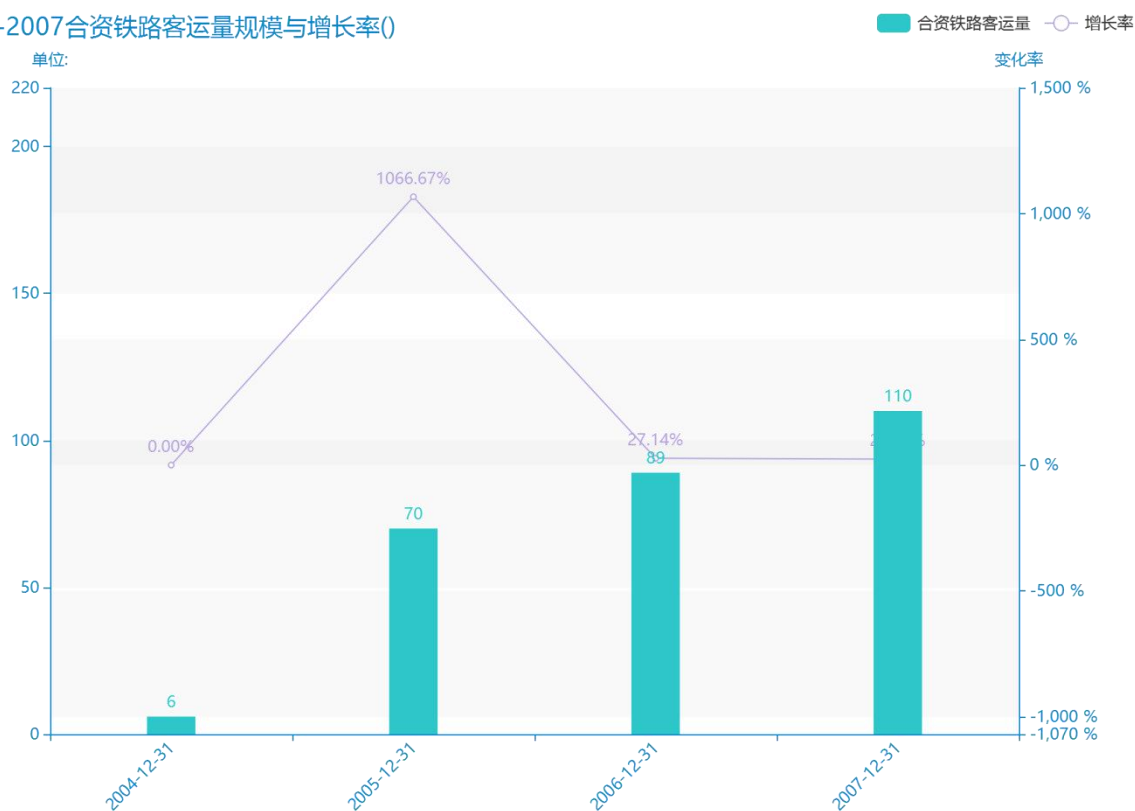


# 2020 年重庆市地区客运量 数据分析报告（预览版）



重庆市的合资铁路客运量是交通运输业所需要考察的一个重要指标,通常对此产生不可忽略的作用。由最新更新的数据显示,最近三年重庆市的合资铁路客运量的数据呈现\*\*\*\*趋势。由具体数据来看,\*\*\*\*该指标的数据为\*\*\*\*,\*\*\*\*该指标的数据为\*\*\*\*,\*\*\*\*该指标的数据为\*\*\*\*。这三年的变化率为\*\*\*\*,相对来说变化速率较为\*\*\*\*。同时,我们可以从这三年的统计数据得出,该指标的平均值为\*\*\*\*。

2004-2007合资铁路客运量规模与增长率()



试读已结束, 扫描下方二维码, 即可解锁打星内容及文章剩余部分

预览已结束, 完整报告链接和二维码如下:

[https://www.yunbaogao.cn/report/index/report?reportId=3\\_153024](https://www.yunbaogao.cn/report/index/report?reportId=3_153024)

