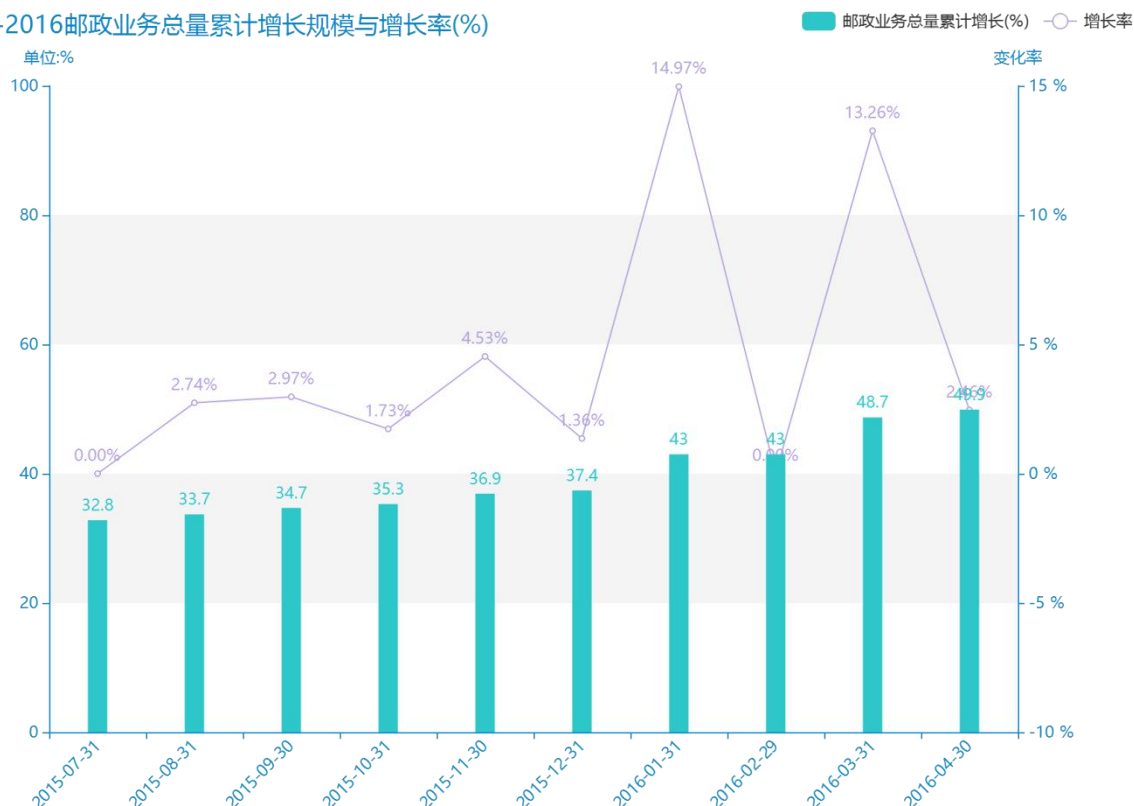


2016 年四月份关于邮电业务总量的数据分析报告（预览版）



与历史数据相比，****邮政业务总量累计增长为****%，该指标在****同期为****%，与****同期相比****了****%，同比****，****规模****，增长率较上一年度****%。****间，邮政业务总量累计增长由****%变为****%，邮政业务总量累计增长平均值为****%，平均增长率为****，****年增长最快，增长率为****；****年增长最慢，增长率为****。

2015-2016邮政业务总量累计增长规模与增长率(%)



试读已结束，扫描下方二维码，即可解锁打星内容及文章剩余部分

预览已结束，完整报告链接和二维码如下：

https://www.yunbaogao.cn/report/index/report?reportId=3_153165

