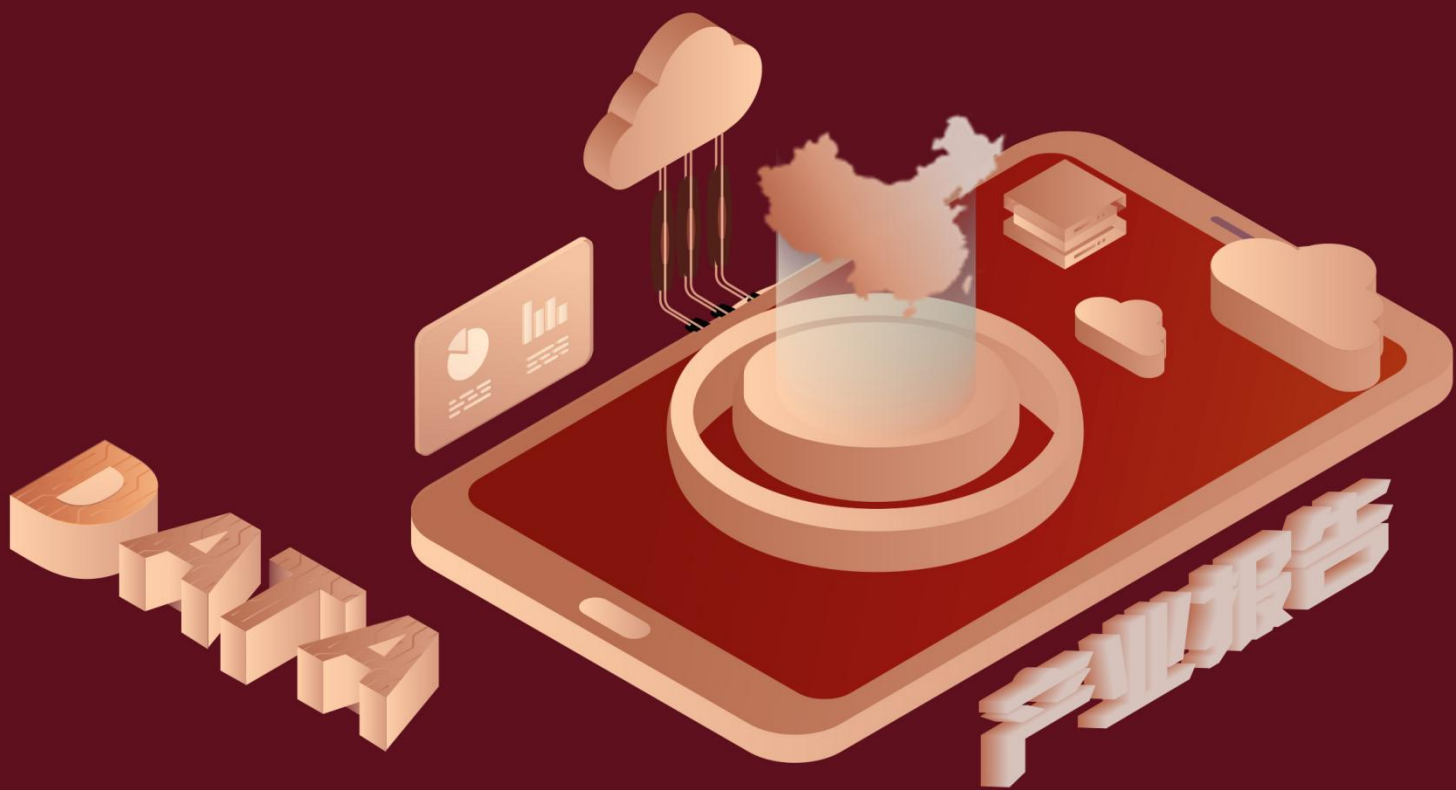


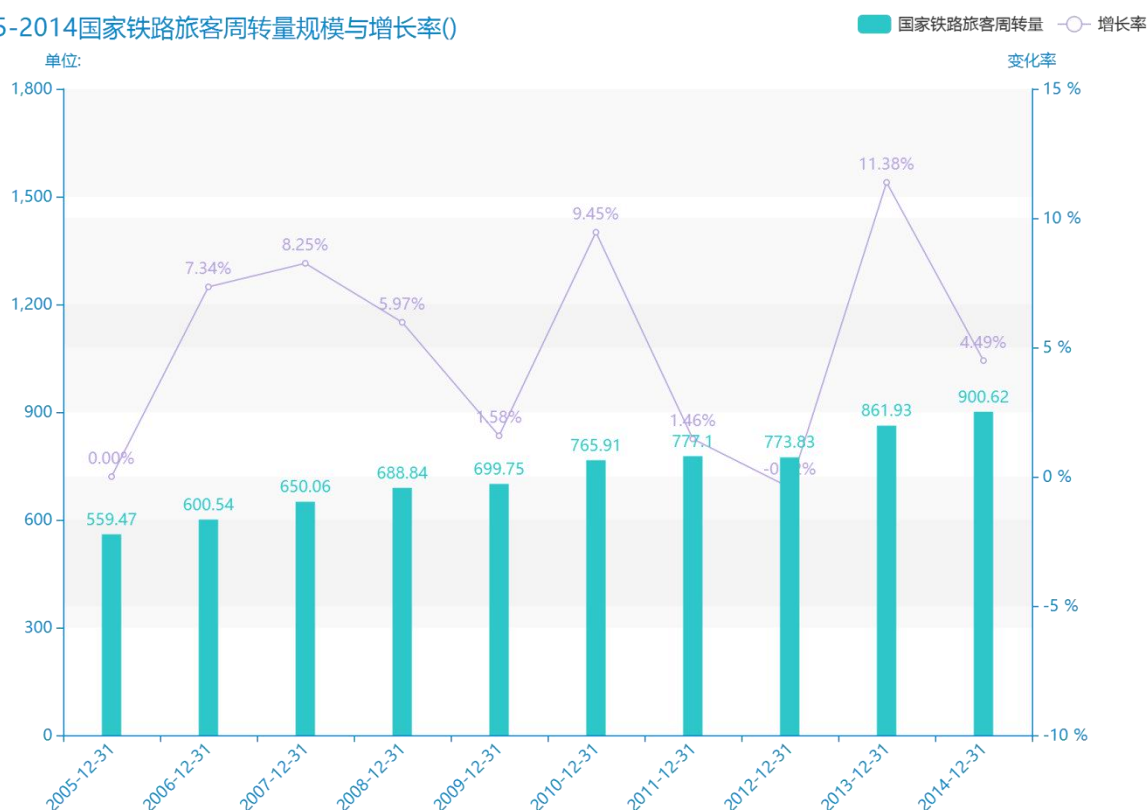
# 2016 年河南省地区旅客 周转量数据分析报告（预 览版）



随着社会的发展，河南省的国家铁路旅客周转量越来越收到广大民众的关注，统计局最新得出的统计数据如下。从宏观的数据大体来看，\*\*\*\*期间，河南省的国家铁路旅客周转量平均值为\*\*\*\*。从数据的峰值和谷值可以具体看出，在这几年中，我国河南省的国家铁路旅客周转量最大值曾达到\*\*\*\*，最小值曾达到\*\*\*\*。\*\*\*\*，河南省的国家铁路旅客周转量的值为\*\*\*\*，该指标在\*\*\*\*同期为\*\*\*\*。与\*\*\*\*同期相比\*\*\*\*了\*\*\*\*，同比\*\*\*\*\*，\*\*\*\*规模较为\*\*\*\*，增长率较上一年度\*\*\*\*\*%。平均增长率为\*\*\*\*，其中增长率最大可以达到\*\*\*\*。根据\*\*\*\*中河南省的国家铁路旅客周转量的统计数据，从变化率的角度来看，我们可以从大体上看出，自从\*\*\*\*以来，河南省的国家铁路旅客周转量经历了一定程度的\*\*\*\*，\*\*\*\*相比于\*\*\*\*，\*\*\*\*了\*\*\*\*。

相较于全国各省份同期数据，\*\*\*\*河南省的国家铁路旅客周转量处于\*\*\*\*的位置，其规模在统计的\*\*\*\*个省市(除港澳台)中位列第\*\*\*\*，同期国家铁路旅客周转量排名前五的是\*\*\*\*，排名最后五位的是\*\*\*\*。河南省的国家铁路旅客周转量比全国平均水平\*\*\*\*\*，与排名首位的\*\*\*\*相差\*\*\*\*。而对于最近一期的增长率来说，增长率排名前五的城市是\*\*\*\*，排名最后五名的是\*\*\*\*。其中，河南省的国家铁路旅客周转量的增长率排在第\*\*\*\*的位置。

2005-2014国家铁路旅客周转量规模与增长率()



试读已结束，扫描下方二维码，即可解锁打  
星内容及文章剩余部分

预览已结束，完整报告链接和二维码如下：

[https://www.yunbaogao.cn/report/index/report?reportId=3\\_153699](https://www.yunbaogao.cn/report/index/report?reportId=3_153699)

