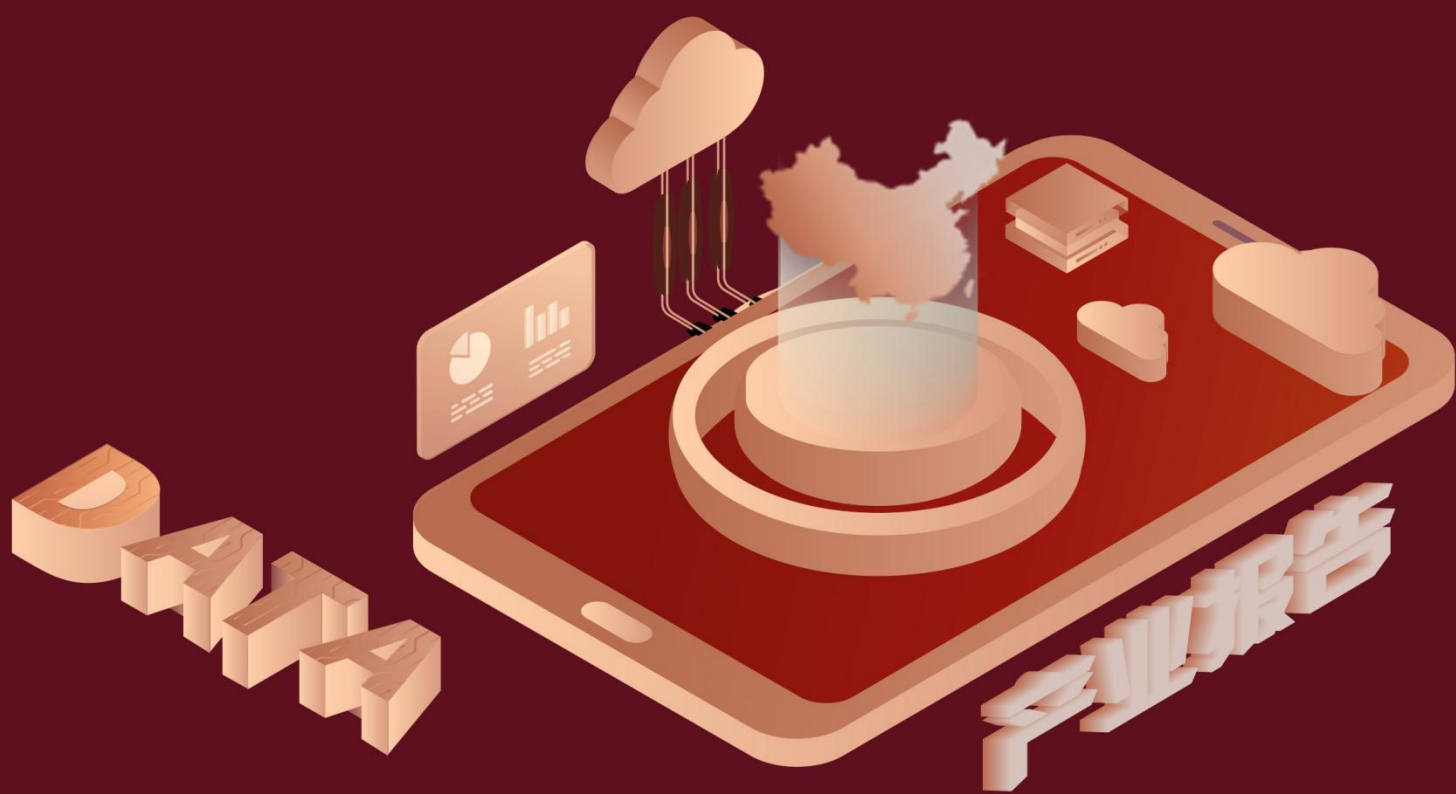


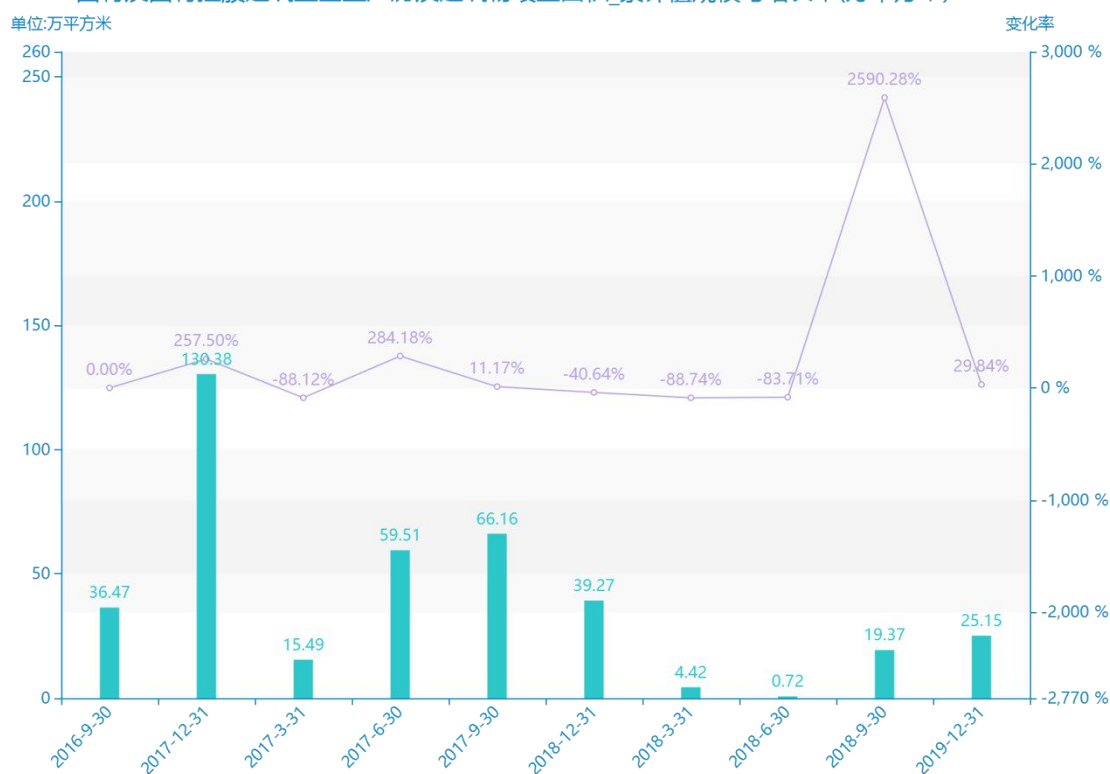
2019 年第四季度云南省地区 国有及国有控股建筑业企业房 屋建筑竣工面积数据分析报告 (预览版)



与历史数据相比，****云南省的国有及国有控股建筑业企业厂房及建筑物竣工面积_累计值为****万平方米，该指标在****同期为****万平方米，与****同期相比****了****万平方米，同比****，****规模****，增长率较上一年度****%。****间，云南省的国有及国有控股建筑业企业厂房及建筑物竣工面积_累计值由****万平方米变为****万平方米，云南省的国有及国有控股建筑业企业厂房及建筑物竣工面积_累计值平均值为****万平方米，平均增长率为****，****年增长最快，增长率为****；****年增长最慢，增长率为****。

与全国各省份同期数据横向对比，****云南省的国有及国有控股建筑业企业厂房及建筑物竣工面积_累计值处于****的位置，其规模在统计的****个省市（除港澳台）中位列第****，同期国有及国有控股建筑业企业厂房及建筑物竣工面积_累计值排名前五的是****，排名最后五位的是****。云南省的国有及国有控股建筑业企业厂房及建筑物竣工面积_累计值比全国平均水平****万平方米，与排名首位的****相差****万平方米。而对于最近一期的增长率来说，增长率排名前五的城市是****，排名最后五名的是****。其中，云南省的国有及国有控股建筑业企业厂房及建筑物竣工面积_累计值的增长率排在第****的位置。

2016-2019国有及国有控股建筑业企业厂房及建筑物竣工面积_累计值规模与增长率(万平方米)



试读已结束，扫描下方二维码，即可解锁打
星内容及文章剩余部分

预览已结束，完整报告链接和二维码如下：

https://www.yunbaogao.cn/report/index/report?reportId=3_154262

