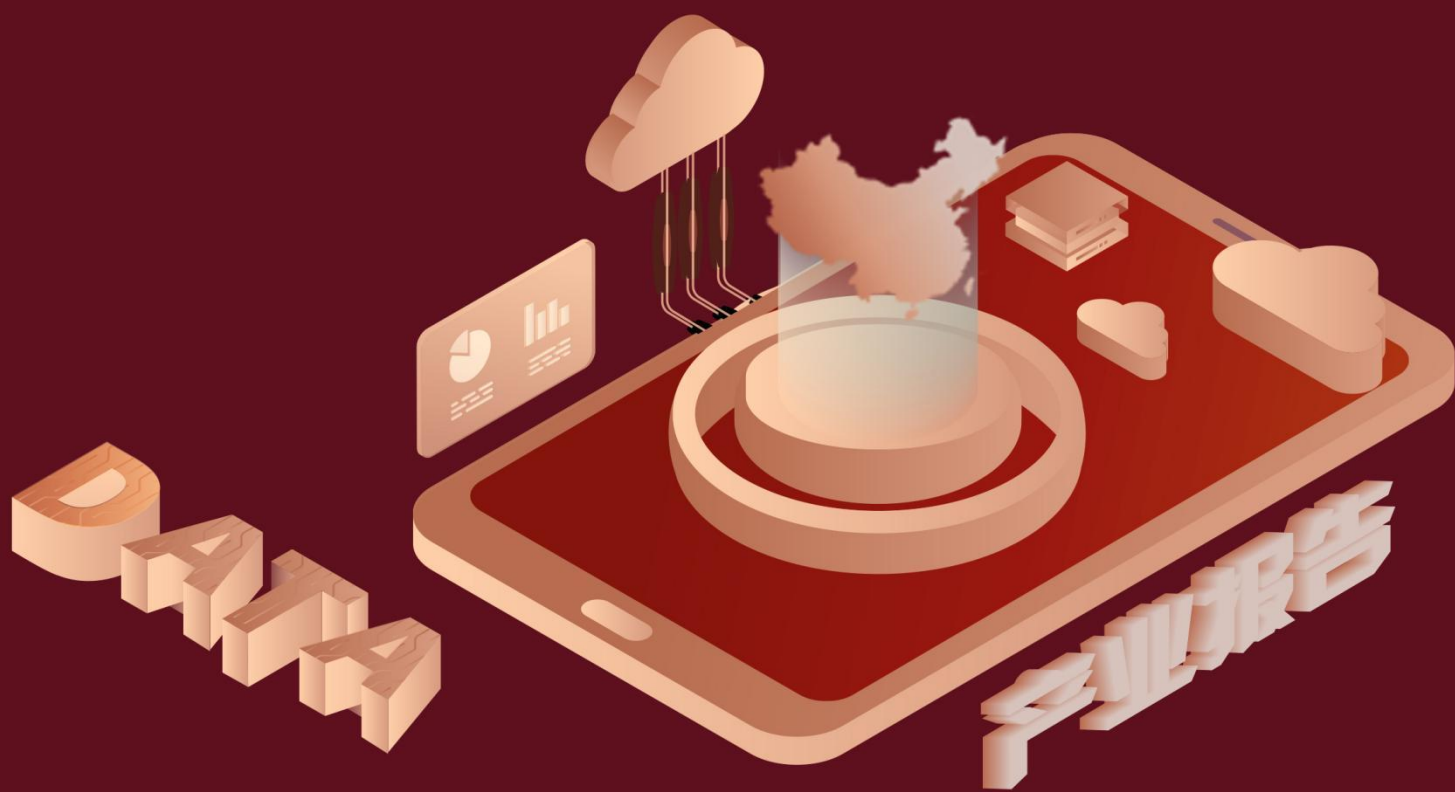


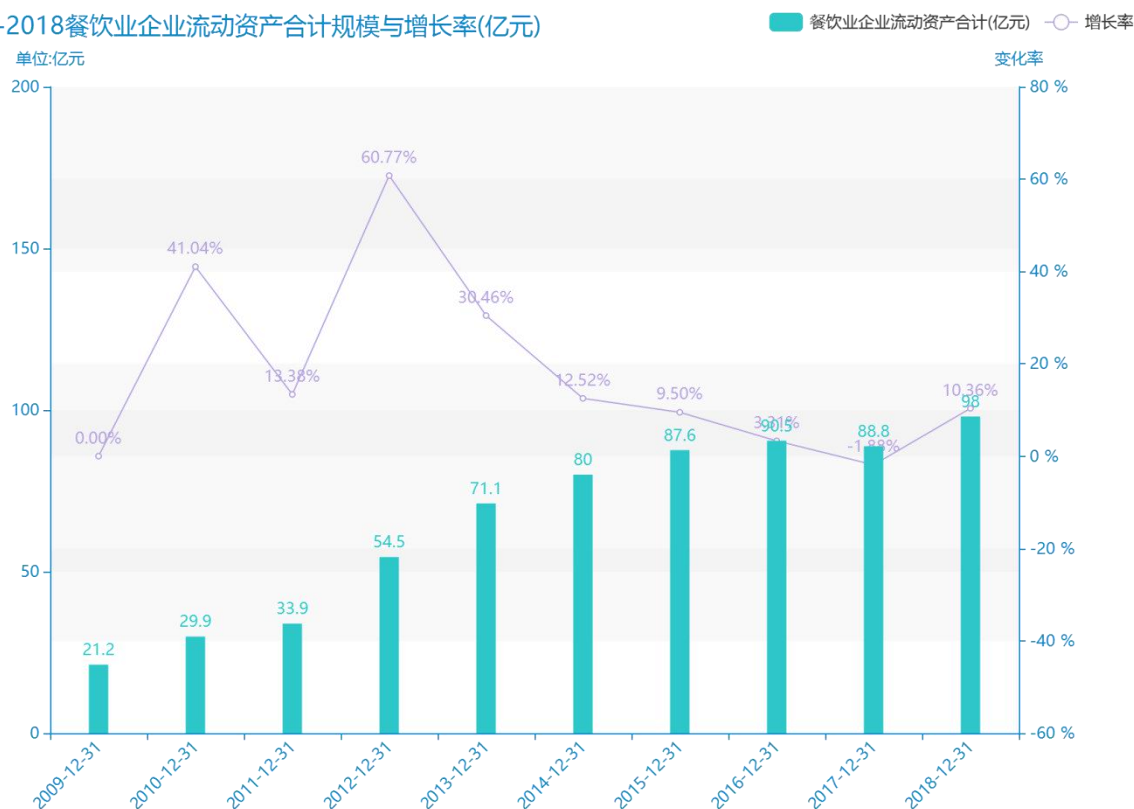
# 2018 年安徽省地区限额以上 餐饮业企业资产及负债数据分 析报告（预览版）



据最新统计局数据统计资料,\*\*\*\*,安徽省的餐饮业企业流动资产合计的数据达到了\*\*\*\*亿元,该指标在\*\*\*\*同期的数据为\*\*\*\*亿元,与\*\*\*\*同期相比\*\*\*\*了\*\*\*\*亿元,同比\*\*\*\*,\*\*\*\*规模\*\*\*\*,增长率较上一年度\*\*\*\*%。根据\*\*\*\*中安徽省的餐饮业企业流动资产合计的统计数据,我们可以很直观的看出,自从\*\*\*\*以来,安徽省的餐饮业企业流动资产合计经历了一定程度的\*\*\*\*,\*\*\*\*相比于\*\*\*\*,\*\*\*\*了\*\*\*\*亿元。\*\*\*\*期间,安徽省的餐饮业企业流动资产合计平均值为\*\*\*\*亿元。同时,由具体数据可知,在这几年中,我国安徽省的餐饮业企业流动资产合计最大值曾达到\*\*\*\*亿元,最小值曾达到\*\*\*\*亿元。平均增长率为\*\*\*\*,其中增长率最大可以达到\*\*\*\*。

相较于全国各省份同期数据,\*\*\*\*安徽省的餐饮业企业流动资产合计处于\*\*\*\*的位置,其规模在统计的\*\*\*\*个省市(除港澳台)中位列第\*\*\*\*,同期餐饮业企业流动资产合计排名前五的是\*\*\*\*,排名最后五位的是\*\*\*\*。安徽省的餐饮业企业流动资产合计比全国平均水平\*\*\*\*亿元,与排名首位的\*\*\*\*相差\*\*\*\*亿元。而对于最近一期的增长率来说,增长率排名前五的城市是\*\*\*\*,排名最后五名的是\*\*\*\*。其中,安徽省的餐饮业企业流动资产合计的增长率排在第\*\*\*\*的位置。

2009-2018餐饮业企业流动资产合计规模与增长率(亿元)



试读已结束，扫描下方二维码，即可解锁打  
星内容及文章剩余部分

预览已结束，完整报告链接和二维码如下：

[https://www.yunbaogao.cn/report/index/report?reportId=3\\_154662](https://www.yunbaogao.cn/report/index/report?reportId=3_154662)

