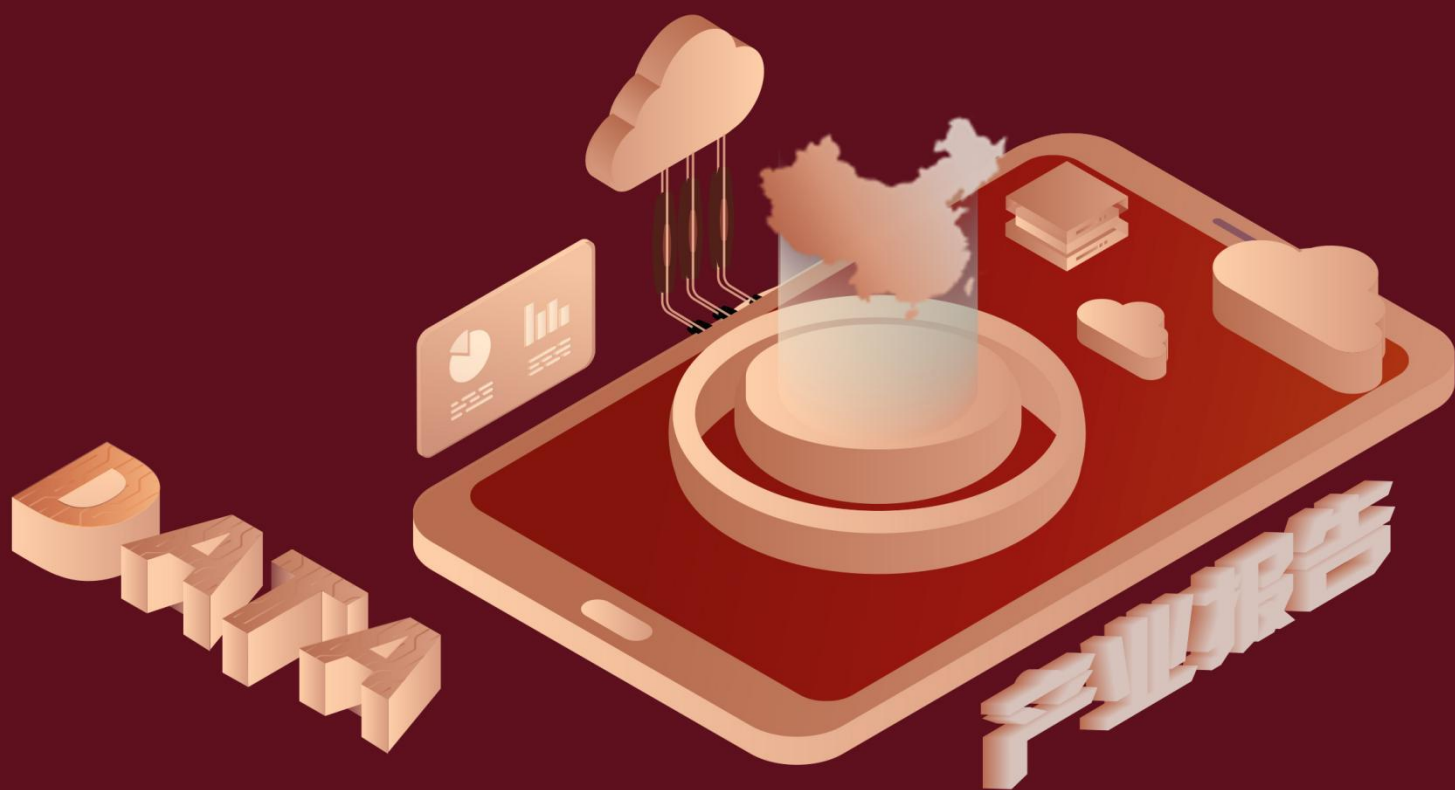
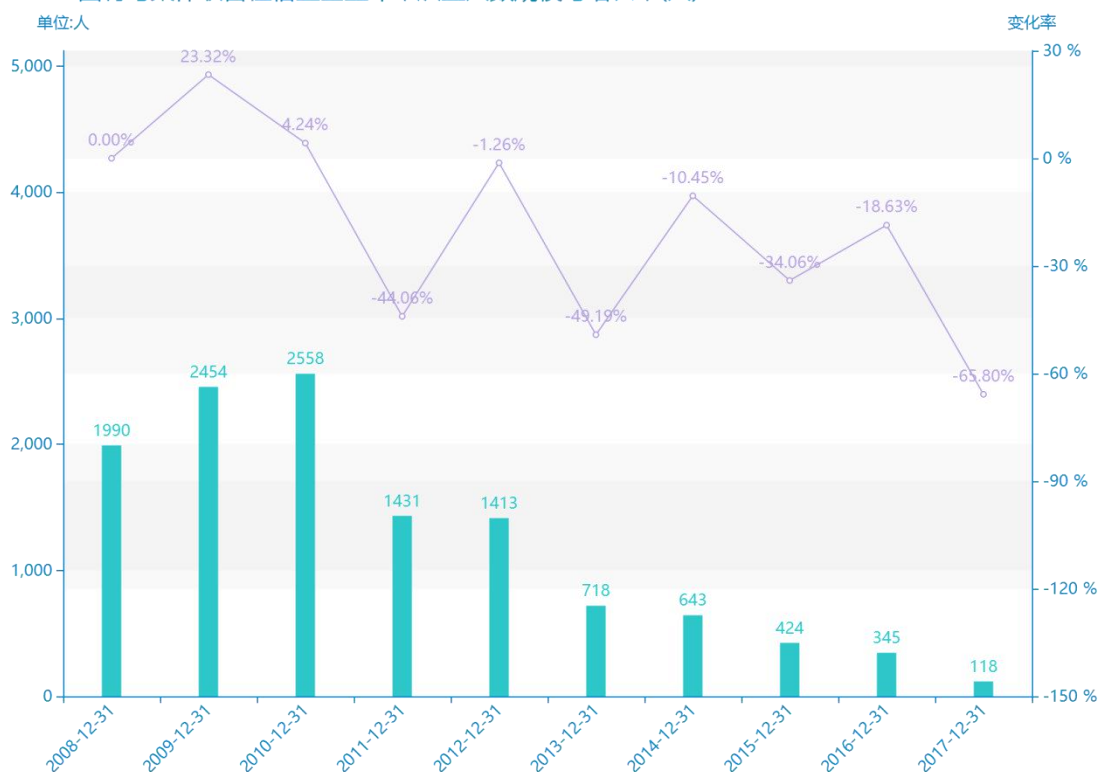


2018 年关于按登记注册类型 和行业分限额以上住宿业企业 年末从业人数的数据分析报告 (预览版)



随着社会的发展，国有与集体联营住宿业企业年末从业人数越来越收到广大民众的关注，统计局最新得出的统计数据如下。从宏观的数据大体来看，****期间，国有与集体联营住宿业企业年末从业人数平均值为****人。从数据的峰值和谷值可以具体看出，在这几年中，我国国有与集体联营住宿业企业年末从业人数最大值曾达到****人，最小值曾达到****人。****，国有与集体联营住宿业企业年末从业人数的值为****人，该指标在****同期为****人。与****同期相比****了****人，同比****，****规模较为****，增长率较上一年度****%。平均增长率为****，其中增长率最大可以达到****。根据****中国有与集体联营住宿业企业年末从业人数的统计数据，从变化率的角度来看，我们可以从大体上看出，自从****以来，国有与集体联营住宿业企业年末从业人数经历了一定程度的****，****相比于****，****了****人。

2008-2017国有与集体联营住宿业企业年末从业人数规模与增长率(人) — 国有与集体联营住宿业企业年末从业人数(人) — 增长率



试读已结束，扫描下方二维码，即可解锁打
星内容及文章剩余部分

预览已结束，完整报告链接和二维码如下：

https://www.yunbaogao.cn/report/index/report?reportId=3_154885

