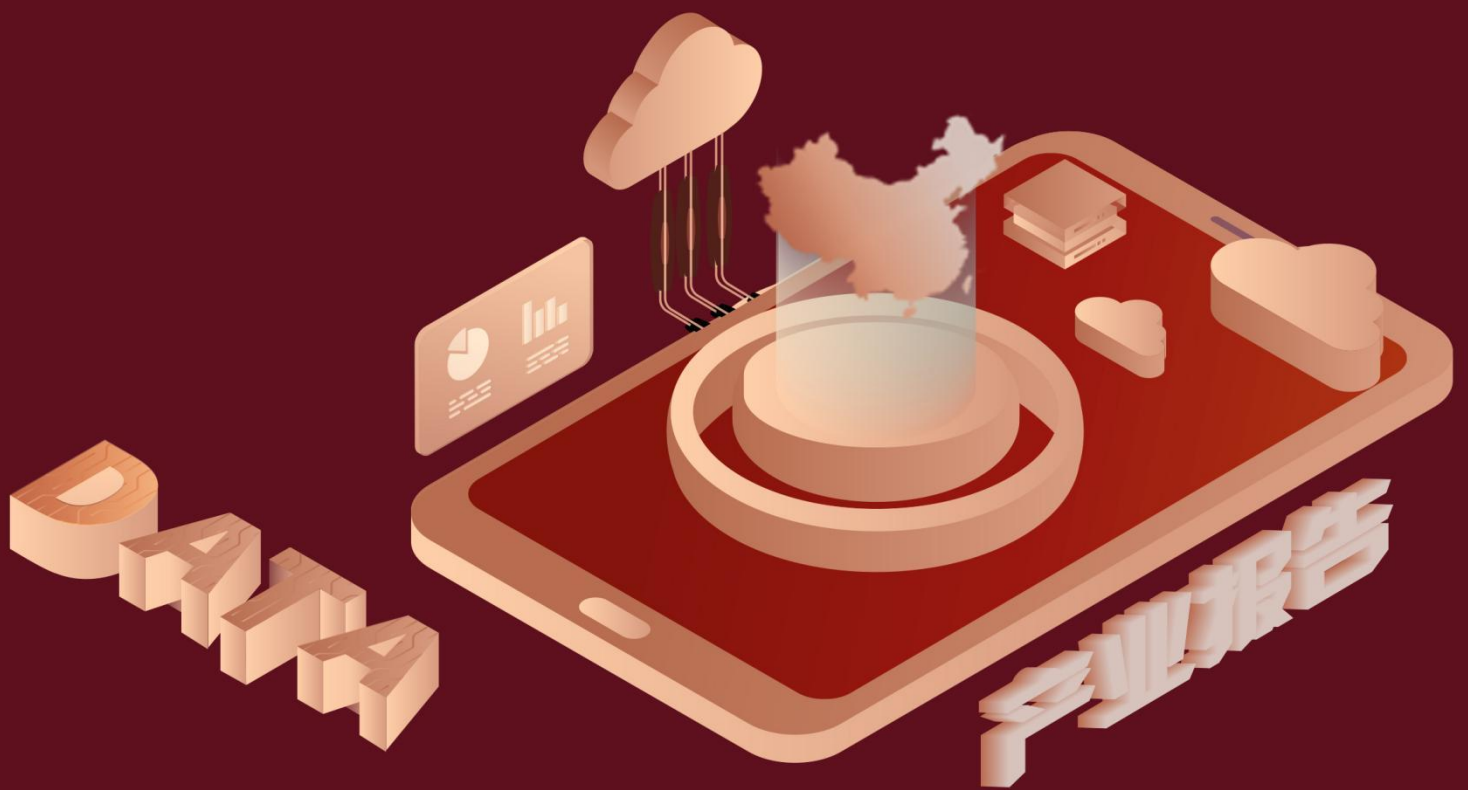


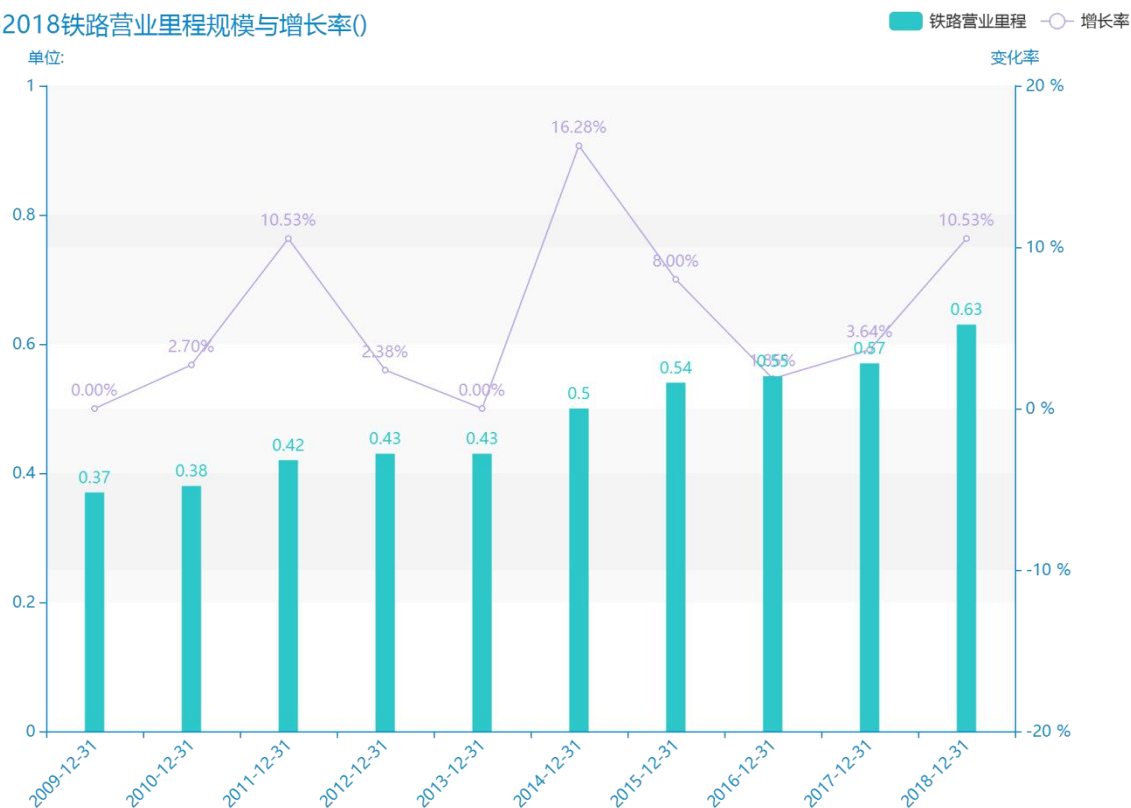
2019 年山东省地区运输线路长度数据分析报告(预览版)



与历史数据相比，****山东省的铁路营业里程为****，该指标在****同期为****，与****同期相比****了****，同比****，****规模****，增长率较上一年度****%。****间，山东省的铁路营业里程由****变为****，山东省的铁路营业里程平均值为****，平均增长率为****，****年增长最快，增长率为****；****年增长最慢，增长率为****。

与全国各省份同期数据横向对比，****山东省的铁路营业里程处于****的位置，其规模在统计的****个省市（除港澳台）中位列第****，同期铁路营业里程排名前五的是****，排名最后五位的是****。山东省的铁路营业里程比全国平均水平****，与排名首位的****相差****。而对于最近一期的增长率来说，增长率排名前五的城市是****，排名最后五名的是****。其中，山东省的铁路营业里程的增长率排在第****的位置。

2009-2018铁路营业里程规模与增长率()



试读已结束，扫描下方二维码，即可解锁打
星内容及文章剩余部分

预览已结束，完整报告链接和二维码如下：

https://www.yunbaogao.cn/report/index/report?reportId=3_158265

