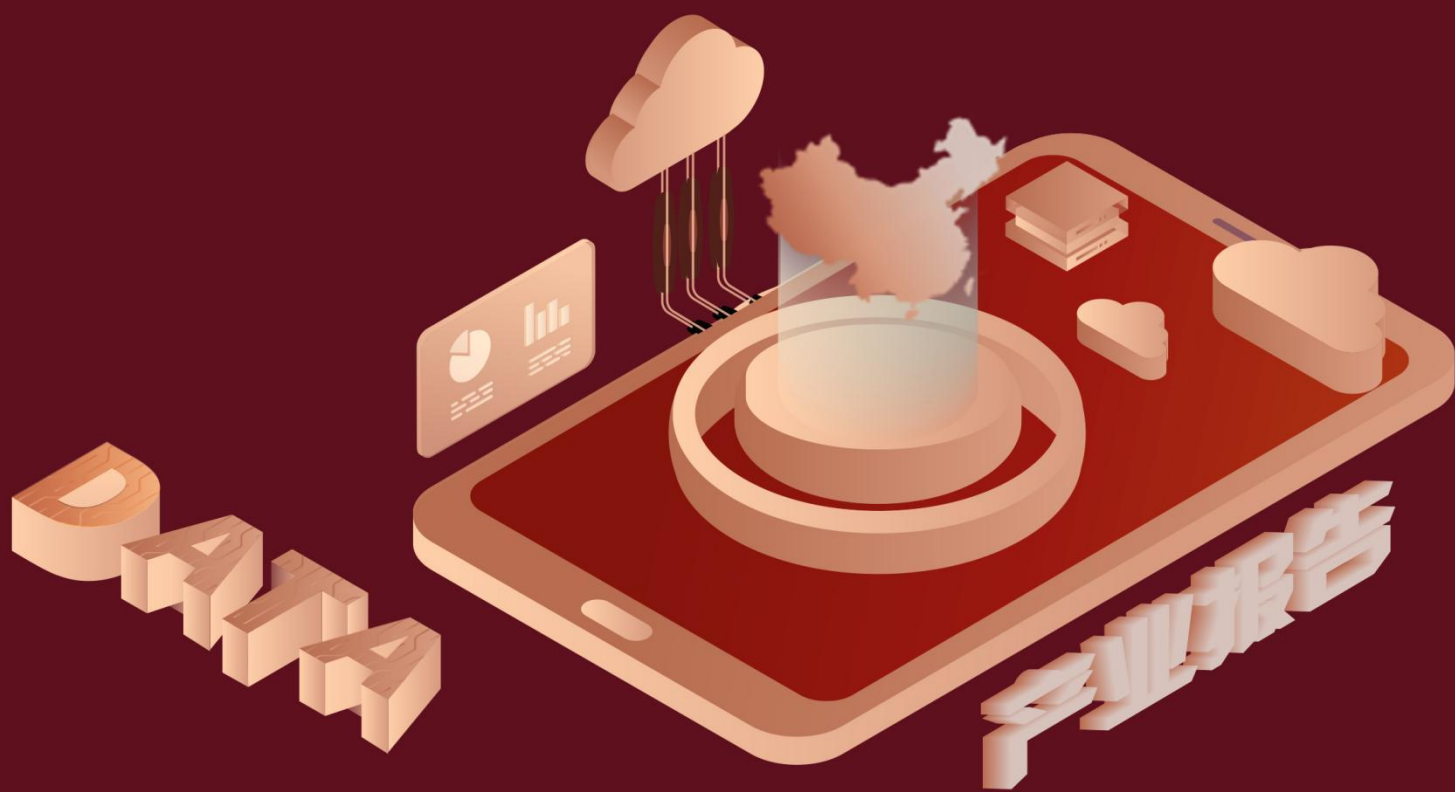
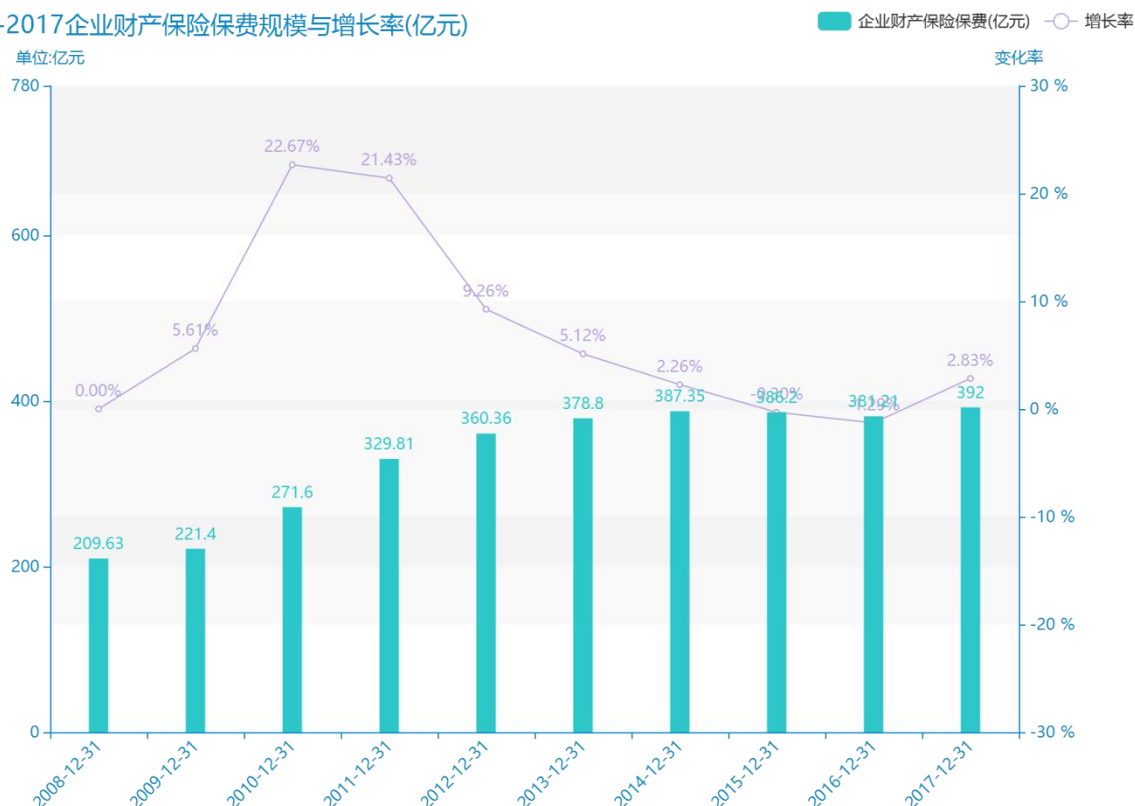


2017 年关于保费的数据分 析报告（预览版）



从具体数据来看，****企业财产保险保费为****亿元，该指标在****同期为****亿元，与****同期相比****了****亿元，同比****，****规模****，增长率较上一年度****%。****期间，企业财产保险保费由****亿元变为****亿元，企业财产保险保费平均值为****亿元，平均增长率为****，****年增长最快，增长率为****；****年增长最慢，增长率为****。

2008-2017企业财产保险保费规模与增长率(亿元)



试读已结束，扫描下方二维码，即可解锁打星内容及文章剩余部分

预览已结束，完整报告链接和二维码如下：

https://www.yunbaogao.cn/report/index/report?reportId=3_171603

