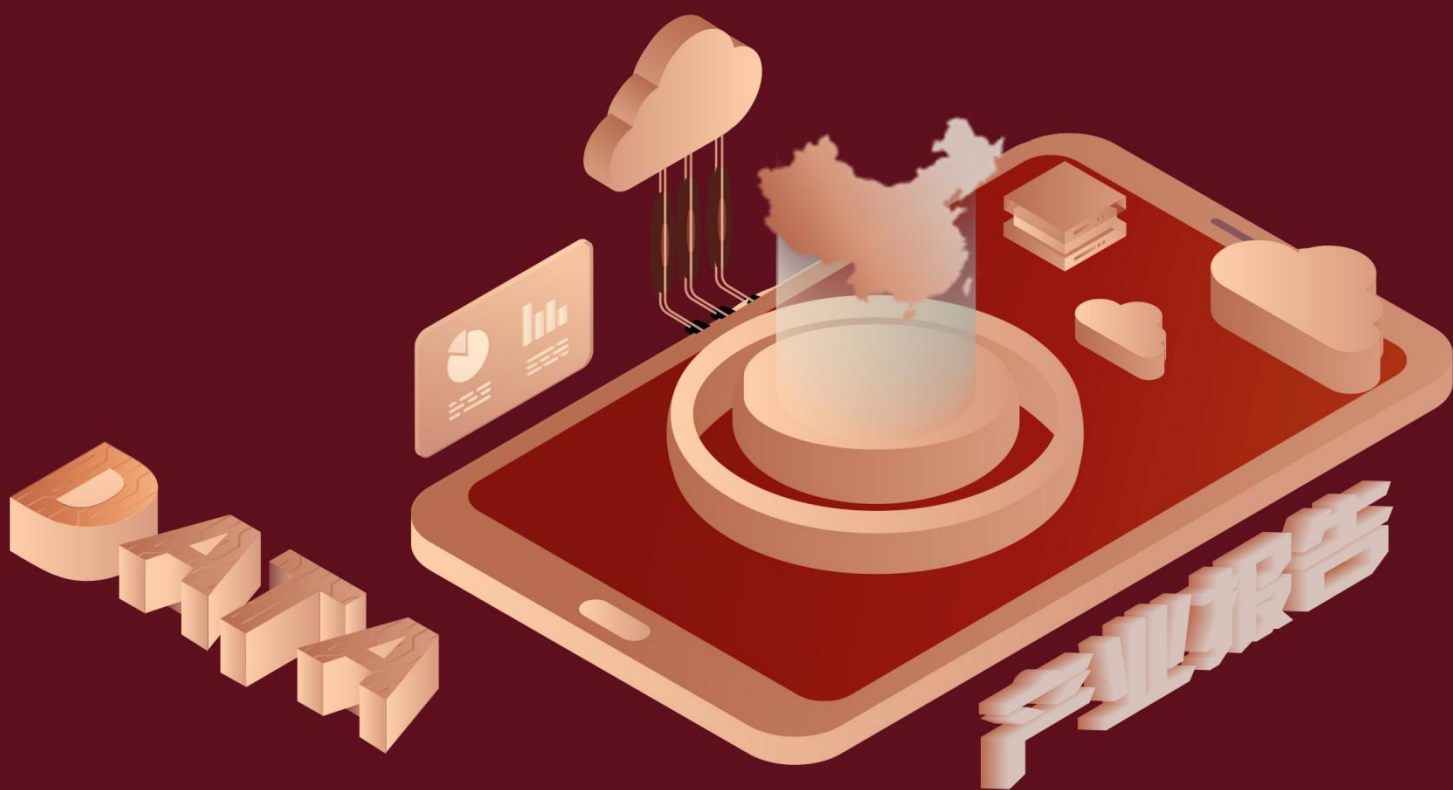
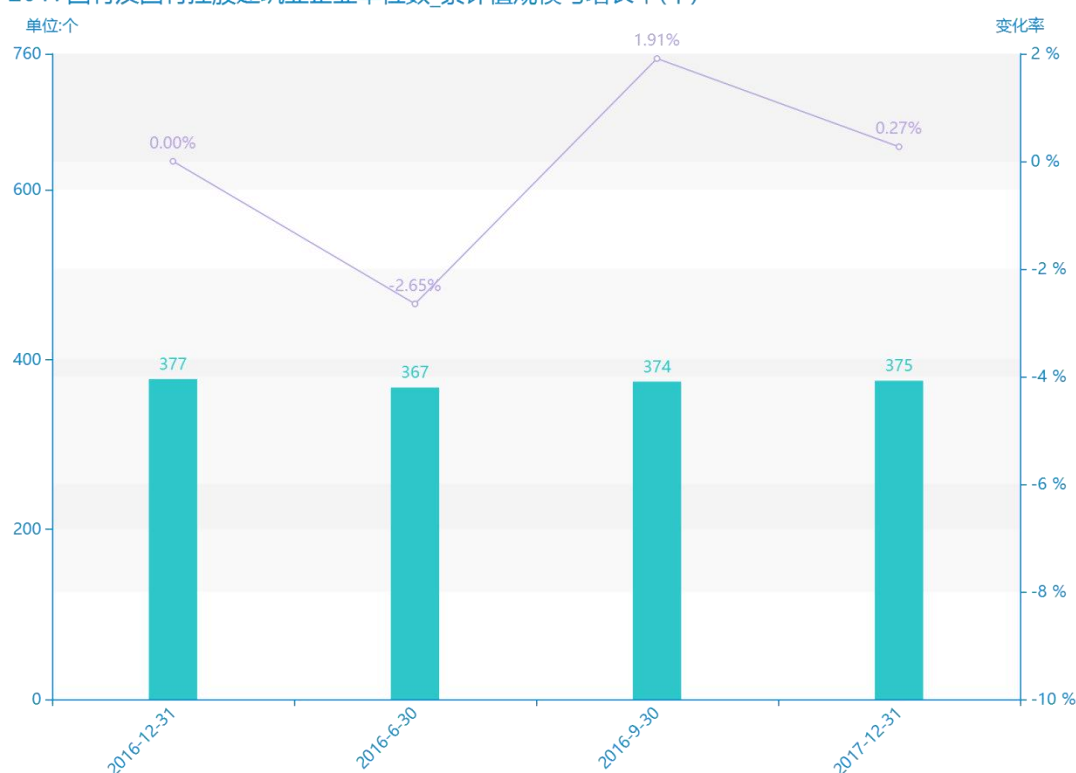


2017 年第四季度北京市地区国有及国有控股建筑业企业个数、从业人数和劳动生产率数据分析报告（预览版）



北京市的国有及国有控股建筑业企业单位数_累计值是建筑业概况所需要考察的一个重要指标，通常对此产生不可忽略的作用。由最新更新的数据显示，最近三年北京市的国有及国有控股建筑业企业单位数_累计值的数据呈现****趋势。由具体数据来看，****该指标的数据为****个，****该指标的数据为****个，****该指标的数据为****个。这三年的变化率为****，相对来说变化速率较为****。同时，我们可以从这三年的统计数据得出，该指标的平均值为****个。

2016-2017国有及国有控股建筑业企业单位数_累计值规模与增长率(国有及国有控股建筑业企业单位数_累计值(个) —○— 增长率)



预览已结束，完整报告链接和二维码如下：

https://www.yunbaogao.cn/report/index/report?reportId=3_191739

