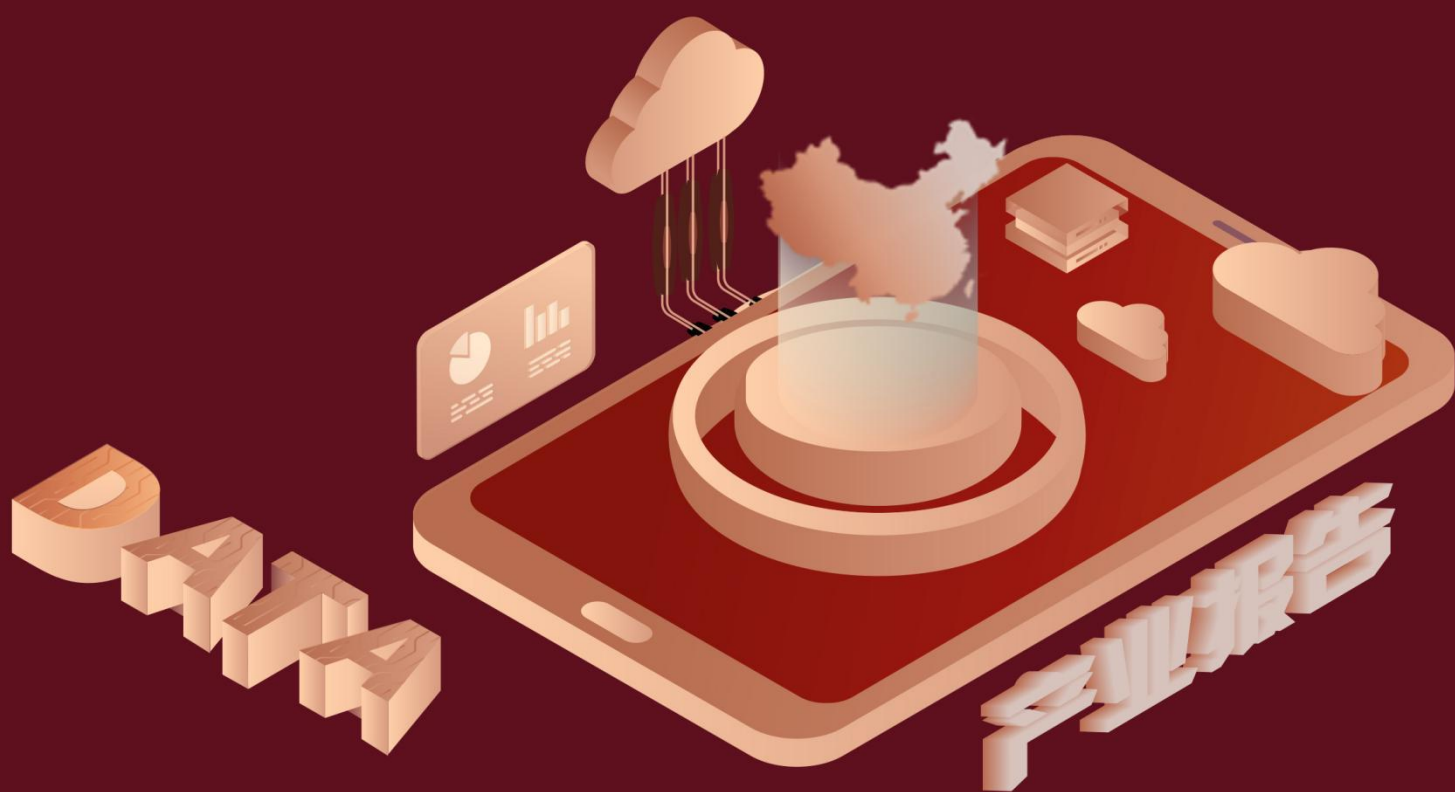


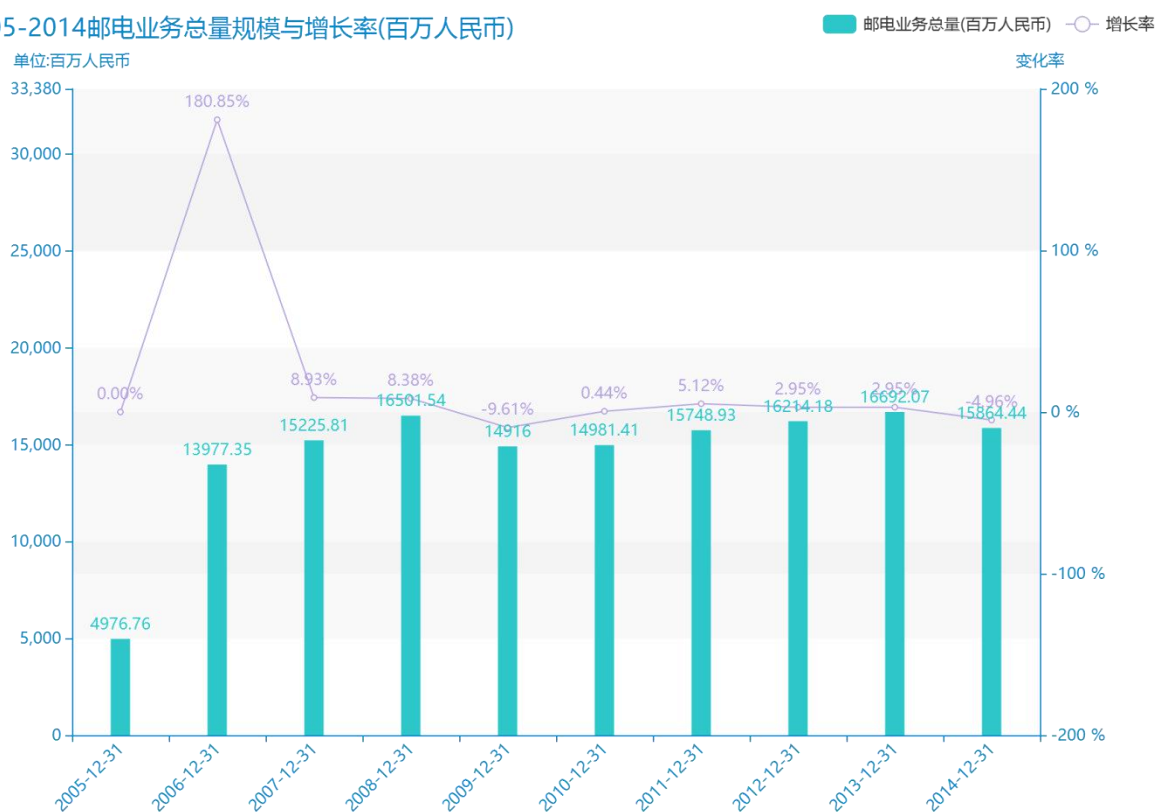
# 2020 年东莞市地区邮电业务情况数据分析报告(预览版)



由最近获得的对东莞市的邮电业务总量的统计结果可知，\*\*\*\*，东莞市的邮电业务总量的数据达到了\*\*\*\*百万人民币，该指标在\*\*\*\*同期的数据为\*\*\*\*百万人民币。与\*\*\*\*同期相比\*\*\*\*了\*\*\*\*百万人民币，同比\*\*\*\*，\*\*\*\*规模较为\*\*\*\*，增长率较上一年度\*\*\*\*%。平均增长率为\*\*\*\*，其中增长率最大可以达到\*\*\*\*。根据\*\*\*\*中东莞市的邮电业务总量的统计数据，可以准确的看出，自从\*\*\*\*以来，东莞市的邮电业务总量经历了一定程度的\*\*\*\*，\*\*\*\*相比于\*\*\*\*，\*\*\*\*了\*\*\*\*百万人民币。同时，还值得注意的是，\*\*\*\*期间，东莞市的邮电业务总量平均值为\*\*\*\*百万人民币。同时，由具体数据可知，在这几年中，我国东莞市的邮电业务总量最大值曾达到\*\*\*\*百万人民币，最小值曾达到\*\*\*\*百万人民币。

相较于全国各省份同期数据，\*\*\*\*东莞市的邮电业务总量处于\*\*\*\*的位置，其规模在统计的\*\*\*\*个省市（除港澳台）中位列第\*\*\*\*，同期邮电业务总量排名前五的是\*\*\*\*，排名最后五位的是\*\*\*\*。东莞市的邮电业务总量比全国平均水平\*\*\*\*百万人民币，与排名首位的\*\*\*\*相差\*\*\*\*百万人民币。而对于最近一期的增长率来说，增长率排名前五的城市是\*\*\*\*，排名最后五名的是\*\*\*\*。其中，东莞市的邮电业务总量的增长率排在第\*\*\*\*的位置。

2005-2014邮电业务总量规模与增长率(百万人民币)



试读已结束，扫描下方二维码，即可解锁打  
星内容及文章剩余部分

预览已结束，完整报告链接和二维码如下：

[https://www.yunbaogao.cn/report/index/report?reportId=3\\_195412](https://www.yunbaogao.cn/report/index/report?reportId=3_195412)

