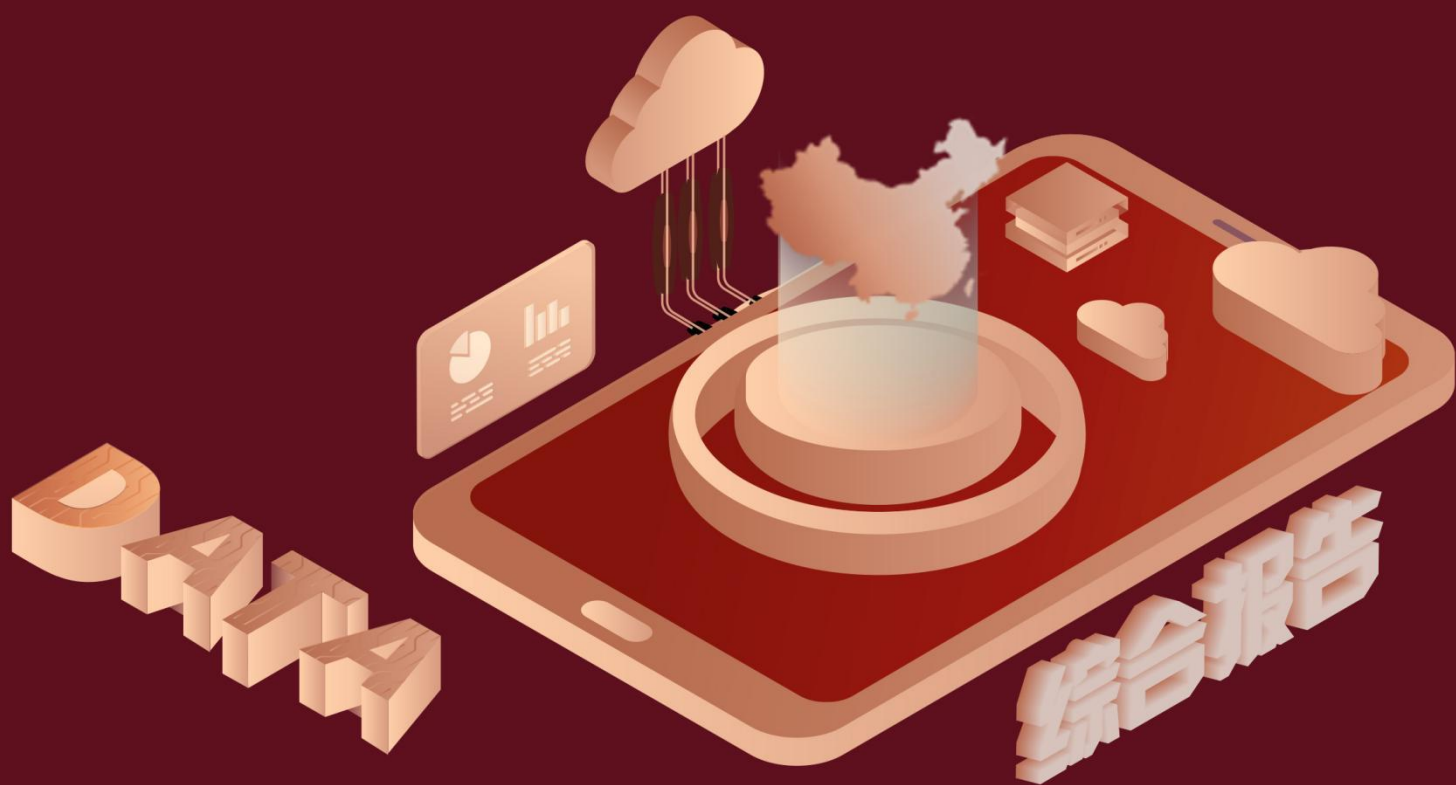


2020 年江苏省各城市园 林绿地面积排名分析报告 (预览版)



环境保护是资源开发利用的前提，人口、资源、环境问题是当代人类面临的三大难题，如何使资源开发利用、人口发展、环境保护协调起来，是实现可持续发展战略目标必须解决的一项紧迫任务。在人口、资源、环境三者之间，可以说环境是人类生存发展和资源形成演化的基础，资源是人类生存、发展的物质条件和环境构成的因素，人类则是消费与保护资源、影响与保护环境的主体。大量的事实表明，人口的过快增长，加剧了对资源的需求；对资源的过度开发利用，导致了对环境的破坏和污染；而环境的不断恶化，又造成了资源的损毁和对人类生存的威胁。如何脱离环保与经济发展冲突这一困境，成为绿色经济发展路程上的重大议题。

当我们在对关于资源这一方面的相关问题进行讨论时，园林绿地面积通常作为重要的考察依据。本文通过展示园林绿地面积这一指标不同地区的排名情况，从而体现出不同地区的发展现状差异以及发展速度差异，通过简洁清晰的地区排名为读者呈现出更直观明晰的感受。

通过下文的排名，我们可以看到最近一期 2020 年的园林绿地面积的平均值为 19699.31 平方公里，共有 4 个地区在平均值以上，9 个地区在平均值以下，中位数为 12574.0 平方公里，方差为 484186484.83。

2019 年的园林绿地面积的平均值为 19098.69 平方公里，共有 4 个地区在平均值以上，9 个地区在平均值以下，中位数为 10871.0 平方公里，方差为 478644394.52。

