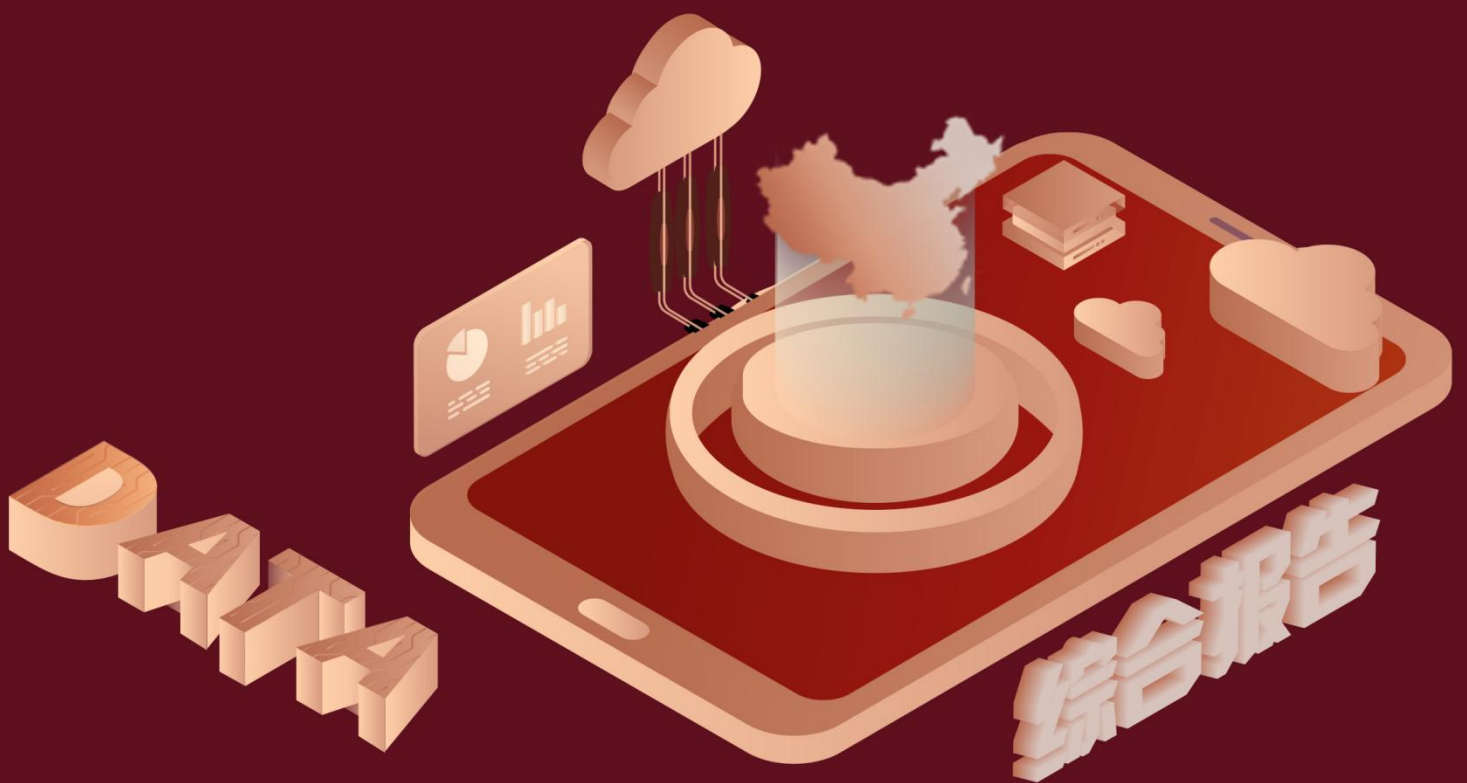


2020年7月全国各省流动资产合计_上年同期排名分析报告(预览版)



当我们在对关于工业发展这一方面的相关问题进行讨论时，流动资产合计_上年同期通常作为重要的考察依据。本文通过展示流动资产合计_上年同期这一指标不同地区的排名情况，从而体现出不同地区的发展现状差异以及发展速度差异，通过简洁清晰的地区排名为读者呈现出更直观明晰的感受。

通过下文的排名，我们可以看到最近一期 2020 年 7 月的流动资产合计_上年同期的平均值为 17959.96 亿元，共有 11 个地区在平均值以上，20 个地区在平均值以下，中位数为 12252.2 亿元，方差为 317111661.58。

2020 年 6 月的流动资产合计_上年同期的平均值为 17927.76 亿元，共有 11 个地区在平均值以上，20 个地区在平均值以下，中位数为 12283.0 亿元，方差为 314147752.65。



The image shows a blurred screenshot of a table with multiple columns and rows. The content is intentionally obscured for privacy or security reasons.

预览已结束，完整报告链接和二维码如下：

https://www.yunbaogao.cn/report/index/report?reportId=4_6465

